



DUAL M.2 NVMe SSD DOCKINGSSTATION MED OFFLINE- KLONINGSFUNKTION, USB-C™



Snabbguide för installation

DA-71545 Rev. 1

Beskrivning

Dual NVMe-dockningsstationen från DIGITUS® rymmer M.2 SSD-enheter på upp till 4 TB per box. Hantera totalt 2 SSD-enheter i olika format med ett totalt lagringsutrymme på upp till 8 TB. Den integrerade offline-kloningsfunktionen gör det t.o.m. möjligt att duplicera lagringsmedier med en knapptryckning utan ansluten terminalenhet. Kopieringsförloppet visas genom LED-indikatorer på enheten. Stöder M-Key och B+M Key NVMe SSD-enheter i de gängse formaten 2242, 2260, 2280 och 22110. Utöka enkelt lagringskapaciteten för ett flertal USB-C™-enheter, t.ex. PC-datorer, bärbara datorer, tv-apparater, spelkonsoler eller routrar.

Fördelar med funktionen

- 2 x M.2-boxar för NVMe SSD-enheter, med vardera upp till 4 TB
- Offline-kloningsfunktion med en knapptryckning (möjligt utan PC)
- Hög dataöverföringshastighet på upp till 10 Gbps
- LED-indikatorer visar kopieringsförloppet
- Kan användas som lagringsmedium för upp till totalt 8 TB
- Format som stöds: 2242, 2260, 2280 och 22110/M-Key, B & M-Key SSD-enheter (NVMe)
- USB-C™-anslutning: USB 3.2 Gen2
- Perfekt extra lagringsutrymme för bärbara datorer, PC-datorer, spelkonsoler, TV-apparater, NAS eller routrar (USB-C™)
- Plug and Play, ingen drivrutin behöver installeras

Tekniska specifikationer

Kapacitet	Max. 4 TB per box
Format som stöds	2242, 2260, 2280 och 22110/M-Key, B & M-Key SSD-enheter (NVMe)
USB-C™-anslutningar	1 x data USB-C™ 3.2 Gen2, 1 x strömförsörjning USB-C™
Max. överföringshastighet USB-C™	10 Gbps
Lägen	Kloningsläge och dual mode
Tillämpningar	PC, bärbar dator, tv, router eller spelkonsol (med USB-C™-anslutning)
Lagringsformat	NTFS, FAT, FAT32
Ingångsspänning USB-A strömadapter	100–240 V AC/50/60 Hz, 0,6 A – eurokontakt: Typ A (CEE 7/16)
Strömförsörjning via USB-A	5 V/3 A
System	Windows 10/8/8.1/7/XP, macOS 10.0 eller senare
Mått (B x D x H)	7,9 x 7,7 x 1,8 cm
Vikt	152 g
Material	ABS-plast
Färg	Svart
Särskilda egenskaper	<ul style="list-style-type: none">• Stöder hot swap (isättning och utmatning under drift)• Offline-kloningsfunktion med en knapptryckning (möjligt utan PC)• LED-indikatorer för kopieringsförloppet (25 %, 50 %, 75 %, 100 %)

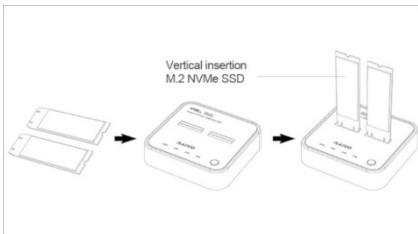
Produktdetaljer



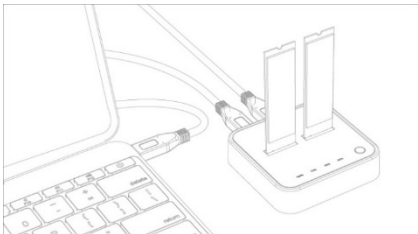
- | |
|---------------------------------|
| 1) Kloningsknapp |
| 2) M.2 NVMe SSD2 |
| 3) ON/OFF-knapp |
| 4) Strömtyp C |
| 5) Datatyp C |
| 6) M.2 NVMe SSD1 |
| 7) Indikeringslampa för kloning |

Grundfunktioner

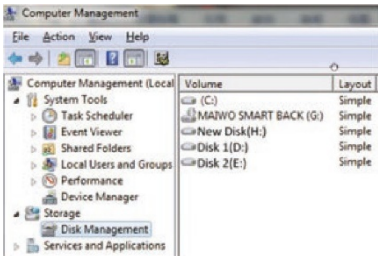
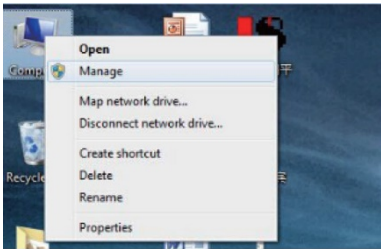
- Sätt i NVMe SSD-enheten vertikalt, anslut USB-C-kabeln till porten för datatyp C och PC USB-porten



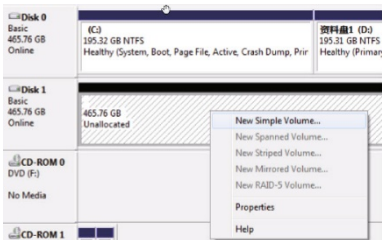
- Anslut strömadaptorn med strömtyp C (fungerar med en eller två SSD-enheter)



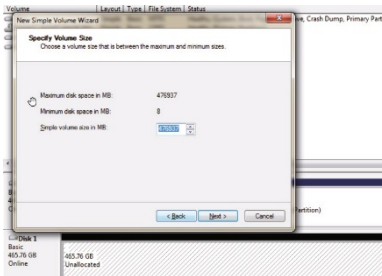
- Se "Datorhantering-diskhantering" för att hitta den nya disken



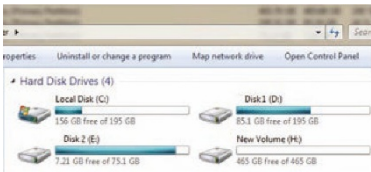
- Högerklicka på "Disk 1" och klicka därefter på "New Simple Volume"



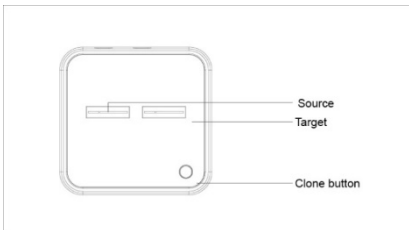
- Välj partitionsstorlek enligt instruktionerna och klicka därefter på "Next" för att avsluta



- Därefter kan du hitta den nya hårddisken i "Computer". Den är nu klar att användas.



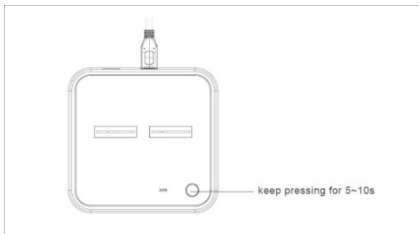
- Anslut två NVMe SSD-enheter (käll-SSD-enhetens kapacitet måste vara $= < \text{mål-SSD}$)



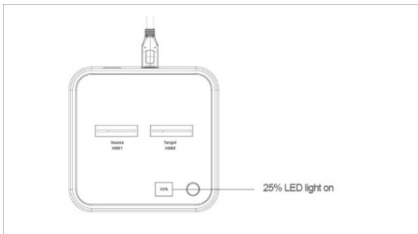
- Anslut strömadaptern med strömtyp C



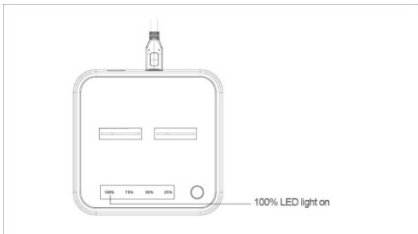
- Tryck på kloningsknappen i några sekunder tills klonings-LED-lampan 25 % blinkar



- Klonings-LED-lampan blinkar från 25 %, 50 %, 75 % och 100 %



- Det betyder att kloningen är slutförd när 100 % tänds och alla LED-lampor slutligen slocknar (Tips: Vid anslutning till PC:n igen ska du se till att koppla från strömtyp C först och följa driften som PC-läge)



Ansvarsfriskrivning:

Produktnamn och varumärkesnamn kan vara registrerade varumärken som tillhör relaterade tillverkare. TM och ® kan vara utelämnade i bruksanvisningen. Bilderna i bruksanvisningen tjänar enbart som referens. De kan uppvisa smärre skillnader i förhållande till den faktiska produkten.

Vi förbehåller oss rätten att utan föregående avisering göra ändringar på här beskrivna produkter eller system i syfte att förbättra produktens tillförlitlighet, funktion eller design.

Assmann Electronic GmbH förklarar härmed att försäkran om överensstämmelse ingår i leveransomfånget. Om försäkran om överensstämmelse saknas kan du rekvidrera denna per post under nedan angivna tillverkaradress.

www.assmann.com

Assmann Electronic GmbH

Auf dem Schüffel 3

58513 Lüdenscheid

Tyskland

