



USB-C M.2 NVMe SSD KAPALI



Hızlı Kurulum Kılavuzu
DA-71120-1

İçindekiler

1.	Ürün tanıtımı.....	3
2.	Özellikler	3
3.	Paket içindekiler.....	4
4.	Teknik özellikler	5
5.	Kurulum	6
6.	Bağlantılı bilgisayar sabit disk muhafazaları için formatlama talimatları	8
7.	Sıkça sorulan sorular	9

1. Ürün tanıtımı

DA-71120-1 M.2 NVMe SSD muhafazası, tüm veri ihtiyaçlarınız için güçlü ve çok yönlü bir depolama çözümü sunar. 2230, 2242, 2260 ve 2280 formatlarındaki M.2 modüllerini destekler ve çok çeşitli SSD'lerle uyumludur. 8 TB'a varan kapasitesiyle tüm dosyalarınız ve verileriniz için yeterli alan sunar. USB 3.1, 3.0, 2.0 ve 1.1 ile geriye dönük uyumlu olan USB 3.1 Gen 2 arayüzü ve 10 Gbps'lik yüksek veri aktarım hızı sayesinde hızlı dosya aktarımlarının ve sorunsuz performansın keyfini çıkarabilirsiniz. Tak ve çalıştır tasarımı, karmaşık ayarlar olmadan kolay kurulum sağlar. Sağlam JMS583 yonga seti güvenilir ve verimli NVMe performansı sağlarken, entegre LED göstergesi SSD durumunun kolayca izlenmesini sağlar. Pantone 430C rengindeki dayanıklı ve şık alüminyum kasa, mükemmel pasif ısı dağılımı sunar. 101x32x10 mm'lik kompakt boyutları ve yalnızca 97 g ağırlığıyla mobil kullanım için ideal olan muhafaza, Windows, macOS, Linux, Google Chrome OS, Android ve iOS ile uyumludur.

2. Özellikler

- Geniş uyumluluk: 2230, 2242, 2260 ve 2280 formatlarındaki M.2 modüllerini destekler, çok çeşitli SSD'lerle uyumludur.
- Yüksek kapasite: Tüm dosyalarınız ve verileriniz için 8 TB'a kadar depolama alanı sunar.

- Hızlı veri aktarımı: Hızlı dosya aktarımları ve sorunsuz performans için 10 Gbps veri aktarım hızı.
- USB 3.1 Gen 2 arayüzü: USB 3.1, 3.0, 2.0 ve 1.1 ile geriye dönük uyumluluğa sahip en yeni USB teknolojisi.
- Tak ve çalıştır: USB ile bağlayın ve hemen başlayın.
- Çapraz platform desteği: Windows, macOS, Linux, Google Chrome OS, Android ve iOS ile uyumludur.
- Sağlam yonga seti: Güvenilir ve verimli NVMe performansı için JMS583 yonga seti.
- LED etkinlik göstergesi: SSD'nizin durumunu izlemek için entegre LED göstergesi.
- Dayanıklı ve şık: mükemmel pasif ısı dağılımı ile Pantone 430C alüminyum gövde.
- Taşınabilir tasarım: 101x32x10 mm boyutları ve sadece 97 g ağırlığı ile kompakt ve hafiftir.

3. Paket içindekiler

- Harici SSD muhafazası, M.2 - USB-C
- USB kablosu (C - A), 25 cm
- USB A - C adaptörü
- QIG

4. Teknik özellikler

Format olarak desteklenen Mini SSD	M.2, B+M Key (NVMe)
Desteklenen depolama teknolojisi	NVME
Maks. desteklenen kapasite	8TB
Kurulum yöntemi	aletsiz
Veri aktarım hızı	10 Gbit/s
formatındaki M.2 modüllerini destekler	2230,2242,2260,2280
Desteklenen tuşlar	M.2, B+M Key (NVMe)
USB standardı	USB 3.1 Gen2
USB ile geriye dönük uyumlu	3.1/ 3.0 / 2.0 / 1.1
Yonga Seti	JMS583
LED etkinlik göstergesi	evet
Gövde	Alüminyum
Isı dağılımı	pasif
özelliğini destekler	Tak ve Çalıştır
üzerinden güç kaynağı	USB bağlantısı

Destekler	Win 11,10, 8, 7
	Android / iOS
	MacOS, Linux 2.4.x veya üstü, Google Chrome OS 9.x veya üstü sürümleri
Çalışma sıcaklığı	5 ila 50°C
Depolama sıcaklığı	-40 ila 70°C
Çalışma sırasındaki nem oranı	%5 ila 90 (yoğunlaştırılmamış)
Boyutlar	101x32x10 mm
Ağırlık	97g

5. Kurulum

1. Düğmeye basın, düğmeyi sol tarafa kaydırın (kilit açma sembolü) ve tutucuyu dışarı kaydırmak için düğmeyi aşağı doğru bastırın.



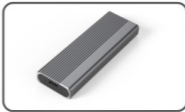
2. Kaplamayı sabit disk muhafazasından dışarı kaydırmak için düğmeye basın ve sabit diski monte etmeye başlayın.



3. Sabit diski iç tepsi konnektörüyle hizalayın, katı hâl sabit diskini güvenli bir şekilde takın ve sabit diskin M ile hizalandığından emin olun. Konnektör 2 hizalanmıştır.



4. M.2 SSD'yi dikkatli bir şekilde aşağı doğru bastırın, geçme kilidini silikon ped ile hizalayın, sabit diski çevirin ve sıkın.



5. Geme kilitli i braketin kşesini 45° eđin, sabit diskin dıř muhafazasına bastırın, pozitif konumdaki alüminyum alařıma tekrar yerleřtirin, otomatik kilit sesi duyulana kadar ařađı bastırın. Bylece kurulum tamamlanabilir.

6. Bađlantılı bilgisayar sabit disk muhafazaları iin formatlama talimatları

- Adım 1: Bilgisayarım seeneđini sein ve farenin sađ tuřuyla zerine tıklayın.
- Adım 2: Ynetim zerine ift tıklayın.
- Adım 3: Sabit disk veri tařıyıcı ynetimi tarafından tanındıktan sonra (sabit diskin bařlatılması) ynetilecek bir veri tařıyıcı sein.
- Adım 4: Yeni bir basit birim oluřturmak iin yeni sabit diskin boř alanında sađ tıklayın.
- Adım 5: Ardından formatlama bařlayana kadar devam dđmesine tıklayın.
- Adım 6: Son tıklamanın ardından, formatlama tamamlanana kadar formatlamanın devam ettiđi grntlenir.

Bilgi: Veri tařıyıcı okyorsa bunun nedeni USB arayzne giden g kaynađının yetersiz olması olabilir. Bu durum sık sık bađlantı kopmalarına yol amaktadır.

7. Sıkça sorulan sorular

S: SSD muhafazaya takıldıktan sonra dizüstü bilgisayar veya PC neden SSD'yi algılamıyor?

C:

- Lütfen SSD anahtar çıkış portunuzun bir M Key veya B&M Key SSD olduğundan emin olun. Muhafazamız SATA AHCI B Key SSD'yi desteklemez.
- Lütfen kablonuzun SSD muhafazasına bağlı olup olmadığını kontrol edin ve çıkış konnektöründe herhangi bir yabancı cisim bulunmadığından emin olun.
- Formatlandığından emin olmak için lütfen SSD atamanızı kontrol edin. Formatlanmamışsa lütfen bu işlemi yapın.
- PC'ye bağlanmanız gerekiyorsa lütfen USB kablosunu ana muhafazanın arkasına bağlayın. Ön USB bağlantı noktası güç kaynağı SSD'yi desteklemek için yeterli değildir.

S: Aktarım hızı neden 10 Gbps'ye ulaşamıyor?

C:

- Lütfen SSD'nizin ve bilgisayarınızın iyi durumda olup olmadığını kontrol edin. Veri aktarımı, SSD'nin bölümlerine ve bilgisayarınızın konfigürasyonuna bağlıdır.
- Lütfen bilgisayarınızın ana disk sürücüsünü ve USB sürücüsünü en son sürüme güncelleyin.

- Veri aktarım hızı belge formatına göre deęişiklik gösterir, hız da belge formatına göre belirlenir.
- 10Gbps teorik bir deęer olup gerçek hız bilgisayarınıza, SSD'nin durumuna ve belge formatına baęlıdır.

C2:

- Aktarım hızı bilgisayar donanımının arayüzüne de baęlıdır. Örneęin, ürünümüz 3.1'dir. Bilgisayarınızın arayüzü 3.0 ise hız da bundan etkilenecek ve aktarım hızı 3.0 olarak deęişecektir. USB3.1 buna ek olarak Gen1 ve Gen2'yi de kapsar. Gen2, Gen1'den daha hızlıdır.

Assmann Electronic GmbH, Uygunluk Beyanının sevkiyat içeriğine dâhil olduğunu beyan eder. Uygunluk Beyanı eksikse aęaęıda belirtilen üretici adresinden posta yoluyla talep edebilirsiniz.

info@assmann.com

Assmann Electronic GmbH
Auf dem Schüffel 3
58513 Lüdenscheid
Almanya

