



# 11-portowa stacja dokująca USB-C™ z obudową na SSD



**Skrócona instrukcja obsługi**  
DA-70896

# 1 Opis produktu

Oprócz standardowych interfejsów stacja dokująca DIGITUS® 11 w 1 zapewnia również obudowę z gniazdem na dysk SSD M.2 z kluczem M

## 1.1 Funkcje

- Na spodzie znajduje się gniazdo M.2, do którego można podłączyć dysk SSD M.2
- Wyjście HDMI do podłączenia wyświetlacza UHD 4K o rozdzielczości do 3840 x 2160 przy 30 Hz
- Wyjście VGA obsługujące rozdzielczości do 1080P przy 60 Hz
- 4 x gniazdo USB SuperSpeed (USB 3.2 Gen 1,5 Gbps) typu A
- Power Delivery 3.0 do ładowania notebooka użytkownika przy użyciu stacji dokującej
- Połączenie Gigabit Ethernet (RJ45)
- Czytnik do kart SD/TF
- Rozszerzenie możliwości notebooka, tabletu lub smartfona

## 1.2 Zawartość pakietu

- 1 x stacja dokująca USB Type-C™ z obudową na SSD
- 1 x SIO



### 1.3 Dane techniczne

- Obsługa UHD do maks. 4K / 30 Hz z rozdzielczością 3840 x 2160p
- Obsługa modułów M.2 w formacie 2280, 2260 i 2242 z kluczem M
- Transfer sygnałów audio i wideo, obsługa HDCP 1.4 i 2.2
- Długość kabla bez wtyczki: ok. 15 cm
- Wyświetlacz LED wskazujący zasilanie i pracę
- Wymiary: dł. 12,3 x szer. 5,0 x gł. 1,4 cm
- Waga: 155 g
- Kolor: szary/czarny
- Niektóre porty USB-C™ nie obsługują wszystkich funkcji standardu USB Type-C™. Należy upewnić się, że port USB-C™ laptopa obsługuje technologię DisplayPort Alternate Mode (DP Alt Mode) oraz funkcję USB Power Delivery (PD).
- Możliwości w zakresie wyświetlania obrazu zależą od karty graficznej notebooka oraz od podłączonego monitora. Niektóre karty graficzne ograniczają obsługę MST, a niektóre monitory ograniczają dostępną rozdzielczość.
- 1 x złącze HDMI do dodatkowego monitora
- 1 x złącze VGA 1080P
- 1 x złącze USB Type-C™ do podłączenia do notebooka
- 1 x złącze USB Type-C™ – do zasilacza
- 4 x złącze USB 3.0 SuperSpeed (transfery danych z maks. szybkością 5 Gbps.)
- 1 x złącze Gigabit Ethernet – do połączenia notebooka z Internetem / siecią LAN
- Czytnik do kart SD i TF
- 1 x 67-pinowe gniazdo na M.2 z kluczem M

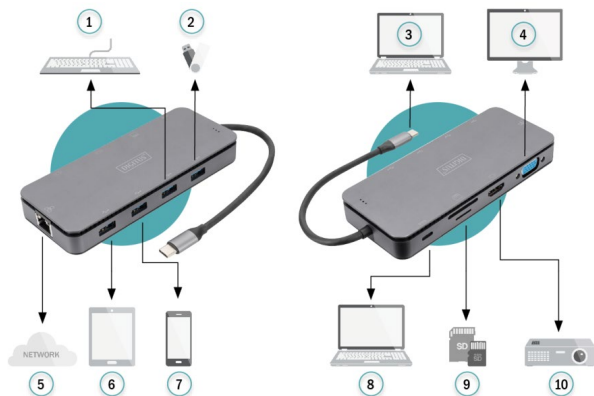
## 1.4 Kompatybilne urządzenia

MacBook 12", MacBook Pro 2016/2017/2018/2019, MacBook Air 2018/2019, iPad Pro 2018, Chromebook, Huawei mate 30/mate 30 pro, HP Spectre Pavilion, Samsung 10/S9/Note8/Note 9, Huawei Matebook, Dell z serii XPS, Mi Air i inne urządzenia z Type-C 3.1

## 1.5 Informacja

- Jeśli podczas korzystania z niniejszego produktu zostanie odłączone urządzenie podłączone do produktu, spowoduje to utratę danych.  
Połączenie zostanie przywrócone po kilku sekundach.
- Zaleca się wykorzystywanie portów USB do transmisji danych i nie powinny one być używane do dostarczania zasilania, chyba że komputer lub koncentrator USB jest podłączony do zasilacza.
- Czytnik kart 3.0 – karta SD i karta TF mogą być używane w tym samym czasie.
- Obsługa ładowania PD jest konieczna w przypadku podłączenia do urządzeń wymagających dużej mocy, takich jak przenośny dysk twardy o dużej pojemności.
- Temperatura robocza wynosi około 45°C (maksymalna temperatura przy pracy z pełnym obciążeniem wynosi 55°C).
- Podczas korzystania z funkcji kopii lustrzanej (w trybie mirror) interfejs HDMI obsługuje rozdzielczość 4K HD, natomiast interfejs VGA obsługuje 1080P. Przy jednoczesnym podłączeniu do gniazd HDMI i VGA zapewniana jest jednolita rozdzielczość 1080P.

## 2 SchematPołączeń



1 Klawiatura

2 Pendrive

3 Notebook

4 Wyświetlacz VGA

5 Sieć

6 Tablet

7 Smartfon

8 Notebook

9 Karty pamięci

10 Wyświetlacz HDMI

Niniejszym Assmann Electronic GmbH oświadcza, że deklaracja zgodności jest dostarczana z przesyłką. Jeżeli w przesyłce nie ma deklaracji zgodności, można ją uzyskać od producenta, wysyłając list na poniższy adres.

**www.assmann.com**

Assmann Electronic GmbH

Auf dem Schüffel 3

58513 Lüdenscheid

Niemcy

