



Docking Station USB-C™ a 11 porte con enclosure per SSD



Guida di installazione rapida

DA-70896

1 Introduzione al prodotto

Questa Docking Station 11-in-1 di DIGITUS® è dotata di un alloggiamento con uno slot per schede SSD M.2 / Key M oltre alle comuni interfacce.

1.1 Caratteristiche

- Dotata di uno slot M.2 nel lato inferiore, è possibile collegare un SSD M.2
- Uscita HDMI per un display UHD 4K con una risoluzione fino a 3840 x 2160 @ 30 Hz
- Uscita VGA con una risoluzione fino a 1080P @ 60 Hz
- 4 x prese USB type A SuperSpeed (USB 3.2 Gen 1, 5 Gbps)
- Power Delivery 3.0 per ricaricare il vostro notebook tramite la docking station
- Connessione Gigabit Ethernet (RJ45)
- Lettore schede per schede SD/TF
- Estendere il vostro notebook, tablet o smartphone

1.2 Contenuto dell'imballaggio

- 1x Docking Station USB Type-C™ con enclosure per SSD
- 1 x QIG



1.3 Specifiche

- Supporta UHD fino a 4K/30Hz e fino alla risoluzione 3840 x 2160p
- Supporta moduli M.2 nel formato 2280, 2260 e 2242 con Key M
- Trasferimento di segnali audio e video, supporta HDCP 1.4 e 2.2
- Lunghezza cavo senza collegamento: circa 15 cm
- Display LED per alimentazione e accesso
- Dimensioni: Lung. 12,3 x Largh. 5,0 x Prof. 1,4 cm
- Peso: 155 g
- Colore: Grigio / nero
- Non tutte le porte USB-C™ supportano tutte le caratteristiche dello standard USB Type-C™. Assicuratevi che la porta USB-C™ del vostro notebook supporti la modalità alternata DisplayPort (DP Alt Mode) e USB Power Delivery (PD).
- Le capacità di uscita video dipendono dalla scheda grafica del vostro notebook e dal monitor collegato. Alcune schede grafiche hanno un supporto MST limitato, mentre alcuni schermi limitano anche la risoluzione disponibile.
- 1 x collegamento HDMI per un monitor aggiuntivo
- 1 x collegamento VGA 1080P
- 1 x collegamento USB Type-C™ per la connessione al notebook
- 1 x collegamento USB Type-C™ – alimentazione
- 4 x collegamenti USB 3.0 SuperSpeed (trasferimento dati 5 Gbps max.)
- 1 x collegamento Gigabit Ethernet – collega il vostro notebook a Internet / LAN
- Lettore schede per schede SD & TF
- 1 x slot 67 Pin M.2 Key M

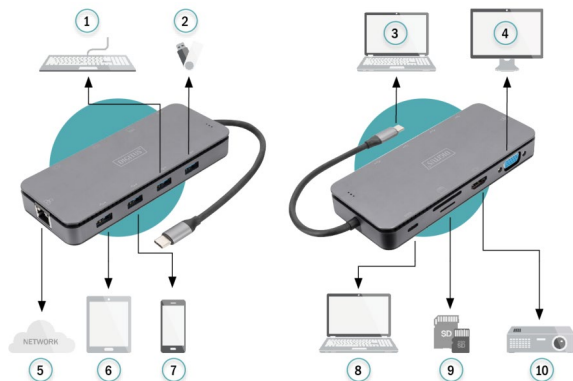
1.4 Dispositivi compatibili

MacBook 12", MacBook Pro 2016/2017/2018/2019, MacBook Air 2018/2019, iPad Pro 2018, Chromebook, Huawei mate 30/mate 30 pro, HP Spectre Pavilion, Samsung 10/S9/Note8/Note 9, Huawei Matebook, Dell XPS series, Mi Air e altri dispositivi Type-C 3.1

1.5 Informazione

- Mentre si utilizza questo prodotto, se il dispositivo è collegato al prodotto verrà scollegato e i dati andranno persi. Il collegamento sarà ripristinato dopo qualche secondo.
- Le porte USB sono raccomandate per la trasmissione dei dati e non dovrebbero essere usate come corrente di uscita a meno che il computer o l'HUB non sia collegato a un'alimentazione.
- Lettore schede 3.0, schede SD e schede TF possono essere usate allo stesso tempo.
- La ricarica PD è richiesta quando si effettua il collegamento a dispositivi ad alta potenza come l'hard disk portatile di grande capacità.
- La temperatura operativa è di circa 45°C (la temperatura massima per il funzionamento a pieno carico è di 55°C).
- Quando si utilizza la funzione mirror screen (nella modalità mirroring), l'interfaccia HDMI supporta 4K HD e l'interfaccia VGA supporta 1080P. Quando si collegano allo stesso tempo HDMI e VGA, la risoluzione è uniforme: 1080P.

2 Diagramma diconnessione



1	Tastiera	6	Tablet
2	Chiavetta USB	7	Smartphone
3	Notebook	8	Notebook
4	Display VGA	9	Schede di memoria
5	Rete	10	Display HDMI

Con la presente Assmann Electronic GmbH dichiara che la dichiarazione di conformità fa parte del contenuto della spedizione. Qualora la dichiarazione di conformità risultasse mancante, è possibile richiederla per posta all'indirizzo del produttore indicato di seguito.

www.assmann.com

Assmann Electronic GmbH
 Auf dem Schüffel 3
 58513 Lüdenscheid
 Germania

