



Estación de acoplamiento USB-C™ de 11 puertos con carcasa para SSD



Guía rápida de instalación
DA-70896

1 Información sobre el producto

Esta estación de acoplamiento 11 en 1 DIGITUS® le proporciona una carcasa para tarjetas SSD M.2/Key M, además de las interfaces corrientes.

1.1 Características

- En la parte inferior se encuentra una ranura para M.2 donde se puede conectar una memoria SSD M.2
- Salida HDMI para una pantalla UHD 4K con una resolución de hasta 3840 x 2160 con 30 Hz
- Salida VGA con una resolución de hasta 1080P con 60 Hz
- 4 conexiones USB SuperSpeed (USB 3.2 Gen 1, 5 Gbps) tipo A
- Power Delivery 3.0 para cargar su ordenador portátil a través de la estación de acoplamiento
- Conexión Gigabit Ethernet (RJ45)
- Lector de tarjetas para tarjetas SD/TF
- Amplíe su ordenador portátil, tableta o smartphone

1.2 Contenido del paquete

- 1 Estación de acoplamiento USB Type-C™ con carcasa para SSD
- 1 guía rápida de instalación



1.3 Especificaciones

- Compatible con UHD hasta 4K/30 Hz con una resolución de hasta 3840 x 2160p
- Compatible con módulos M.2 en formato 2280, 2260 y 2242 con Key M
- Transferencia de señales de audio y vídeo, compatible con HDCP 1.4 y 2.2
- Longitud del cable sin conexión: aprox. 15 cm
- Pantalla LED para potencia y acceso
- Dimensiones: Long. 12,3 x anch. 5,0 x alt. 1,4 cm
- Peso: 155 g
- Color: Gris/negro
- No todos los puertos USB-C™ soportan todas las características del estándar USB Type-C™. Asegúrese de que el puerto USB-C™ de su ordenador portátil soporta el DisplayPort Alternate Mode (DP Alt Mode), así como USB Power Delivery (PD).
- La capacidad de salida de vídeo depende de la tarjeta gráfica del ordenador portátil y del monitor conectado. Determinadas tarjetas gráficas tienen una compatibilidad limitada con MST, mientras algunas pantallas limitan también la resolución disponible.
- 1 conexión HDMI para un monitor adicional
- 1 conexión VGA 1080P
- 1 conexión USB Type-C™ para la conexión con el ordenador portátil
- 1 conexión USB Type-C™ – suministro eléctrico
- 4 conexiones USB 3.0 SuperSpeed (transferencia de datos máx. 5 Gbps)
- 1 conexión Gigabit Ethernet – conecta su ordenador portátil a Internet/LAN
- Lector de tarjetas para tarjetas SD y TF
- 1 ranura M.2 Key M de 67 pines

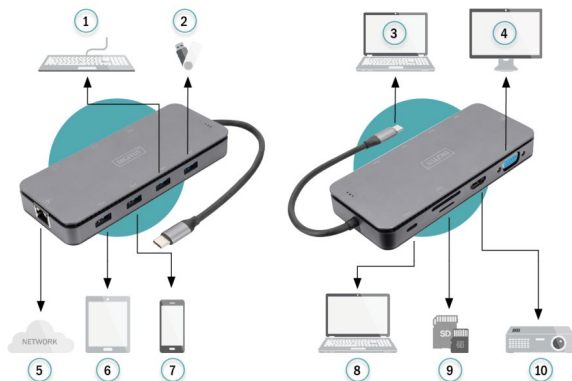
1.4 Dispositivos compatibles

MacBook 12", MacBook Pro 2016/2017/2018/2019, MacBook Air 2018/2019, iPad Pro 2018, Chromebook, Huawei mate 30/mate 30 pro, HP Spectre Pavilion, Samsung 10/S9/Note8/Note 9, Huawei Matebook, Dell serie XPS, Mi Air y otros dispositivos Type-C 3.1

1.5 Nota

- Si el dispositivo conectado al producto se desconecta durante el uso del mismo, se pierden los datos.
La conexión se restablece al cabo de unos segundos.
- Los puertos USB están recomendados para la transmisión de datos y no se deberían usar como salida de corriente, a no ser que el ordenador o hub estén conectados a una fuente de alimentación.
- El lector de tarjetas 3.0 permite utilizar una tarjeta SD y una tarjeta TF a la vez.
- La carga PD se necesita al conectar con dispositivos de alta potencia, tales como el disco duro portátil de gran capacidad.
- La temperatura de funcionamiento es de aprox. 45 °C (la temperatura máxima al trabajar con plena carga es de 55 °C).
- Al utilizar la función de duplicado de pantalla (en el modo Duplicar), la interfaz HDMI soporta 4K HD y la interfaz VGA 1080P. Si se conectan HDMI y VGA a la vez, se aplica una resolución uniforme de 1080P.

2 Diagrama de conexión



1 Teclado

2 Memoria USB

3 Ordenador portátil

4 Pantalla VGA

5 Red

6 Tableta

7 Smartphone

8 Ordenador portátil

9 Tarjetas de memoria

10 Pantalla HDMI

Assmann Electronic GmbH hace constar que la Declaración de Conformidad es parte del contenido de suministro. Si la Declaración de Conformidad no está incluida, puede solicitarla por correo postal en la dirección del fabricante indicada a continuación.

www.assmann.com

Assmann Electronic GmbH

Auf dem Schüffel 3

58513 Lüdenscheid

Alemania

