



USB-C™-Docking-Station, 11 Ports, mit SSD-Gehäuse



Kurzanleitung
DA-70896

1 Produkteinleitung

Die DIGITUS® 11-in-1 Docking Station bietet Ihnen neben den verbreiteten Schnittstellen zusätzlich die Funktion als Gehäuse mit einem Slot für M.2-SSD-/Key-M-Karten.

1.1 Funktionen

- Auf der Unterseite befindet sich ein Slot für eine M.2-SSD-Karte
- HDMI®-Ausgabe an UHD-4K-Bildschirm mit einer Auflösung von bis zu 3840 x 2160 @ 30 Hz
- VGA-Ausgabe mit einer Auflösung von bis zu 1080P @ 60 Hz.
- 4x SuperSpeed-USB-Anschluss Type A (USB 3.2 Gen 1, 5 Gbps)
- Power Delivery 3.0 zum Aufladen Ihres Notebooks über die Docking Station
- Gigabit Ethernet-Anschluss (RJ45)
- Kartenleser für SD-/TF-Karten
- Erweitern Sie Ihr Notebook, Tablet oder Smartphone

1.2 Verpackungsinhalt

- 1x USB-C™-Docking-Station mit SSD-Gehäuse
- 1x Kurzanleitung



1.3 Technische Spezifikationen

- Unterstützt UHD mit bis zu 4K/30 Hz und einer Auflösung von bis zu 3840 x 2160p
- Unterstützt M.2-Module in den Formaten 2280, 2260 und 2242 mit Key M
- Übertragung von Audio und Video, unterstützt HDCP 1.4 und 2.2
- Kabellänge ohne Anschluss: ca. 15 cm
- LED-Anzeige für Stromversorgung und Verbindung
- Maße: L 12,3 x B 5,0 x H 1,4 cm
- Gewicht: 155 g
- Farbe: Grau/Schwarz
- Nicht alle USB-C™-Ports unterstützen alle Funktionen des USB Type-C™-Standards. Vergewissern Sie sich, dass die USB-C™-Ports Ihres Notebooks den DisplayPort Alternate Mode (DP Alt Mode) sowie Stromübertragung über USB-C™ (PD) unterstützen.
- Die Qualität der Videoausgabe hängt von der Grafikkarte Ihres Notebooks und dem angeschlossenen Monitor an. Einige Grafikkarten haben begrenzte MST-Unterstützung und einige Bildschirme schränken ebenfalls die verfügbare Auflösung ein.
- 1 x HDMI® – Anschluss für einen zusätzlichen Monitor
- 1 x VGA – Anschluss mit 1080P
- 1x USB-Type-C™ – Anschluss für die Verbindung zum Notebook
- 1x USB-Type-C™ – Anschluss mit Stromversorgung
- 4 x USB 3.0 SuperSpeed – Anschluss (Datenübertragung mit max. 5 Gbps)
- 1x Gigabit-Ethernet-Anschluss – verbinden Sie Ihr Notebook über LAN mit dem Internet
- Kartenleser für SD-/TF-Karten
- 1x M.2-Key-M-Slot, 67 Pins

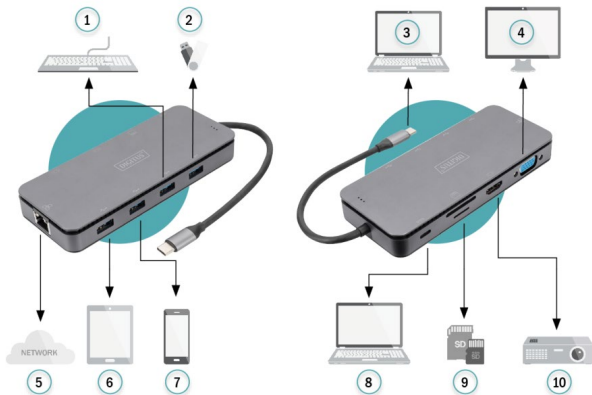
1.4 Kompatible Geräte

MacBook 12", MacBook Pro 2016/2017/2018/2019, MacBook Air 2018/2019, iPad Pro 2018, Chromebook, Huawei mate 30/mate 30 pro, HP Spectre Pavilion, Samsung 10/S9/Note8/Note 9, Huawei Matebook, Dell XPS series, Mi Air und weitere Type-C-3.1-Geräte

1.5 Hinweise

- Wenn während der Nutzung die Verbindung zum Gerät unterbrochen wird, hat dies Datenverlust zur Folge. Die Verbindung wird nach einigen Sekunden wieder hergestellt.
- Wir empfehlen, die USB-Ports zur Datenübertragung zu nutzen. Sie sollten nur dann zur Stromversorgung angeschlossener Geräte verwendet werden, wenn der verbundene Computer an eine Stromversorgung angeschlossen ist.
- 3.0-Kartenleser, SD- und TF-Karten können parallel gelesen werden.
- Beim Anschluss von Geräten mit hohem Stromverbrauch wie bspw. externen Festplatten mit hoher Kapazität wird PD-Stromversorgung benötigt.
- Die Betriebstemperatur liegt bei etwa 45 °C (die maximale Temperatur bei voller Auslastung beträgt 55 °C).
- Beim Spiegeln von Bildschirmen (Modus Spiegelung) unterstützt die HDMI®-Schnittstelle 4K HD und die VGA-Schnittstelle 1080P. Bei gleichzeitiger Verwendung von HDMI® und VGA beträgt die Auflösung einheitlich 1080P.

2 Anschlussdiagramm



1 Tastatur

2 USB-Stick

3 Notebook

4 VGA-Bildschirm

5 Netzwerk

6 Tablet

7 Smartphone

8 Notebook

9 Speicherkarten

10 HDMI-Bildschirm

Die Assmann Electronic GmbH erklärt hiermit, dass die Konformitätserklärung Teil des Lieferumfangs ist. Falls die Konformitätserklärung fehlt, können Sie diese per Post unter der unten angegebenen Herstelleradresse anfordern.

www.assmann.com

Assmann Electronic GmbH

Auf dem Schüffel 3

58513 Lüdenschaid

Deutschland

