



Tařınabilir Evrensel Takma Birimi, USB 3.0



Hızlı Kurulum Kılavuzu

DA-70894

1. Tanıtım

DIGITUS® Taşınabilir Evrensel Takma Birimi USB 3.0 ile en önemli arabirimler her zaman yanınızdadır. Takma birimi dizüstü bilgisayarınıza yedi bağlantı noktası ekler. İki video arabirimi sunar (HDMI ve VGA). Desteklenen en yüksek çözünürlük (HDMI): 2560 x 1140 / 50 Hz Ayrıca iki USB 3.0 bağlantısı sunar. Gigabit Ethernet bağlantısını kullanarak dizüstü bilgisayarınızı kablo üzerinden ağ ile entegre edebilirsiniz. Tüm bunların yanı sıra, takma biriminde MicroSD ve SD kartlar için 2 yuvaya sahip çıkarılabilir kart okuyucu bulunur. Kompakt boyutu, hafifliği ve saklanabilir bağlantı kablosu ile takma birimi her çantaya sığar ve dolayısıyla hareket halindeyken ve seyahat için ideal bir üründür.

1	Gigabit Ethernet	5	2K VGA çıkış
2	USB Güç	6	2K HDMI çıkış
3	SuperSpeed USB 3.0	7	Durum göstergesi
4	Micro SD/SD	8	



1.1 Paket İeriđi

- 1 adet USB 3.0 Takma Birimi
- 1 adet USB-A - USB-C Adaptör
- 1 adet micro USB - USB-A kablosu (60 cm)
- 1 adet Hızlı Kurulum Kılavuzu



1.2 Teknik Özellikler

- 2560 x 1440 / 50 Hz çözünürlüğü (HDMI) destekler
- Video çıkış özellikleri, dizüstü bilgisayarınızın grafik kartına ve bağlı monitöre göre deđişir. Bazı grafik kartları sınırlı MST desteđine sahipken bazı ekranlar mevcut çözünürlüğü de kısıtlar.
- 2 adet Video bağlantısı (HDMI, VGA) - Maks. 2560 x 1140 / 50 Hz çözünürlük (HDMI)
- Windows işletim sistemi ile çift ekran desteđi - Monitör yansıtma ve genişletme
- Çift ekran çözünürlüğü: HDMI en fazla 2048 x 1152 / 60 Hz, VGA en fazla 1920 x 1200 / 60 Hz
- SuperSpeed'de veri aktarımı için 2 adet USB 3.0 bağlantı noktası (5 Gb/sn)
- 1 adet Gigabit Ethernet bağlantısı - Dizüstü bilgisayarınızı kablo üzerinden ađa bağlayın
- 2 adet kart okuyucu (MicroSD / SD)
- Boyutlar: U 12,0 x G 5,5 x D 2,0 cm
- Ađırlık: 150 g

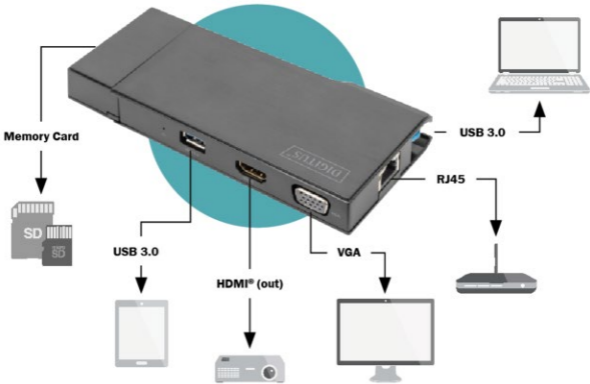
2. Donanım Kurulumu

2.1 Birinci Mod (Veri Aktarımı)

1. Adım: Mini Takma Birimini uyumlu bir bilgisayara bağlayın



2. Adım: USB çevre birimlerini Kart Okuyucu Kombinasyonlu Mini Takma Birimine takın

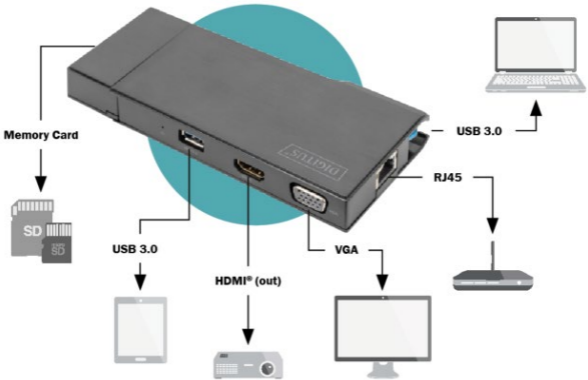


2.2 İkinci Mod (Veri Aktarımı ve USB güç)

1. Adım: Mini Takma Birimini uyumlu bir bilgisayara bağlayın ve USB Güç Kablosunu takın



2. Adım: USB çevre birimlerini Kart Okuyucu Kombinasyonlu Mini Takma Birimine takın



3. Yazılım Kurulumu

<http://www.displaylink.com/downloads> adresine gidip en yeni sürücüleri indirebilirsiniz

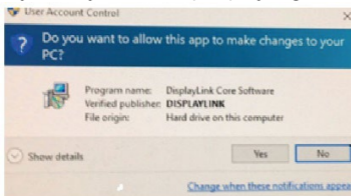
Windows Kurulumu

Microsoft Windows Görev Tepsisinde gösterilir ve

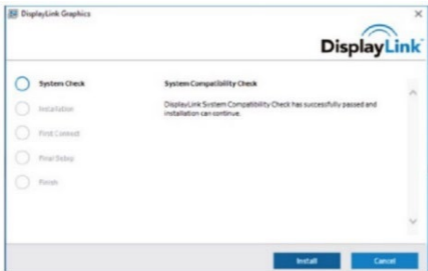
<http://www.displaylink.com/downloads/windows> adresinden kolayca bağlanmanıza imkân verir.

Kurulumu çalıştırmak için indirilen exe dosyasına çift tıklayın

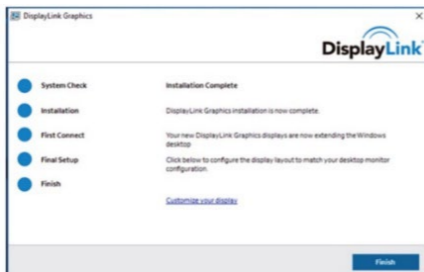
Not: Bazı işletim sistemlerinde, programı yüklemeye çalışırken Kullanıcı Denetimi iletişim kutusuyla karşılaşabilirsiniz. Kurulumu başlatmak için lütfen Yes (Evet) seçeneğine tıklayın.



1. Install (Yükle) seçeneğine tıklayın



2. Lütfen Windows'un Displaylink Core Software yapılandırması yapmasını bekleyin. Bu işlem sırasında ekranınız geçici olarak kararabilir veya yanıp sönebilir.



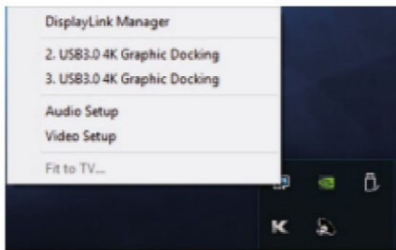
3. Bittiğinde, kurulum ekranı kaybolacak ve masaüstünüze yönlendirileceksiniz.

Not: Bazı bilgisayarlarda, USB-C takma biriminizi kullanabilmek için cihazı yeniden başlatmanız gerekebilir.

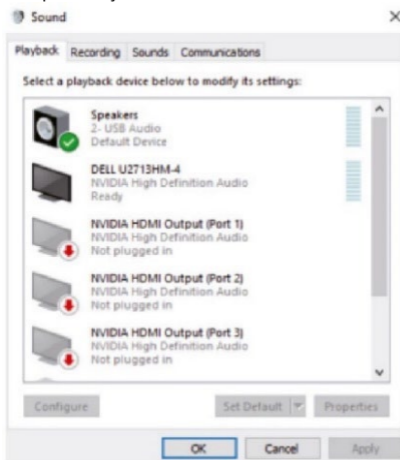
3.1 Yapılandırmalar (Windows 10)

3.1.1 Ses Ayarı

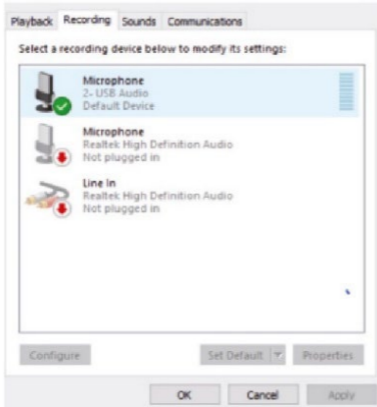
1. Görev çubuğunda Displaylink Simgesine, ardından Audio Setup (Ses Kurulumu) seçeneğine tıklayın.



2. Hoparlör seçin

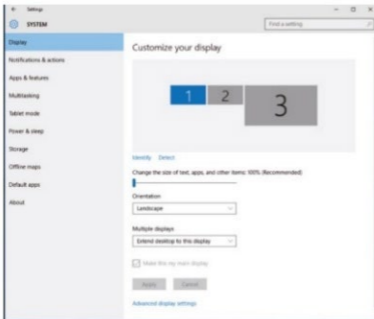


3. Mikrofon seçin



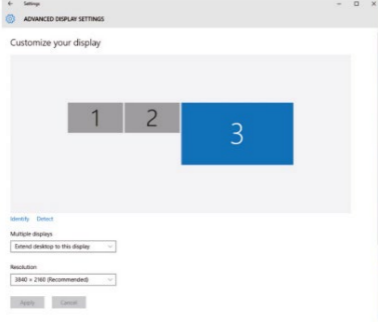
3.1.2 Video Ayarı

1. Görev çubuğunda Displaylink Simgesine, ardından Video Setup (Video Kurulumu) seçeneğine tıklayın.
2. Display (Ekran) seçeneğine tıklayın, Orientation (Yön) seçimi yapın ve Extend desktop to this display (Masaüstünü bu ekrana genişlet) seçeneğini seçin



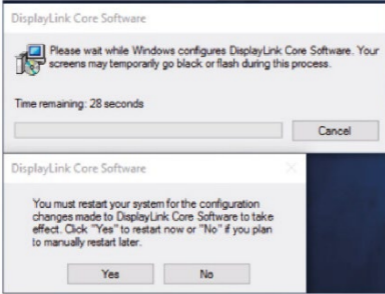
3.1.3 Gelişmiş Görüntü Modu

1. Görev çubuğunda Displaylink Simgesine, ardından Video Setup (Video Kurulumu) seçeneğine tıklayın
2. Gelişmiş Görüntü Ayarları seçeneğine tıklayın ve önerilen bir çözünürlüğü seçin



3.1.4 Sürücüyü Kaldırma

Kaldırma işlemi, işletim sisteminize bağlı olarak biraz farklı olacaktır.



Windows'ta Sürücüyü kaldırmak için lütfen bu adımları uygulayın

1. Başlat Menüsü'nden Denetim Masası'nı açın.
2. Programlar içinde Programı kaldır'a tıklayın.
3. Displaylink Core yazılımına çift tıklayın. Windows onay iletişim kutusu açılır (etkinleştirilmişse)

4. Evet'e tıklayın
5. Hangi yazılım paketlerinin kaldırılacağını belirten bir mesaj belirebilir
 - Displaylink Core Software kullanan paketleri kaldırmak için Evet'e tıklayın.
 - Kaldırıcı, yazılımı otomatik olarak kaldırır
6. Yazılım kaldırıldıktan sonra, cihazı yeniden başlatmanız istenecektir. Kaldırma işlemini tamamlamak için Evet'i tıklayın

3.2 Yapılandırmalar (Mac OS X)

3.2.1 Tanıtım

Bu kılavuz, MAC yazılımının 1.0 ve üzeri yazılım sürümleri için geçerlidir.

Mac Sürücü nedir?

Mac sürücü, Displaylink teknolojisini kullanarak Mac cihazınıza ek bir monitör eklemenizi sağlamak amacıyla Mac OS X 10.4 (Tiger), 10.5 (Leopard), 10.6 (Snow Leopard), 10.7.5 (Lion) ve 10.8.2 (Mountain Lion) için tasarlanmıştır. Bu yazılım, UGA cihazlarınızı herhangi bir Intel tabanlı masaüstü veya dizüstü Mac cihazınızda çalıştırmayı sağlar. USB aracılığıyla en fazla 4 ek monitör bağlayabilirsiniz. Lütfen Dikkat: Son model iMac'ler, PowerBook'lar ve PowerMac'ler gibi Power PC tabanlı Macintosh bilgisayarlar şu anda desteklenmemektedir.

3.2.2 Kurulum Kılavuzu

1. Mac Sürücüyü Kurma/Kaldırma
2. MAC Yükleyiciyi çalıştırmak için MAC DriverInstaller'a çift tıklayın (görüntü: tıkladığınızda MAC DriverInstaller takılır)
3. MAC Sürücüyü Mac'inize yüklemeye başlamak için Yazılım Yükleyici'yi seçin. Seçtiğinizde standart bir Mac yükleyici çalışır ve işlem tamamlandığında cihaz yeniden başlatılmalıdır.
4. Kullanım Kılavuzunu görüntülemek için Kullanım Kılavuzunu seçin
5. MAC Sürücüyü Mac'inizden kaldırmak için Yazılım Kaldırıcı'yı seçin. İşlem tamamlandığında cihaz yeniden başlatılmalıdır.



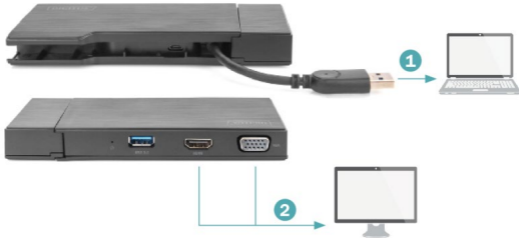
3.2.3 Mac Cihazınıza Ekran Bağlama

1. Mac Sürücüyü kurdunuz
2. Ekranları cihaza takın

Artık ekstra takma birimi ile 4 ek ekran takabilirsiniz. Örnek kurulumlar şöyledir:

Birinci Örnek:

1. Macbook Pro'yu güç verilmiş takma birimine takın
2. Monitörleri, standart HDMI ve VGA kablolarıyla takma birimine takın

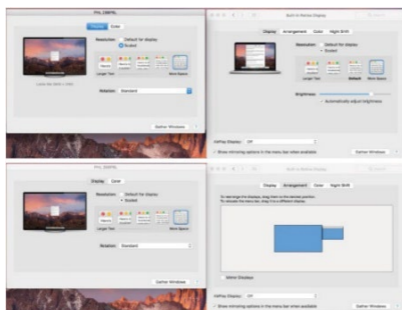


3.2.4 Mac OS X Ayarı

1. Sistem tercihlerini açın



2. Ekranlar seçeneğine tıklayın ve yapılandırın



Assmann Electronic GmbH, işbu belgeyle Uygunluk Beyanının sevkiyat içeriğine dâhil olduğunu beyan eder. Uygunluk Beyanı eksikse aşağıda belirtilen üretici adresinden posta yoluyla talep edebilirsiniz.

www.assmann.com

Assmann Electronic GmbH

Auf dem Schüffel 3

58513 Lüdenscheid

Almanya

