



## 5,25" Dörtlü SSD/HDD Montaj Çerçevesi



### Hızlı Kurulum Kılavuzu DA-70443

Digitus 5,25" Dörtlü SSD/HDD montaj çerçevesi, dört adede kadar 2,5" SSD/HDD veya iki 2,5" SSD/HDD ve bir 3,5" HDD/SSD takmanızı sağlar. 5,25" standart montaj yuvalarına dahili montaj için uygundur. Basit kullanımı ve yüksek kalitesi sayesinde montajı oldukça kolaydır. SSD'ler/HDD'ler için vidalar ve koruyucu lastikler ürüne dahildir.

## **Teknik Özellikler**

- Dört adede kadar 4 2,5" SSD/HDD veya 2 adet 2,5" ve 1 adet 3,5" SSD/HDD için uygun.
- 5,25" standart montaj yuvaları için uygun.
- 2,5" veya 3,5" SSD'ler veya sabit diskler için uygun.
- 3,5" bir HDD'nin ayrı montajı.
- Kolay montaj.
- 26 adet vida ve 4 adet ayrıcı dahildir.
- Malzeme: metal
- Boyutlar: U 11,7 x G 14,7 x Y 3,6 cm
- Ağırlık: 150 g

## **Paket İçindekiler**

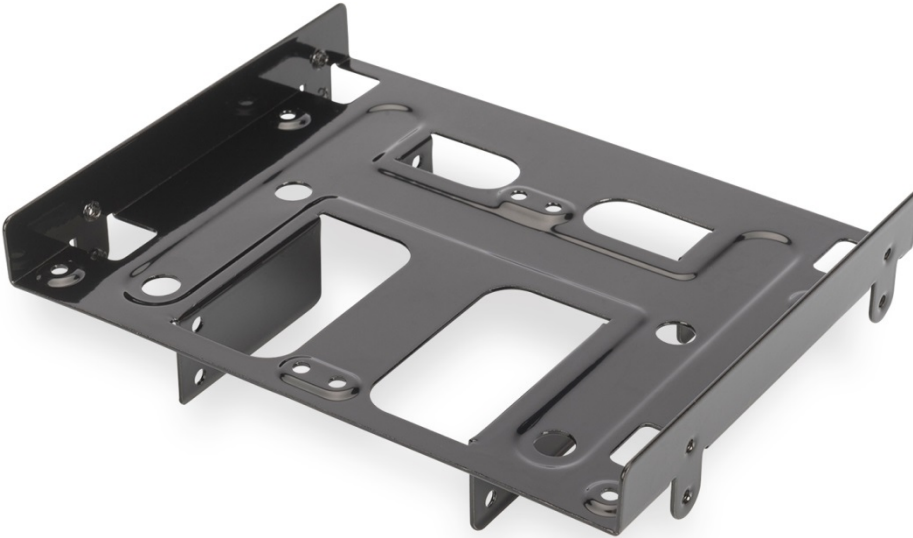
- 5,25" Dörtlü SSD/HDD Montaj Çerçevesi
- 26 adet vida ve 4 adet ayrıcı dahildir.
- Kullanma Kılavuzu

## **Yukarıdan görünüm**

Bir 3,5" HDD için montaj yuvası

B-Bir 3,5" HDD için ayırma ataşmanı

C-Montaj çerçevesi ataşmanı



Montaj çerçevesi, dört adede kadar 2,5" HDD veya SSD'yi aynı anda takma imkanı sağlar.  
Not: Tasarımlarına bağlı olarak mekanik 2,5" HDD'ler baş aşağı takılmamalıdır.

## **Montaj Adımı 1:**

1. İki adet 2,5" SSD/HDD'yi çerçevenin üst kısmında bulunan montaj yuvasına takın.
2. Her iki SSD/HDD'yi, ürüne dahil olan ince dişli vidaları kullanarak çerçeveye alt taraftan vidalayın.
3. İki adet 2,5" SSD/HDD'yi montaj çerçevesinin alt tarafındaki çerçeveye yerleştirin.
4. Her iki SSD/HDD'yi, ürüne dahil olan ince dişli vidaları kullanarak her iki tarafından çerçeveye vidalayın.



Ya da iki adet 2,5" SSD/HDD, 3,5" HDD'nin ayrı olarak takıldığı montaj çerçevesine takılabilir:



- Bir adet 3,5" HDD'yi montaj çerçevesinin üst kısmında bulunan montaj yuvasına yerleştirin.
- HDD'yi, ürünle birlikte verilen kalın dişli vidaları kullanarak alt tarafından vidalayın.
- İki adet 2,5" SSD/HDD'yi çerçevenin alt kısmında bulunan montaj yuvasına takın.
- Her iki SSD/HDD'yi, ince dişli vidaları kullanarak her iki taraftan vidalayın.

## **Montaj Adımı 2:**

1. Bilgisayarın kasasını açın.
2. SSD'lerin/HDD'lerin takılı olduđu drtl montaj çerevesini, montaj talimatlarına bakarak bilgisayarın bir 5,25" montaj yuvasına kaydırarak takın.
3. rne dahil olan ince diřli vidaları kullanarak çerveyi kasaya vidalayın. Kasaya dahil olan montaj talimatlarına bakın.