



## Ramka do montażu czterech dysków SSD/HDD, 5,25"



### Instrukcja szybkiej instalacji DA-70443

Ramka 5,25" firmy Digitus do montażu czterech dysków SSD/HDD umożliwia instalację maksymalnie czterech dysków SSD/HDD 2,5" lub dwóch dysków SSD/HDD 2,5" i jednego dysku HDD/SSD 3,5". Ramka może być zamontowana wewnątrz w standardowej wnęcie montażowej 5,25". Dzięki prostej obsłudze i wysokiej jakości wykonania urządzenie można w bardzo łatwy sposób zainstalować. W skład zestawu wchodzi śruby i gumowe zabezpieczenie dysków SSD/HDD.

## **Właściwości techniczne**

- Możliwość instalacji maksymalnie 4 dysków SSD/HDD 2,5" lub 2 dysków SSD/HDD 2,5" i 1 dysku SSD/HDD 3,5"
- Możliwość montażu w standardowej wnęce montażowej 5,25"
- Zgodność z dyskami SSD/HDD 2,5" lub 3,5"
- Oddzielny montaż dysku HDD 3,5"
- Prosta instalacja
- W skład zestawu wchodzi 26 śrub i 4 rozdzielacze
- Materiał: metal
- Wymiary: Dł. 11,7 x gł. 14,7 x wys. 3,6 cm
- Waga: 150 g

## **Zawartość opakowania**

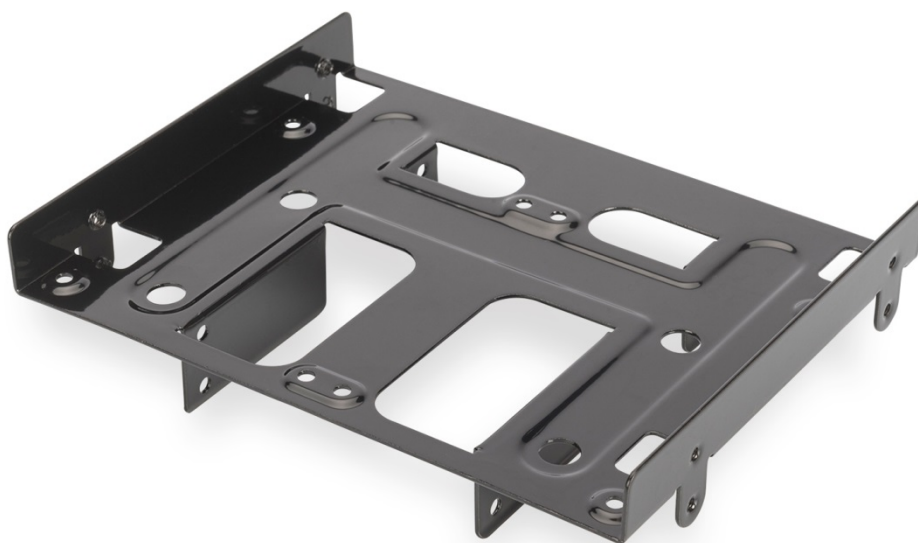
- Ramka do montażu czterech dysków SSD/HDD, 5,25"
- W skład zestawu wchodzi 26 śrub i 4 rozdzielacze
- Instrukcja obsługi

## **Widok z góry**

Wnęka do montażu jednego dysku HDD 3,5"

B - Oddzielny montaż jednego dysku HDD 3,5"

C - Montaż ramki



Ramka umożliwi jednoczesny montaż maksymalnie czterech dysków HDD lub SSD 2,5"

Uwaga: Ze względu na konstrukcję mechanicznych dysków HDD 2,5" nie należy ich montować rozpoczynając od części przedniej.

## **1 etap montażu:**

1. Umieść dwa dyski SSD/HDD 2,5" we wnęce montażowej w górnej części ramki.
2. Przymocuj oba dyski SSD/HDD do ramki od spodu, korzystając z dołączonych do zestawu śrub z gwintem drobnozwojnym.
3. Umieść dwa dyski SSD/HDD 2,5" w dolnej części ramki do montażu.
4. Przymocuj dwa dyski SSD/HDD do obu stron ramki, korzystając z dołączonych do zestawu śrub z gwintem drobnozwojnym.



Alternatywny sposób montażu: dwa dyski SSD/HDD 2,5" mogą być jednocześnie przymocowane do ramki do montażu, a dysk HDD 3,5" może być montowany oddzielnie.



- Umieść jeden dysk HDD 3,5" we wnęce montażowej w górnej części ramki.
- Przymocuj dysk HDD do rozdzielacza od spodu ramki, korzystając z dołączonych do zestawu śrub ze zwykłym gwintem.
- Umieść dwa dyski SSD/HDD 2,5" we wnęce montażowej w dolnej części ramki.
- Przymocuj dwa dyski SSD/HDD do obu stron ramki, korzystając z dołączonych do zestawu śrub z gwintem drobnozwojnym.

## **2 etap montażu:**

1. Otwórz obudowę komputera
2. Wsuń ramkę z wcześniej zamontowanymi dyskami SSD/HDD do wnęki montażowej 5,25" komputera, postępując zgodnie z instrukcją instalacji w obudowie.
3. Przytwierdź ramkę do obudowy korzystając z dołączonych do zestawu śrub z gwintem drobnozwojnym. Postępuj zgodnie z instrukcją instalacji w obudowie.