



Quad SSD-/HDD-montageframe, 5,25"



Korte installatiehandleiding DA-70443

U kunt met het Digitus Quad SSD-/HDD-montageframe van 5,25" tot op vier 2,5" SSD's/HDD's of twee 2,5" SSD's/HDD's + één 3,5" HDD/SSD installeren. Het is geschikt voor interne montage in standaard 5,25" montagecompartimenten. Dankzij het gebruiksvriendelijke ontwerp van hoge kwaliteit, is de installatie erg simpel. Schroefjes en beschermrubber voor de SSD's/HDD's zijn inbegrepen.

Technische Eigenschappen

- Geschikt voor de installatie van tot op 4x 2,5" SSD's/HDD's of 2x 2,5" + 1x 3,5" SSD's/HDD's
- Geschikt voor standaard 5,25" montagecompartimenten
- Geschikt voor 2,5" of 3,5" SSD's of harddisks
- Ontkoppelde montage van een 3,5" HDD
- Simpele installatie
- Inclusief 26 schroefjes en 4 ontkoppelinrichtingen
- Materiaal: metaal
- Afmetingen: L 11,7 x B 14,7 x H 3,6 cm
- Gewicht: 150 g

Inhoud van de verpakking

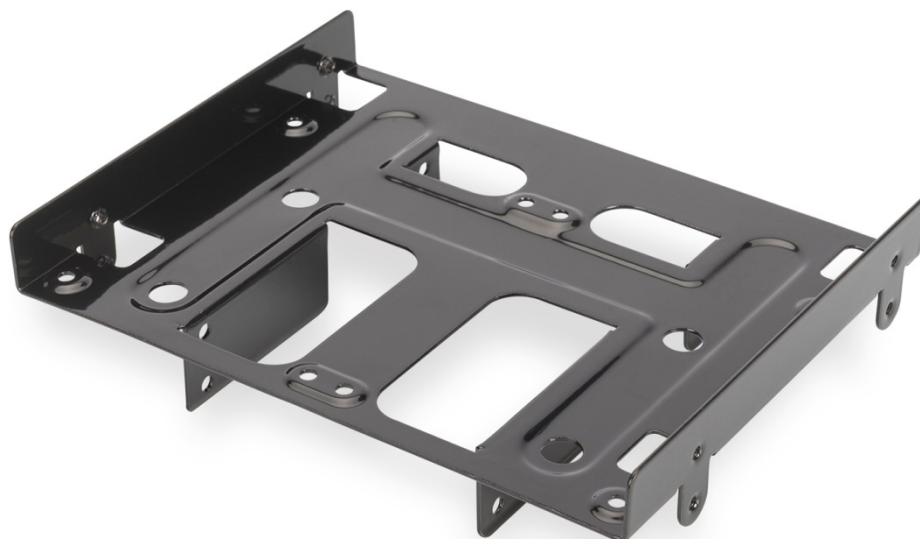
- Quad SSD-/HDD-montageframe, 5,25"
- Inclusief 26 schroefjes en 4 ontkoppelinrichtingen
- Handleiding

Bovenaanzicht

Montagecompartiment voor één 3,5" HDD

B-ontkoppelde uitbreiding voor één 3,5" HDD

C-montageframe-uitbreiding



U kunt met dit montageframe gelijktijdig tot op vier 2,5" HDD's of SSD's installeren

Opmerking: Vanwege hun ontwerp, dienen mechanische 2,5" HDD's niet voorover te worden geïnstalleerd.

Installatiestap 1:

1. Plaats twee 2,5" SSD's/HDD's in het montagecompartiment bovenop het frame.
2. Schroef beide SSD's/HDD's op het frame vanaf de onderzijde met de meegeleverde schroefjes met fijne schroefdraad.
3. Plaats twee 2,5" SSD's/HDD's in het frame aan de onderzijde van het montageframe.
4. Schroef beide SSD's/HDD's op het frame vanaf beide zijden met gebruik van de meegeleverde schroefjes met fijne schroefdraad.



U kunt ook twee 2,5" SSD's/HDD's gelijktijdig op het montageframe monteren waar de 3,5" HDD is gemonteerd ontkoppeld:



- Plaats één 3,5" HDD in het montagecompartiment aan de bovenzijde van het montageframe.
- Schroef de HDD er op vanaf de onderzijde via de ontkoppelinrichtingen met de meegeleverde schroefjes met ruwe schroefdraad.
- Plaats twee 2,5" SSD's/HDD's in het montagecompartiment op de lagere zijde van het frame.
- Schroef beide SSD's/HDD's er op vanaf de zijkanten met de meegeleverde schroefjes met fijne schroefdraad.

Installatiestap 2:

1. Open de pc-behuizing
2. Schuif het Quad montageframe met de eerder geïnstalleerde SSD's/HDD's in een 5,25" montagecompartiment van de pc en let hierbij op de installatie-instructies meegeleverd met de behuizing.
3. Schroef het frame op de behuizing met de meegeleverde schroefjes met fijne schroefdraad. Raadpleeg de installatie-instructies meegeleverd met de behuizing.