



## **Telaio di montaggio quadruplo per SSD/HDD da 5,25"**



### **Guida all'installazione rapida DA-70443**

Il Telaio di montaggio quadruplo Digitus per SSD/HDD da 5,25" consente di installare fino a quattro unità SSD/HDD da 2,5" o due unità SSD/HDD 2,5" + una unità HDD/SSD da 3,5". Il telaio è adatto per il montaggio interno in alloggi di montaggio standard da 5,25". Grazie alla gestione semplificata e alla qualità elevata, l'installazione è molto semplice. Le viti e la gomma protettiva per le unità SSD/HDD sono incluse.

## **Caratteristiche tecniche**

- Adatto per l'installazione fino a un massimo di 4 unità SSD/HDD da 2,5" o 2 unità da 2,5" + 1 unità SSD/HDD da 3,5"
- Adatto ad alloggi di montaggio standard da 5,25"
- Adatto ad hard disk o unità SSD da 2,5" o da 3,5"
- Montaggio disgiunto di un HDD da 3,5"
- Installazione semplificata
- Include 26 viti e 4 divisori
- Materiale: metallo
- Dimensioni: L 11,7 x P 14,7 x A 3,6 cm
- Peso: 150 g

## **Contenuto della confezione**

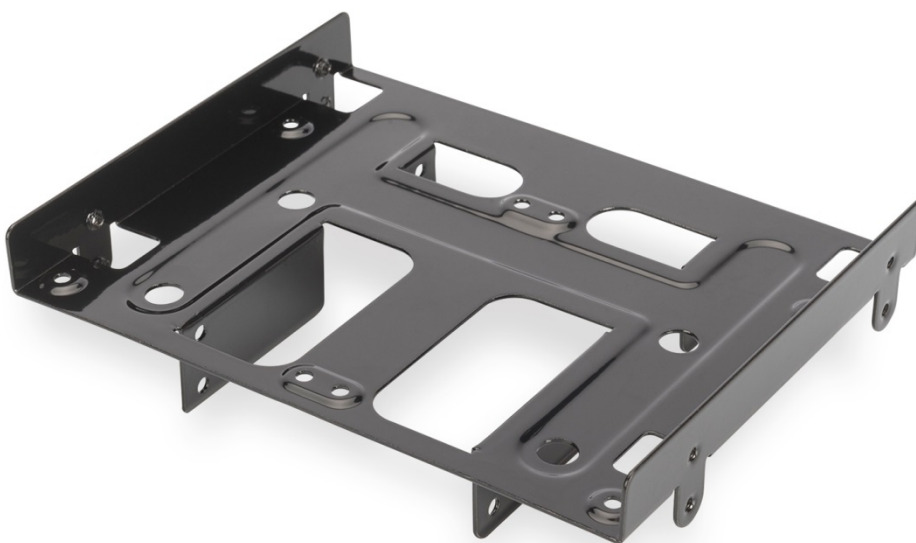
- Telaio di montaggio quadruplo per SSD/HDD da 5,25"
- Include 26 viti e 4 divisori
- Manuale

## **Vista dall'alto**

Alloggio di montaggio per un HDD da 3,5"

B-Collegamento disgiunto per un HDD da 3,5"

C-Collegamento al telaio di montaggio



Il telaio di montaggio consente l'installazione simultanea di un massimo di quattro unità HDD o SSD da 2,5"  
Nota: per design predefinito, le unità HDD da 2,5" non devono essere installate per prime.

## **Fase di installazione 1:**

1. Posizionare due unità SSD/HDD da 2,5" nell'alloggio di montaggio sul lato superiore del telaio.
2. Avvitare entrambe le unità SSD/HDD al telaio dal lato inferiore utilizzando le viti a passo fine incluse.
3. Posizionare due unità SSD/HDD da 2,5" nel telaio sul lato inferiore del telaio di montaggio.
4. Avvitare entrambe le unità SSD/HDD al telaio da entrambi i lati utilizzando le viti a passo fine incluse.



In alternativa, è possibile montare due unità SSD/HDD da 2,5" al telaio di montaggio simultaneamente, unitamente a un'unità HDD da 3,5" montata disgiunta:



- Posizionare un'unità HDD da 3,5" nell'alloggio di montaggio sul lato superiore del telaio di montaggio.
- Avvitare l'unità HDD al telaio dal lato inferiore attraverso i divisori utilizzando le viti a testa svasata.
- Posizionare due unità SSD/HDD da 2,5" nell'alloggio di montaggio sul lato inferiore del telaio.
- Avvitare entrambe le unità SSD/HDD al telaio da entrambi i lati utilizzando le viti a passo fine incluse.

## **Fase di installazione 2:**

1. Aprire il case del PC
2. Far scorrere il Telaio di montaggio quadruplo con le unità SSD/HDD preinstallate in un alloggiamento di montaggio da 5,25" del PC facendo riferimento alle istruzioni di installazione incluse con il case.
3. Avvitare il telaio al case utilizzando le viti a passo fine incluse. Fare riferimento alle istruzioni di installazione incluse con il case.