

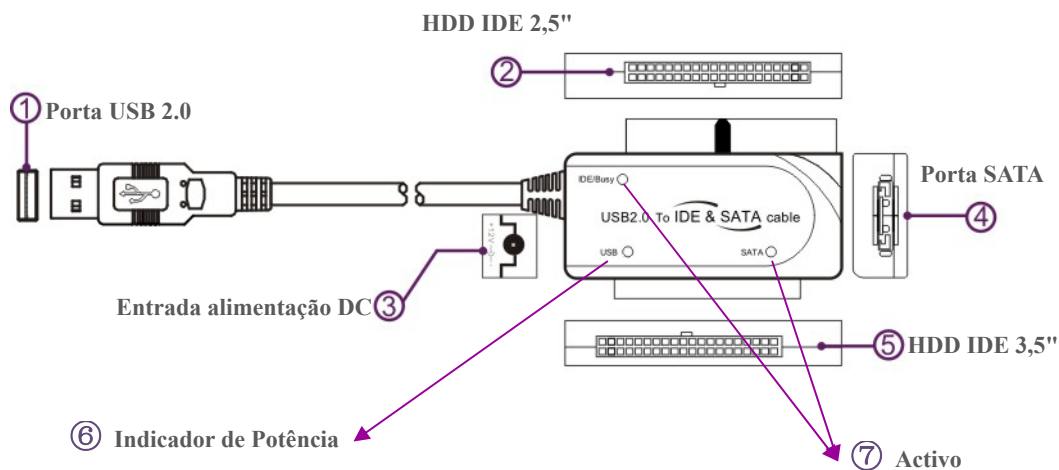
## DA-70200-1 • Manual do Utilizador

### Cabo SATA & USB 2.0 PARA IDE

#### 1. Características

- Suporta transmissor SATA espectro expandido
- Suporta a função (Arranque a Quente) de recuperação de sinal assíncrono SATA II
- Compatível com especificação eléctrica de USB 2.0 (USB Alta Velocidade)
- Compatível com especificação de transporte de armazenamento massa USB classe volume específico
- Suporta funcionamento USB 480Mbps Alta Velocidade (HS) e 12Mbps Velocidade Total
- Suporta ATA/ATAPI-7
- Suporta o modo Ultra DMA ATA/ATAPI
- Suporta o conjunto de função de comando ATA/ATAPI PACKET
- Suporta o modo de endereçamento LBA48 ATA/ATAPI
- Suporta LUN duplo (Número de Unidade Lógica) para USB para ATA/ATAPI
- Suporta Windows 7/8/8.1, Vista, Windows XP, Windows 2000, Windows ME 98SE
- Necessita de instalação de controlador em Windows 98SE

#### Introdução ao produto



1. USB 2.0 A Macho
2. Porta IDE para disco rígido IDE 2,5"
3. Tomada de alimentação para adaptador de entrada de alimentação de 5V
4. Porta SATA para disco rígido SATA 2,5"/3,5"
5. Porta IDE para disco rígido IDE 3,5"
6. Indicador de Potência
7. Activo: Mantém-se a piscar quando está a detectar o disco rígido SATA 2,5"/3,5" e durante a transferência de dados.

## Dicas ao utilizador para instalação HDD para HDD IDE 3,5"

- (1) Ter o disco rígido IDE para ligar com USB 2.0 para CABO IDE & SATA.
- (2) Ligar o Adaptador de Potência externo com HDD IDE 3,5".
- (3) Ligar o adaptador de potência, ligar a USB 2.0 ao Cabo IDE e SATA na porta USB PC, o PC pode detectar automaticamente o produto e o HDD IDE 3,5".



## Para HDD IDE 2,5"

- (1) Ter o HDD IDE 2,5" ligado com USB 2.0 PARA CABO IDE & SATA.
- (2) Ligar a USB 2.0 ao Cabo IDE e SATA na porta USB PC, o PC pode detectar automaticamente o produto e o HDD IDE 2,5".



## Para HDD SATA 2,5"/3,5"

- (1) Ter o HDD SATA 2,5"/3,5" ligado com USB 2.0 para CABO IDE & SATA.
- (2) Ligar o adaptador de potência externo com HDD SATA 2,5"/3,5".
- (3) Ligar o adaptador de potência, ligar a USB 2.0 ao Cabo IDE e SATA na porta USB PC, o PC pode detectar automaticamente o produto e o HDD SATA 2,5"/3,5".



## 2. Instalação do programa

Antes da instalação deve ligar o disco rígido ao cabo USB 2.0 IDE para SATA

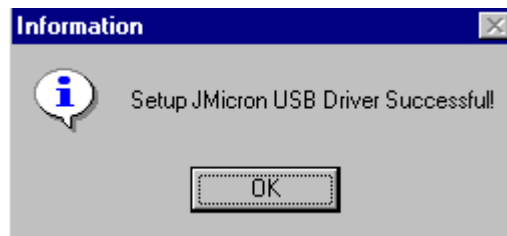
### Windows 98SE

Depois de instalar o controlador, deve reiniciar o computador, e depois ligar o cabo USB2.0 para IDE e SATA no computador. É muito importante.

- 1) Colocar o CD incluído no CD-ROM e clicar duas vezes "setup.exe"



- 2) O controlador está a começar a instalar
- 3) Quando aparecer o seguinte ecrã, clicar 'Finish'



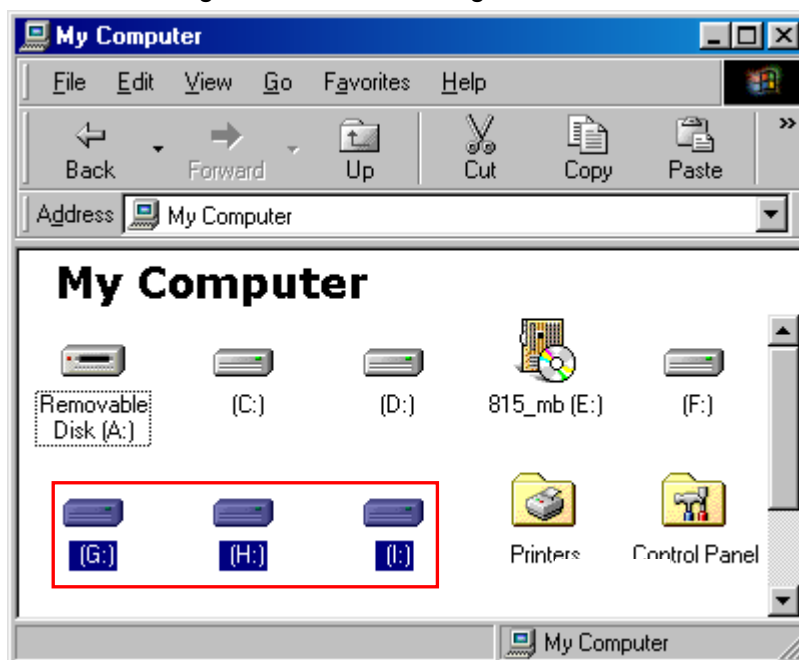
- 4) Ligar o cabo SATA e USB2.0 para IDE ao computador. O sistema encontrá-lo-á e instala-o.

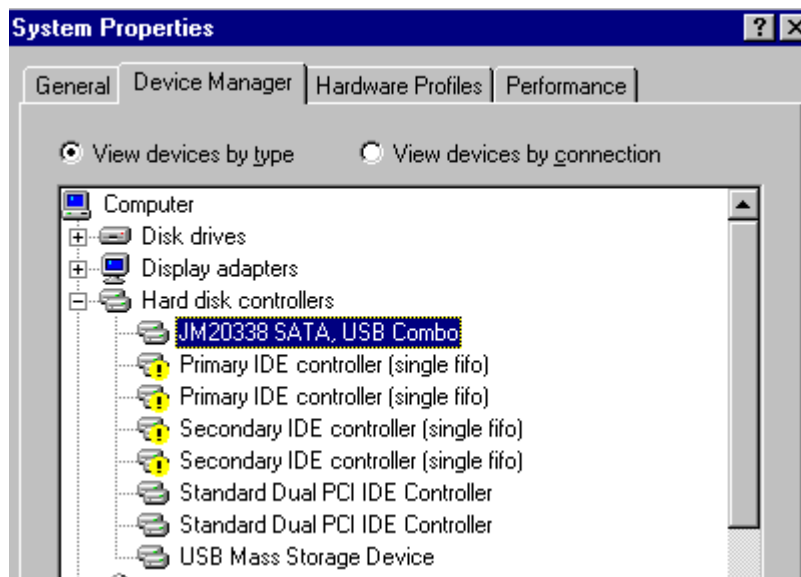
### Windows ME/2000/XP/Vista/7/8

Não há necessidade de instalação do controlador nestas plataformas SO.

## 3. Verificação

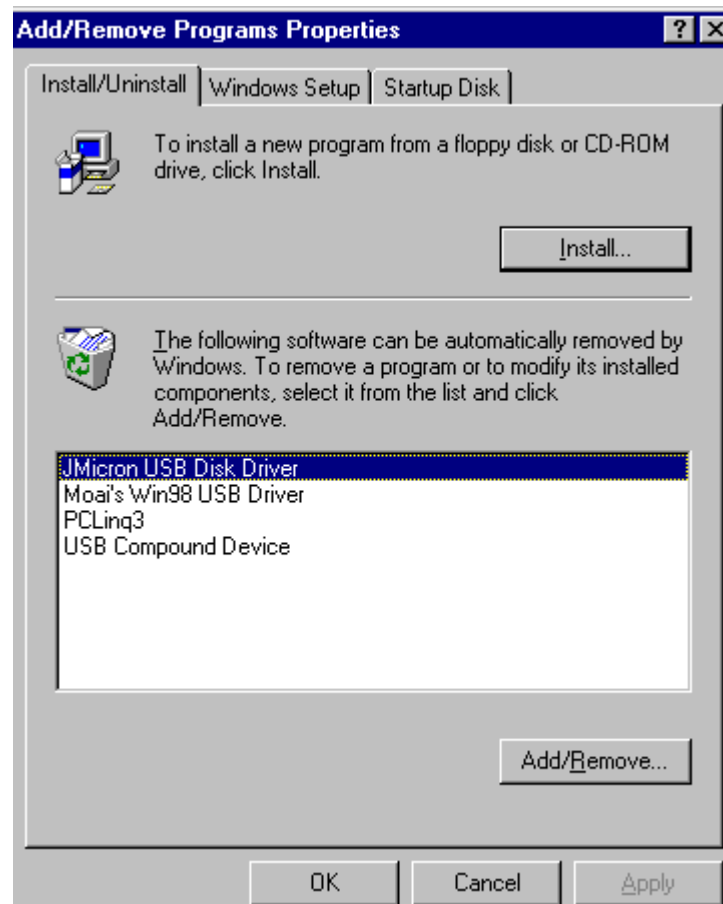
Deve controlar o caminho "Meu computador" "My computer" --> "System Properties" --> "Device Manager" e expandir o item "Controladores do disco rígido", deve obter o seguinte ecrã.





#### 4. Remover Controlador

- 1) Retira o cabo SATA e USB2.0 para IDE da porta USB do computador
- 2) Depois, abrir o programa "Add or Remove Programs", de acordo com o seguinte passo: Iniciar/Painel de Controlo/Adicionar ou Remover Programas.
- 3) Quando aparecer o seguinte ecrã, deve clicar ' JMicron USB Disk Driver', e depois clicar "ADD/Remove...", para iniciar o cancelamento.



## 5. Se estiver a usar um HDD totalmente novo

- 1) Deve usar " Fdisk " para definir a capacidade do seu HDD, mas isto destruirá todos os dados que estão no HDD.
- 2) Formatar o seu HDD através dos procedimentos normais, se não encontrar o novo HDD, siga os passos indicados em FAQ-1

Nota: "Fdisk" ou "Formatar" destruirá todos os dados e o programa no HDD que seleccionar.

Assegurar que não existem dados no mesmo, ou que foi feita uma cópia de todos os dados.

## 6. FAQ

P: Posso ver o ícone no canto inferior direito do ecrã, mas continuo a não ver o meu HDD externo.

R: a. Assegurar que o HDD foi instalado correctamente.

b. Assegurar que o seu HDD está definido na posição "Master",

c. Assegurar que instalou o controlador correcto para este HDD USB.

d. Assegurar que o HDD foi formatado. Se não tiver sido formatado, formate primeiro o disco rígido.

e. Se tiver a certeza que instalou correctamente todo o equipamento e todo o programa, deve seguir os passos abaixo para detectar o seu HDD.

i. Entrar em "Control Panel" e entrar no ícone "System"

ii. Clicar duas vezes no mesmo para encontrar um "System Manager".

iii. Encontrar uma categoria "Disk drivers". Têm que existir 3 controladores, clicar duas vezes o HDD

IV. Encontrar o botão "Configurar" e escolher a opção "Removable Drive"

V. O seu computador atribuirá automaticamente uma nova letra a este HDD USB depois de reiniciar o computador

## 7. Cuidado!!

a. Se não tem a certeza de qual o SO que está a usar, deve contactar o revendedor do PC.

b. Não deve colocar este HDD USB num ambiente húmido ou com temperatura elevada.

c. Se a primeira instalação tiver falhado, deve remover em primeiro lugar o dispositivo incorrecto através do seguinte caminho: path=Control Panel > System > System Properties > Device Manager > Please remove the items with "?" or "!" mark.