



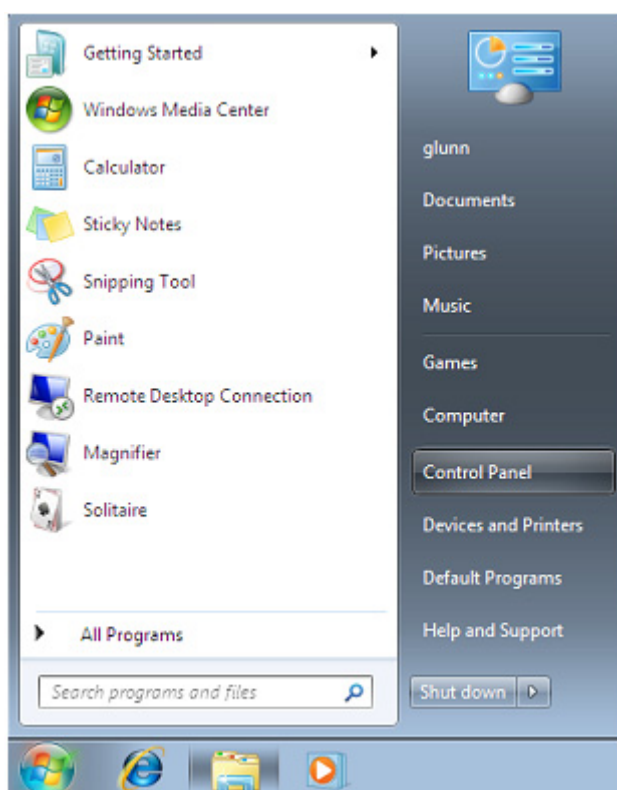
КОНВЕРТЕР USB 2.0 К СЕРИЙНОМУ ПОРТУ



**Краткое руководство установки
Windows 7/8/8.1**

DA-70159

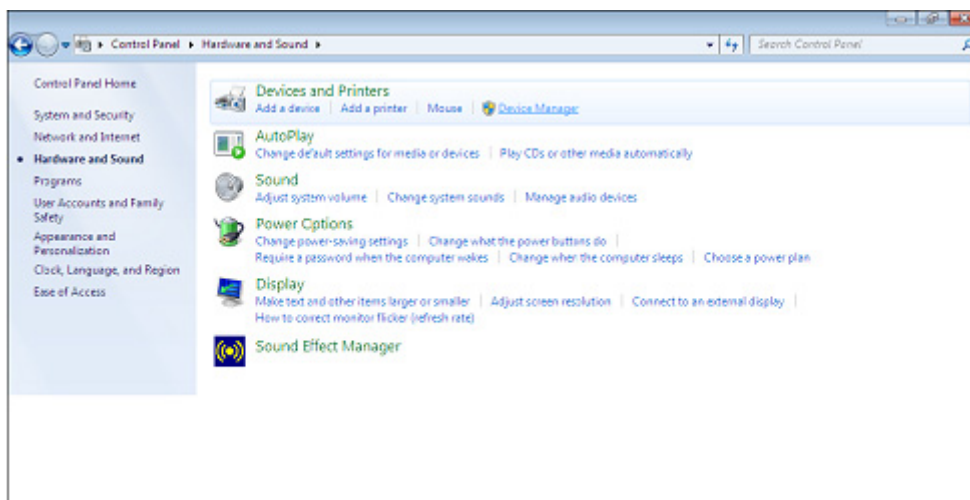
- Шаг 1:** Установите CD с драйвером в CD-ROM устройство.
Подключите устройство к свободному USB разъему на ПК.
- Шаг 2:** Если существует Интернет связь, Windows 7/8/8.1 автоматически войдет в сайт Windows Update и установит все подходящие драйверы для устройства, которые имеются в наличии.
Если будет выполнена автоматическая установка, нет необходимости продолжить с описанными ниже процедурами.
Если при опыте автоматической установки не найден подходящий драйвер, выполните следующую процедуру.
Нажмите на кнопку старта Windows для вызова стартового меню и выберите “Control Panel”.



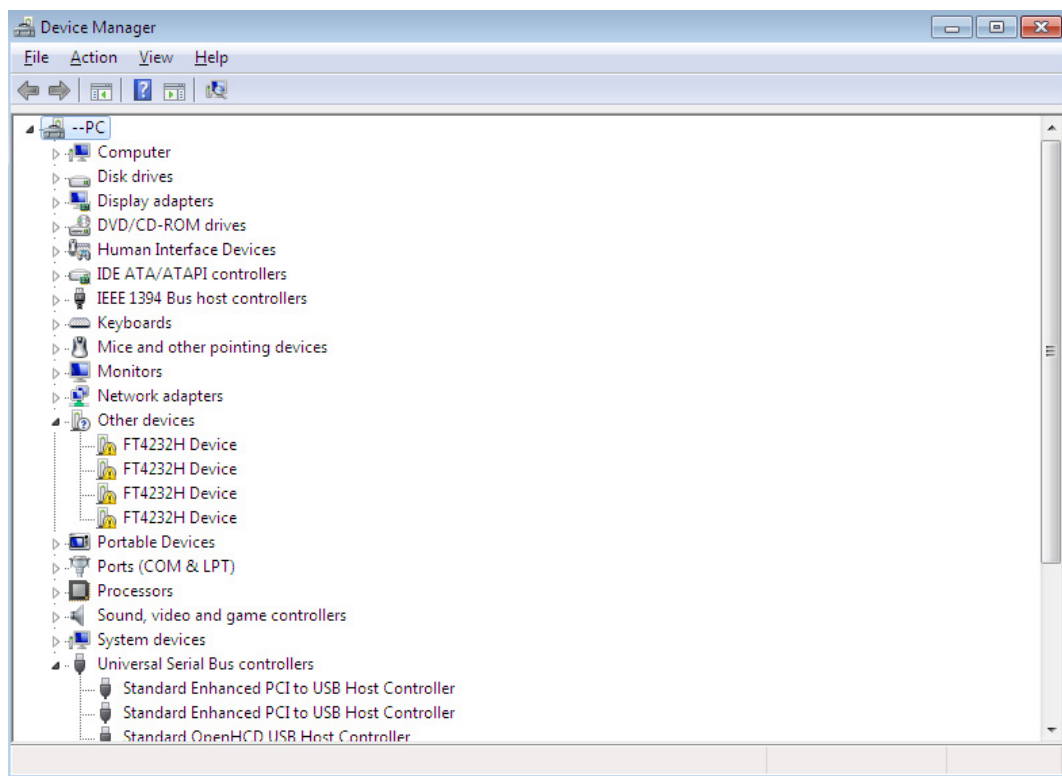
- Шаг 3:** Из окна Control Panel выберите Hardware and Sound.



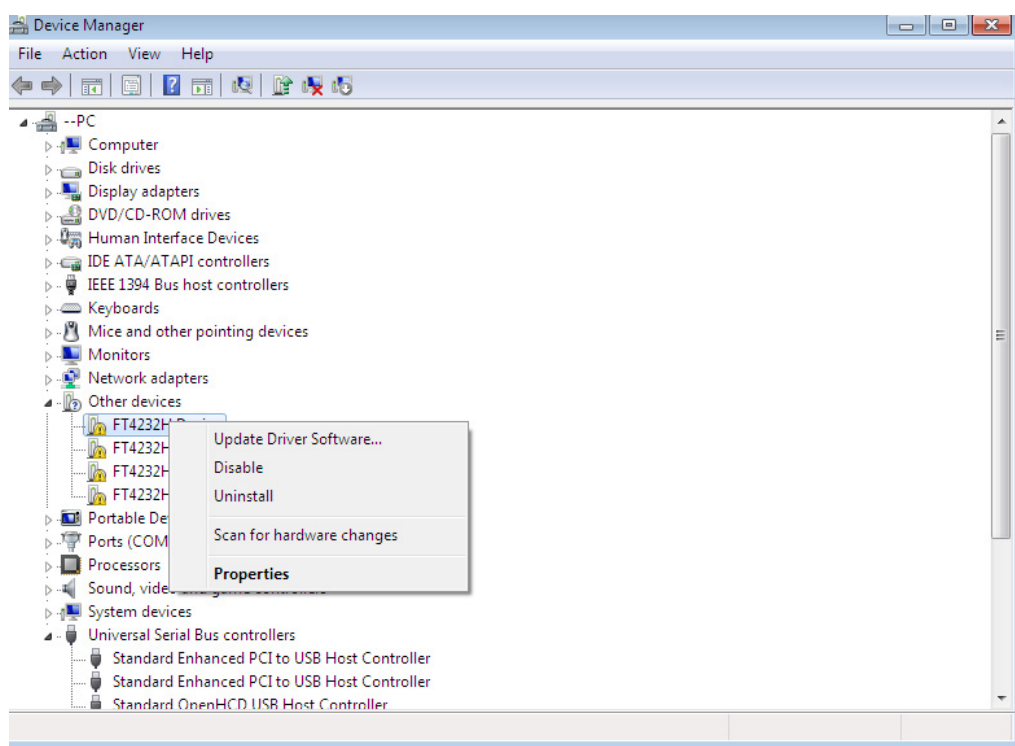
Шаг 4: На следующем экране выберите Device Manager:



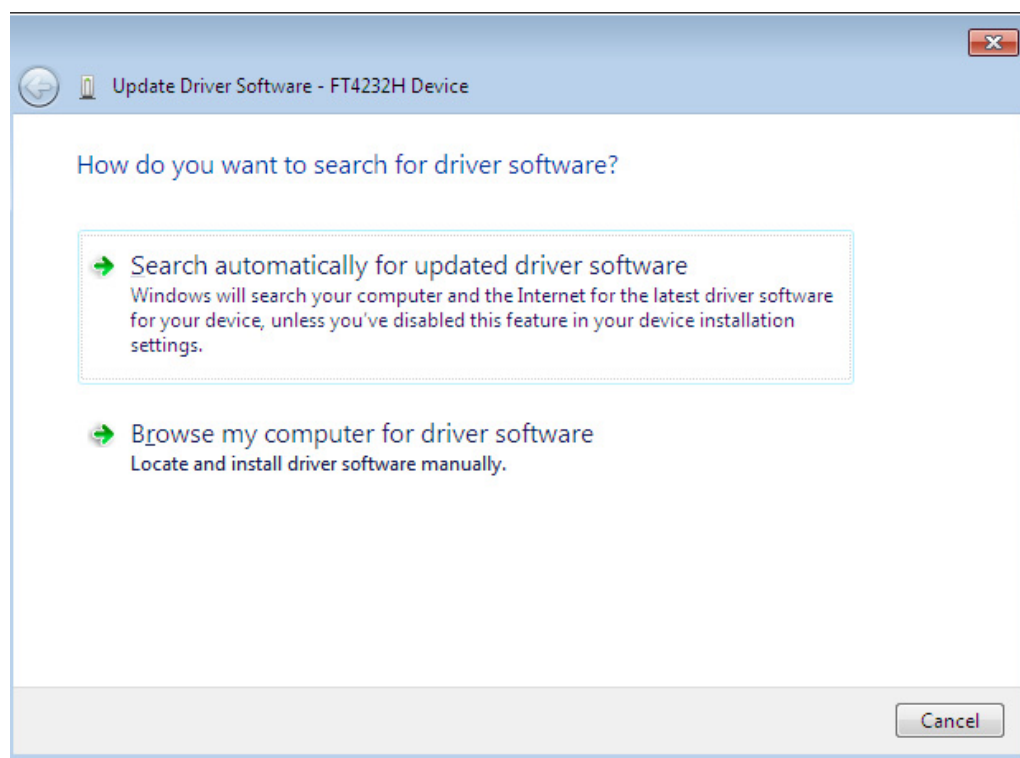
Шаг 5: В списке окна Device Manager под Other Devices появится желтый символ предупреждения, в данном случае обозначающий не установленный драйвер. Текст рядом с обозначенным устройством зависит от подключенного устройства. В этом примере устройство - "FT4232H" .



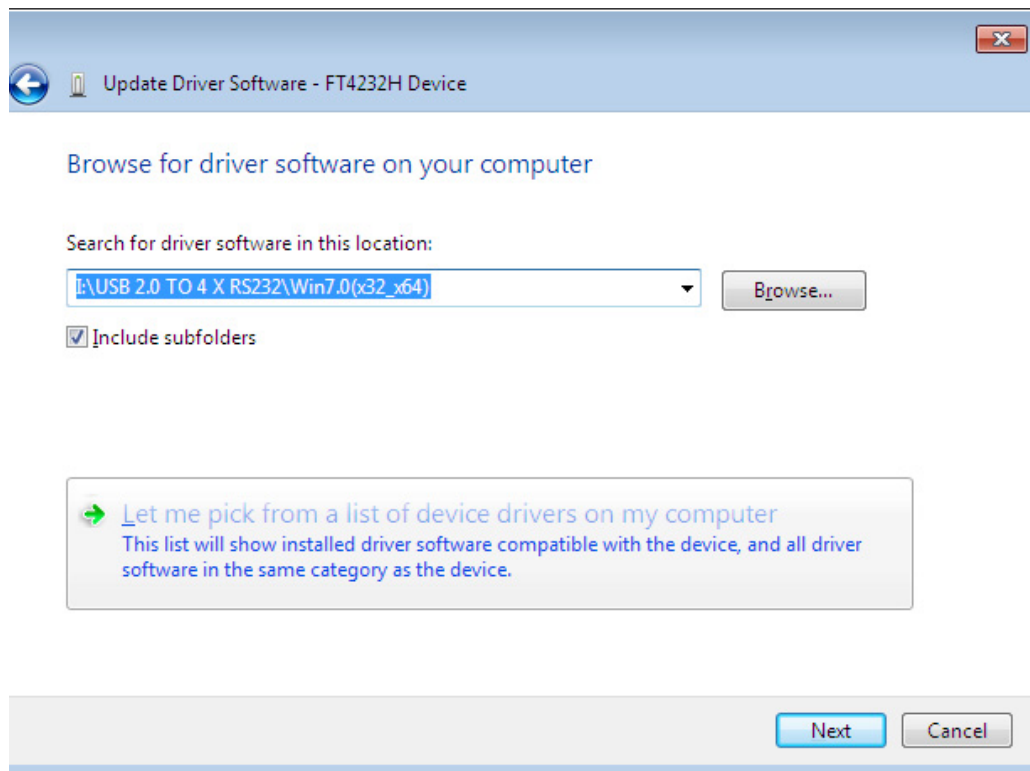
Шаг 6: Нажмите правую кнопку мыши над other device, чтобы вызвать меню, изображенное ниже. Из меню выберите “Update Driver Software” Там будет предложен выбор между возможностью автоматического поиска или поиска вручную.



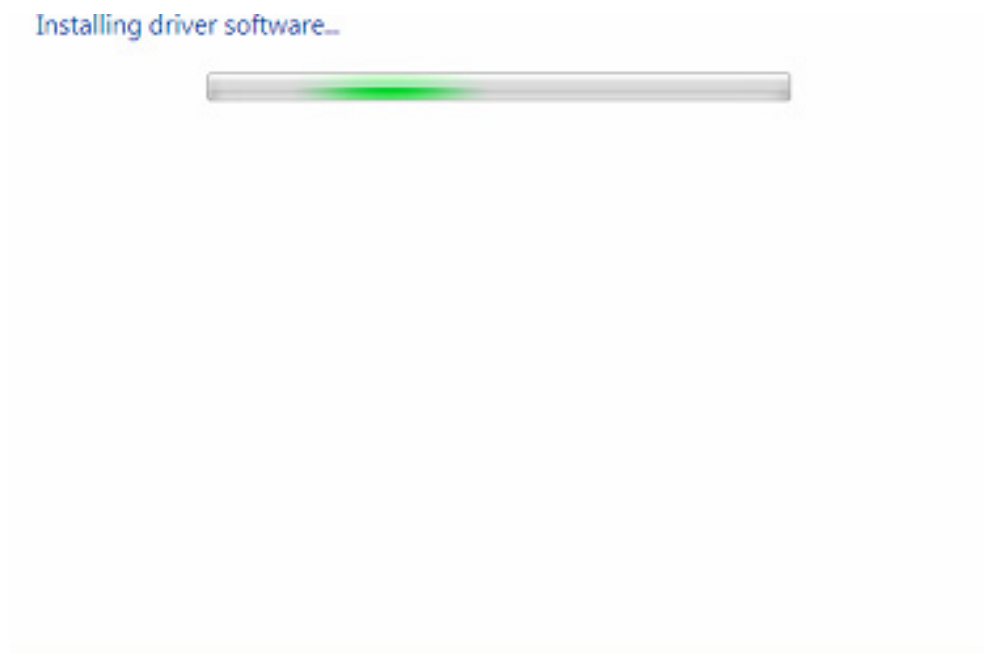
Шаг 7: Выберите вторую опцию поиска вручную.



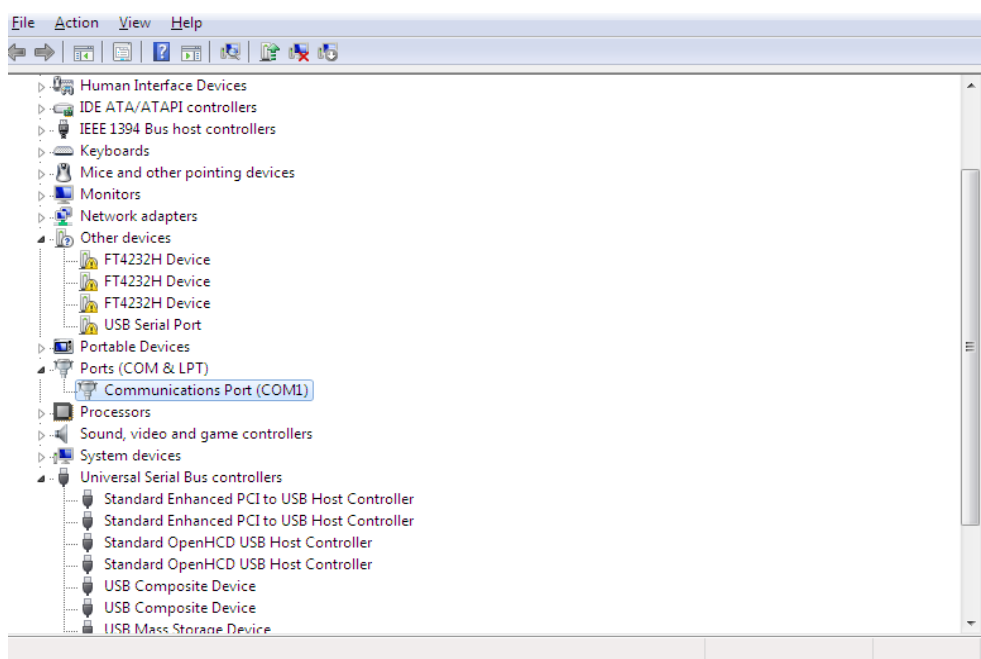
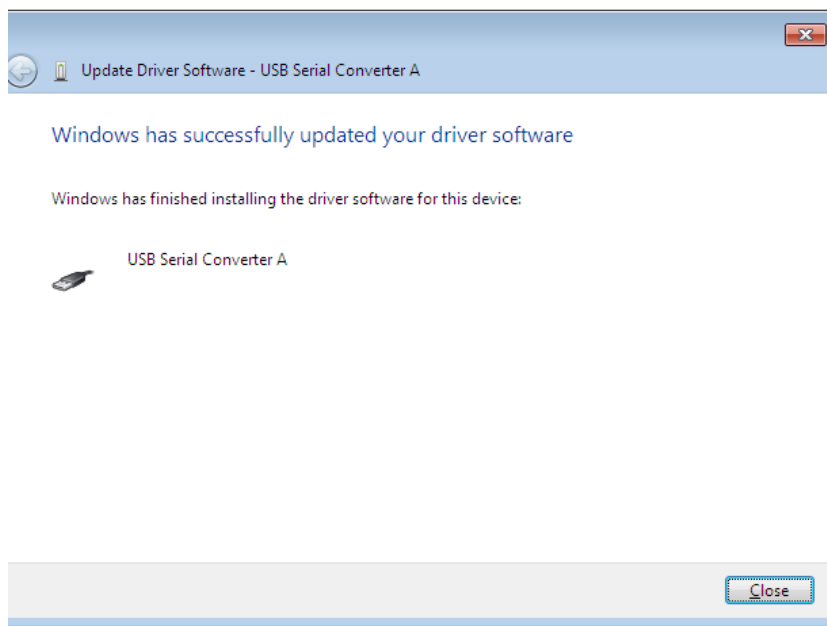
Шаг 8: Нажмите “Browse” и выберите соответствующий операционной системе драйвер на CD. Нажмите “Next” для продолжения



Шаг 9: При завершении установки появится экран, подтверждающий ее выполнение.

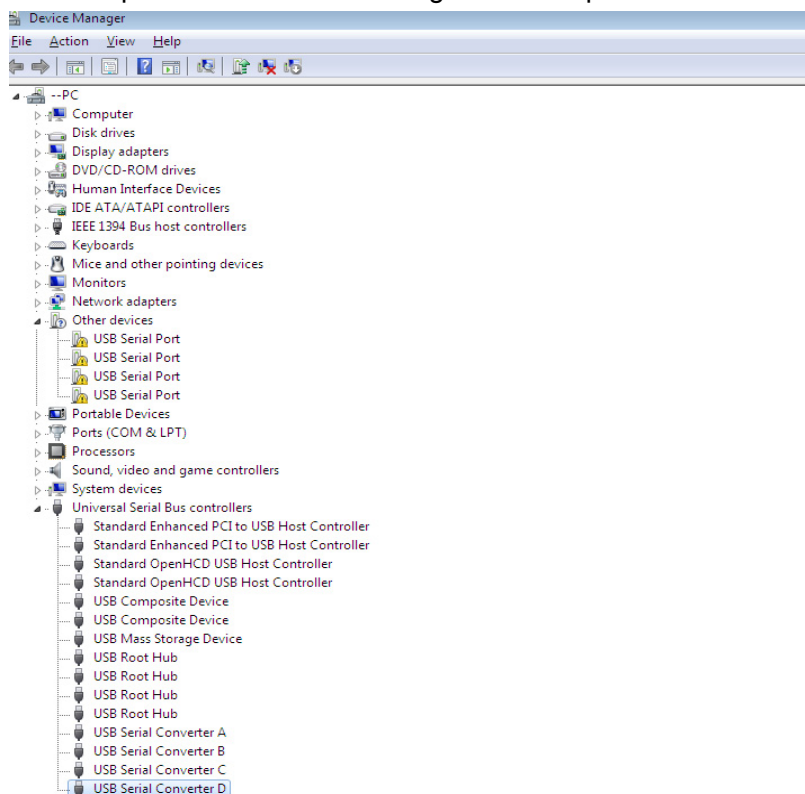


Шаг 10: Нажмите Close, чтобы закрыть это окно и вернуться в окно Device Manager .



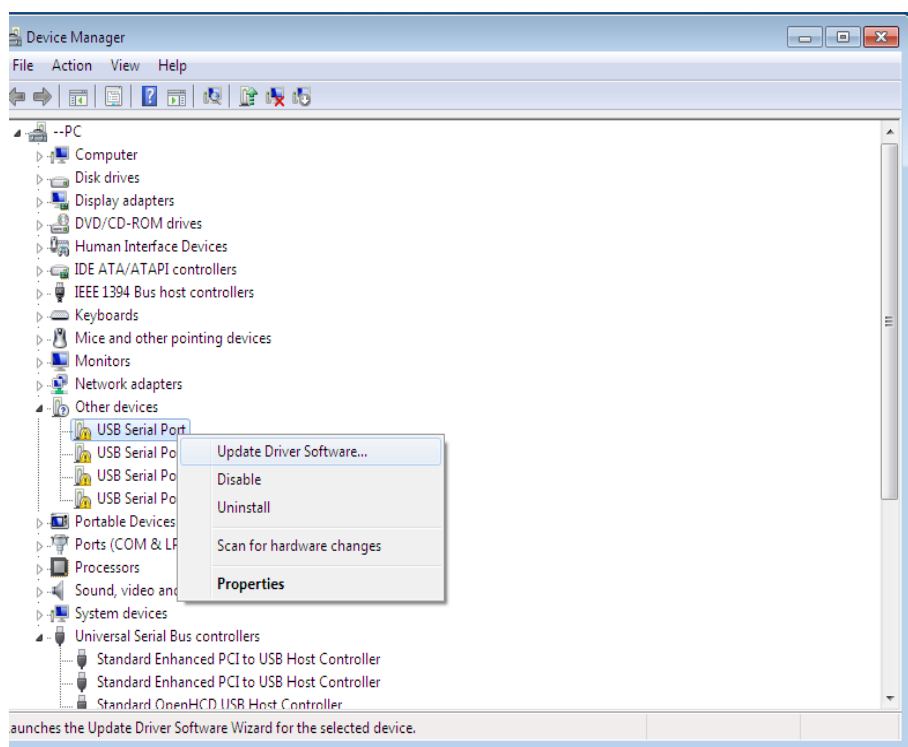
Device Manager все еще показывает устройство под Other devices, но в дополнение к этому появится новый элемент под Universal Serial Bus Controllers обозначенный на снимке с экрана как USB Serial Converter A.

Шаг 11: Для остальных трех “FT4232H Device”, следуйте шагам 6—10 процесса установки и затем справьтесь с Device Manager как изображено ниже:

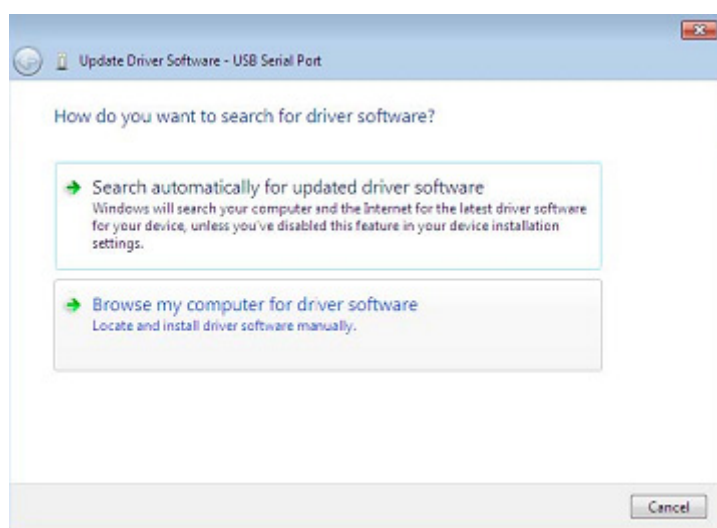


Device Manager все еще показывает устройство под Other devices, но в дополнение к этому появится новый элемент под Universal Serial Bus Controllers обозначенный на снимке с экрана как USB Serial Converter B/C/D.

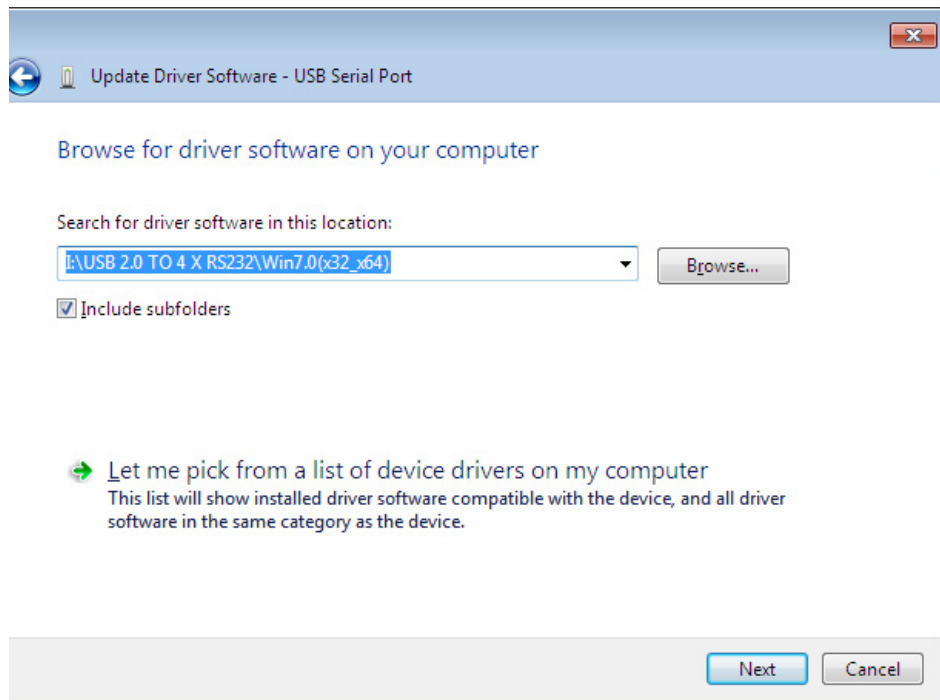
Шаг 12: Нажмите правую кнопку мыши над Other devices, чтобы вызвать меню, как показано ниже. Из изображенного меню выберите “Update Driver Software...” Затем будут предложены возможности автоматического поиска и поиска вручную.



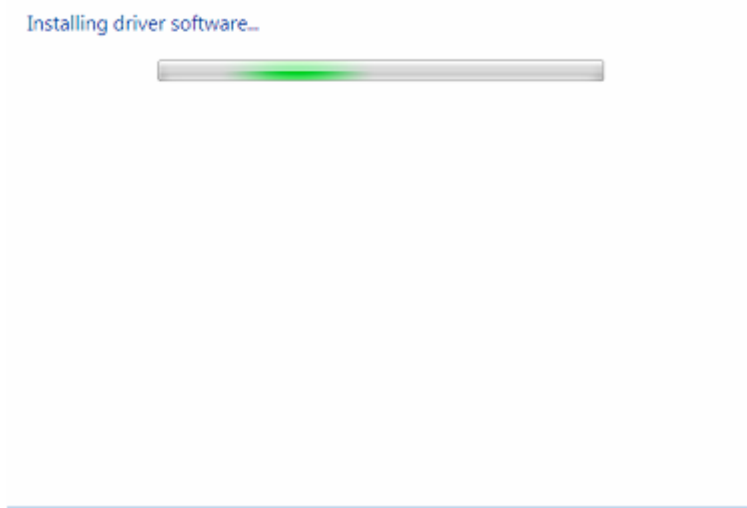
Шаг 13: Выберите вторую опцию поиска вручную.



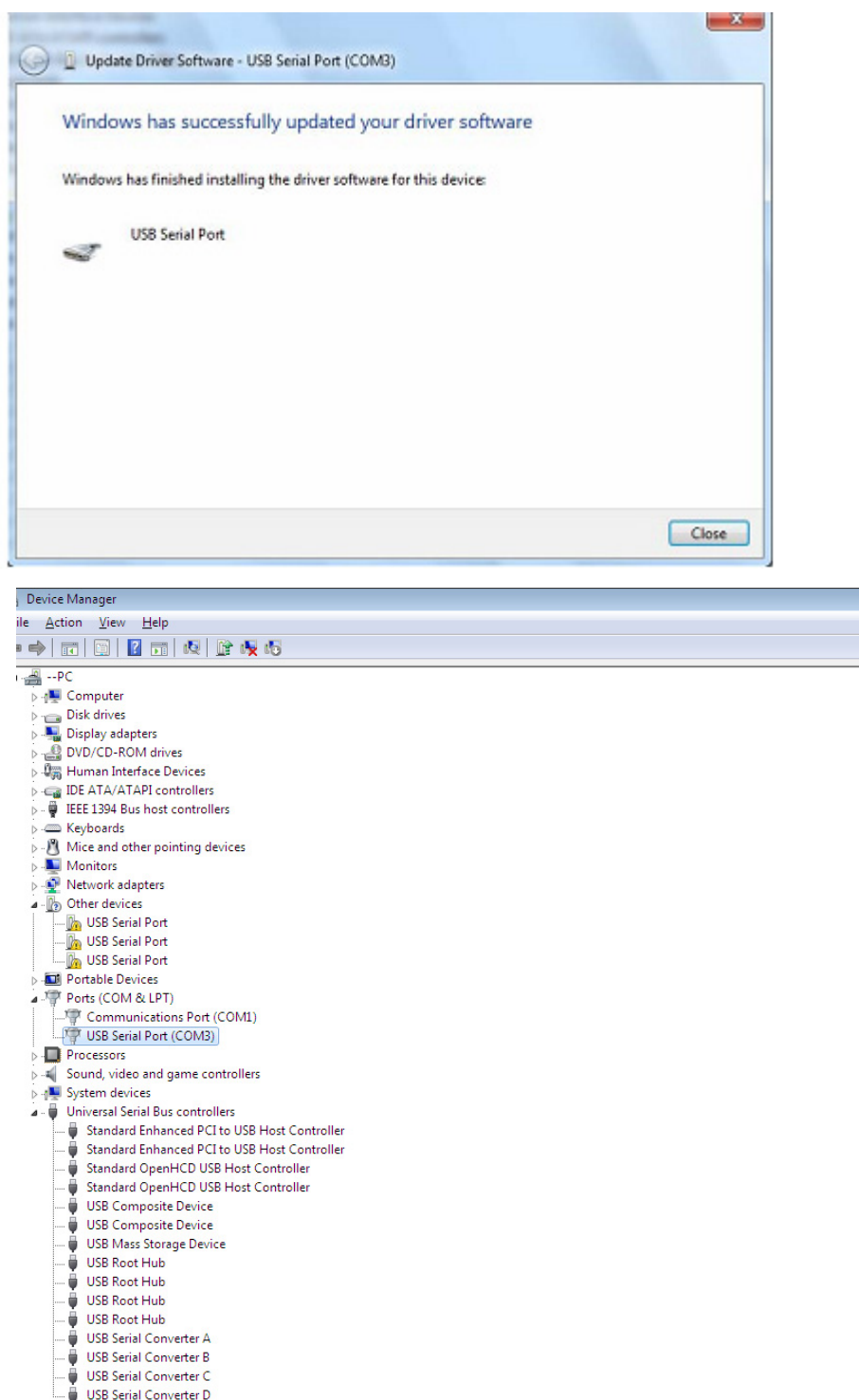
Шаг 14: Нажмите “Browse” и выберите драйвер, соответствующей операционной системы на CD. Нажмите “Next” для продолжения



Шаг 15: При завершении установки появится экран, подтверждающий ее выполнение.



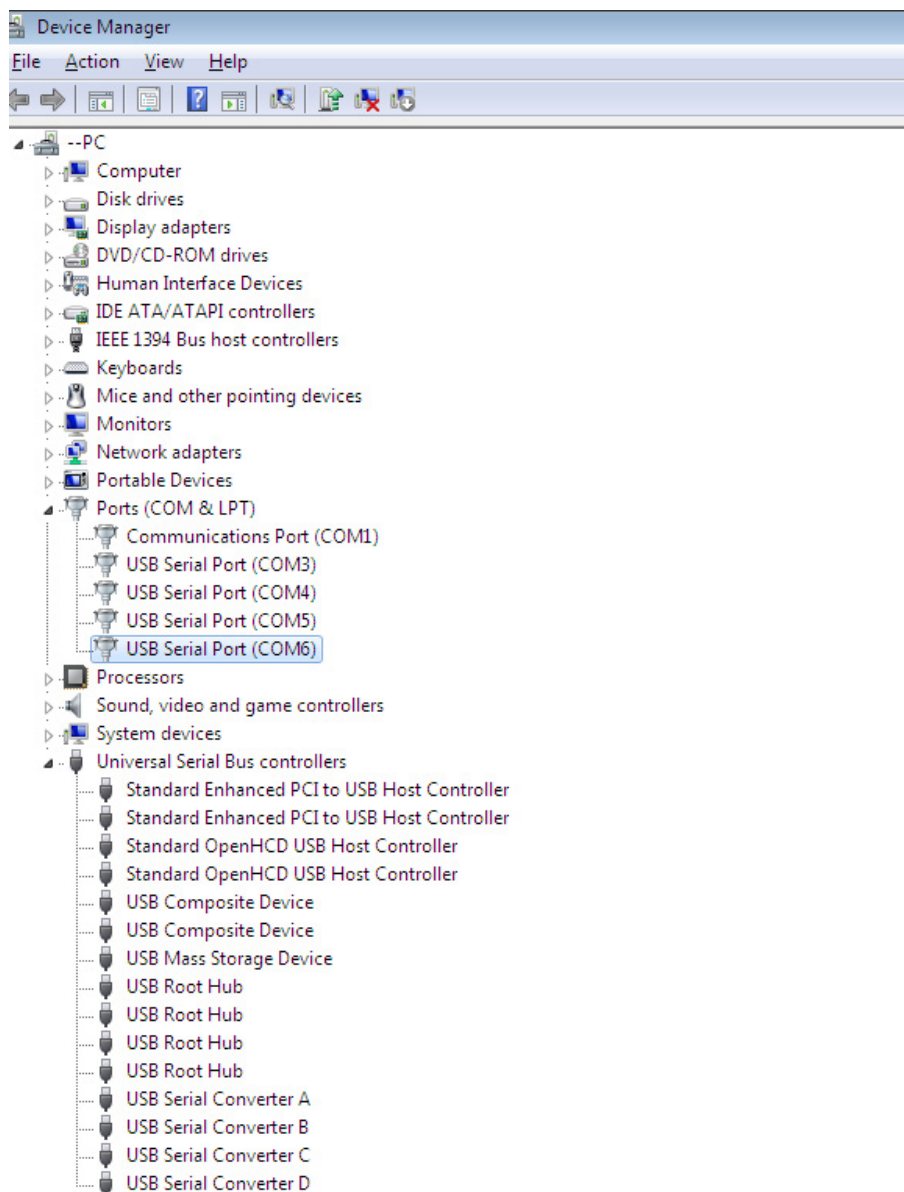
Шаг 16: Нажмите Close, чтобы закрыть это окно и вернуться в окно Device Manager.



В этот момент у Device Manager нет записи usb <->Serial Port под Other Devices, но будет изображена запись под Universal Serial Bus Controllers and Ports (COM & LPT). Верхний снимок с экрана показывает правильную установку. Устройство уже готово использовать COM3.

ПРИМЕЧАНИЕ: Не все устройства устанавливаются на COM3. Расположение COM порта определяется мастером установки выбором следующего свободного com порта, как назначено в регистре ПК.

Шаг 17: Для остальных трех “USB Serial Port”, следуйте шагам 12—16 процесса установки и затем справьтесь с Device Manager как изображено ниже:



ПРИМЕЧАНИЕ: Не все устройства устанавливаются на COM4/5/6. Расположение COM порта определяется мастером установки выбором следующего свободного com порта, как назначено в регистре ПК.

Шаг 18: Установка закончена.

Поздравления, установка успешна.

Деинсталляция FTDI устройств

С выпуском Microsoft Windows 7/8/8.1 деинсталлятор FTDI стал лишним, благодаря Windows Resource Protection, не дающей возможности исполнимым файлам удалять драйверы и связанные с ними значения в регистрах. Windows 7/8/8.1 дает возможность только самой системе модифицировать файлы и значения в регистрах, расположенные в этих местах. Устройства можно удалять, используя Device Manager просто нажав на правую клавишу мыши и выбрав "Uninstall". Таким образом удаляются записи в регистрах, относящиеся только к данному устройству. Windows 7 /8/8.1 обеспечивает автоматический метод удаления файлов драйвера через флажок к "Delete the driver software for this device" в диалоговом окне деинсталляции.

