



КОНВЕРТЕР USB 2.0 К СЕРИЙНОМУ ПОРТУ



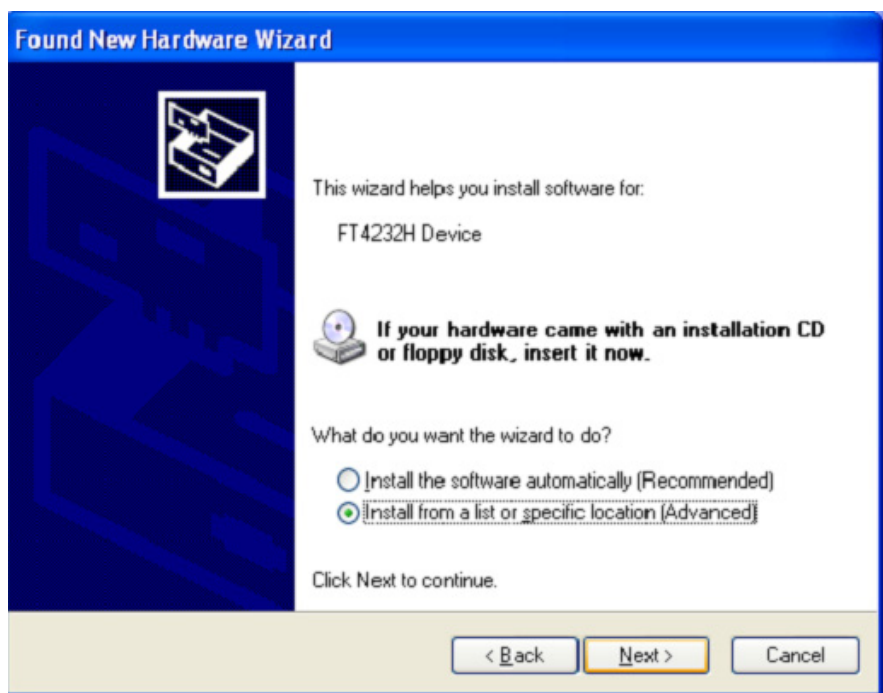
**Краткое руководство установки
Windows 2000/XP**

DA-70159

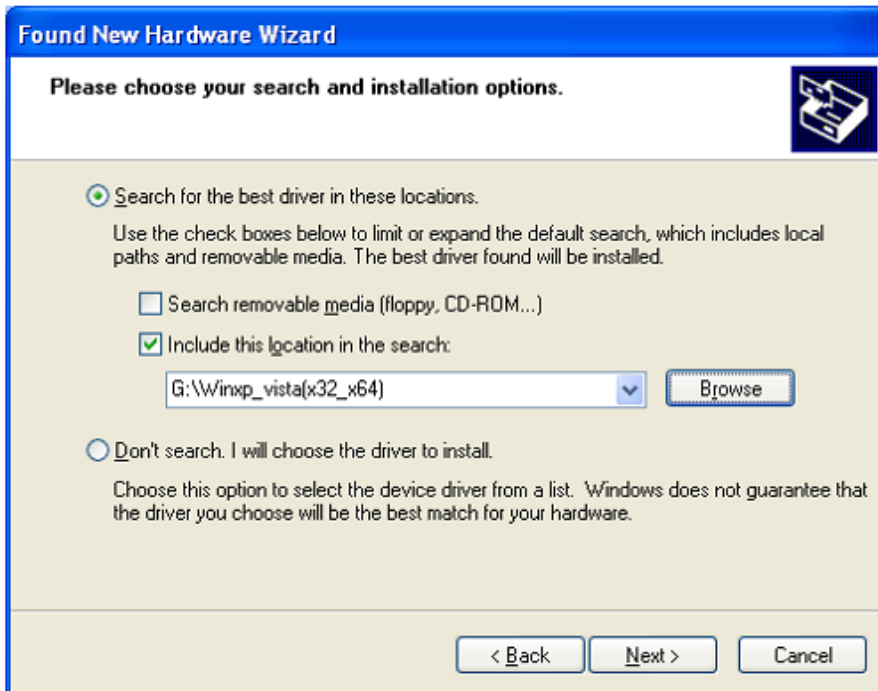
- Шаг 1: Установите CD с драйвером в CD-ROM устройство.
- Шаг 2: Подключите устройство к свободному USB разъему на ПК и найдите новый мастер установки
- Шаг 3: Выберите “No, not this time”, нажмите “Next” для продолжения.



- Шаг 4: Выберите “Install from a list or specific location (Advanced)”, нажмите “Next” для продолжения.

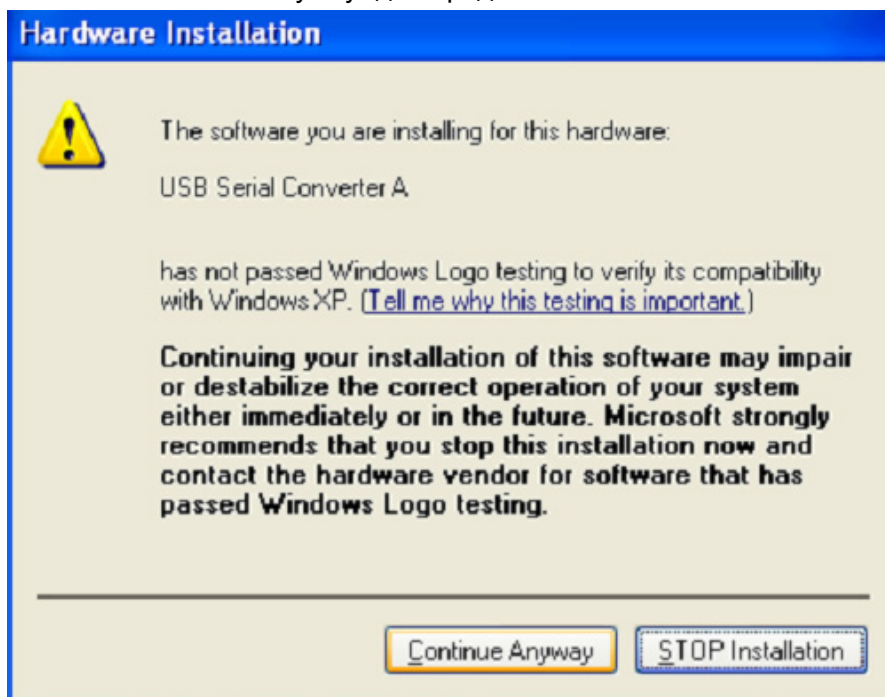


Шаг 5: Выберите “Include this location in the search”, нажмите “Browse” и выберите драйвер соответствующей ОС на CD. Нажмите “Next” для продолжения

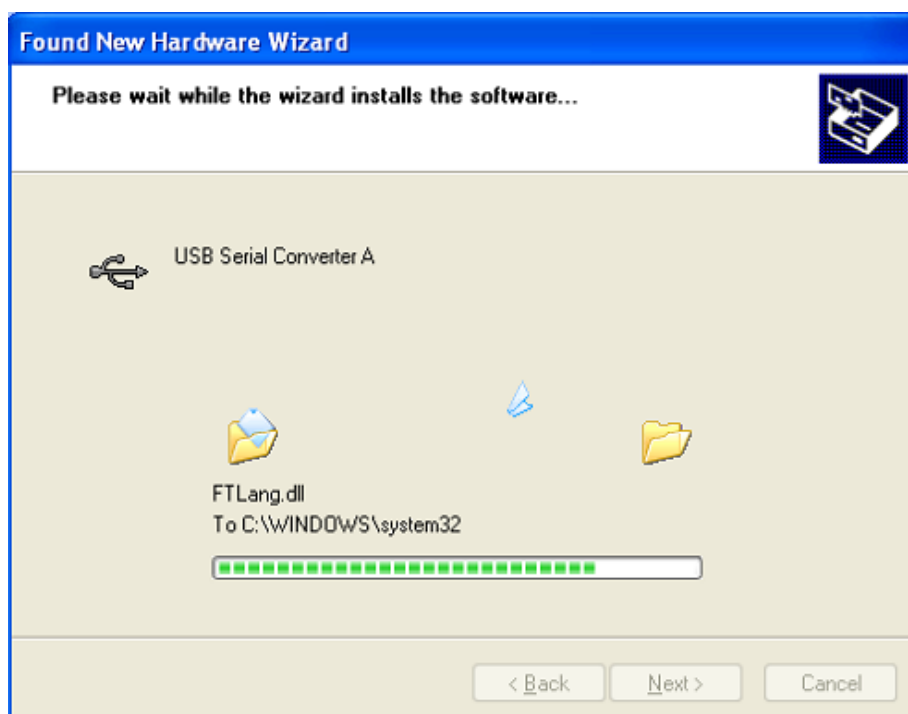


Шаг 6: Автоматический поиск соответствующего драйвера на CD.

Шаг 7: Вы устанавливаете программное обеспечение для данного аппаратного обеспечения. Нажмите “Continue Anyway” для продолжения.



Шаг 8: Мастер по установке начнет установку и копирование файлов на вашу систему

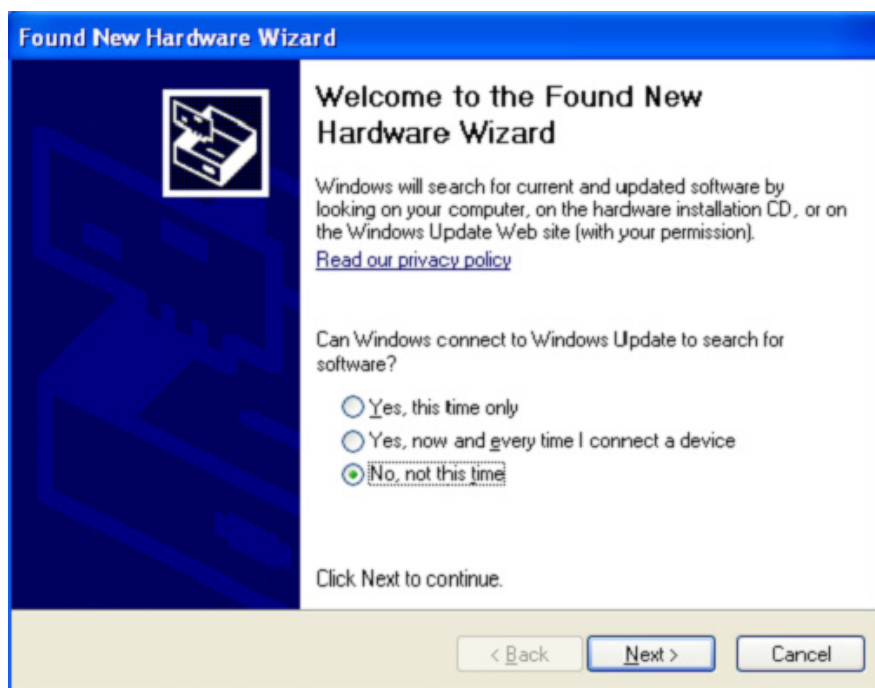


Шаг 9: Нажмите "Finish", чтобы закрыть мастер по установке.

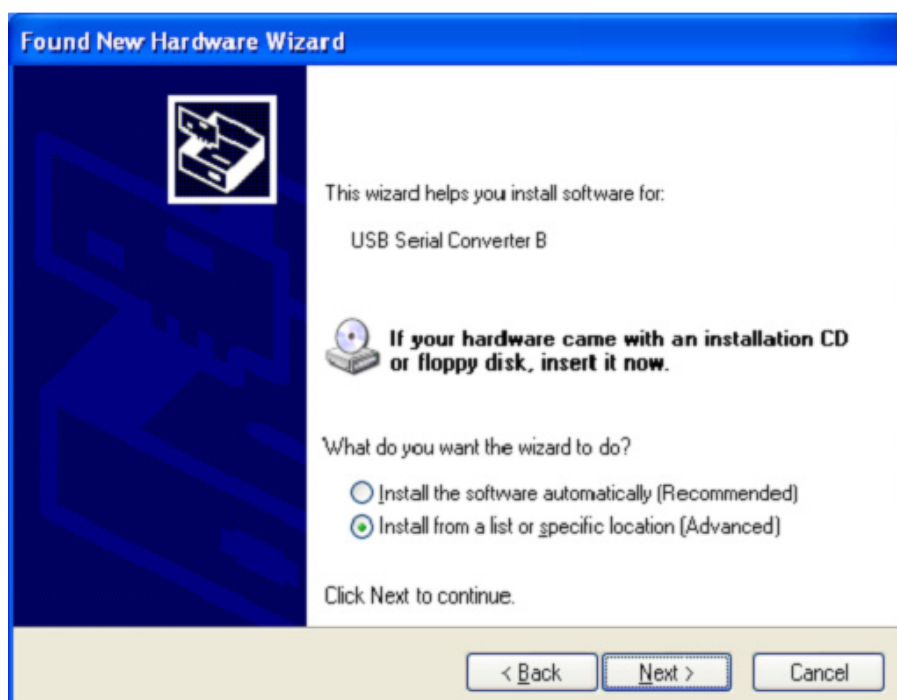


Шаг 10: Поиск нового Hardware

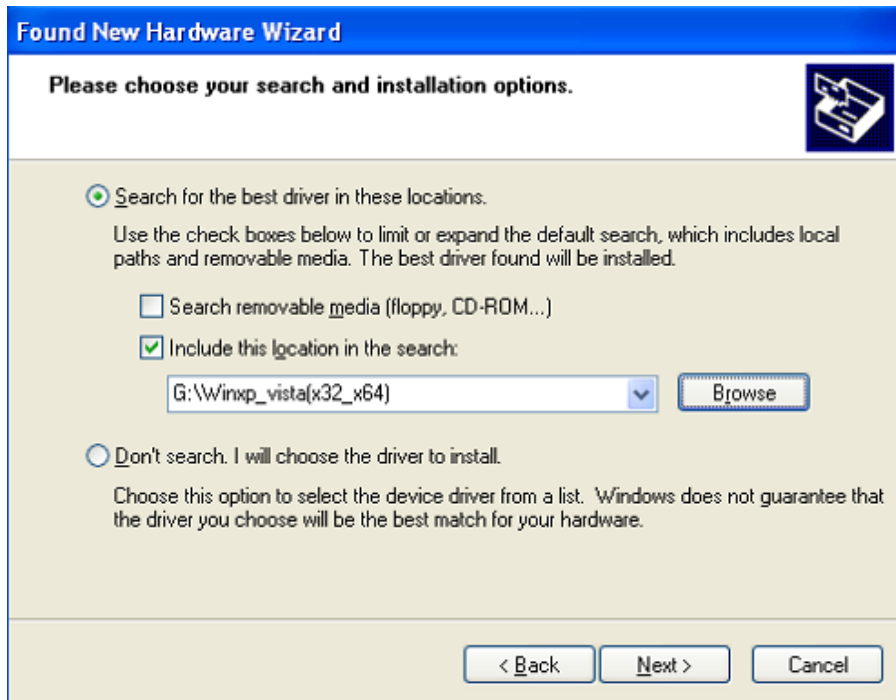
Шаг 11: Выберите “No,not this time”,нажмите “Next” для продолжения.



Шаг 12: Выберите “Install from a list or specific location (Advanced)”,нажмите “Next” для продолжения.



Шаг13: Выберите “Include this location in the search”, нажмите “Browse” и выберите драйвер соответствующей ОС на CD. Нажмите “Next” для продолжения



Шаг14: Автоматический поиск соответствующего драйвера на CD.

Шаг15: Вы устанавливаете программное обеспечение для данного аппаратного обеспечения. Нажмите “Continue Anyway” для продолжения.



Шаг 16: Мастер по установке начнет установку и копирование файлов на вашу систему

Шаг 17: Нажмите “Finish”, чтобы закрыть мастер по установке.

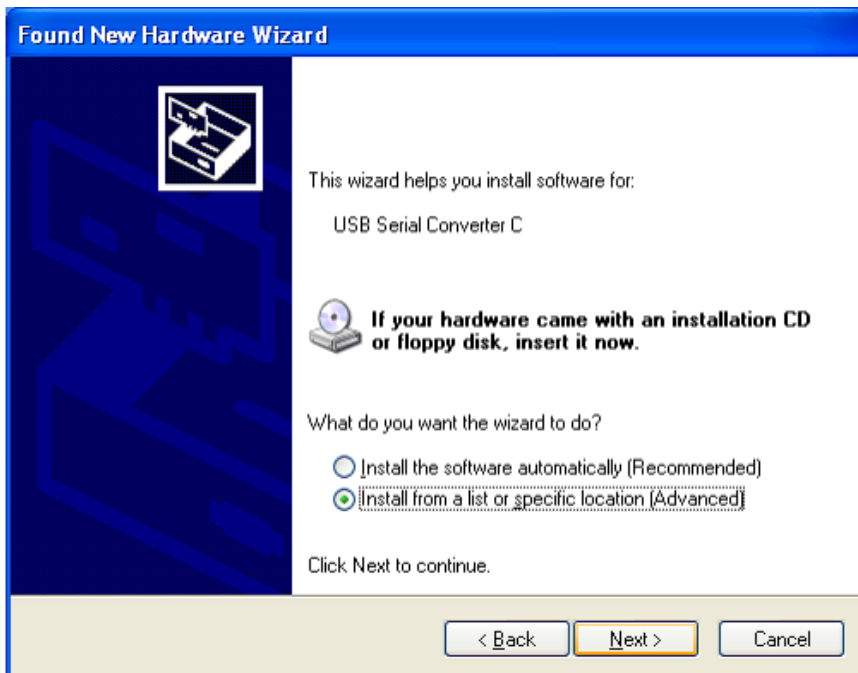


Шаг 18: Поиск нового Hardware

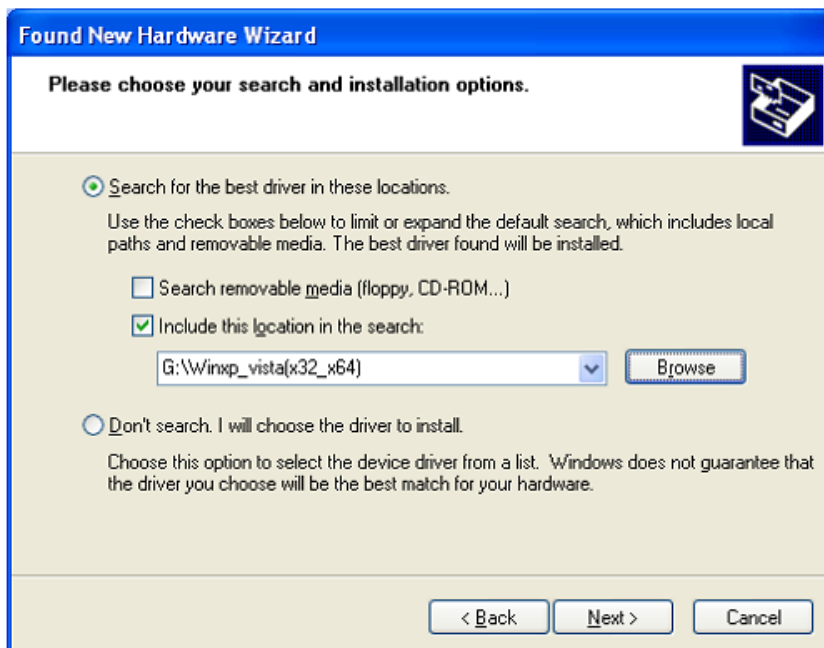
Шаг 19: Выберите “No, not this time”, нажмите “Next” для продолжения.



Шаг 20: Выберите “Install from a list or specific location (Advanced)”, нажмите “Next” для продолжения.



Шаг 21: Выберите “Include this location in the search”, нажмите “Browse” и выберите драйвер соответствующей ОС на CD. Нажмите “Next” для продолжения



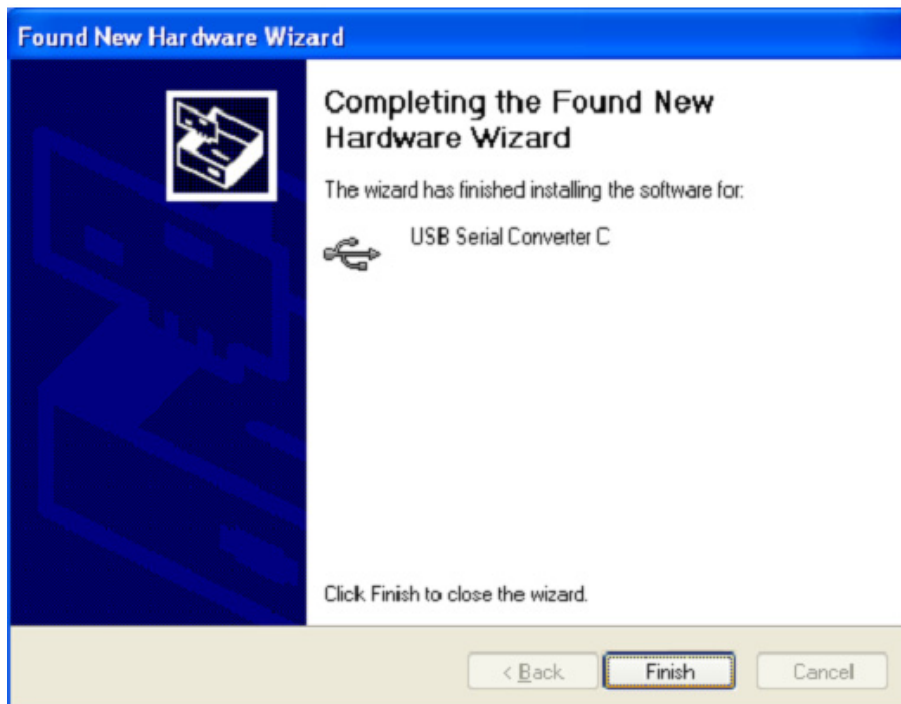
Шаг 22: Автоматический поиск соответствующего драйвера на CD.

Шаг 23: Вы устанавливаете программное обеспечение для данного аппаратного обеспечения. Нажмите “Continue Anyway” для продолжения.



Шаг 24: Мастер по установке начнет установку и копирование файлов на вашу систему

Шаг 25: Нажмите “Finish”, чтобы закрыть мастер по установке.

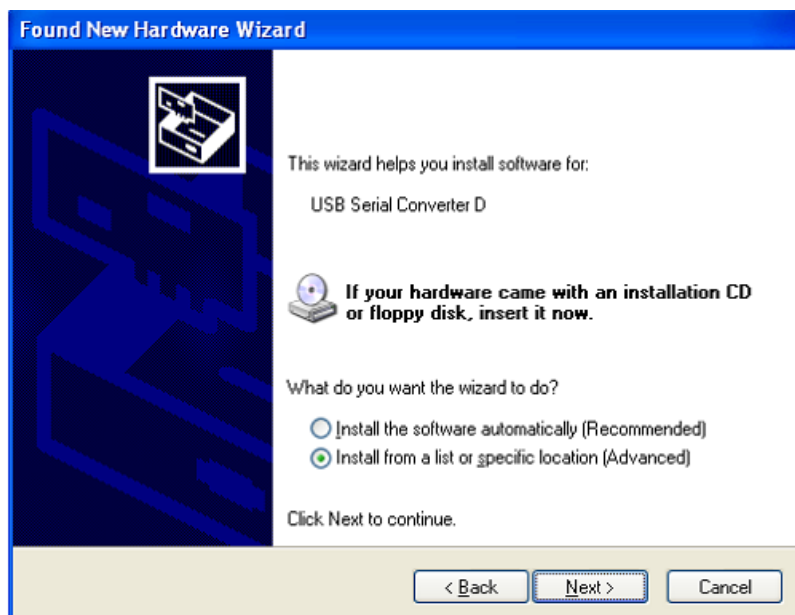


Шаг 26: Поиск нового Hardware

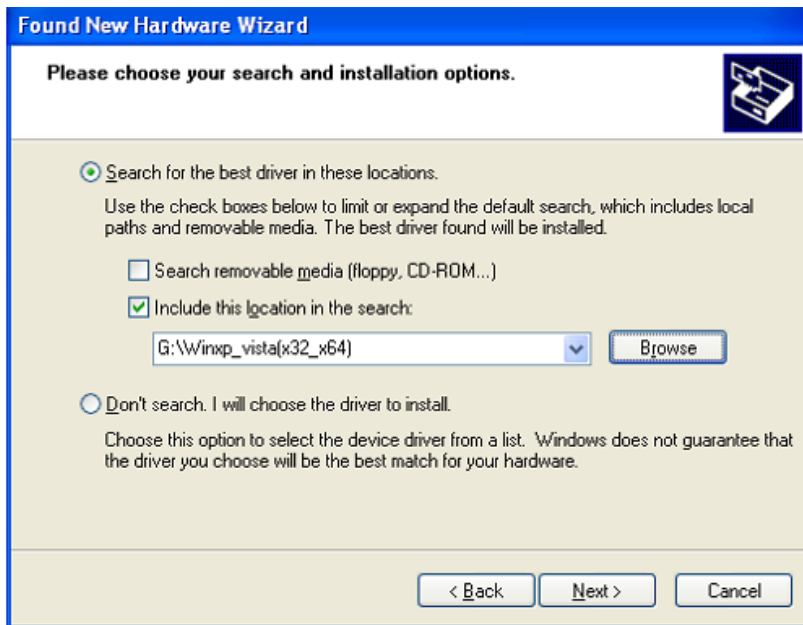
Шаг 27: Выберите “No, not this time”, нажмите “Next” для продолжения.



Шаг 28: Выберите “Install from a list or specific location (Advanced)”, нажмите “Next” для продолжения.



Шаг 29: Выберите “Include this location in the search”, нажмите “Browse” и выберите драйвер соответствующей ОС на CD. Нажмите “Next” для продолжения



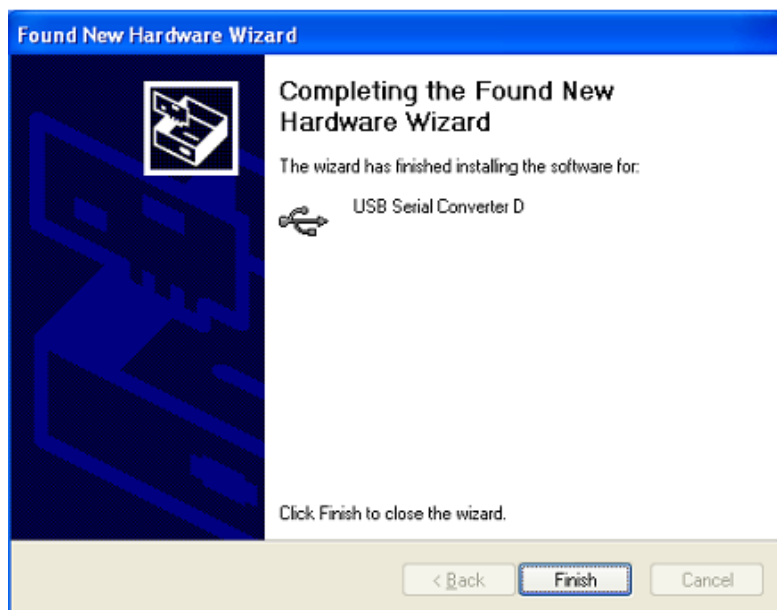
Шаг 30: Автоматический поиск соответствующего драйвера на CD.

Шаг 31: Вы устанавливаете программное обеспечение для данного аппаратного обеспечения. Нажмите “Continue Anyway” для продолжения.



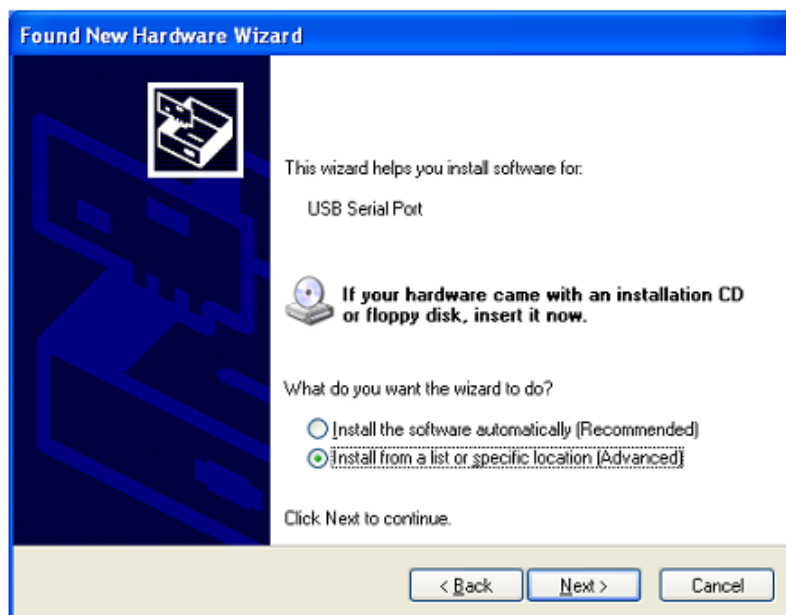
Шаг 32: Мастер по установке начнет установку и копирование файлов на вашу систему

Шаг 33: Нажмите “Finish”, чтобы закрыть мастер по установке.

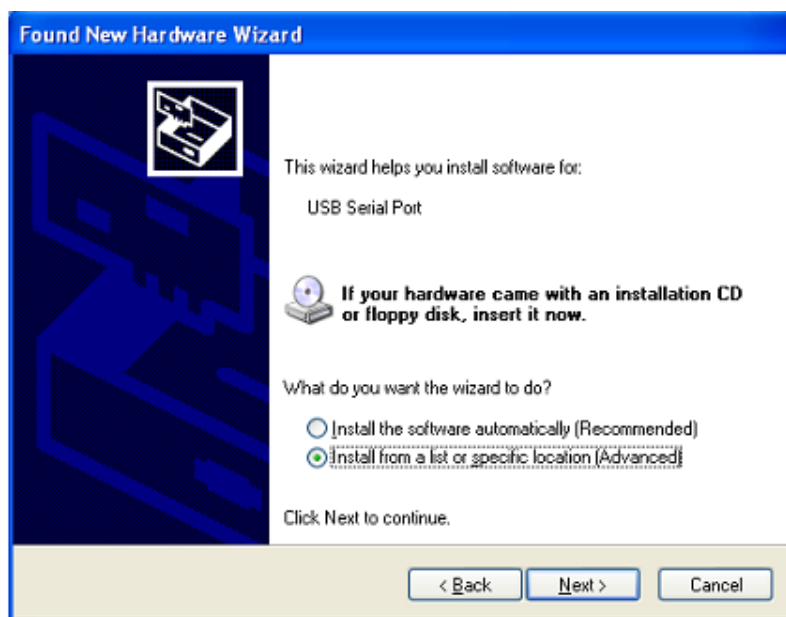


Шаг 34: Поиск нового Hardware

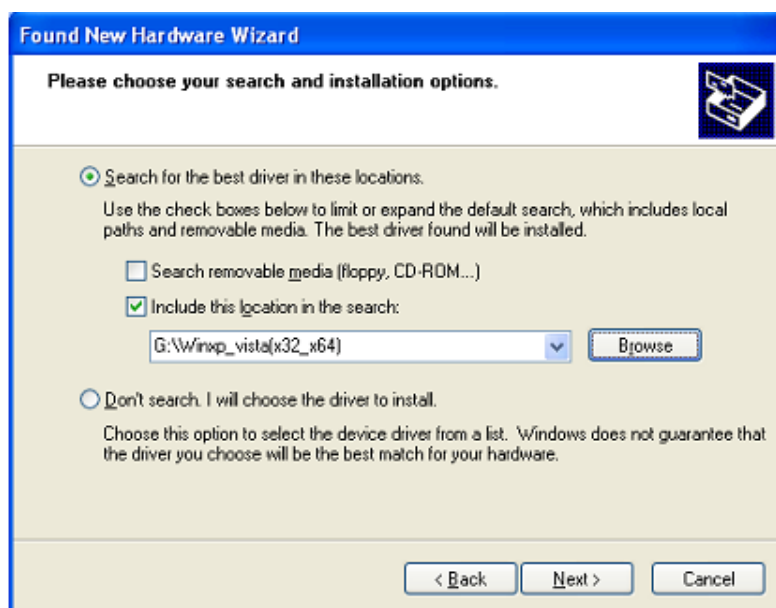
Шаг 35: Выберите “No,not this time”,нажмите “Next” для продолжения.



Шаг 36: Выберите “Install from a list or specific location (Advanced)”, нажмите “Next” для продолжения.



Шаг 37: Выберите “Include this location in the search”, нажмите “Browse” и выберите драйвер соответствующей ОС на CD. Нажмите “Next” для продолжения



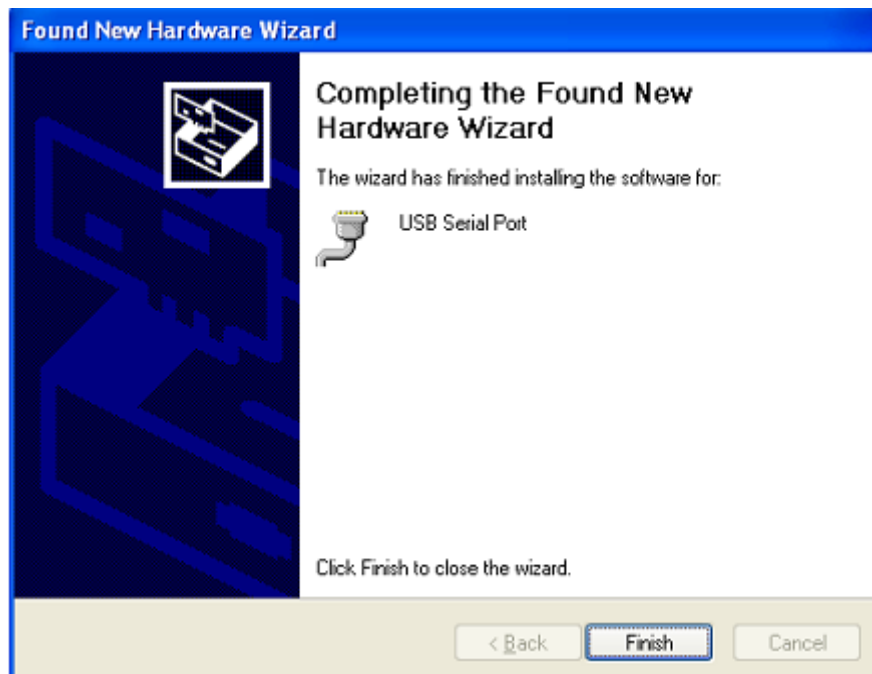
Шаг 38: Автоматический поиск соответствующего драйвера на CD.

Шаг 39: Вы устанавливаете программное обеспечение для данного аппаратного обеспечения. Нажмите “Continue Anyway” для продолжения.



Шаг 40: Мастер по установке начнет установку и копирование файлов на вашу систему

Шаг 41: Нажмите “Finish”, чтобы закрыть мастер по установке.

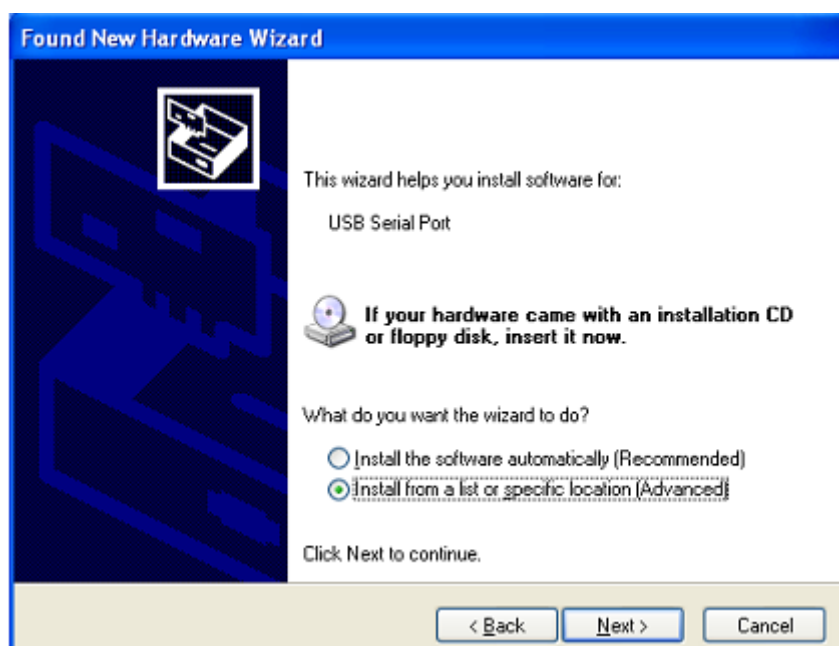


Шаг 42: Поиск нового Hardware

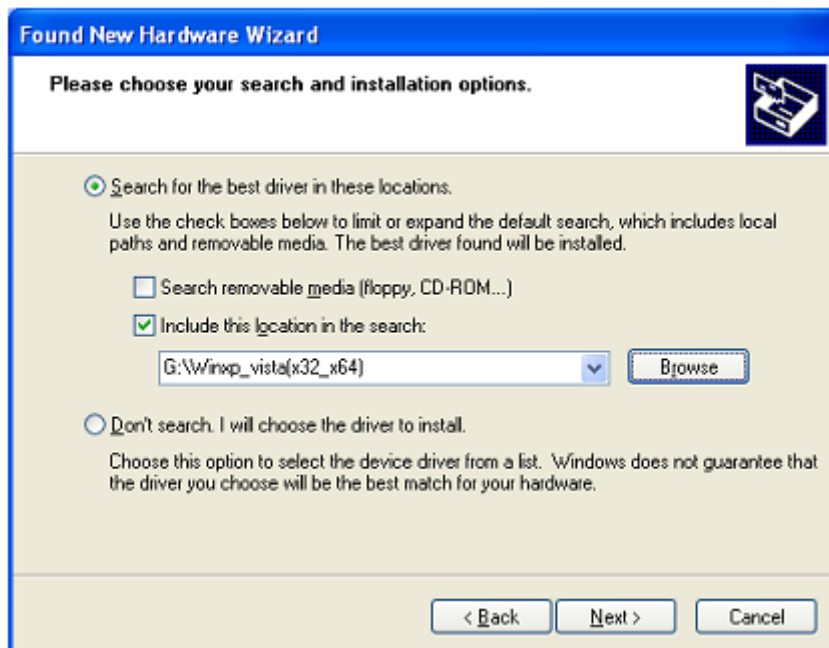
Шаг 43: Выберите “No,not this time”,нажмите “Next” для продолжения.



Шаг 44: Выберите “Install from a list or specific location (Advanced)”,нажмите “Next” для продолжения.



Шаг 45: Выберите “Include this location in the search”, нажмите “Browse” и выберите драйвер соответствующей ОС на CD. Нажмите “Next” для продолжения



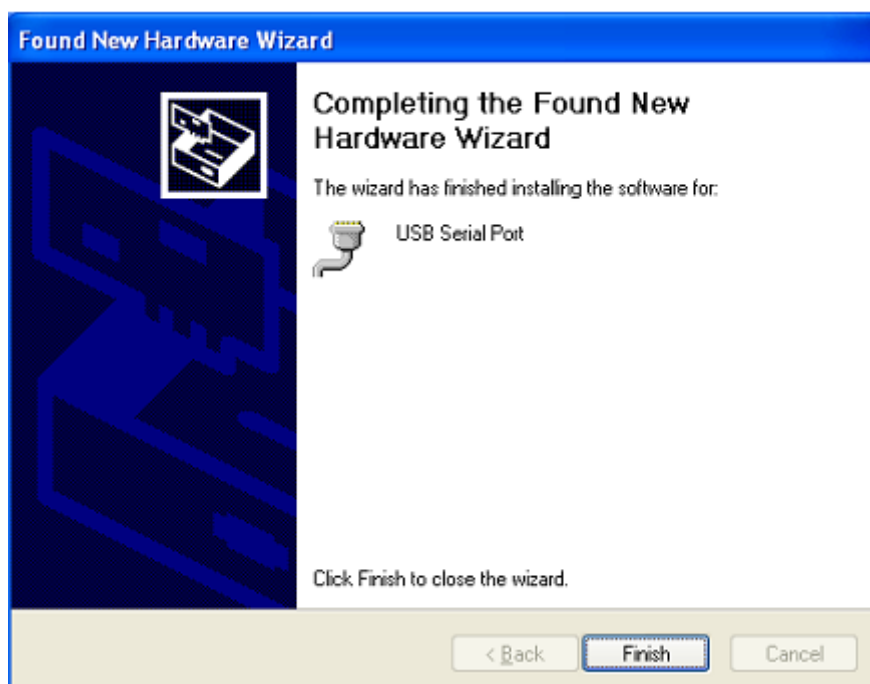
Шаг 46: Автоматический поиск соответствующего драйвера на CD.

Шаг 47: Вы устанавливаете программное обеспечение для данного аппаратного обеспечения. Нажмите “Continue Anyway” для продолжения..



Шаг 48: Мастер по установке начнет установку и копирование файлов на вашу систему

Шаг 49: Нажмите “Finish”, чтобы закрыть мастер по установке.

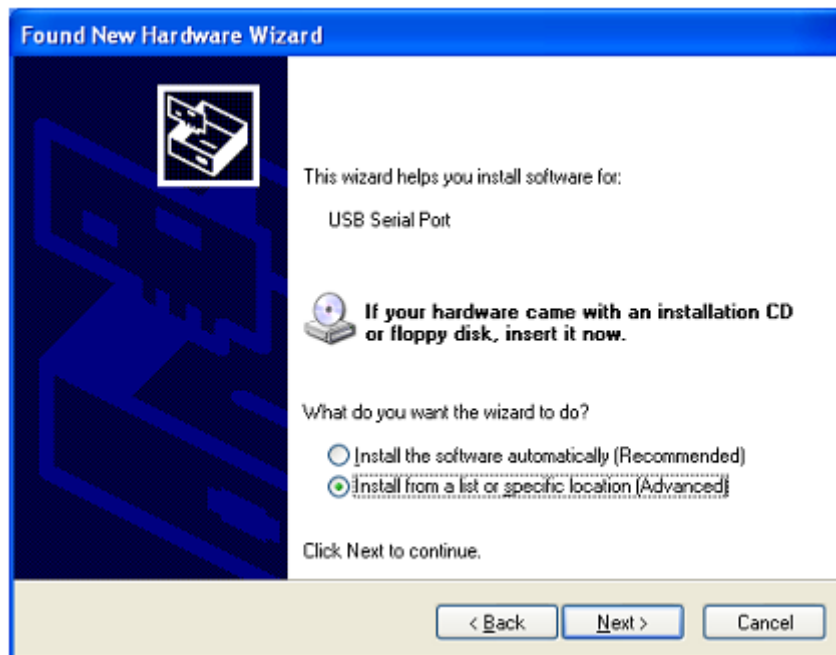


Шаг 50: Поиск нового Hardware

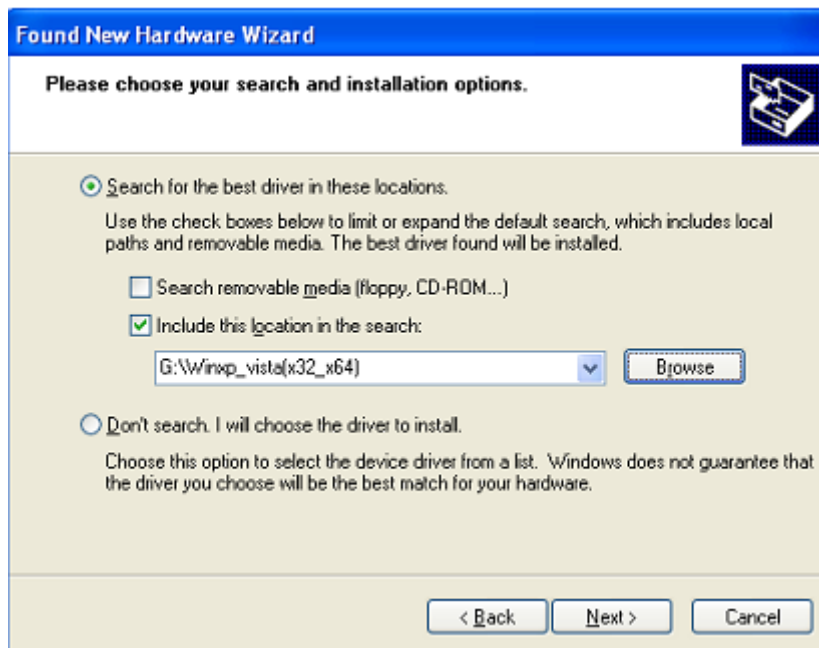
Шаг 51: Выберите “No, not this time”, нажмите “Next” для продолжения.



Шаг 52: Выберите “Install from a list or specific location (Advanced)”, нажмите “Next” для продолжения.



Шаг 53: Выберите “Include this location in the search”, нажмите “Browse” и выберите драйвер соответствующей ОС на CD. Нажмите “Next” для продолжения



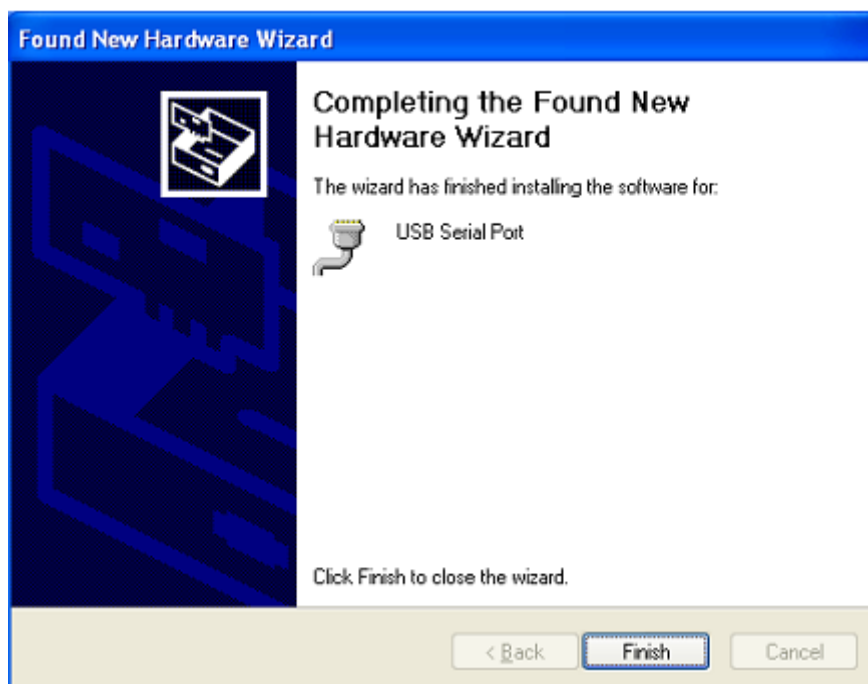
Шаг 54: Автоматический поиск соответствующего драйвера на CD.

Шаг 55: Вы устанавливаете программное обеспечение для данного аппаратного обеспечения. Нажмите “Continue Anyway” для продолжения.



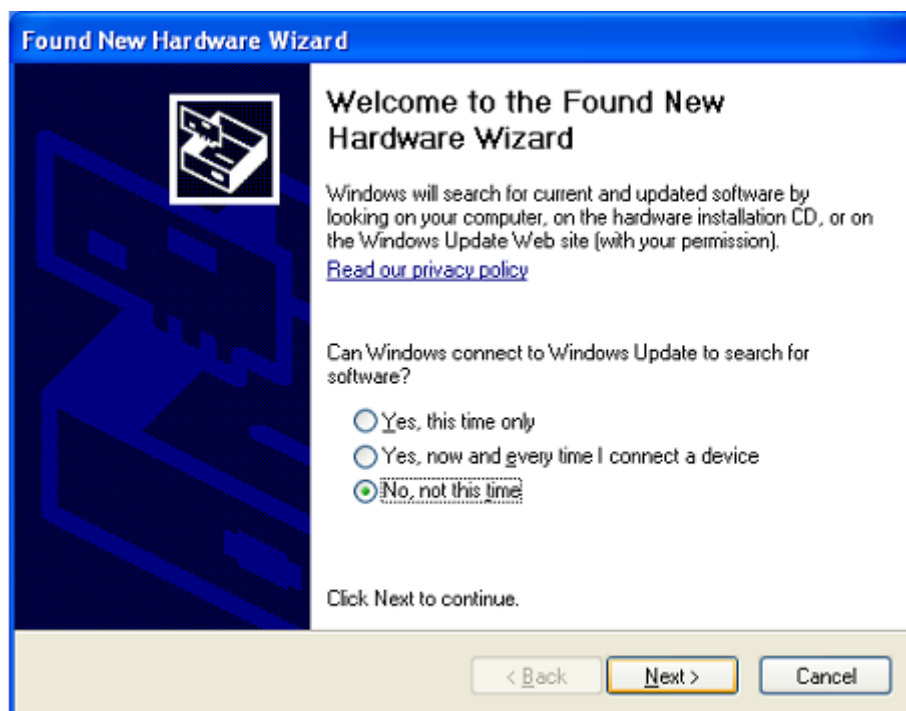
Шаг 56: Мастер по установке начнет установку и копирование файлов на вашу систему

Шаг 57: Нажмите “Finish”, чтобы закрыть мастер по установке.

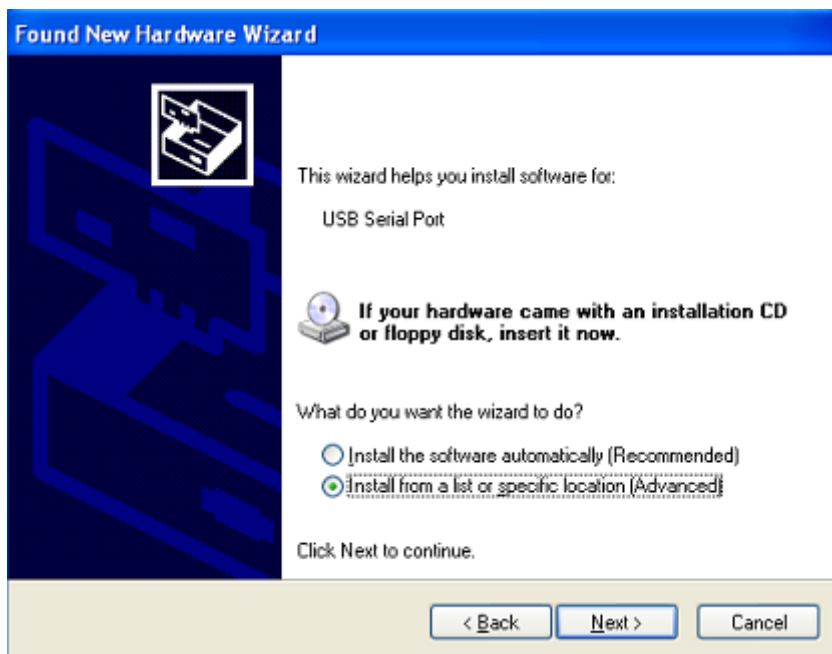


Шаг 58: Поиск нового Hardware

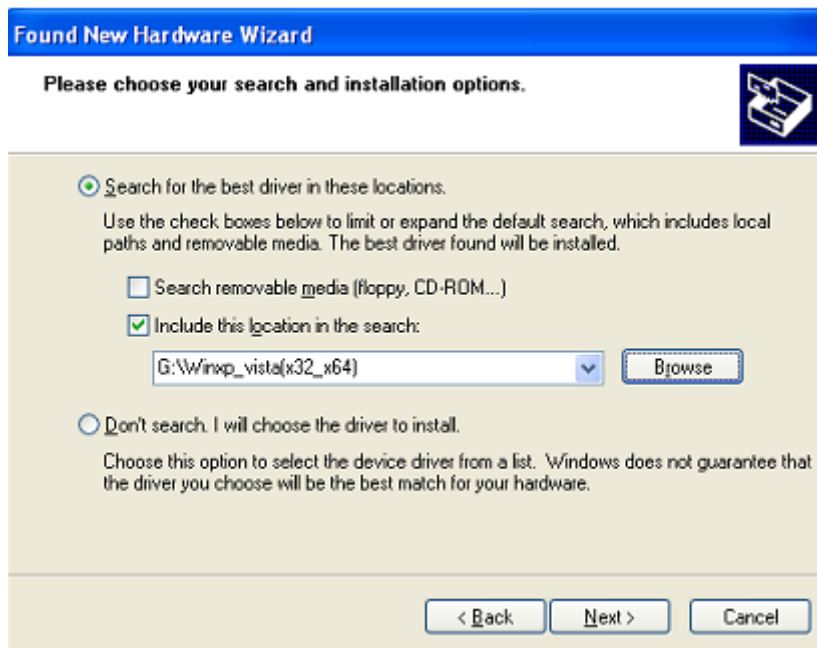
Шаг 59: Выберите “No,not this time”,нажмите “Next” для продолжения.



Шаг 60: Выберите “Install from a list or specific location (Advanced)”,нажмите “Next” для продолжения.



Шаг 61: Выберите “Include this location in the search”, нажмите “Browse” и выберите драйвер соответствующей ОС на CD. Нажмите “Next” для продолжения



Шаг 62: Автоматический поиск соответствующего драйвера на CD.

Шаг 63: Вы устанавливаете программное обеспечение для данного аппаратного обеспечения. Нажмите “Continue Anyway” для продолжения.

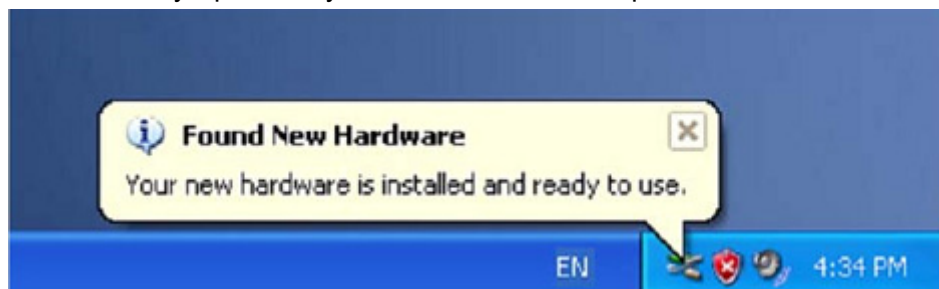


Шаг 64: Мастер по установке начнет установку и копирование файлов на вашу систему

Шаг 65: Нажмите “Finish”, чтобы закрыть мастер по установке.



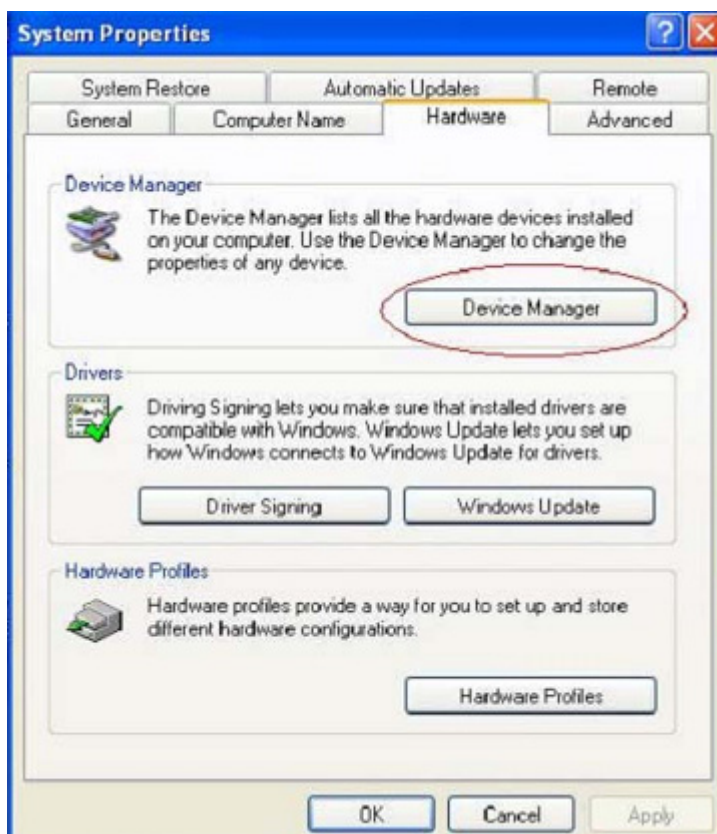
Шаг 66: Ваше новое устройство установлено и готово к работе.

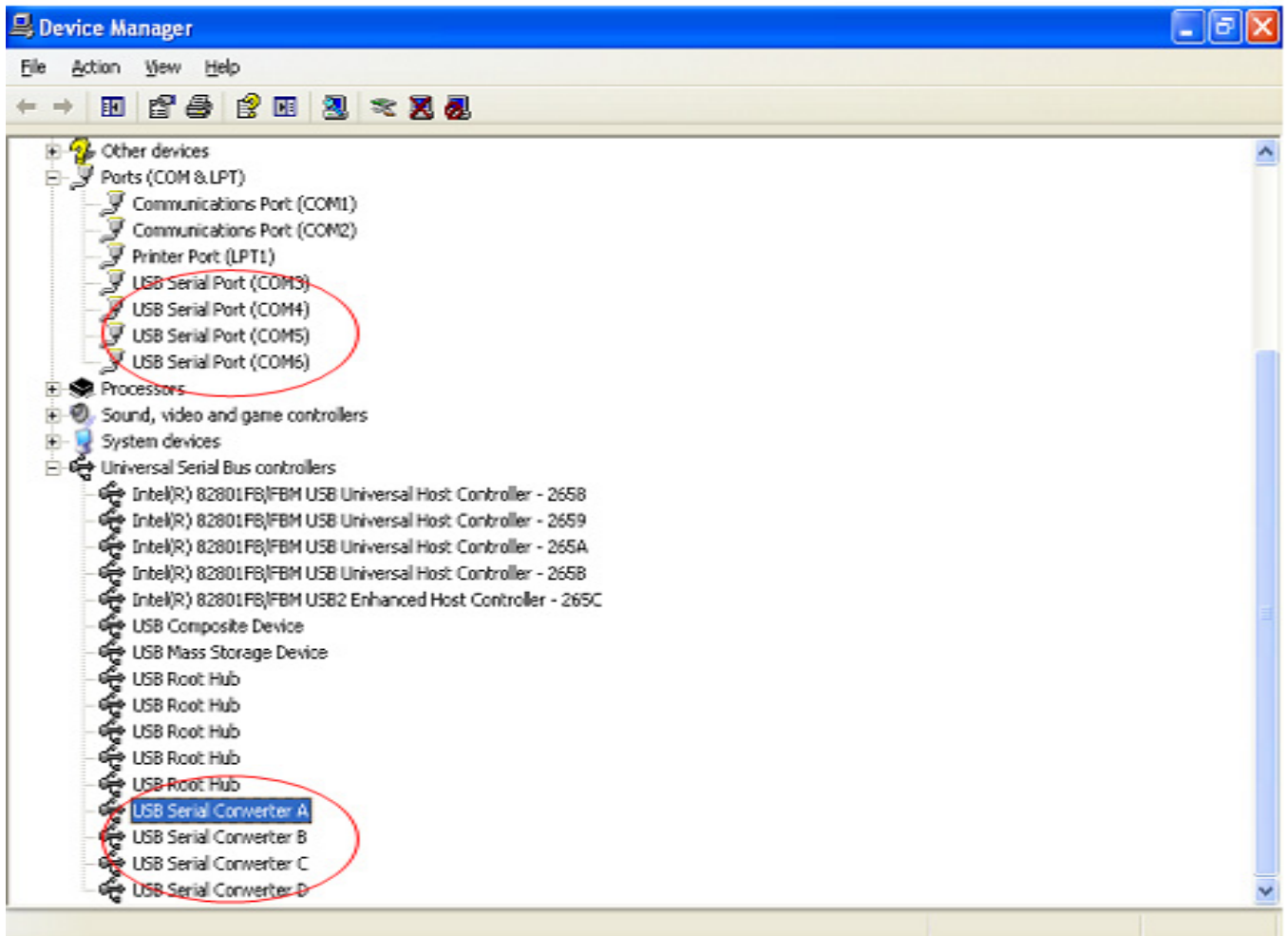


Шаг 67: Если хотите увидеть его, нажмите правой клавишей мыши “My Computer”, затем нажмите “Properties”.



Шаг 68: Выберите “Device Manager” в “Hardware” интерфейсе “System Properties”, нажмите, и вы увидите аппаратное обеспечение, установленное на вашем компьютере. Справьтесь с приложенной схемой:





Шаг 69: Установка закончена.

Деинсталляция драйвера:

1. При запуске драйверов этого продукта, справьтесь с приведенной ниже схемой.



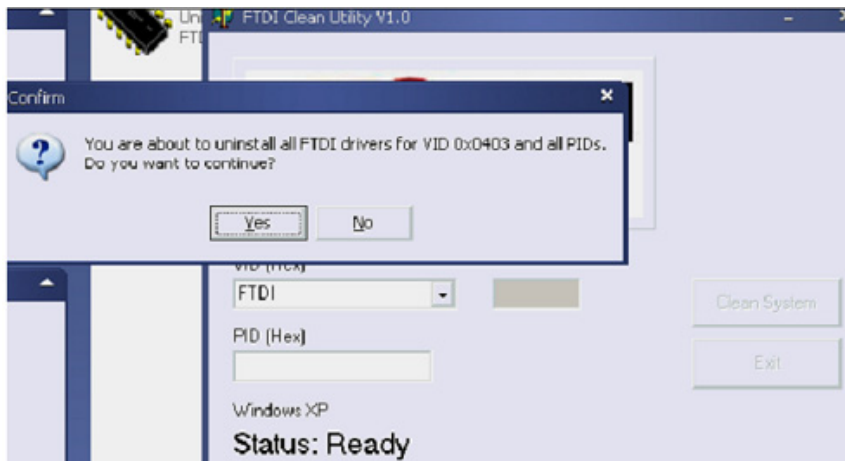
2. Два раза нажмите “FTClen.exe” и появится следующий интерфейс



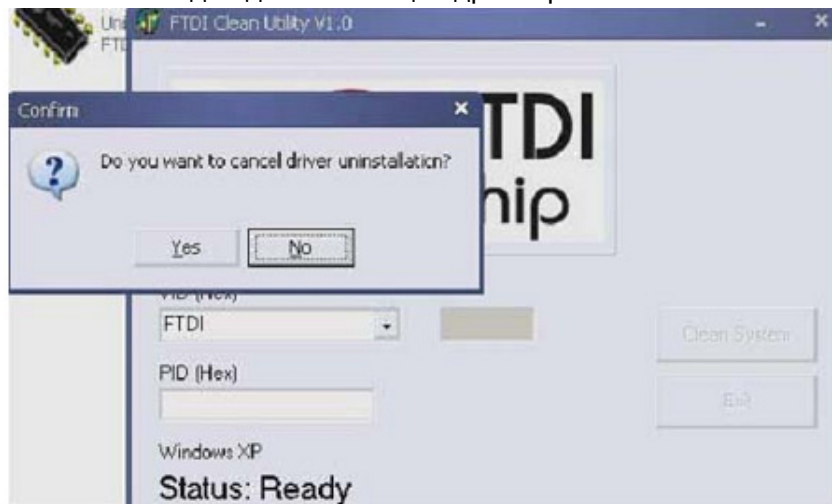
3. Нажмите “Clean System” и появится следующий интерфейс:



4. Отключите устройство USB для Serial Converter от ПК, нажмите “OK” и появится следующий интерфейс. Затем нажмите “Yes ”



5. Нажмите “No” для деинсталляции драйвера



6. При завершении деинсталляции нажмите “Exit” для выключения приложения деинсталляции.

