



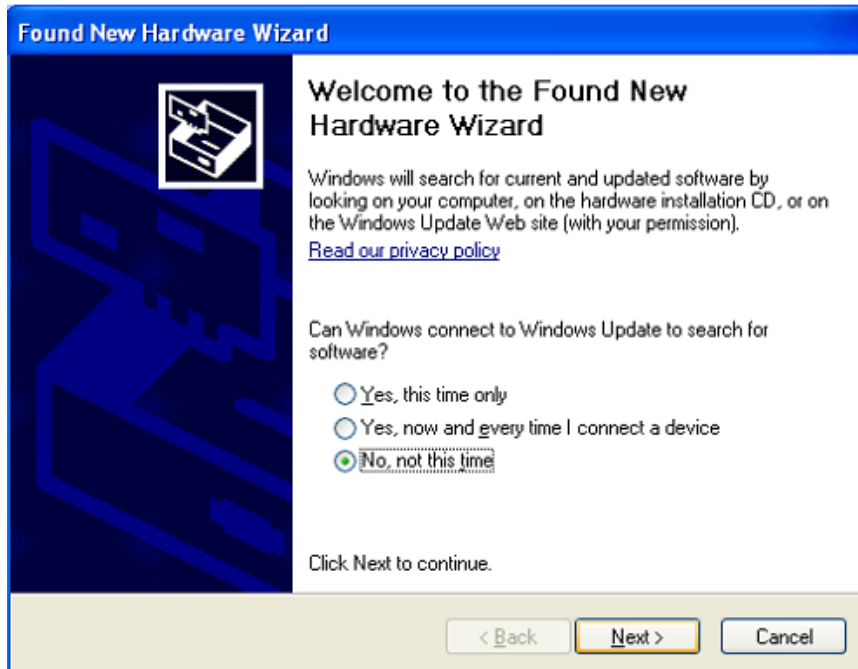
USB PARA CONVERSOR EM SÉRIE



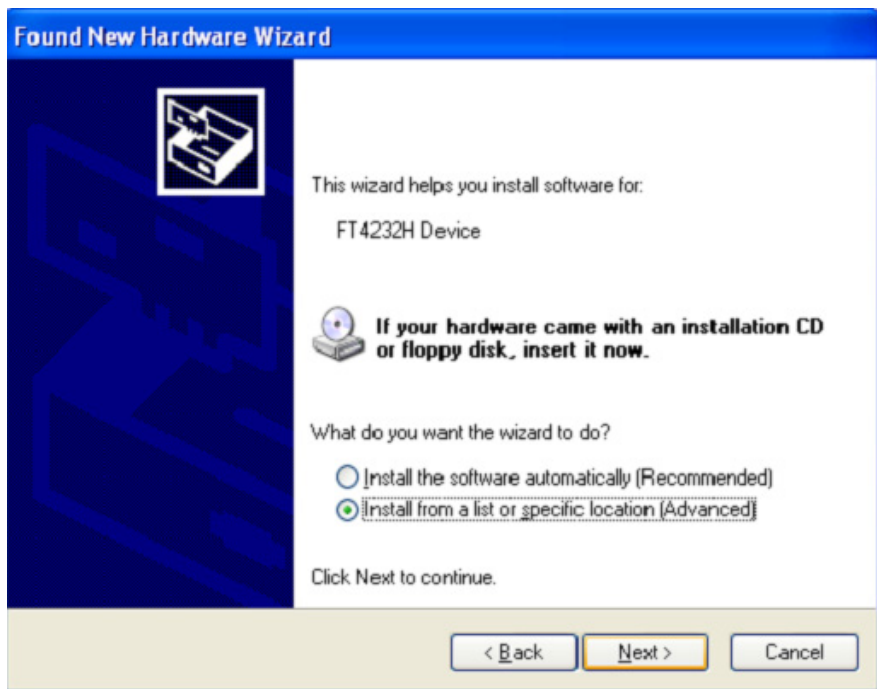
**Manual de Instalação Rápida
Windows 2000/XP**

DA-70159

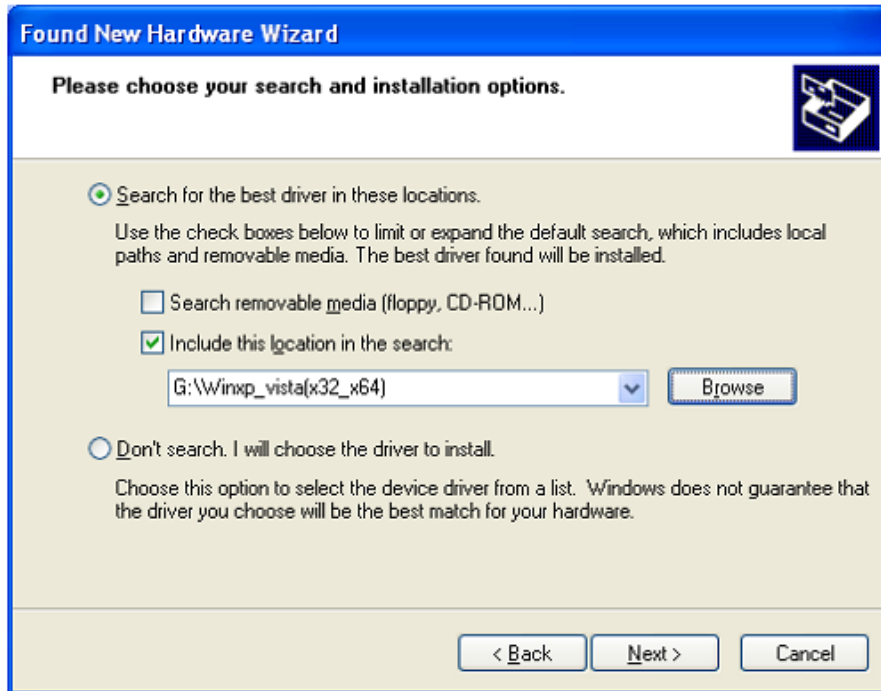
- Passo 1: Introduzir o CD deste produto na entrada CD-ROM
- Passo 2: Ligar o dispositivo a uma porta USB disponível no seu PC, e aparecerá o assistente “Found New Hardware”
- Passo 3: Seleccionar “No,not this time”, clicar “Next” para continuar.



- Passo 4: Seleccionar “Install from a list or specific location (Advanced)”, clicar “Next” para continuar.

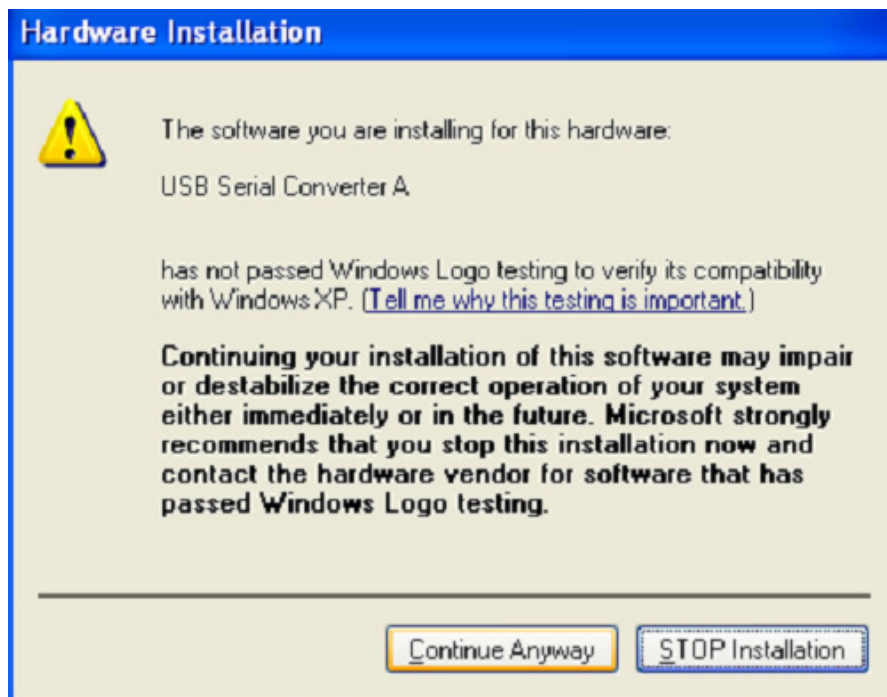


Passo 5: Clicar "Include this location in the search", clicar "Browse" e escolher o controlador do SO correspondente no CD. Clicar "Next" para continuar

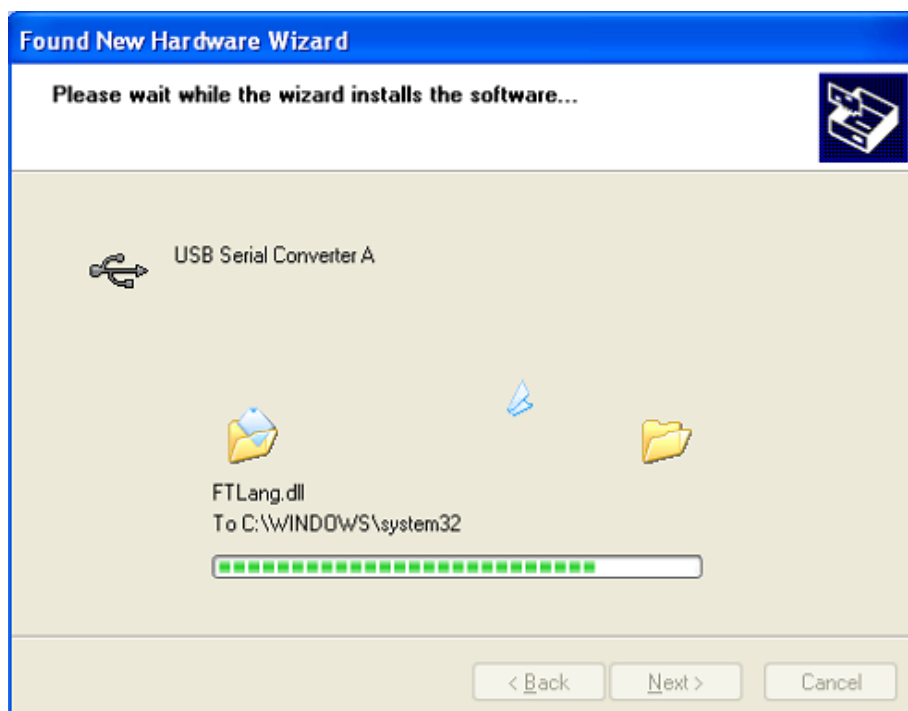


Passo 6: Busca automática para o controlador correspondente no CD.

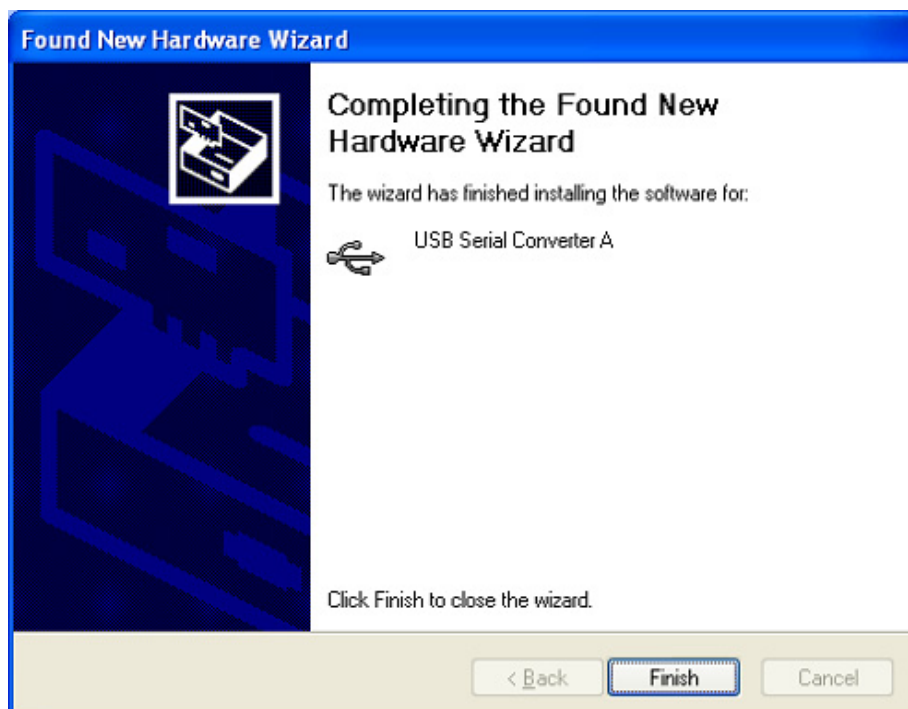
Passo 7: O software que está a instalar para este equipamento, Clicar "Continue Anyway" para continuar



Passo 8: O assistente iniciou a instalação e copia o ficheiro para o seu Sistema



Passo 9: Clicar "Finish" para fechar o assistente.

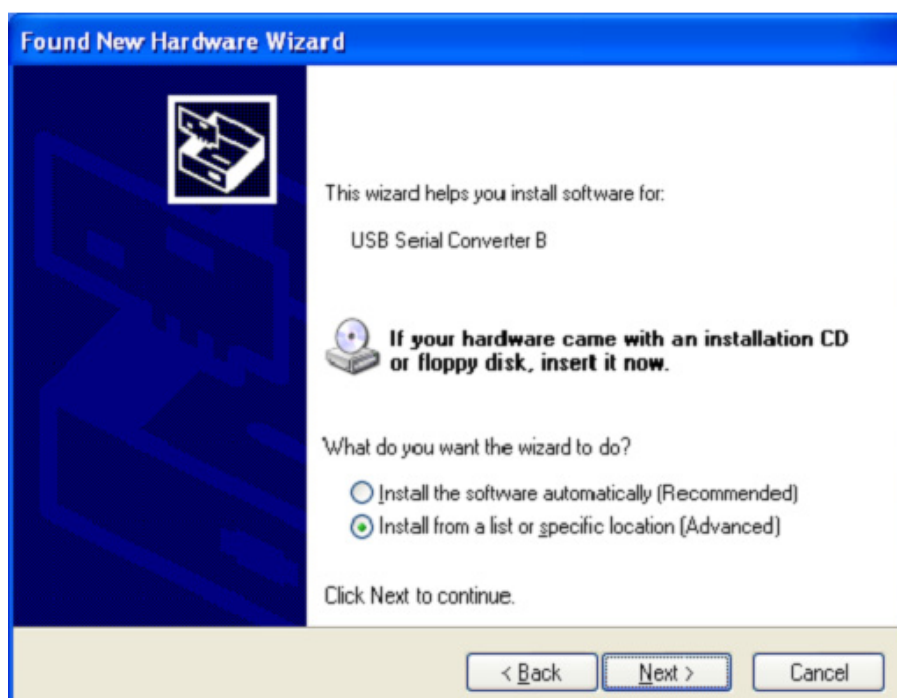


Passo 10: Encontrar nova Hardware

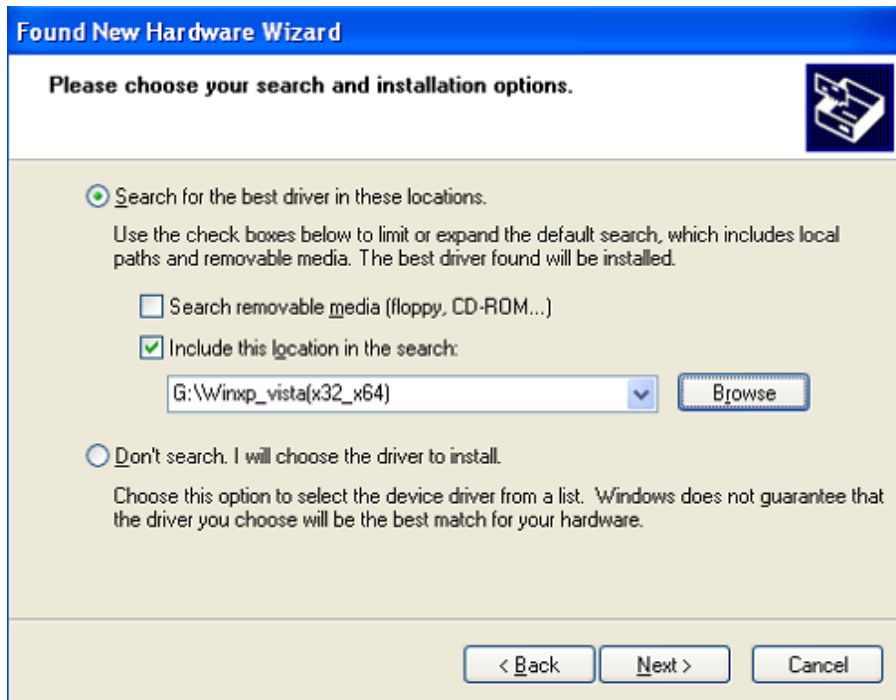
Passo 11: Seleccionar “No,not this time”, clicar “Next” para continuar.



Passo 12: Seleccionar “Install from a list or specific location (Advanced)”, clicar “Next” para continuar.



Passo13: Clicar “Include this location in the search”, clicar “Browse” e escolher o controlador do SO correspondente no CD. Clicar “Next” para continuar



Passo14: Busca automática para o controlador correspondente no CD.

Passo15: O software que está a instalar para este equipamento, Clicar “Continue Anyway” para continuar



Passo 16: O assistente iniciou a instalação e copia o ficheiro para o seu sistema

Passo17: Clicar "Finish" para fechar o assistente.

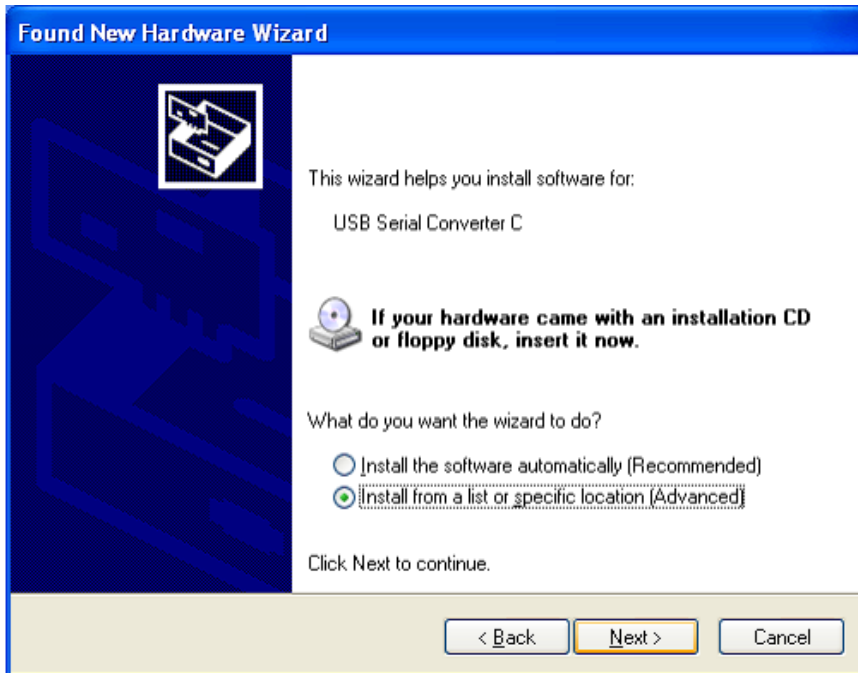


Passo 18: Encontrar nova Hardware

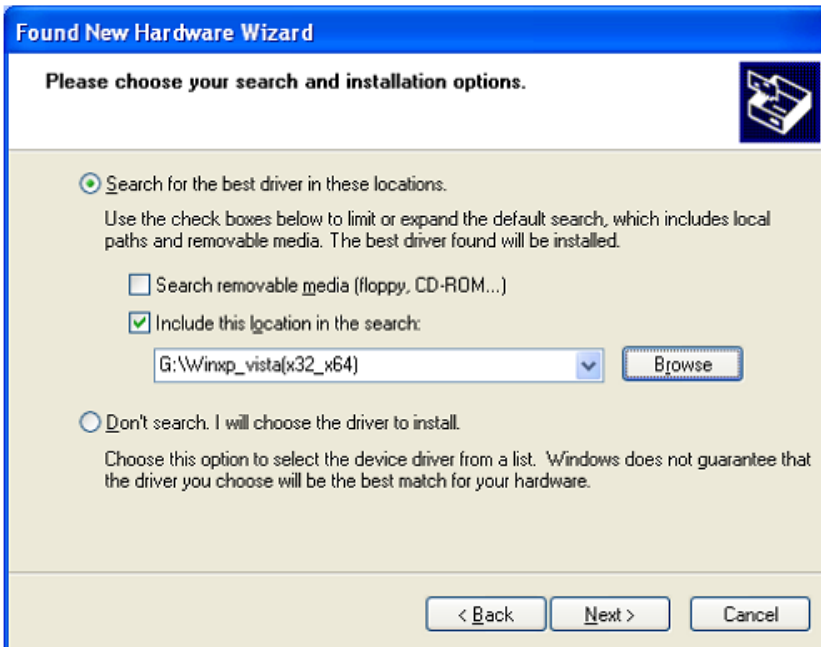
Passo 19: Seleccionar "No,not this time", clicar "Next" para continuar.



Passo 20: Seleccionar “Install from a list or specific location (Advanced)”, clicar “Next” para continuar.



Passo 21: Clicar “Include this location in the search”, clicar “Browse” e escolher o controlador do SO correspondente no CD. Clicar “Next” para continuar



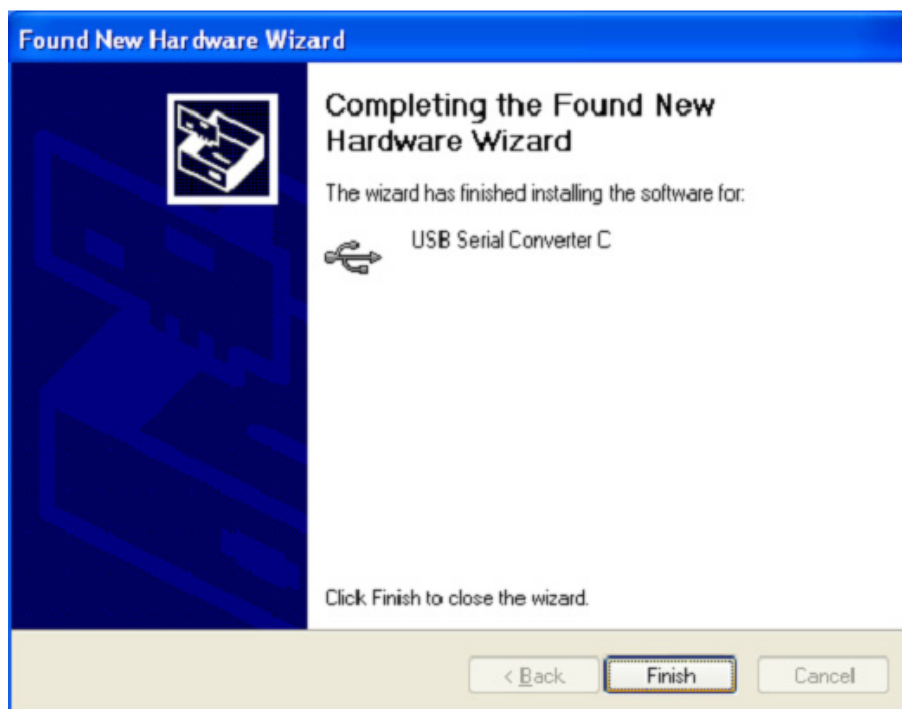
Passo 22: Busca automática para o controlador correspondente no CD.

Passo 23: O software que está a instalar para este equipamento, Clicar “Continue Anyway” para continuar



Passo 24: O assistente iniciou a instalação e copia o ficheiro para o seu sistema

Passo 25: Clicar “Finish” para fechar o assistente.

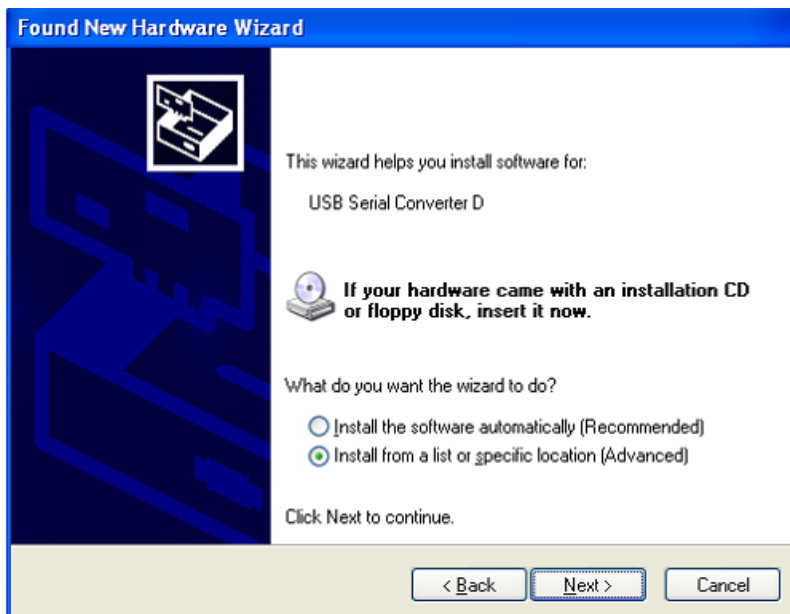


Passo 26: Encontrar nova Hardware

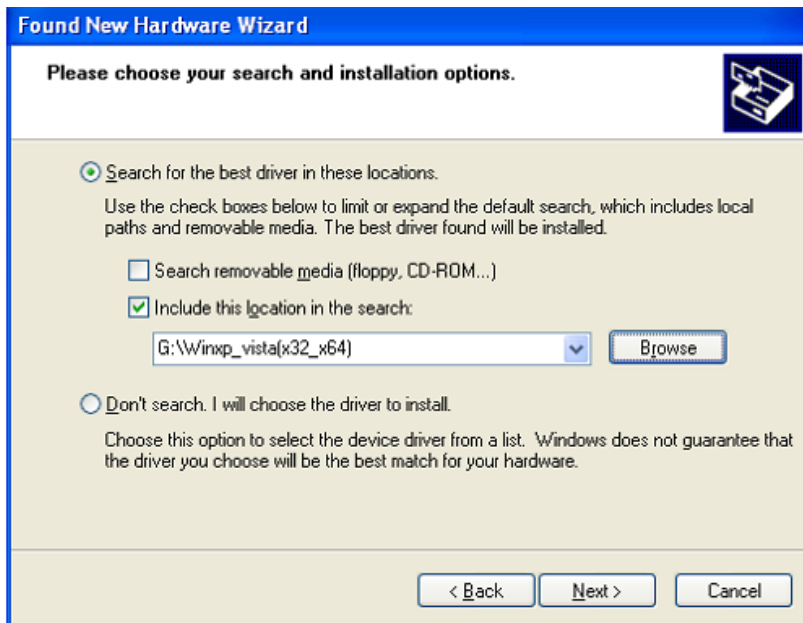
Passo 27: Seleccionar “No, not this time”, clicar “Next” para continuar.



Passo 28: Seleccionar “Install from a list or specific location (Advanced)”, clicar “Next” para continuar.



Passo 29: Clicar "Include this location in the search", clicar "Browse" e escolher o controlador do SO correspondente no CD. Clicar "Next" para continuar



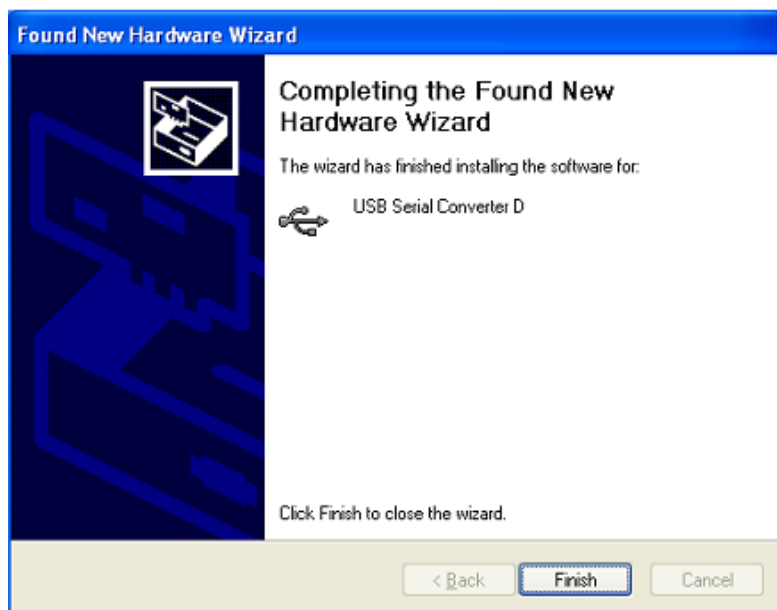
Passo 30: Busca automática para o controlador correspondente no CD.

Passo 31: O software que está a instalar para este equipamento, Clicar "Continue Anyway" para continuar



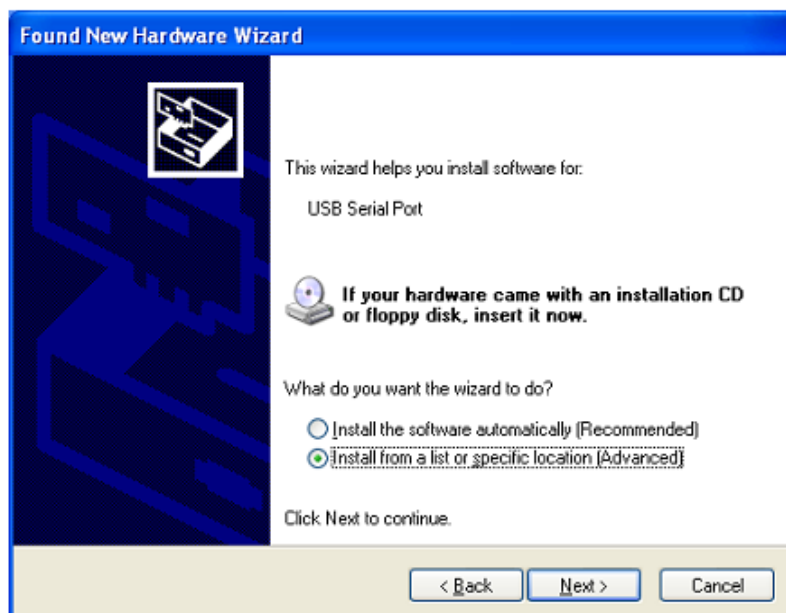
Passo 32: O assistente iniciou a instalação e copia o ficheiro para o seu sistema

Passo 33: Clicar "Finish" para fechar o assistente.

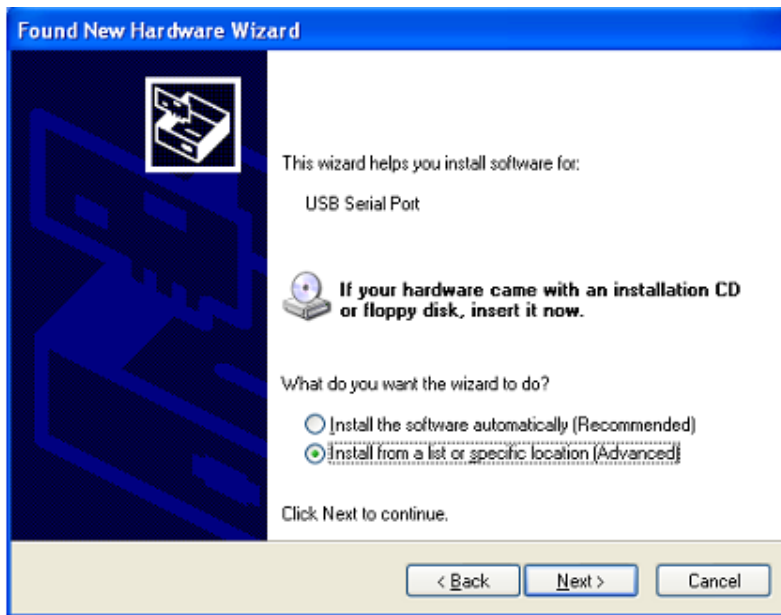


Passo 34: Encontrar nova Hardware

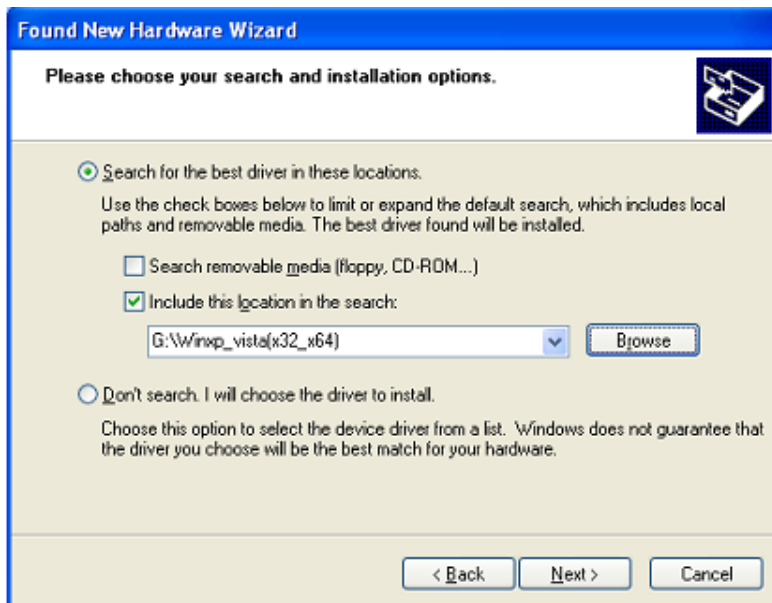
Passo 35: Seleccionar "No,not this time", clicar "Next" para continuar.



Passo 36: Seleccionar “Install from a list or specific location (Advanced)”, clicar “Next” para continuar.



Passo 37: Clicar “Include this location in the search”, clicar “Browse” e escolher o controlador do SO correspondente no CD. Clicar “Next” para continuar



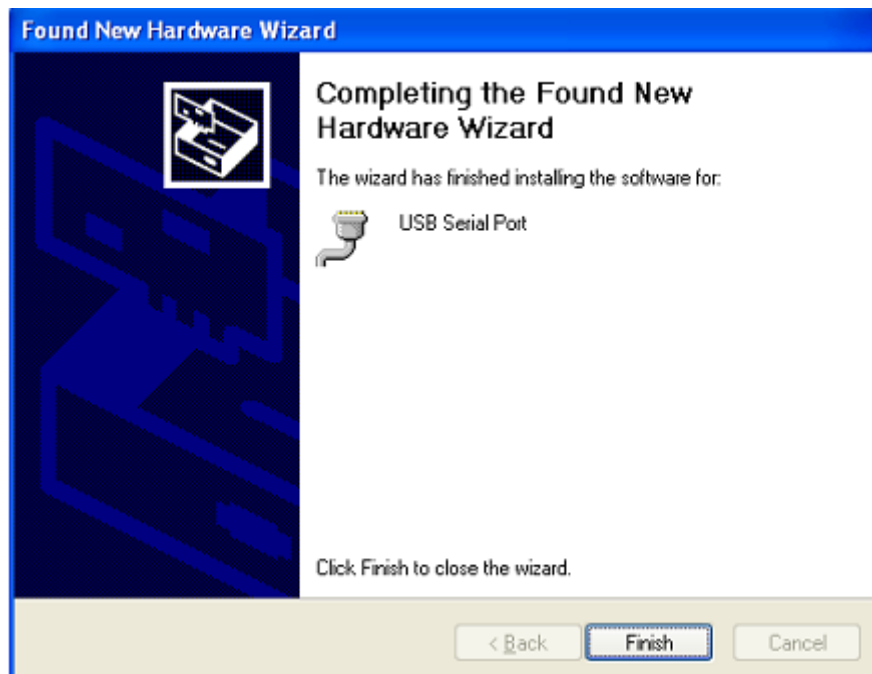
Passo 38: Busca automática para o controlador correspondente no CD.

Passo 39: O software que está a instalar para este equipamento, Clicar “Continue Anyway” para continuar



Passo 40: O assistente iniciou a instalação e copia o ficheiro para o seu sistema

Passo 41: Clicar “Finish” para fechar o assistente.

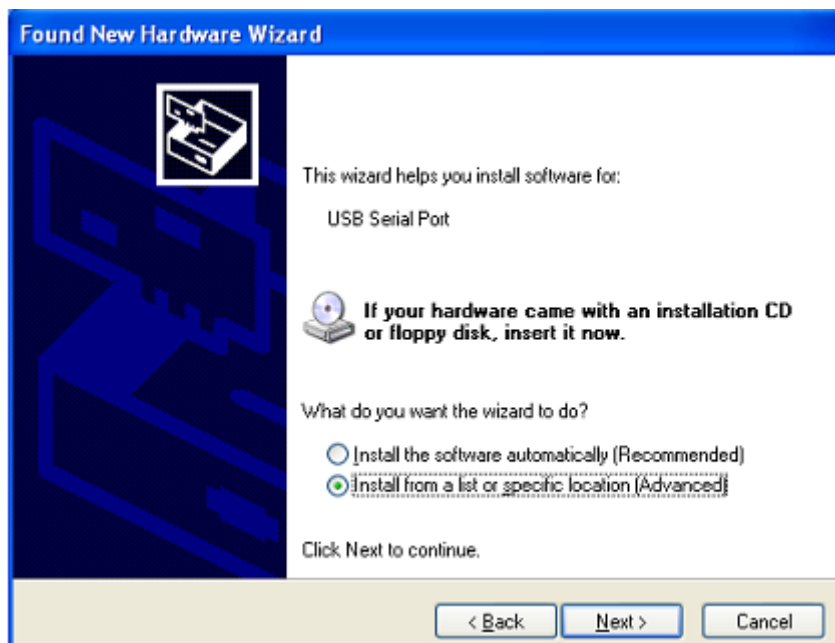


Passo 42: Encontrar nova Hardware

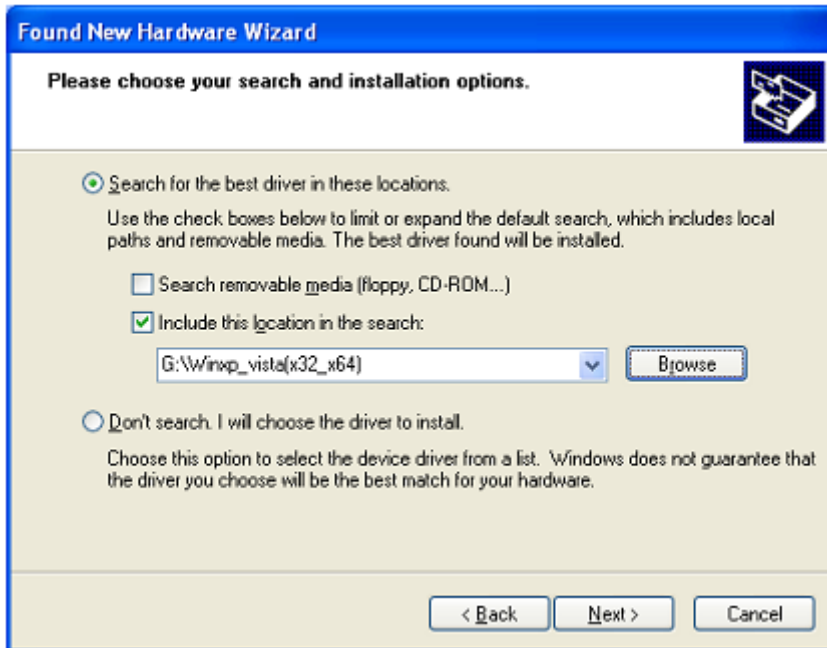
Passo 43: Seleccionar "No, not this time", clicar "Next" para continuar.



Passo 44: Seleccionar "Install from a list or specific location (Advanced)", clicar "Next" para continuar.



Passo 45: Clicar "Include this location in the search", clicar "Browse" e escolher o controlador do SO correspondente no CD. Clicar "Next" para continuar



Passo 46: Busca automática para o controlador correspondente no CD.

Passo 47: O software que está a instalar para este equipamento, Clicar "Continue Anyway" para continuar.



Passo 48: O assistente iniciou a instalação e copia o ficheiro para o seu sistema

Passo 49: Clicar "Finish" para fechar o assistente.

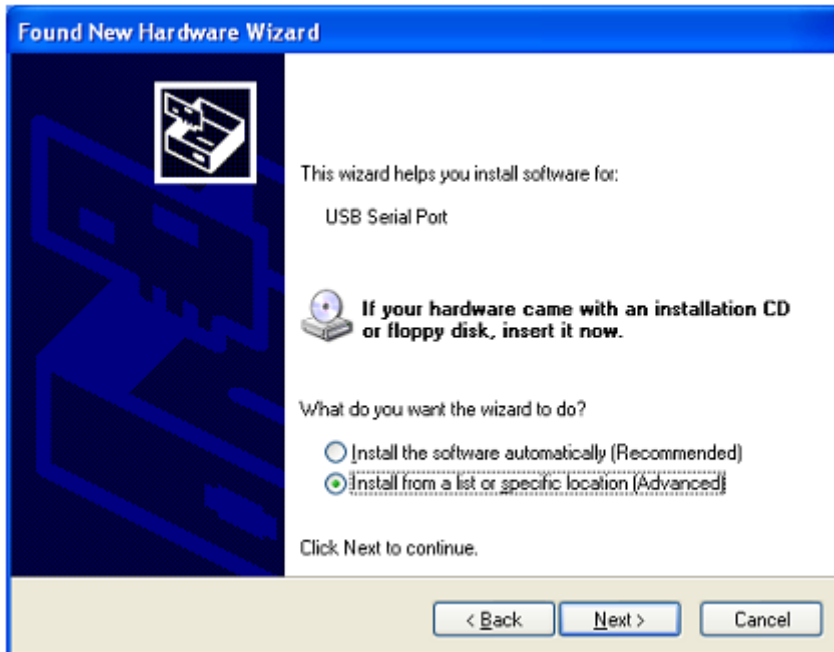


Passo 50: Encontrar nova Hardware

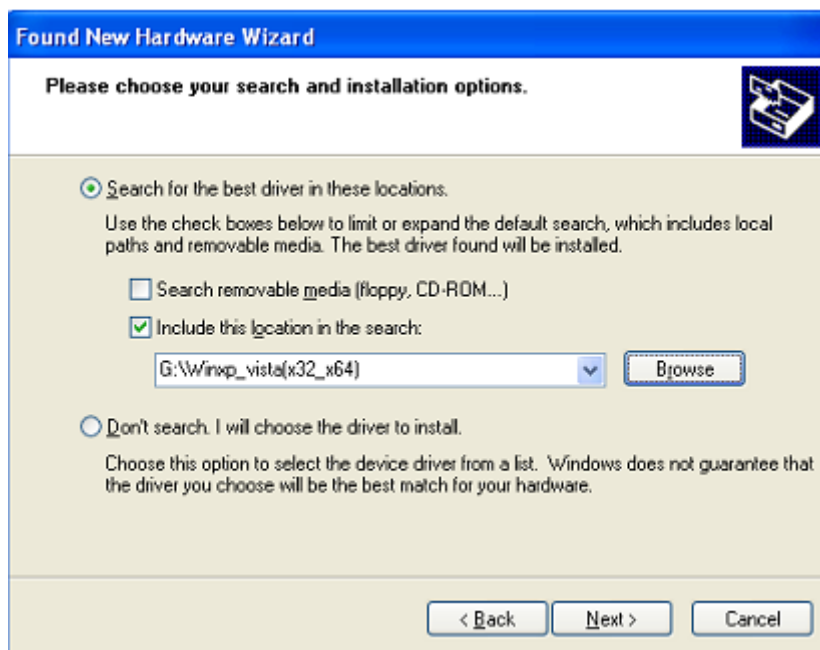
Passo 51: Seleccionar "No, not this time", clicar "Next" para continuar.



Passo 52: Selecionar "Install from a list or specific location (Advanced)", clicar "Next" para continuar.



Passo 53: Clicar "Include this location in the search", clicar "Browse" e escolher o controlador do SO correspondente no CD. Clicar "Next" para continuar



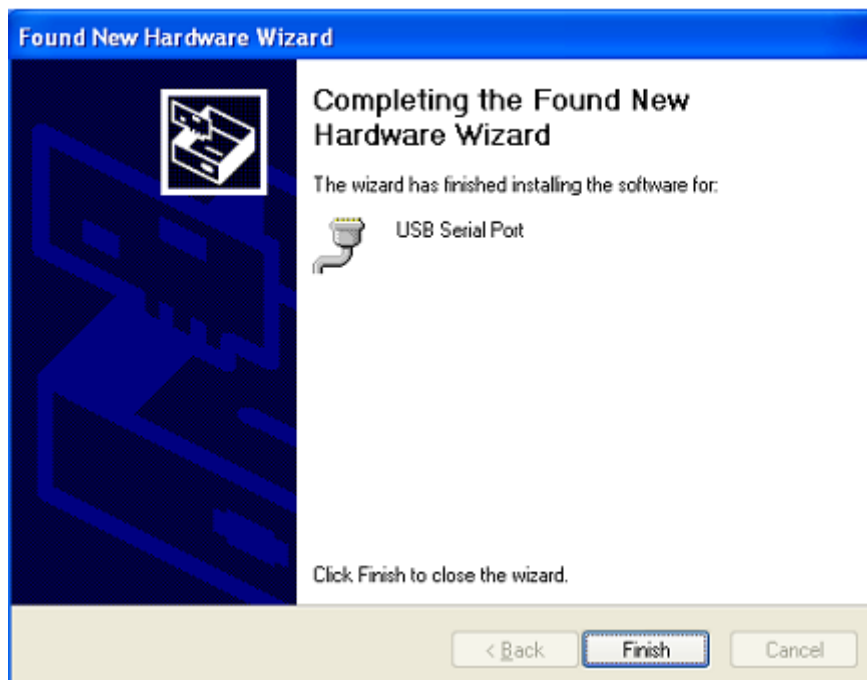
Passo 54: Busca automática para o controlador correspondente no CD.

Passo 55: O software que está a instalar para este equipamento, Clicar “Continue Anyway” para continuar



Passo 56: O assistente iniciou a instalação e copia o ficheiro para o seu sistema

Passo 57: Clicar “Finish” para fechar o assistente.

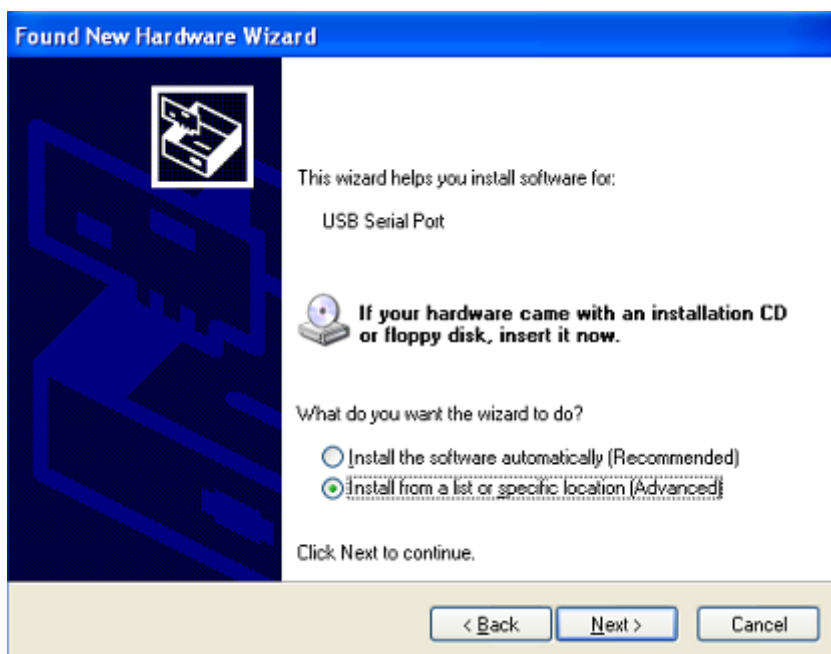


Passo 58: Encontrar nova Hardware

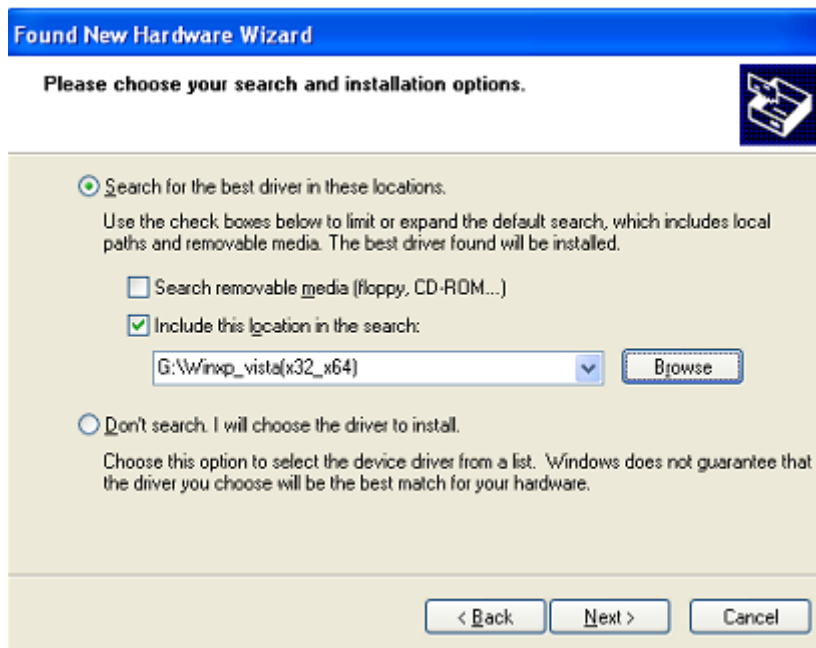
Passo 59: Seleccionar "No, not this time", clicar "Next" para continuar.



Passo 60: Seleccionar "Install from a list or specific location (Advanced)", clicar "Next" para continuar.



Passo 61: Clicar “Include this location in the search”, clicar “Browse” e escolher o controlador do SO correspondente no CD. Clicar “Next” para continuar



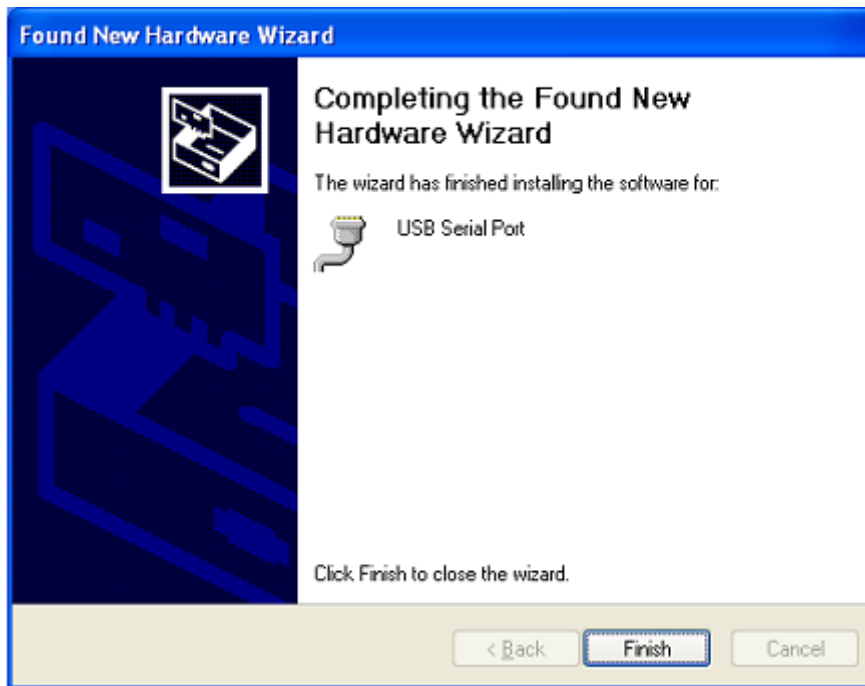
Passo 62: Busca automática para o controlador correspondente no CD.

Passo 63: O software que está a instalar para este equipamento, Clicar “Continue Anyway” para continuar

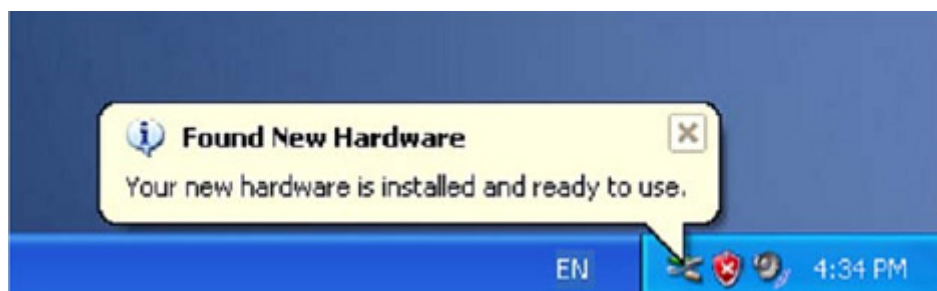


Passo 64: O assistente iniciou a instalação e copia o ficheiro para o seu sistema

Passo 65: Clicar "Finish" para fechar o assistente.



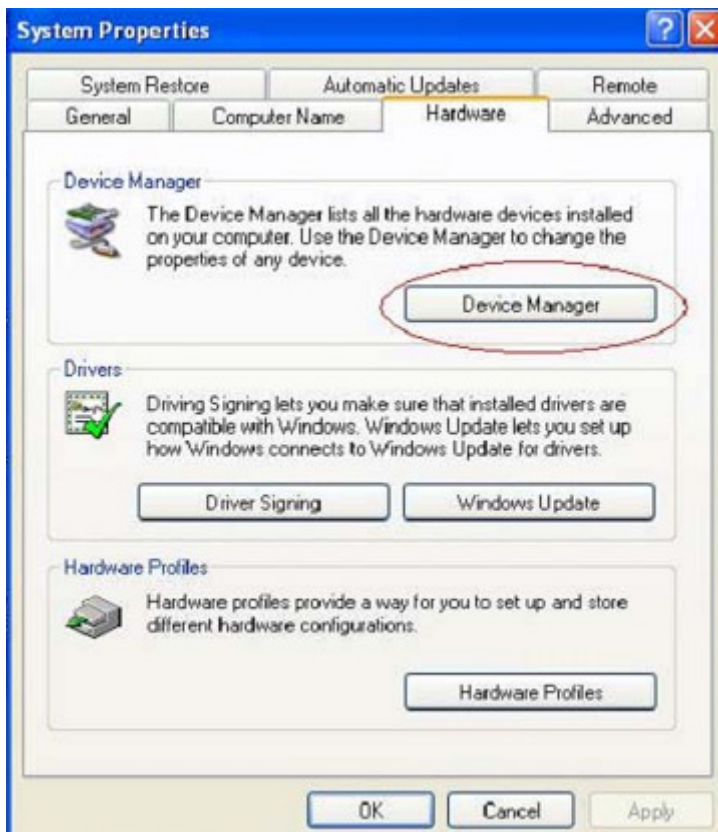
Passo 66: O seu novo equipamento está instalado e pronto para usar.

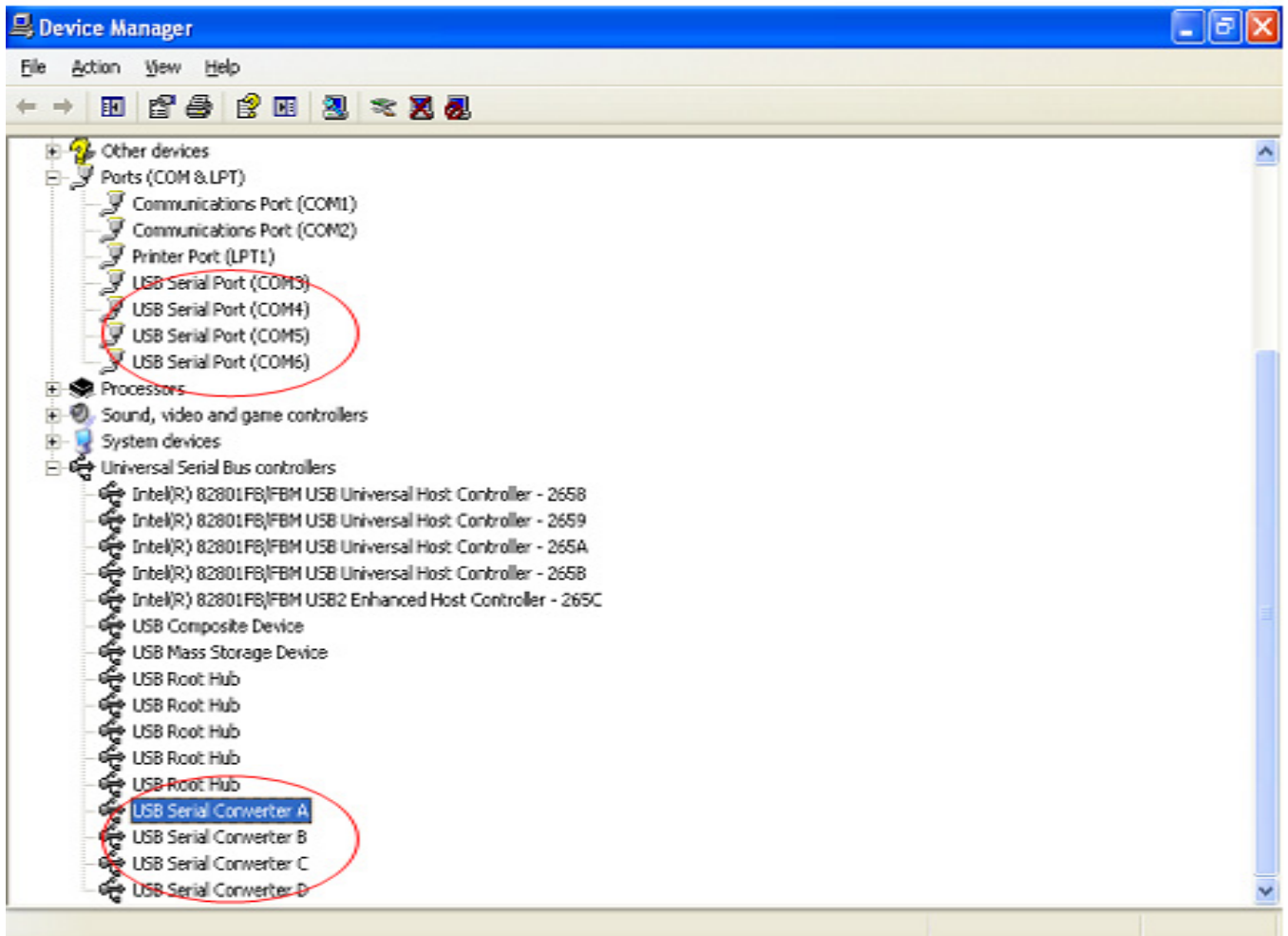


Passo 67: Se pretender visualizá-lo, clicar à direita em “my computer”, depois clicar em “Properties”.



Passo 68: Seleccionar “Device Manager” no “Equipamento” do interface “System Properties”, pode visualizar os dispositivos do equipamento instalados no seu computador, deve consultar o seguinte quadro:





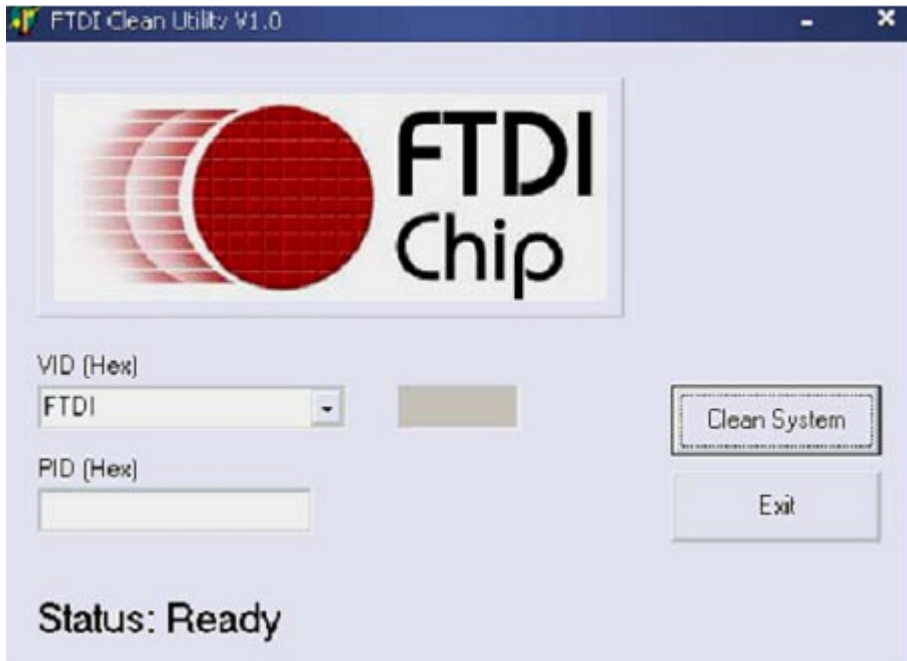
Passo 69: Instalação concluída.

Remover Controlador:

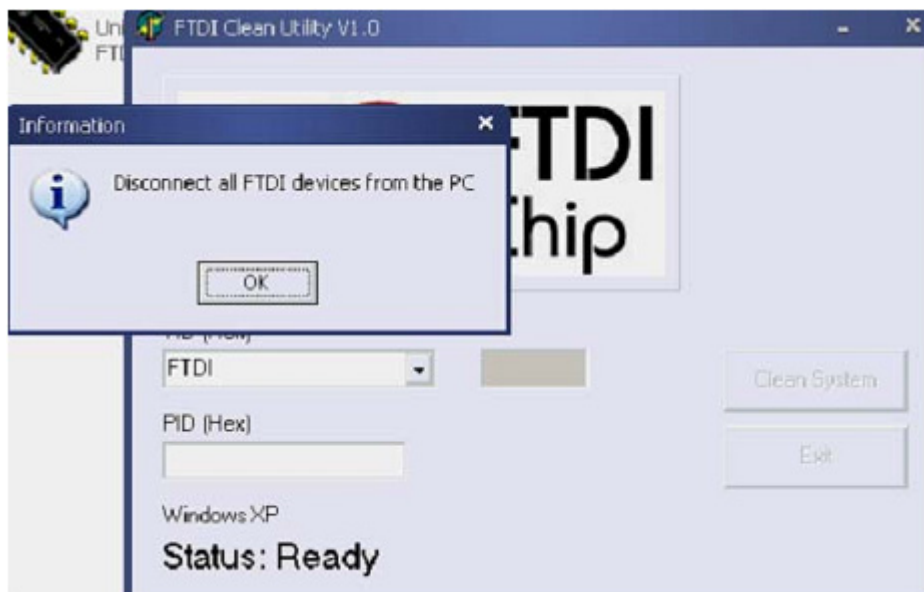
1. Abrir os controladores deste produto, deve consultar o quadro abaixo:



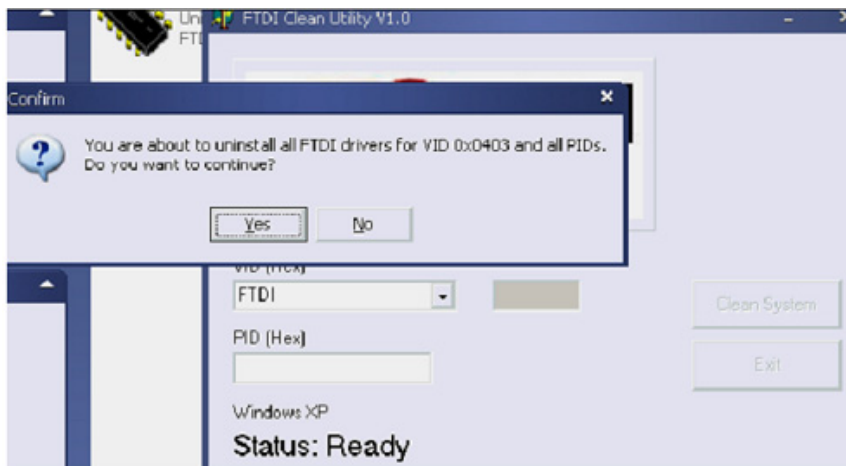
2. Clicar duas vezes “FTClen.exe”, aparece o seguinte interface



3. Clicar em “Clean System”, aparece o seguinte interface:



4. Desligar a USB para o dispositivo Serial Converter do PC, clicar "ok" aparecerá o seguinte interface, depois clicar em “Yes”



5. Clicar em "No" para desinstalar o controlador



6. Quando a Desinstalação estiver concluída, clicar em "Exit" para terminar a aplicação de desinstalação.

