



# PRZETWORNIK USB - RS232



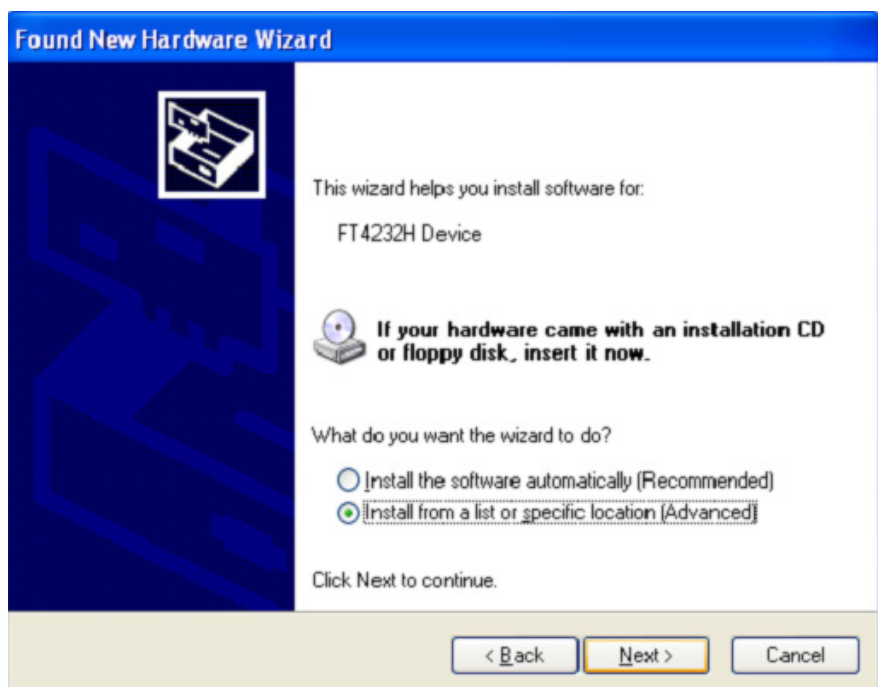
**Przewodnik szybkiej instalacji  
Windows 2000/XP**

**DA-70159**

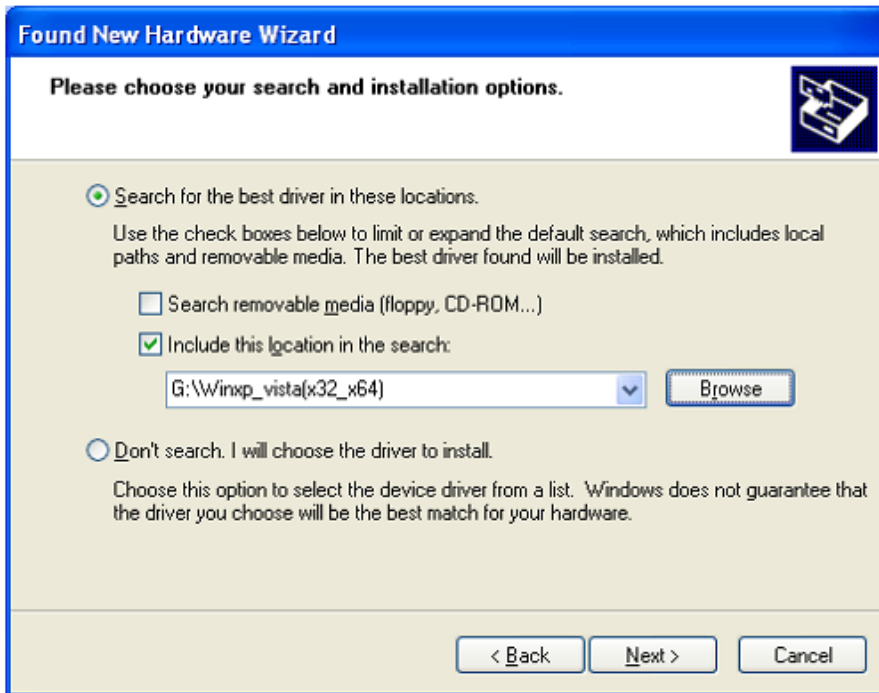
- Krok 1: Włożyć płytę CD ze sterownikiem, do napędu CD-ROM
- Krok 2: Podłączyć urządzenie do wolnego portu USB w posiadanym PC i znaleźć nowy kreator instalacji .
- Krok 3: Wybrać "No, not this time", i kliknąć "Next", by kontynuować.



- Krok 4: Wybrać "Install from a list or specific location (Advanced)" i kliknąć "Next", by kontynuować.

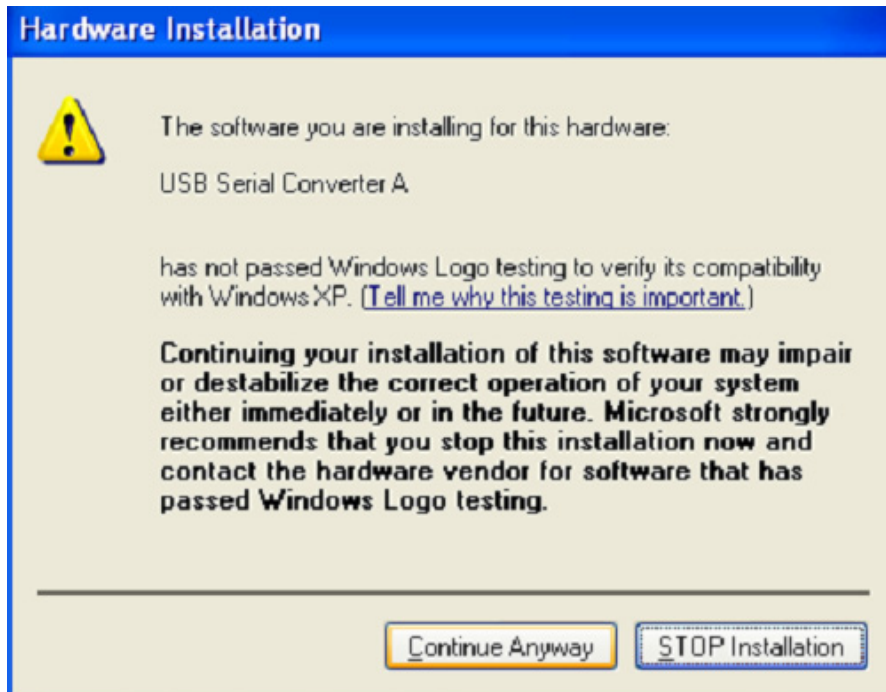


Krok 5: Select "Include this location in the search" , kliknąć "Browse" i wybrać sterownik odpowiedni dla systemu operacyjnego na CD. Kliknąć "Next", by kontynuować

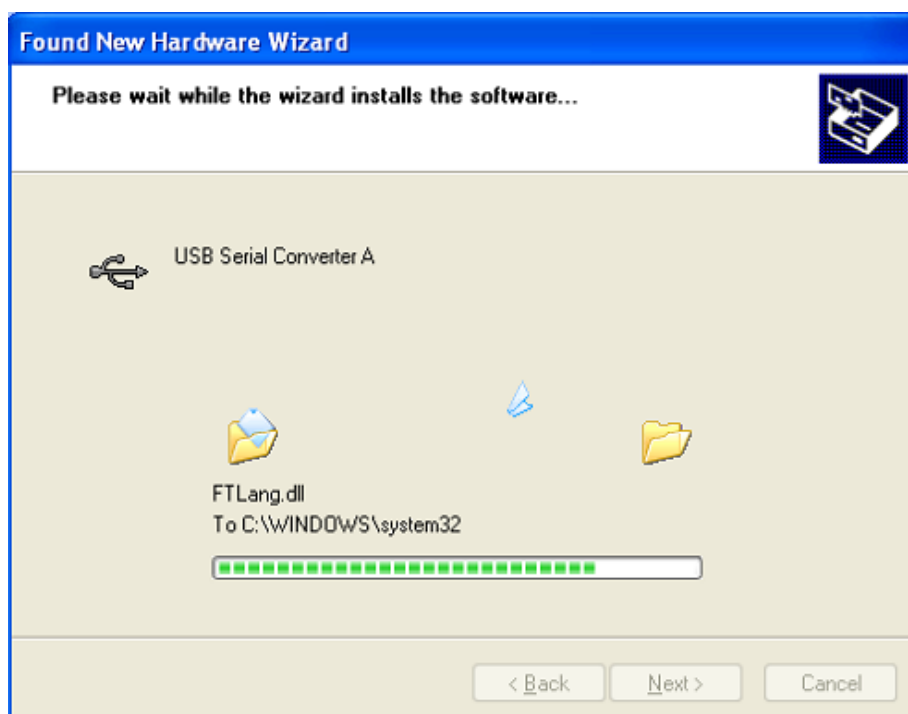


Krok 6: Automatyczne wyszukiwanie odpowiedniego sterownika na CD.

Krok 7: Oprogramowanie instalowane dla niniejszego sprzętu, aby kontynuować kliknij "Continue Anyway"



Krok 8: Kreator rozpoczął instalację i kopiowanie pliku do posiadanego systemu



Krok 9: Kliknąć przycisk "Finish", by zamknąć kreatora.

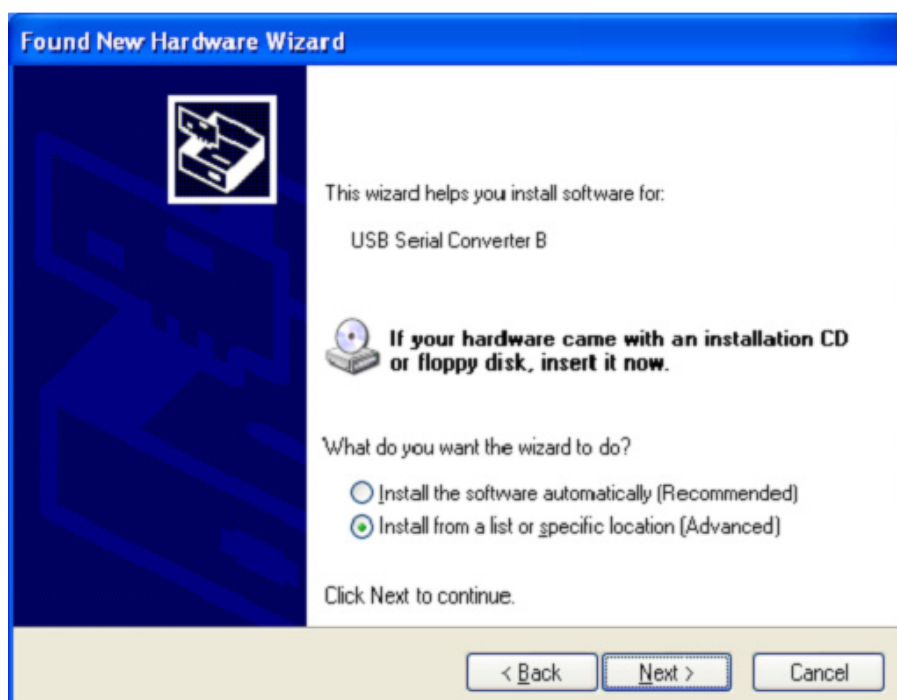


Krok 10: Znajdowanie nowego Hardware

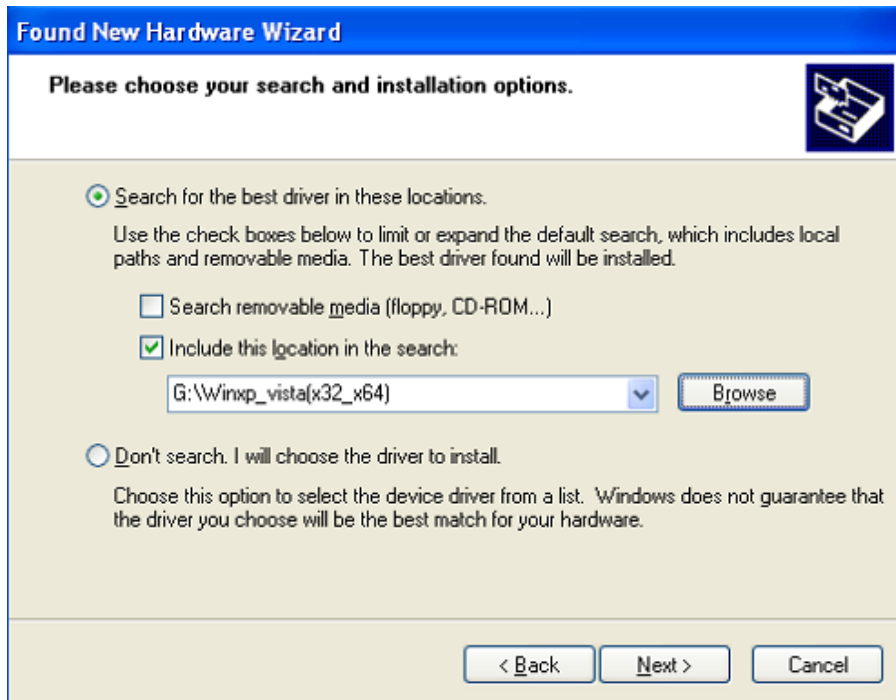
Krok 11: Wybrać "No, not this time", i kliknąć "Next", by kontynuować.



Krok 12: Wybrać "Install from a list or specific location (Advanced)" i kliknąć "Next", by kontynuować.



Krok13: Select "Include this location in the search" , kliknąć "Browse" i wybrać sterownik odpowiedni dla systemu operacyjnego na CD. Kliknąć "Next", by kontynuować



Krok14: Automatyczne wyszukiwanie odpowiedniego sterownika na CD.

Krok15: Oprogramowanie instalowane dla niniejszego sprzętu, aby kontynuować kliknij "Continue Anyway"



Krok 16: Kreator rozpoczął instalację i kopiowanie pliku do posiadanego systemu

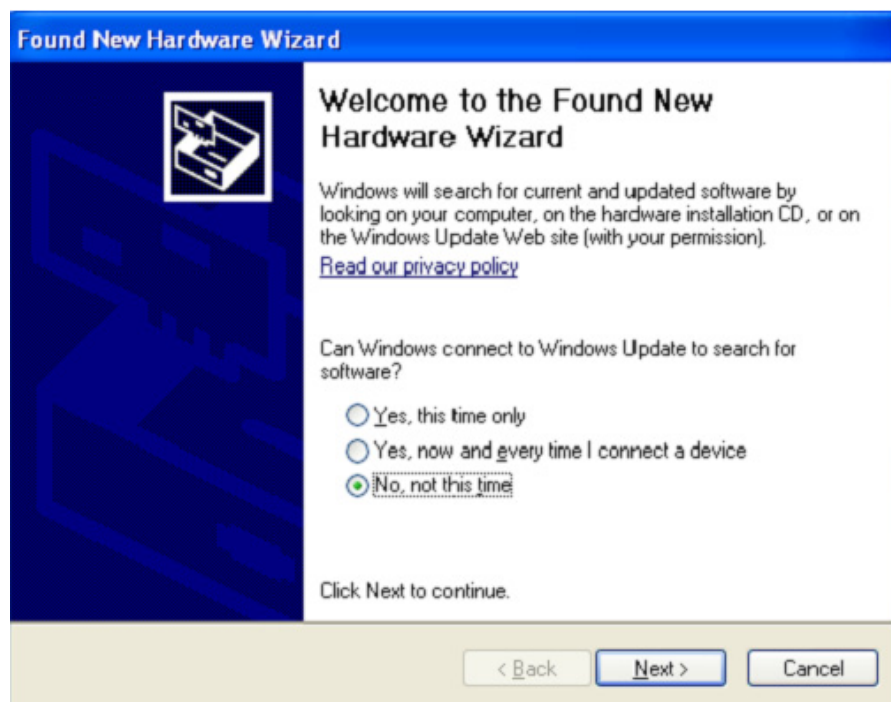


Krok17: Kliknąć przycisk “Finish”, by zamknąć kreatora.

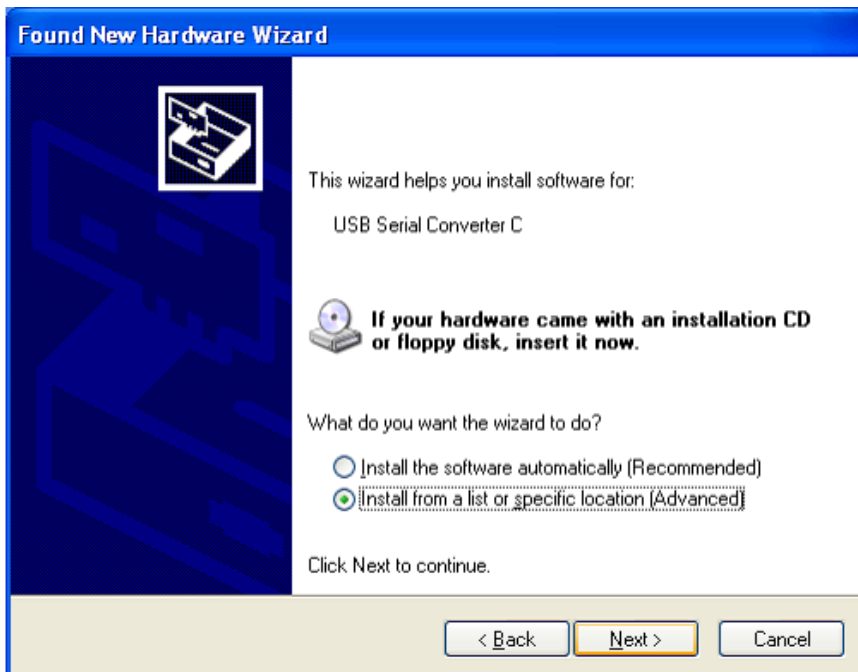


Krok 18: Znajdowanie nowego Hardware

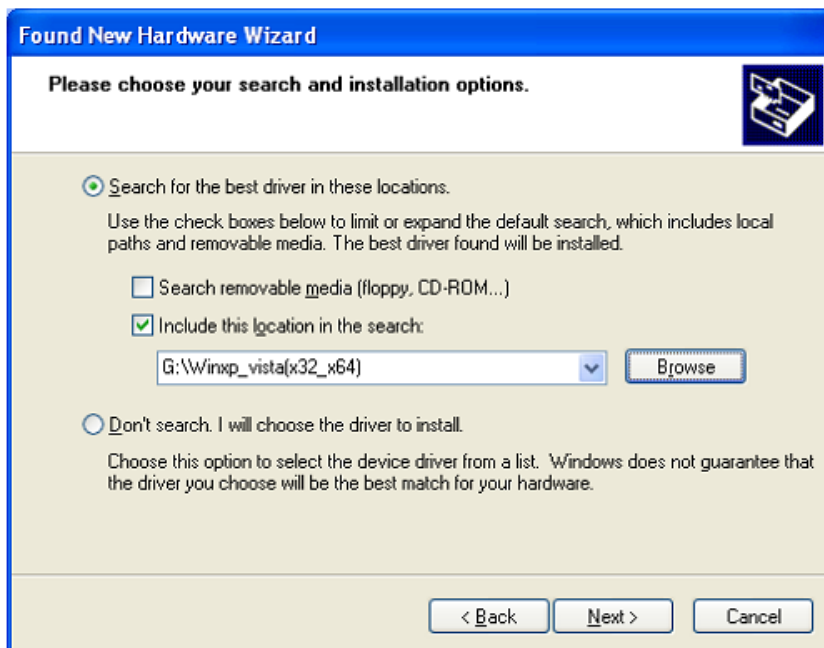
Krok 19: Wybrać “No,not this time”, i kliknąć “Next”, by kontynuować.



Krok 20: Wybrać "Install from a list or specific location (Advanced)" i kliknąć "Next", by kontynuować.



Krok 21: Select "Include this location in the search" , kliknąć "Browse" i wybrać sterownik odpowiedni dla systemu operacyjnego na CD. Kliknąć "Next", by kontynuować



Krok 22: Automatyczne wyszukiwanie odpowiedniego sterownika na CD.

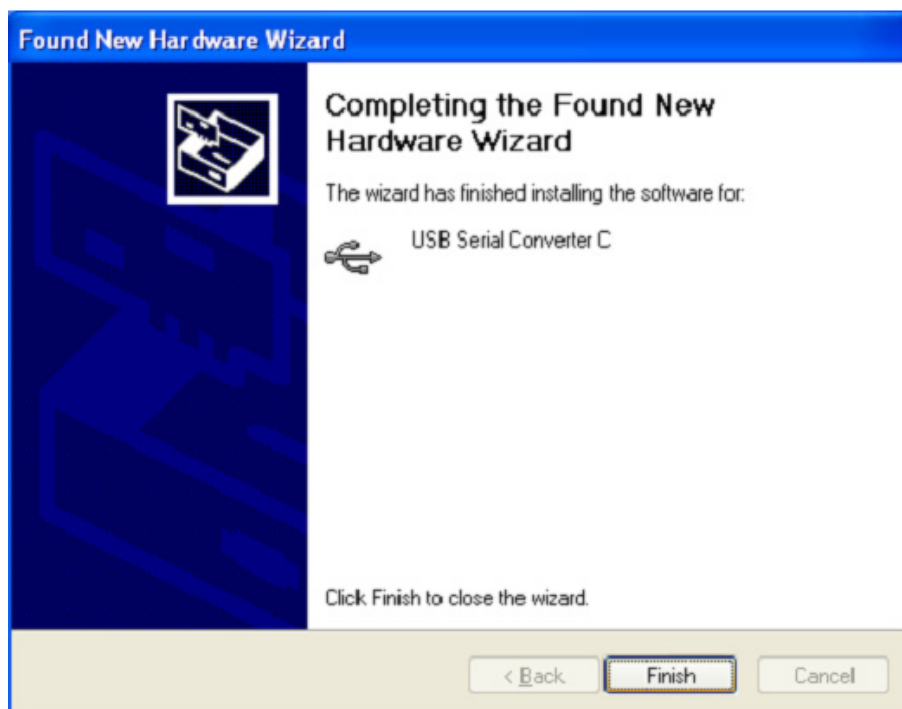


Krok 23: Oprogramowanie instalowane dla niniejszego sprzętu, aby kontynuować kliknij "Continue Anyway"



Krok 24: Kreator rozpoczął instalację i kopiowanie pliku do posiadanego systemu

Krok 25: Kliknąć przycisk "Finish", by zamknąć kreatora.

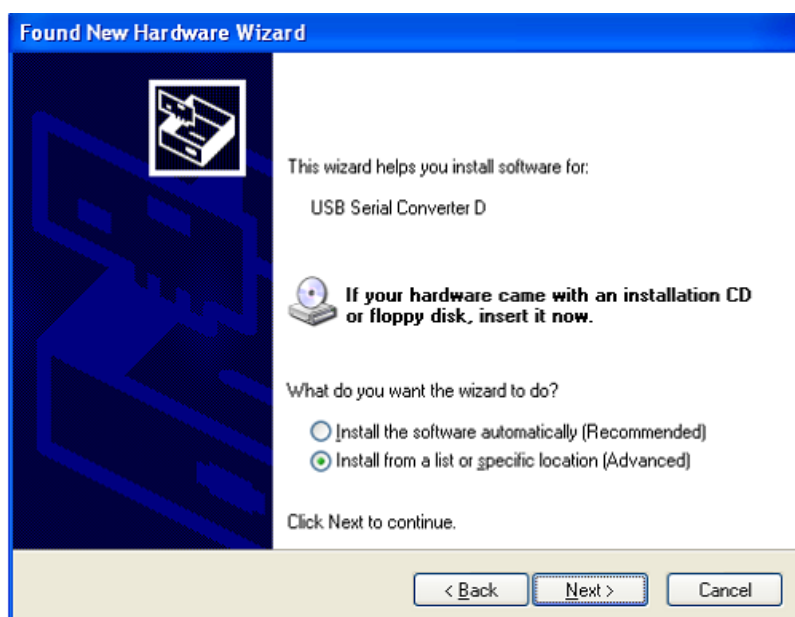


Krok 26: Znajdowanie nowego Hardware S

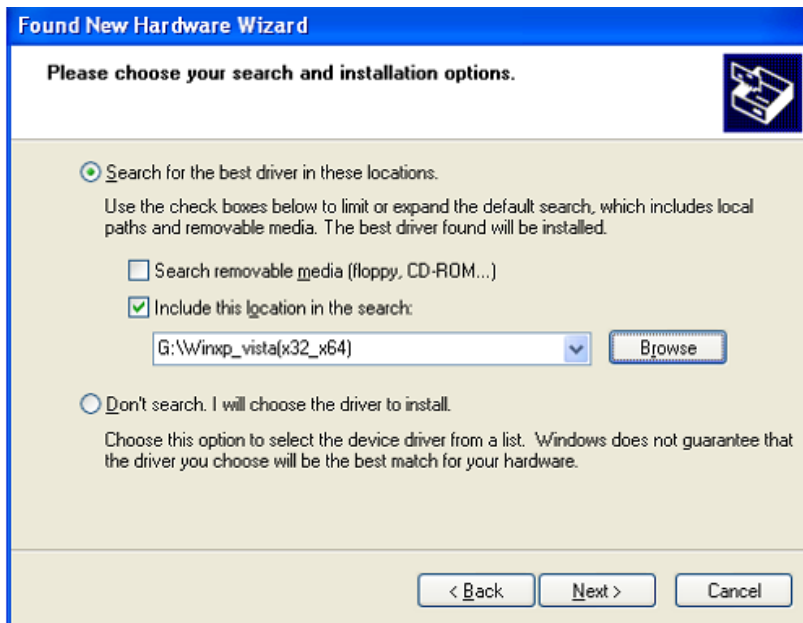
Krok 27: Wybrać "No, not this time", i kliknąć "Next", by kontynuować.



Krok 28: Wybrać "Install from a list or specific location (Advanced)" i kliknąć "Next", by kontynuować.



Krok 29: Select "Include this location in the search" , kliknąć "Browse" i wybrać sterownik odpowiedni dla systemu operacyjnego na CD. Kliknąć "Next", by kontynuować



Krok 30: Automatyczne wyszukiwanie odpowiedniego sterownika na CD.

Krok 31: Oprogramowanie instalowane dla niniejszego sprzętu, aby kontynuować kliknij "Continue Anyway"



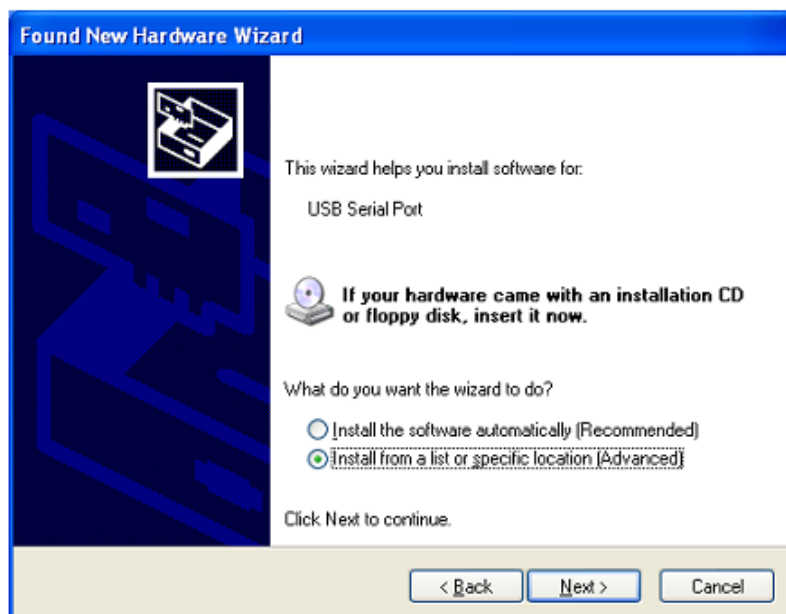
Krok 32: Kreator rozpoczął instalację i kopiowanie pliku do posiadanego systemu

Krok 33: Kliknąć przycisk "Finish", by zamknąć kreatora.

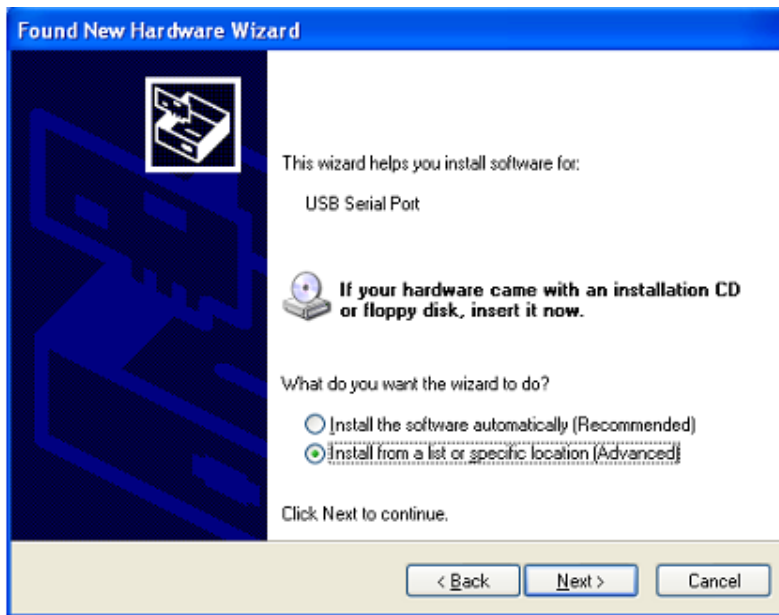


Krok 34: Znajdowanie nowego Hardware

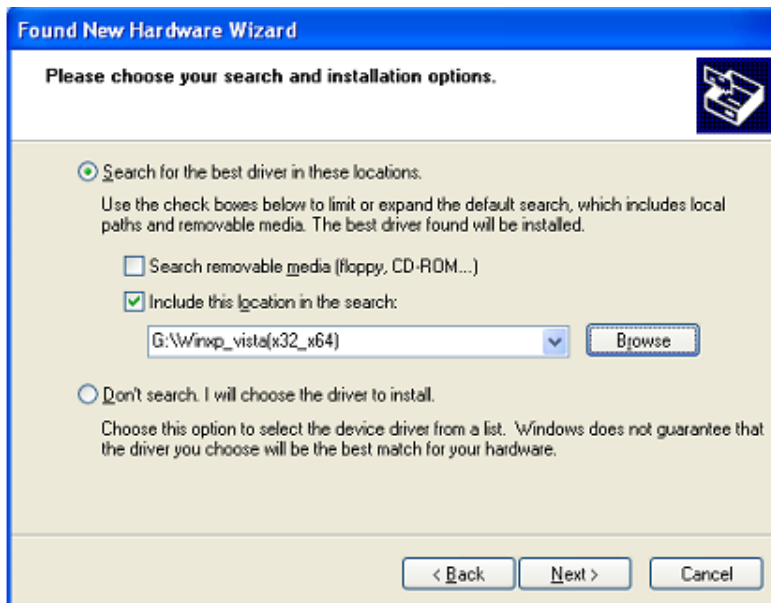
Krok 35: Wybrać "No, not this time", i kliknąć "Next", by kontynuować.



Krok 36: Wybrać "Install from a list or specific location (Advanced)" i kliknąć "Next", by kontynuować.



Krok 37: Select "Include this location in the search" , kliknąć "Browse" i wybrać sterownik odpowiedni dla systemu operacyjnego na CD. Kliknąć "Next", by kontynuować



Krok 38: Automatyczne wyszukiwanie odpowiedniego sterownika na CD.

Krok 39: Oprogramowanie instalowane dla niniejszego sprzętu, aby kontynuować kliknij "Continue Anyway"



Krok 40: Kreator rozpoczął instalację i kopiowanie pliku do posiadanego systemu

Krok 41: Kliknąć przycisk "Finish", by zamknąć kreatora.



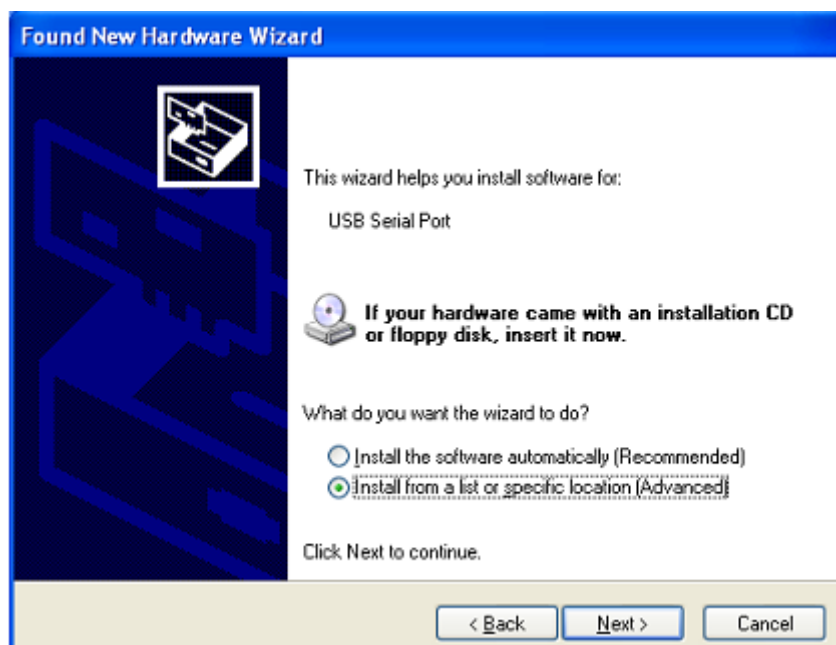
Krok 42: Znajdowanie nowego Hardware



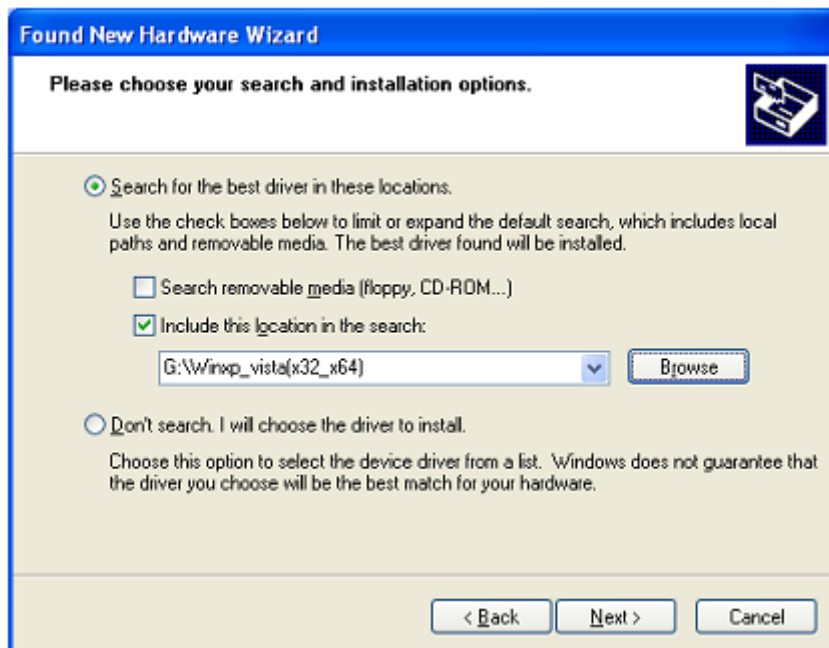
Krok 43: Wybrać "No, not this time", i kliknąć "Next", by kontynuować.



Krok 44: Wybrać "Install from a list or specific location (Advanced)" i kliknąć "Next", by kontynuować.



Krok 45: Select "Include this location in the search" , kliknąć "Browse" i wybrać sterownik odpowiedni dla systemu operacyjnego na CD. Kliknąć "Next", by kontynuować



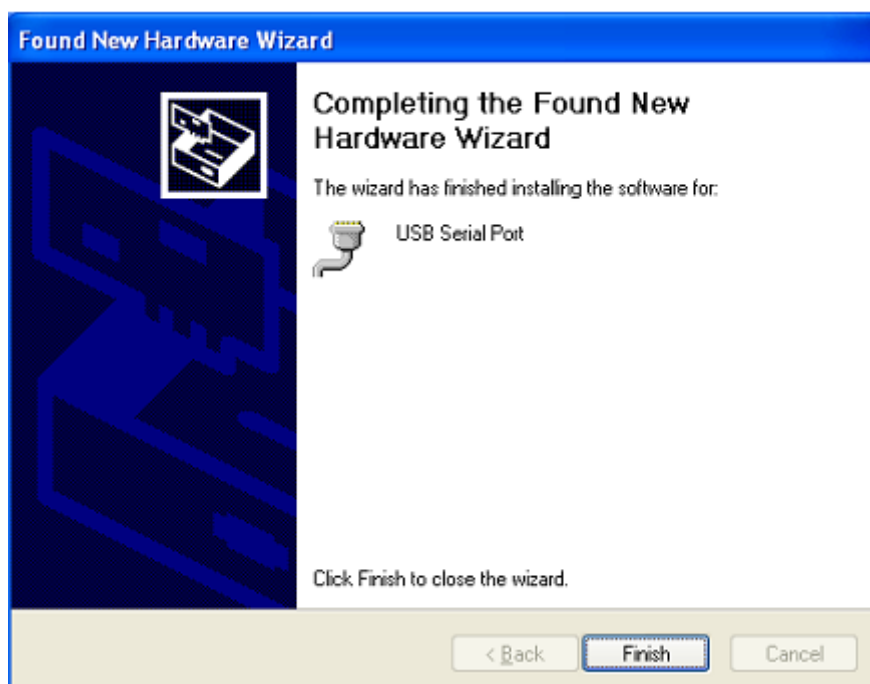
Krok 46: Automatyczne wyszukiwanie odpowiedniego sterownika na CD.

Krok 47: Oprogramowanie instalowane dla niniejszego sprzętu, aby kontynuować kliknij "Continue Anyway".



Krok 48: Kreator rozpoczął instalację i kopiowanie pliku do posiadanego systemu

Krok 49: Kliknąć przycisk "Finish", by zamknąć kreatora.

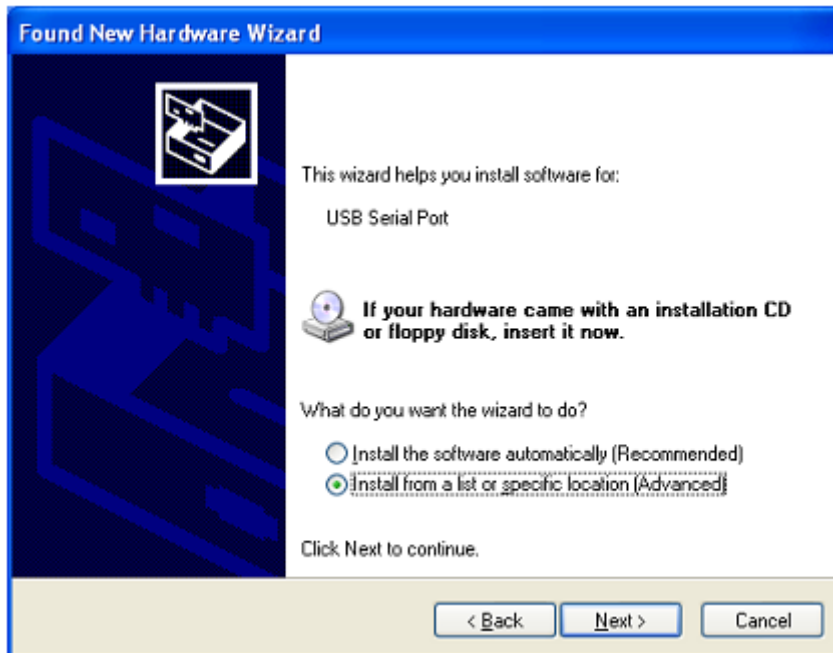


Krok 50: Znajdowanie nowego Hardware

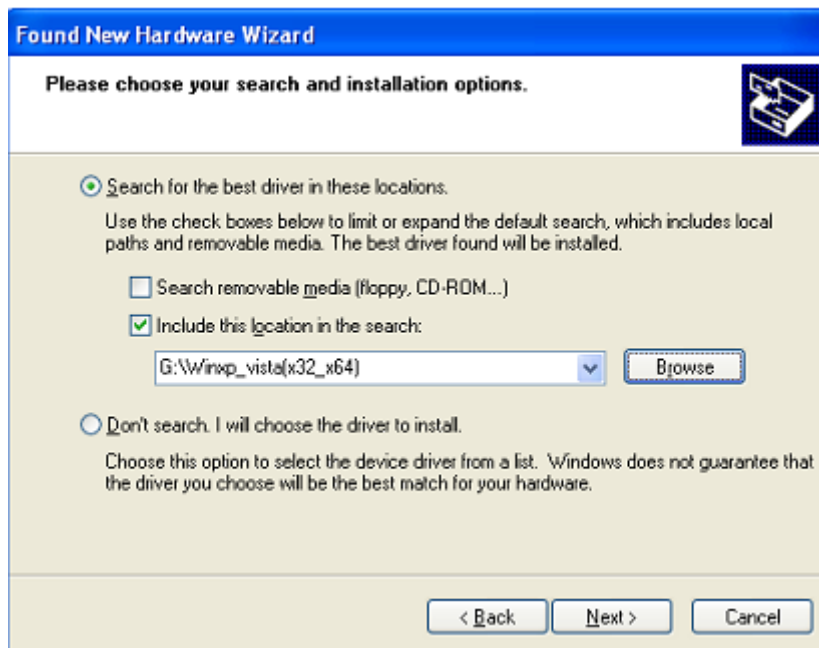
Krok 51: Wybrać "No, not this time", i kliknąć "Next", by kontynuować.



Krok 52: Wybrać "Install from a list or specific location (Advanced)" i kliknąć "Next", by kontynuować.



Krok 53: Select "Include this location in the search" , kliknąć "Browse" i wybrać sterownik odpowiedni dla systemu operacyjnego na CD. Kliknąć "Next", by kontynuować



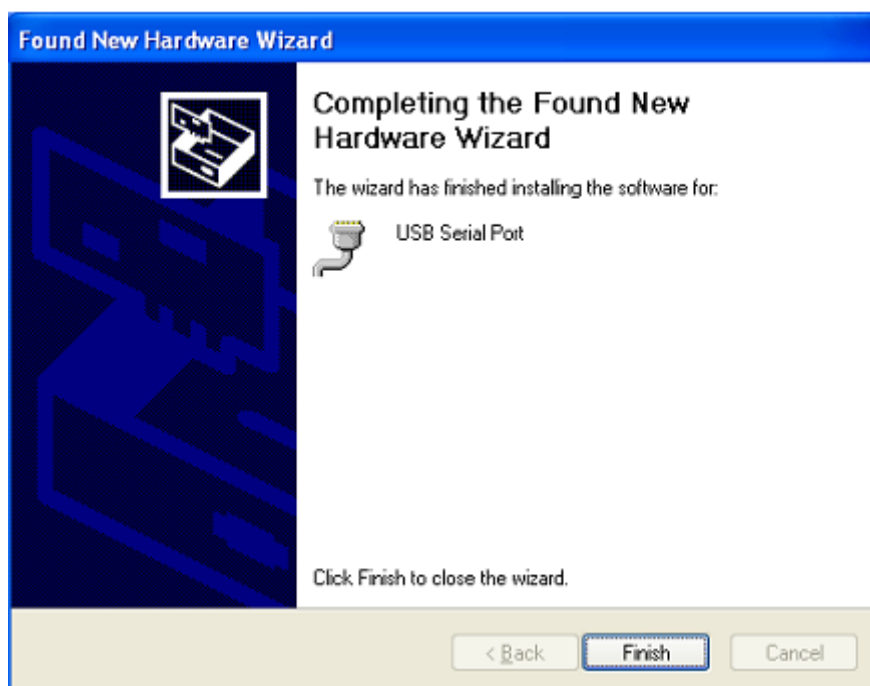
Krok 54: Automatyczne wyszukiwanie odpowiedniego sterownika na CD.

Krok 55: Oprogramowanie instalowane dla niniejszego sprzętu, aby kontynuować kliknij "Continue Anyway"



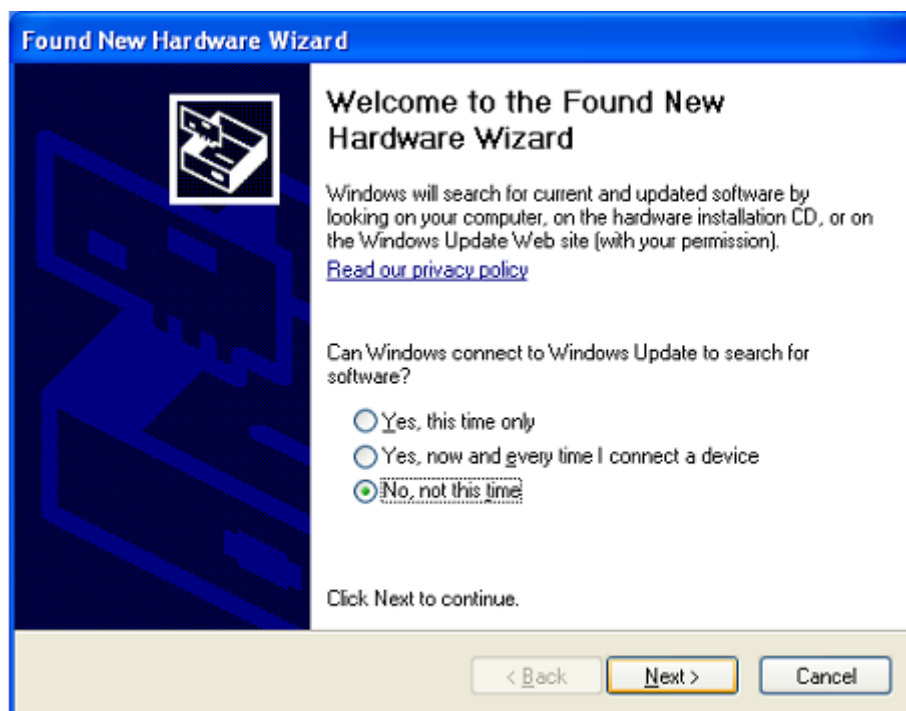
Krok 56: Kreator rozpoczął instalację i kopiowanie pliku do posiadanego systemu

Krok 57: Kliknąć przycisk "Finish", by zamknąć kreatora.

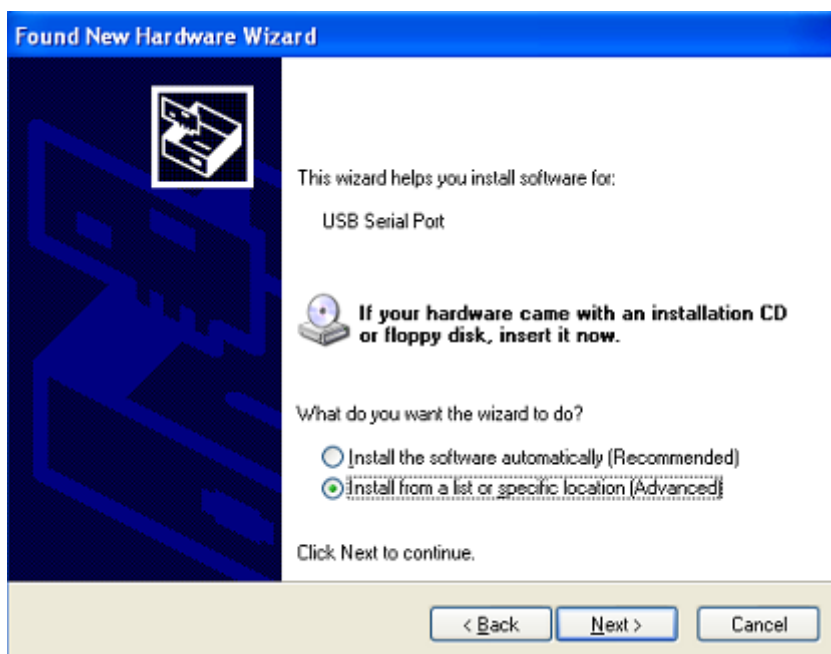


Krok 58: Znajdowanie nowego Hardware

Krok 59: Wybrać "No, not this time", i kliknąć "Next", by kontynuować.

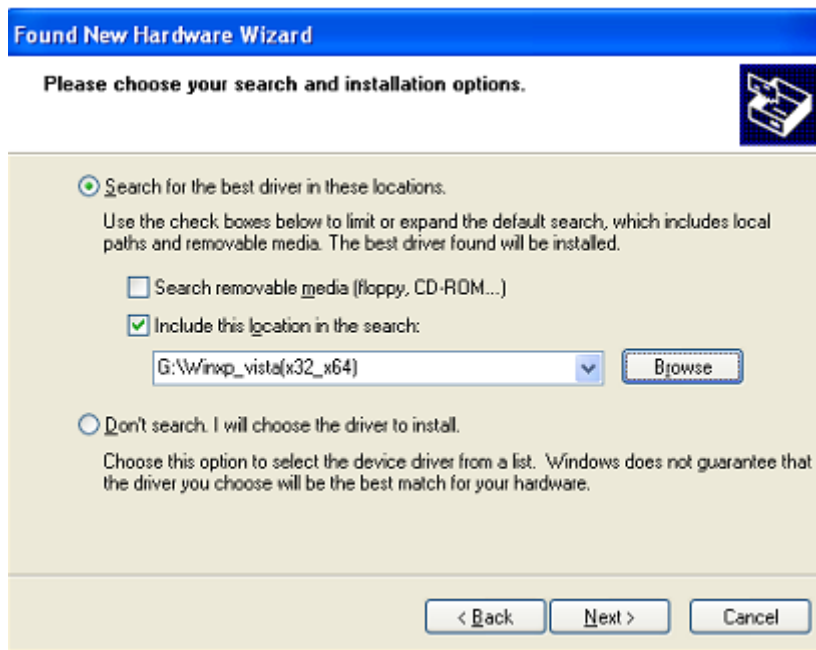


Krok 60: Wybrać "Install from a list or specific location (Advanced)" i kliknąć "Next", by kontynuować.





Krok 61: Select "Include this location in the search" , kliknąć "Browse" i wybrać sterownik odpowiedni dla systemu operacyjnego na CD. Kliknąć "Next", by kontynuować



Krok 62: Automatyczne wyszukiwanie odpowiedniego sterownika na CD.

Krok 63: Oprogramowanie instalowane dla niniejszego sprzętu, aby kontynuować kliknij "Continue Anyway"

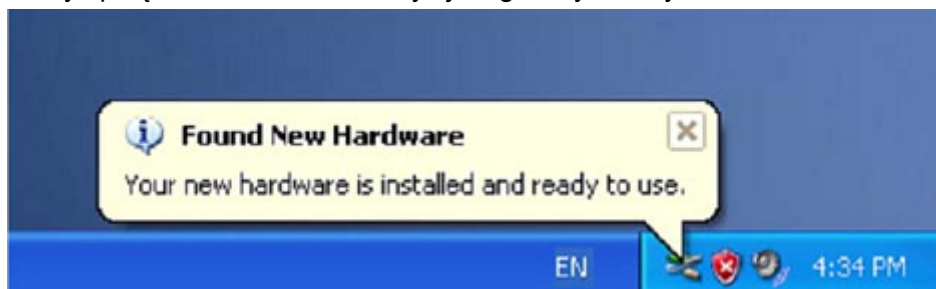


Krok 64: Kreator rozpoczął instalację i kopiowanie pliku do posiadanego systemu

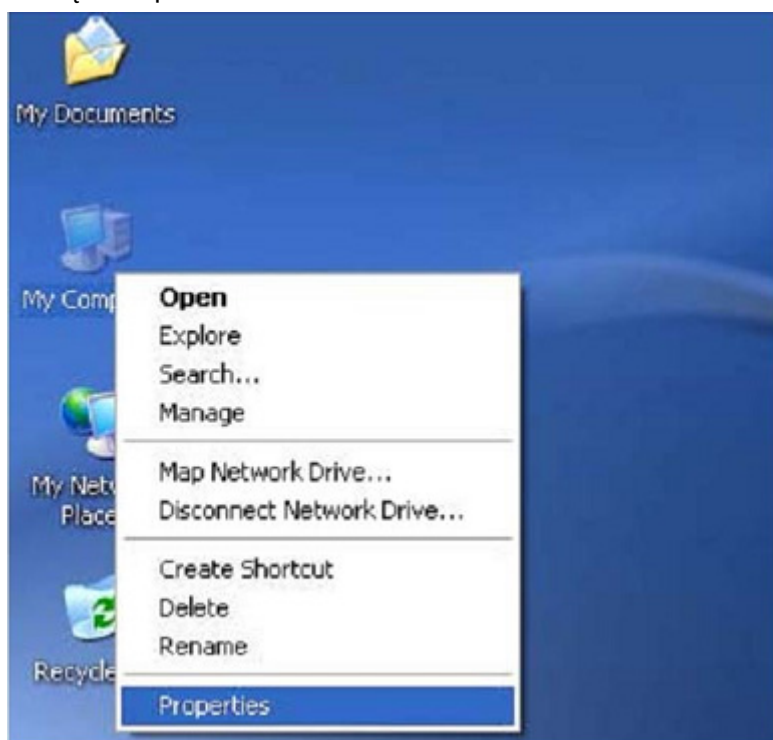
Krok 65: Kliknąć przycisk "Finish", by zamknąć kreatora.



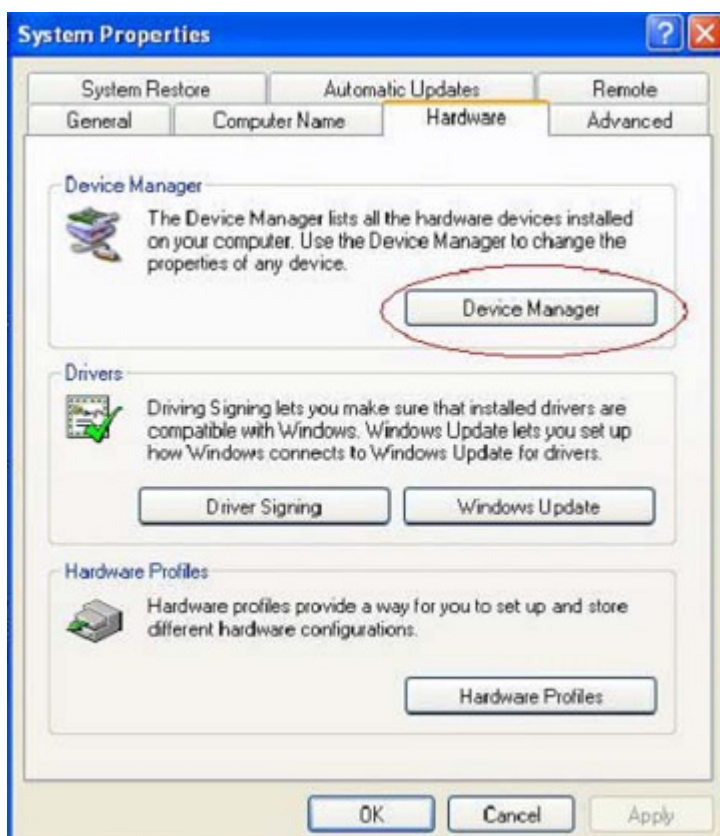
Krok 66: Nowy sprzęt został zainstalowany i jest gotowy do użytku.

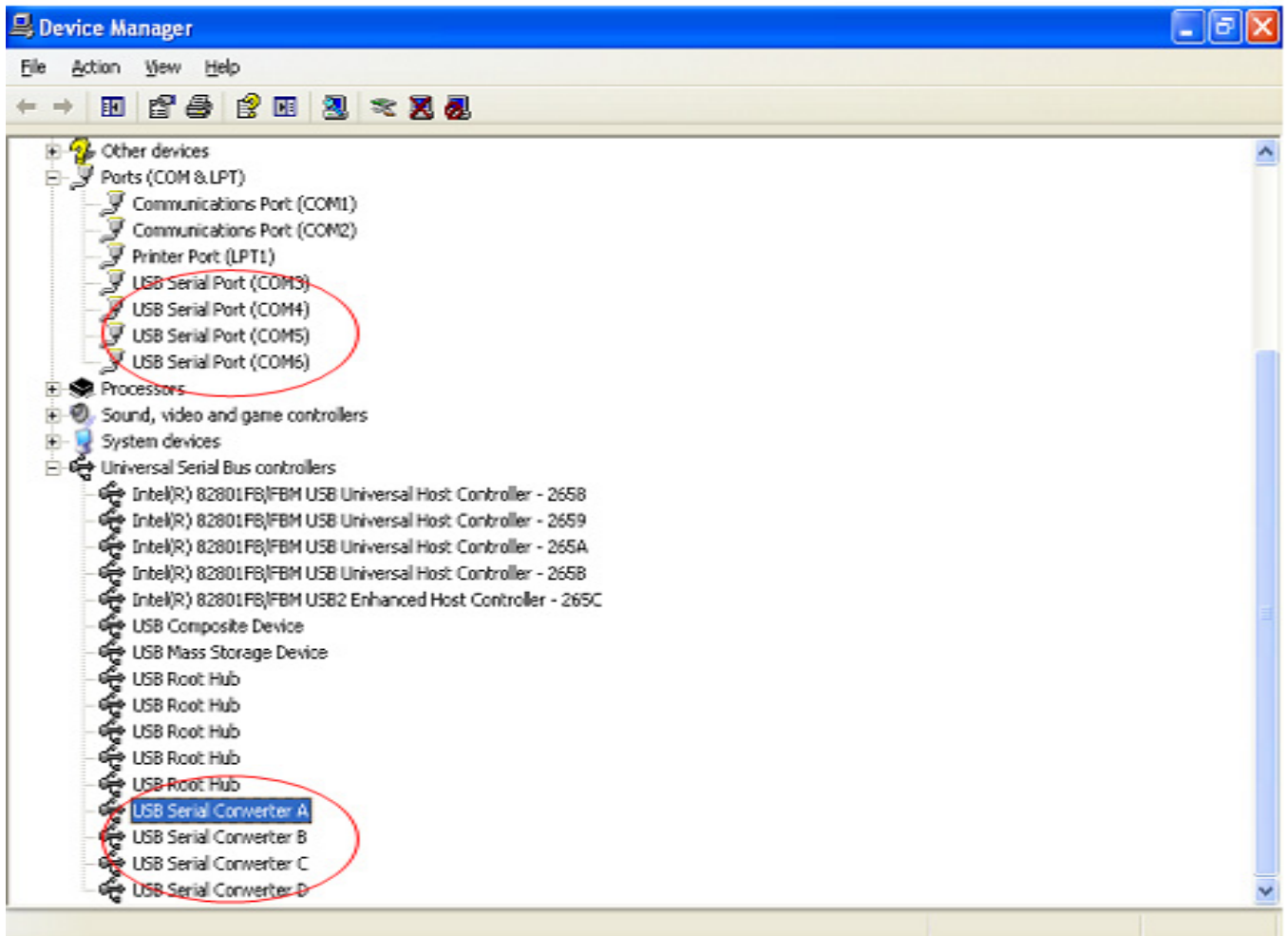


Krok 67: Jeśli chce się go zobaczyć, to należy, prawe kliknięcie nakierować na “my computer”, a następnie kliknąć “Properties” .



Krok 68: Wybrać “Device Manager” w “Hardware” w interfejsie “System Properties”, kliknąć na to, można zobaczyć urządzenia sprzętowe zainstalowane na posiadanym komputerze , proszę się odnieść do poniższego rysunku:





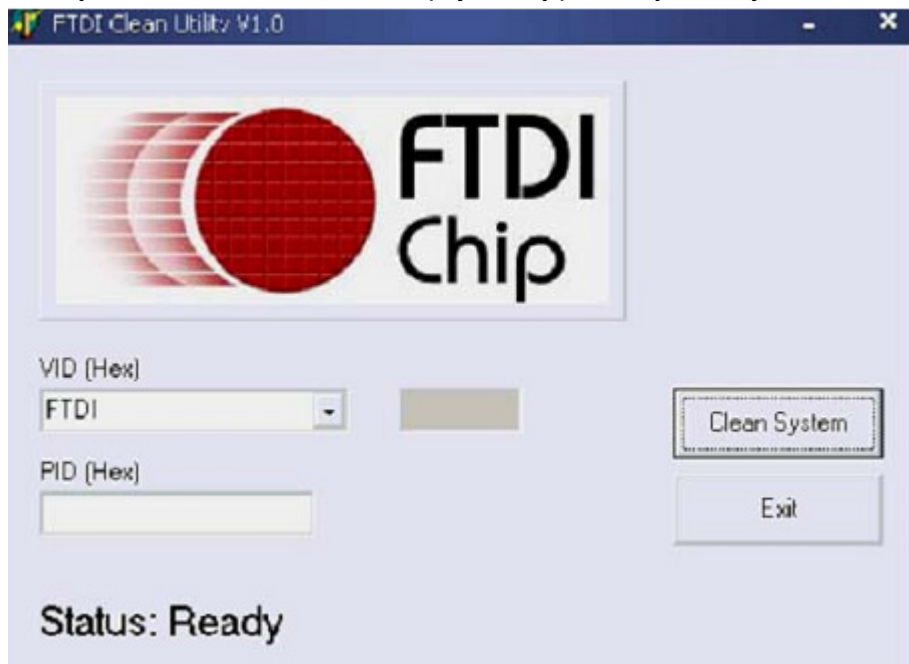
Krok 69: Instalacja zakończona.

### Usunięcie sterownika:

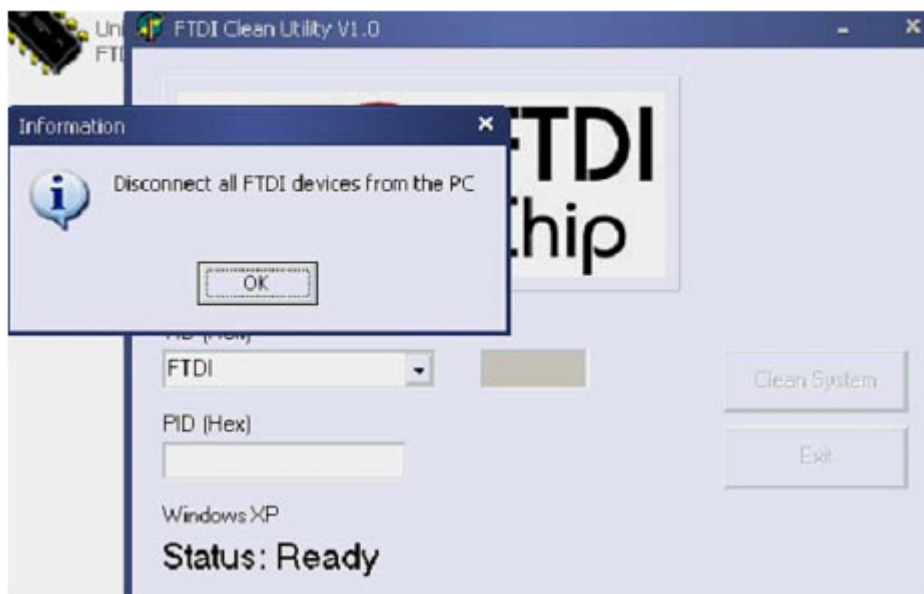
1. Otwiera sterowniki tego produktu, proszę się odnieść do rysunku poniżej:



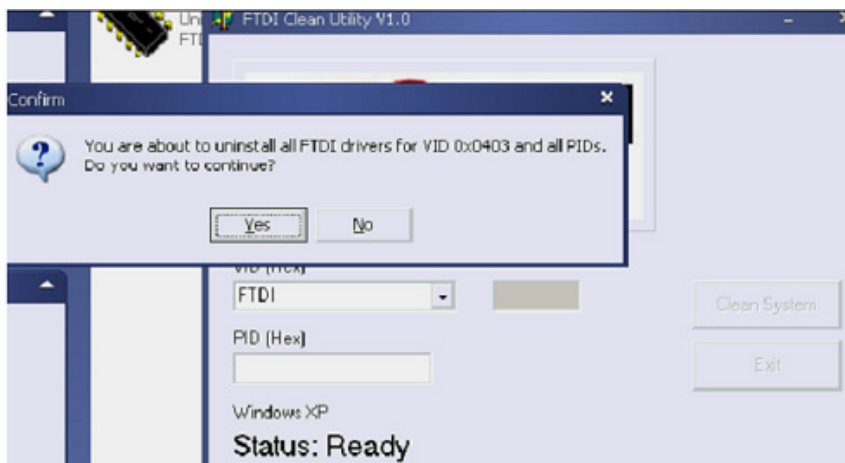
2. Kliknąć dwukrotnie "FTClen.exe", pojawi się poniższy interfejs



3. Kliknąć "Clean System", pojawi się poniższy interfejs:



4. Odłączyć urządzenia USB by Serial Converter od PC, kliknąć "OK" ukaże się poniższy interfejs, kliknąć następnie "Yes"



5. Kliknąć "No", by odinstalować sterownik



6. Po zakończeniu deinstalacji, kliknąć "Exit", by zakończyć deinstalację.

