



# USB NAAR SERIËLE CONVERTER



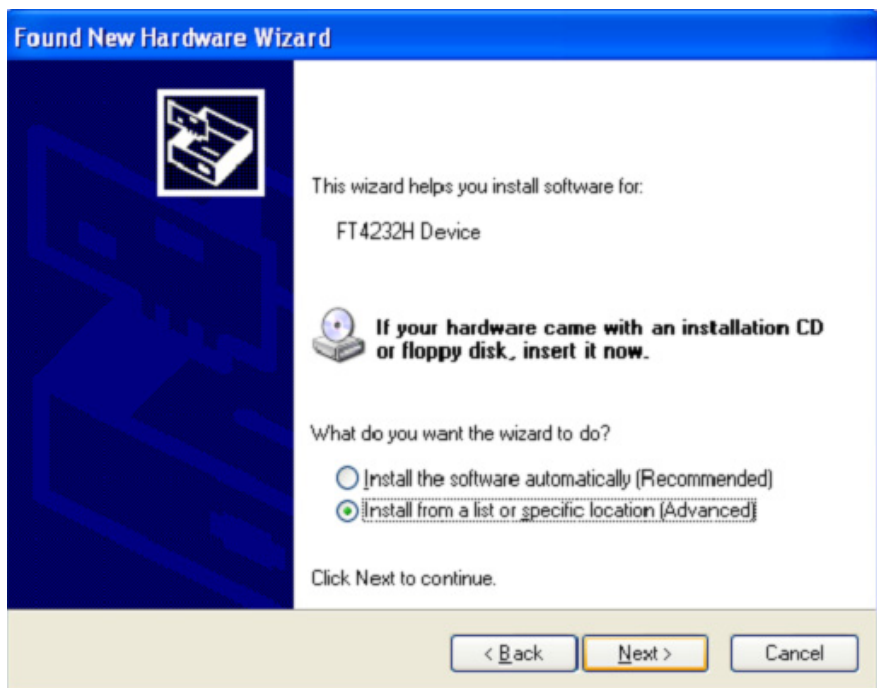
**Snel installatiegids  
Windows 2000/XP**

**DA-70159**

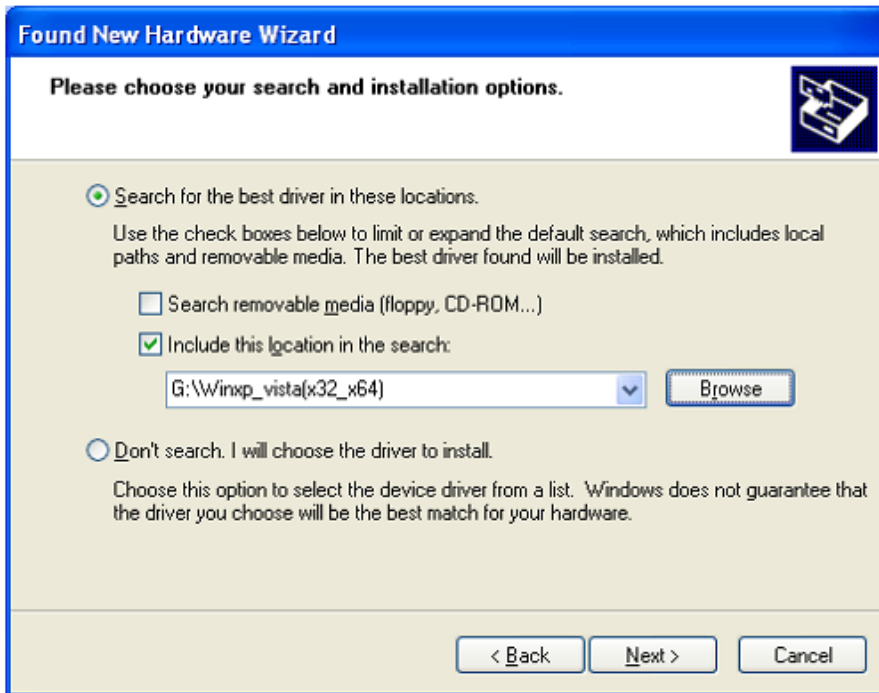
- Stap 1: Plaats het CD-stuurprogramma van dit product in de CD-ROM.
- Stap 2: Sluit het apparaat aan op een vrije USB-poort op uw PC, en vindt de “Nieuwe hardware”-wizard.
- Stap 3: Selecteer “No, not this time”, klik op “Next” om door te gaan.



- Stap 4: Selecteer “Install from a list or specific location (Advanced)”, klik op “Next” om door te gaan.

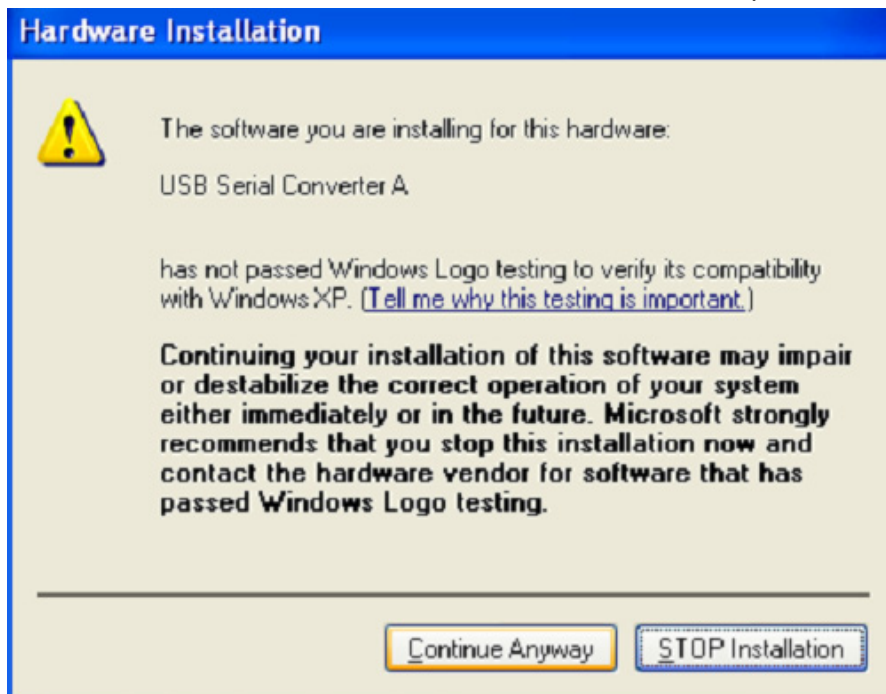


Stap 5: Selecteer "Include this location in the search", klik op "Browse" en kies het corresponderende OS-stuurprogramma op de CD. Klik op "Next" om door te gaan

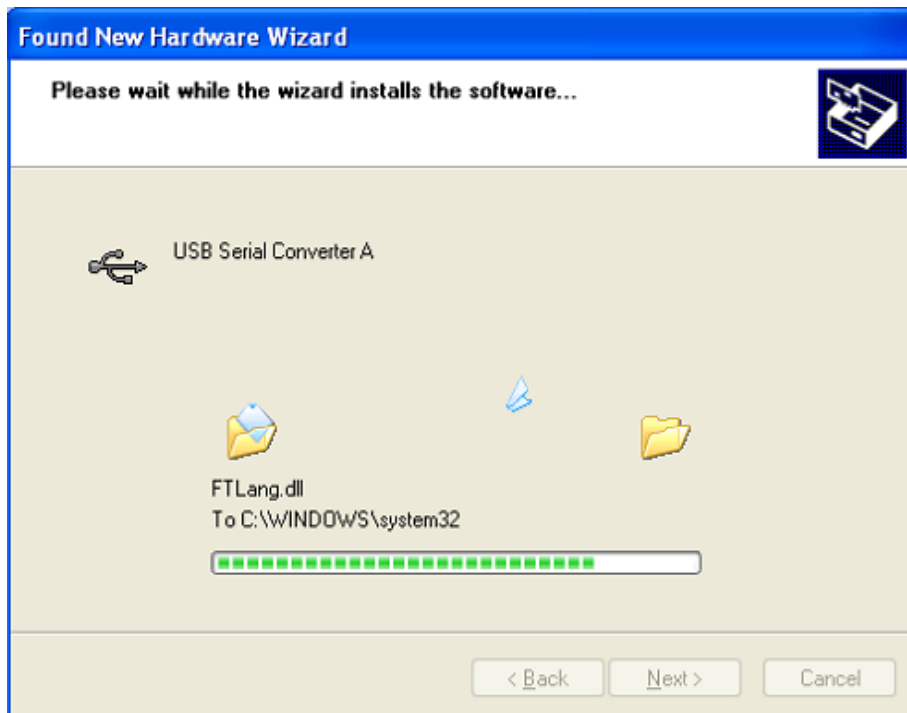


Stap 6: Zoek automatisch naar het bijbehorende stuurprogramma op de CD.

Stap 7: Om de software die voor deze hardware te installeren, klik op "Continue Anyway" om door te gaan



Stap 8: De wizard heeft de installatie gestart en kopieert bestanden naar uw systeem



Stap 9: Klik op "Finish" om de wizard af te sluiten.

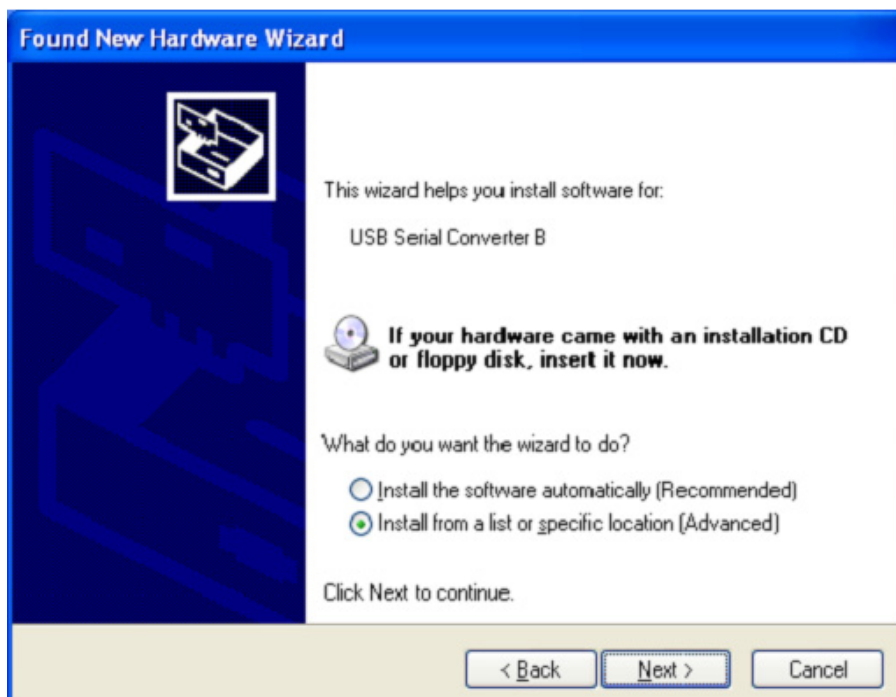


Stap 10: Een nieuwe Hardware gevonden

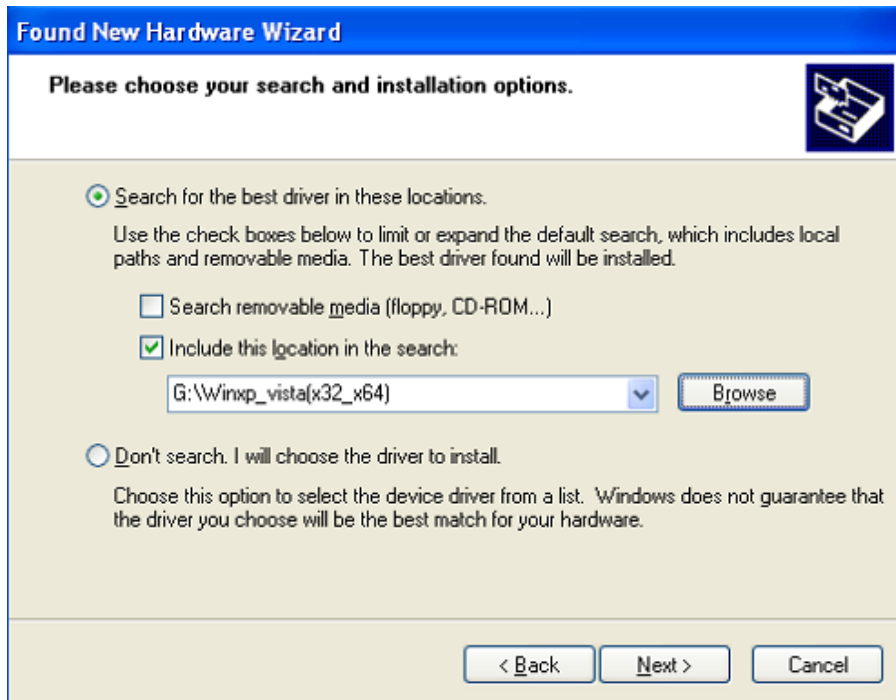
Stap 11: Selecteer “No, not this time”, klik op “Next” om door te gaan.



Stap 12: Selecteer “Install from a list or specific location (Advanced)”, klik op “Next” om door te gaan.



Stap13: Selecteer "Include this location in the search", klik op "Browse" en kies het corresponderende OS-stuurprogramma op de CD. Klik op "Next" om door te gaan



Stap14: Zoek automatisch naar het bijbehorende stuurprogramma op de CD.

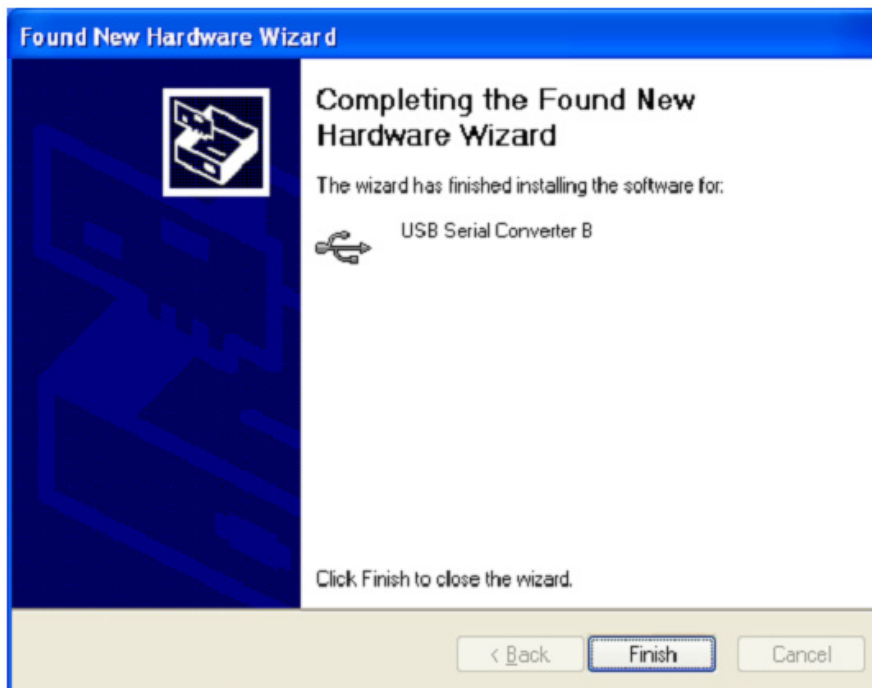
Stap15: Om de software die voor deze hardware te installeren, klik op "Continue Anyway" om door te gaan



Stap 16: De wizard heeft de installatie gestart en kopieert bestanden naar uw systeem



Stap17: Klik op "Finish" om de wizard af te sluiten.

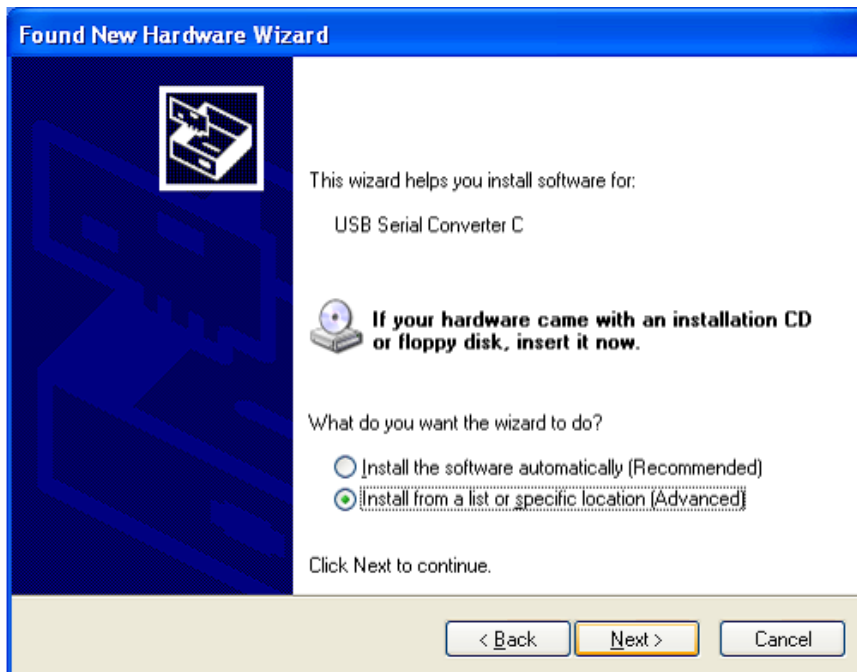


Stap 18: Een nieuwe Hardware gevonden

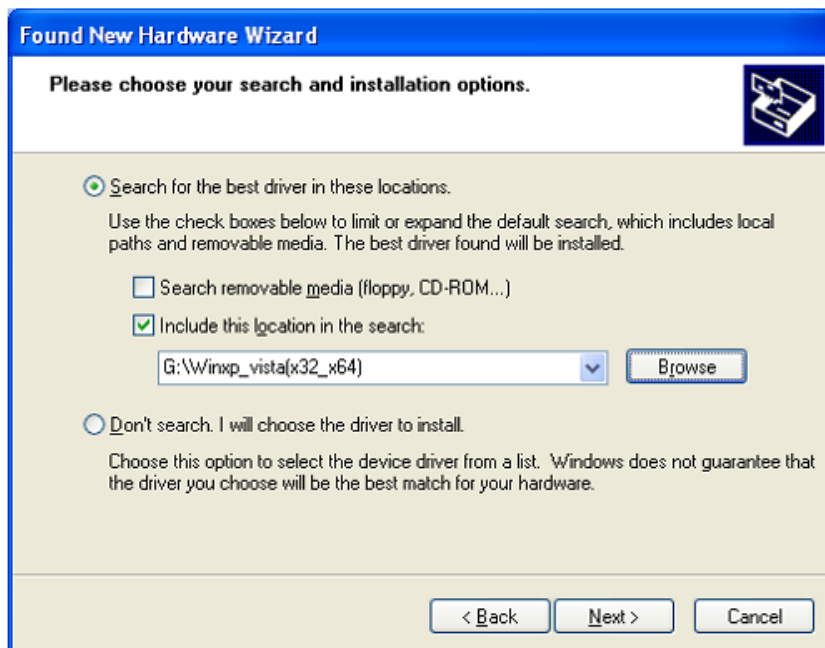
Stap 19: Selecteer "No, not this time", klik op "Next" om door te gaan.



Stap 20: Selecteer "Install from a list or specific location (Advanced)", klik op "Next" om door te gaan.



Stap 21: Selecteer "Include this location in the search", klik op "Browse" en kies het corresponderende OS-stuurprogramma op de CD. Klik op "Next" om door te gaan



Stap 22: Zoek automatisch naar het bijbehorende stuurprogramma op de CD.

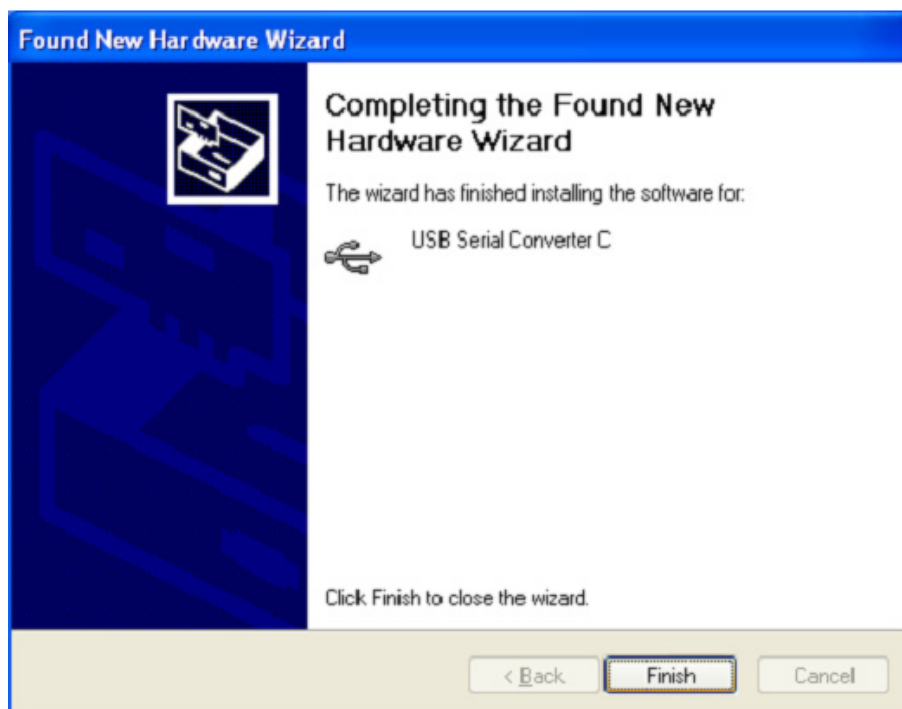


Stap 23: Om de software die voor deze hardware te installeren, klik op "Continue Anyway" om door te gaan



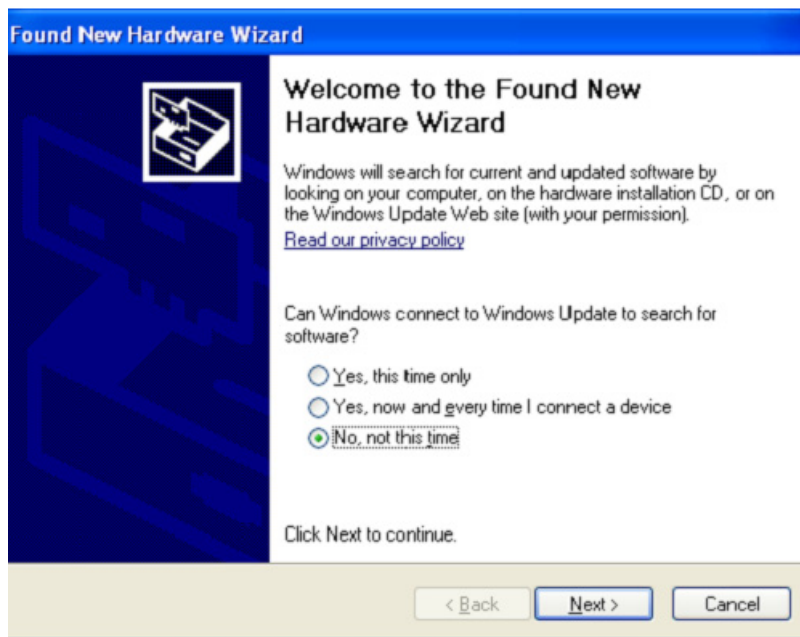
Stap 24: De wizard heeft de installatie gestart en kopieert bestanden naar uw systeem

Stap 25: Klik op "Finish" om de wizard af te sluiten.

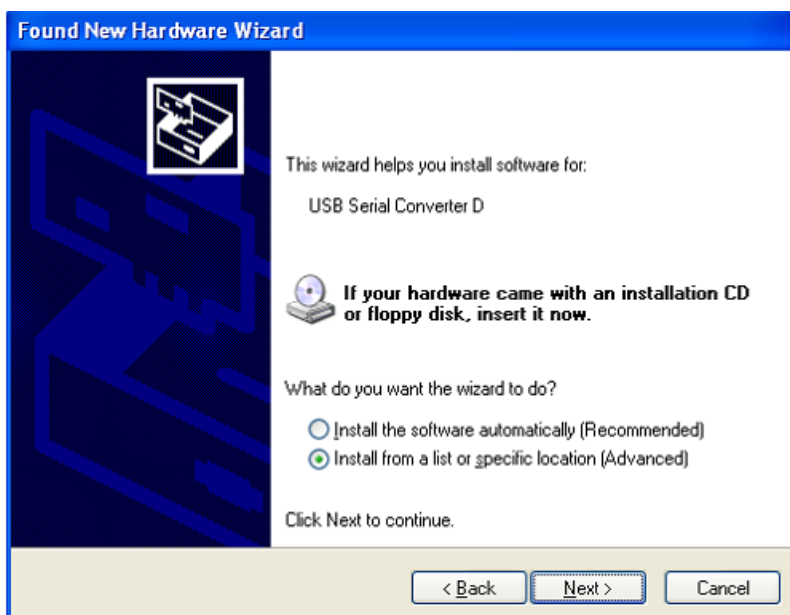


Stap 26: Een nieuwe Hardware gevonden

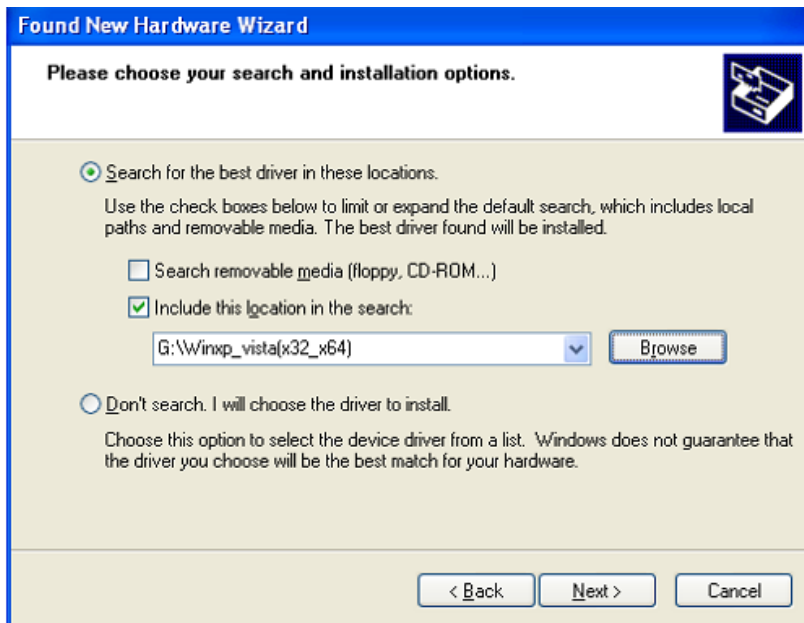
Stap 27: Selecteer “No, not this time”, klik op “Next” om door te gaan.



Stap 28: Selecteer “Install from a list or specific location (Advanced)”, klik op “Next” om door te gaan.



Stap 29: Selecteer "Include this location in the search", klik op "Browse" en kies het corresponderende OS-stuurprogramma op de CD. Klik op "Next" om door te gaan



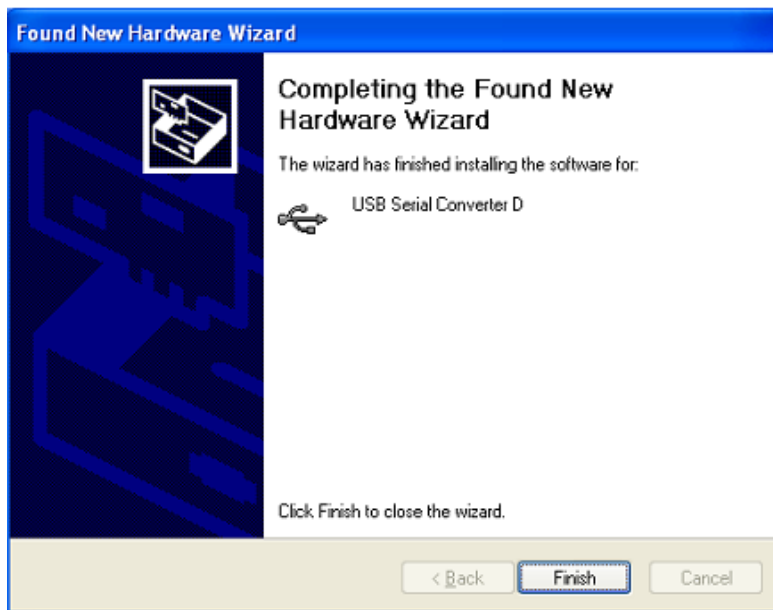
Stap 30: Zoek automatisch naar het bijbehorende stuurprogramma op de CD.

Stap 31: Om de software die voor deze hardware te installeren, klik op "Continue Anyway" om door te gaan



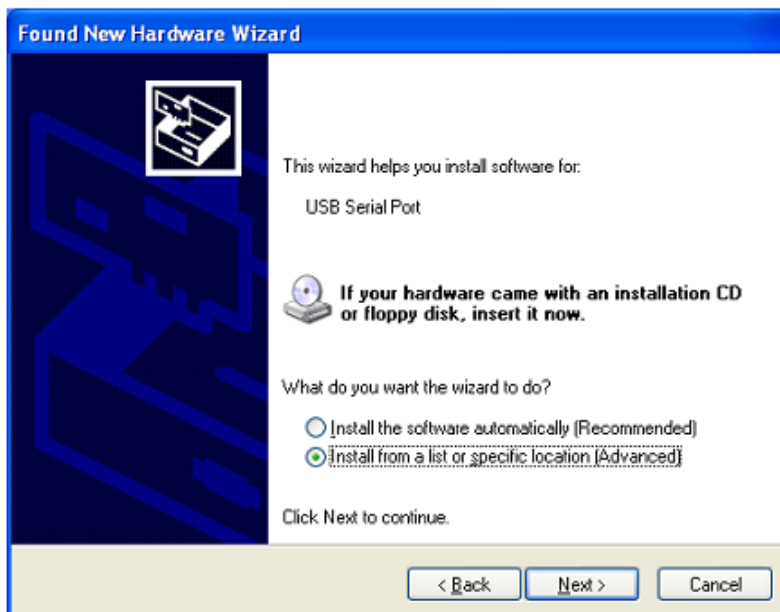
Stap 32: De wizard heeft de installatie gestart en kopieert bestanden naar uw systeem

Stap 33: Klik op "Finish" om de wizard af te sluiten.

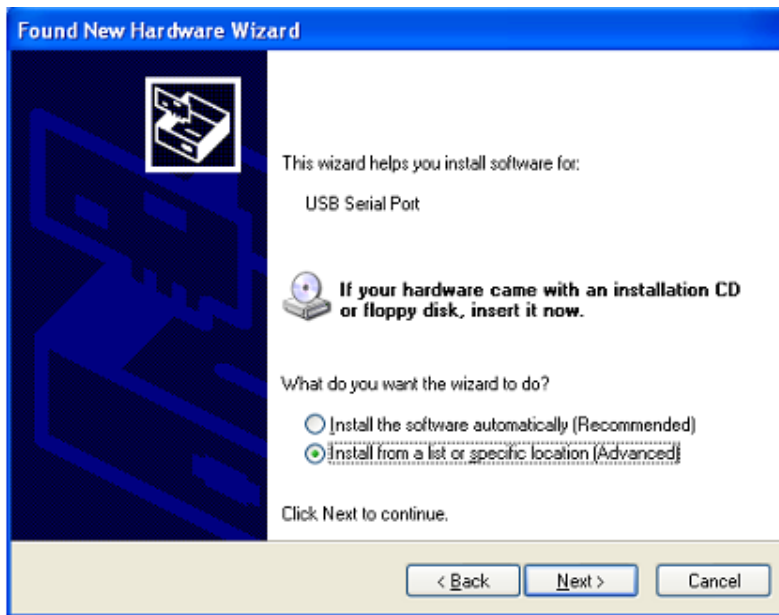


Stap 34: Een nieuwe Hardware gevonden

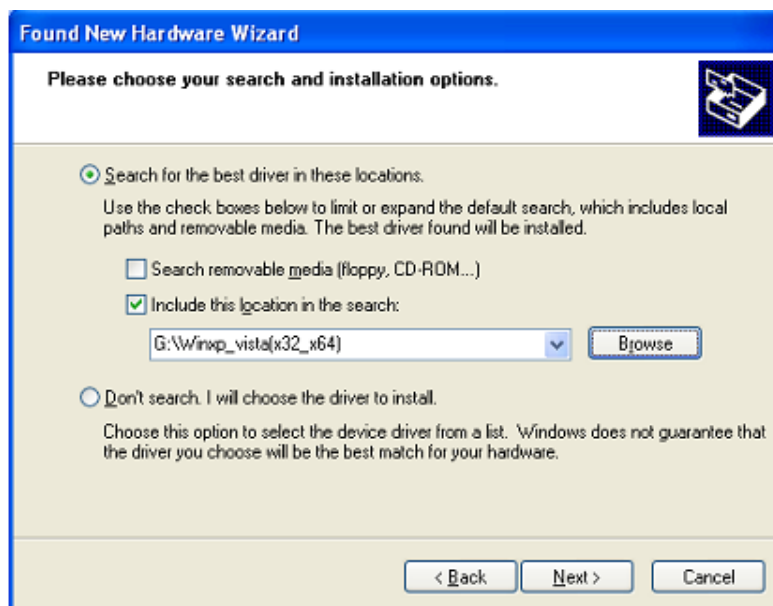
Stap 35: Selecteer "No, not this time", klik op "Next" om door te gaan.



Stap 36: Selecteer “Install from a list or specific location (Advanced)”, klik op “Next” om door te gaan.



Stap 37: Selecteer “Include this location in the search”, klik op “Browse” en kies het corresponderende OS-stuurprogramma op de CD. Klik op “Next” om door te gaan



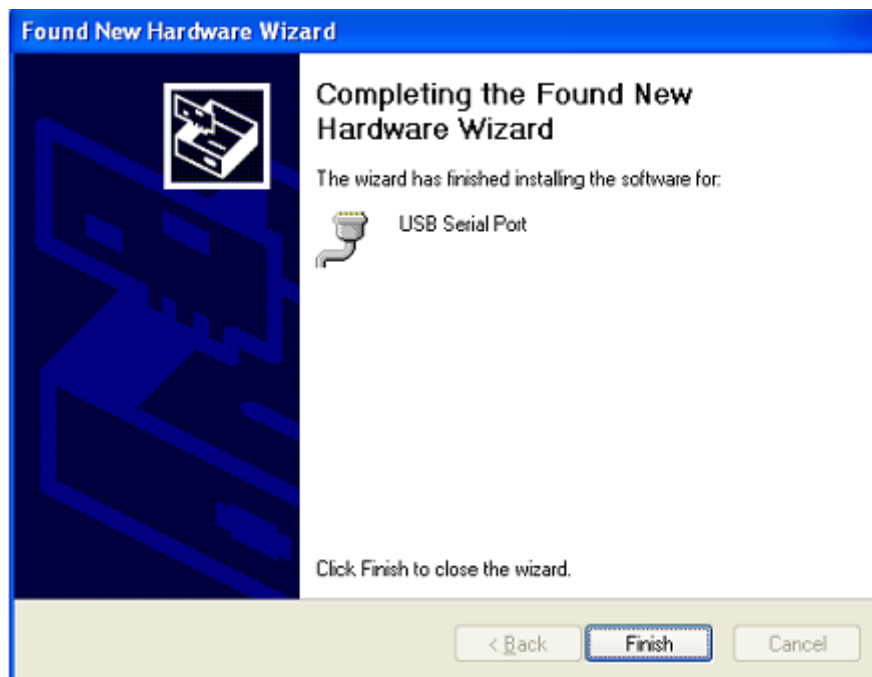
Stap 38: Zoek automatisch naar het bijbehorende stuurprogramma op de CD.

Stap 39: Om de software die voor deze hardware te installeren, klik op “Continue Anyway” om door te gaan



Stap 40: De wizard heeft de installatie gestart en kopieert bestanden naar uw systeem

Stap 41: Klik op “Finish” om de wizard af te sluiten.



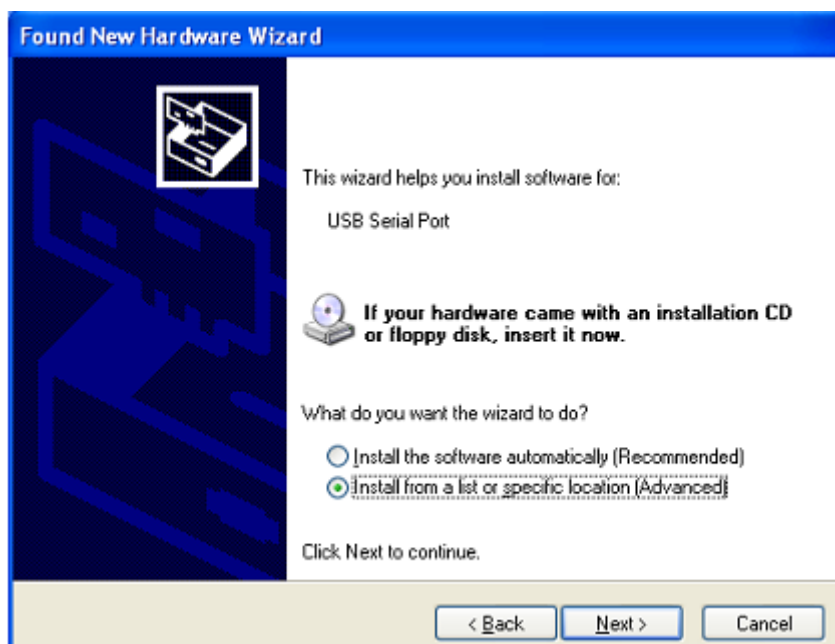
Stap 42: Een nieuwe Hardware gevonden



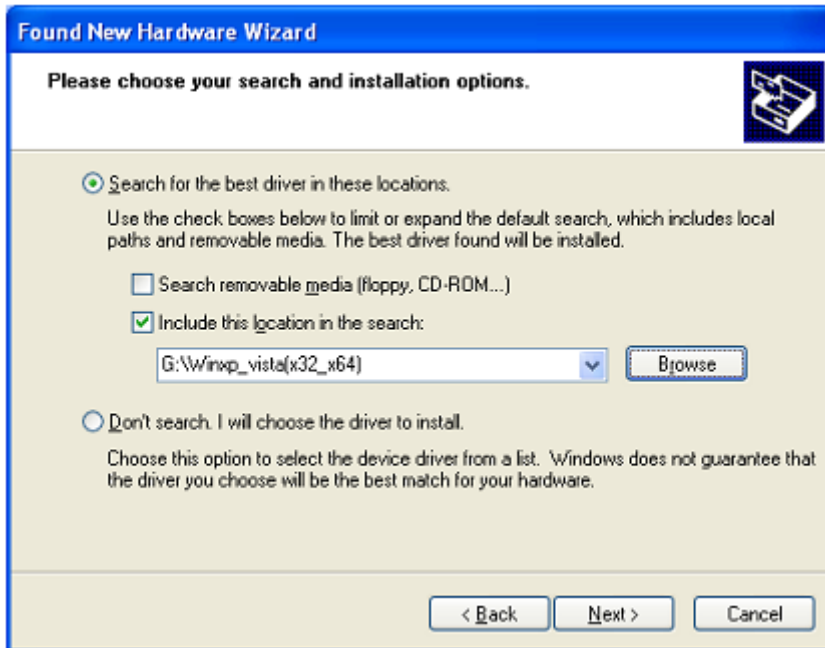
Stap 43: Selecteer “No, not this time”, klik op “Next” om door te gaan.



Stap 44: Selecteer “Install from a list or specific location (Advanced)”, klik op “Next” om door te gaan.



Stap 45: Selecteer "Include this location in the search", klik op "Browse" en kies het corresponderende OS-stuurprogramma op de CD. Klik op "Next" om door te gaan



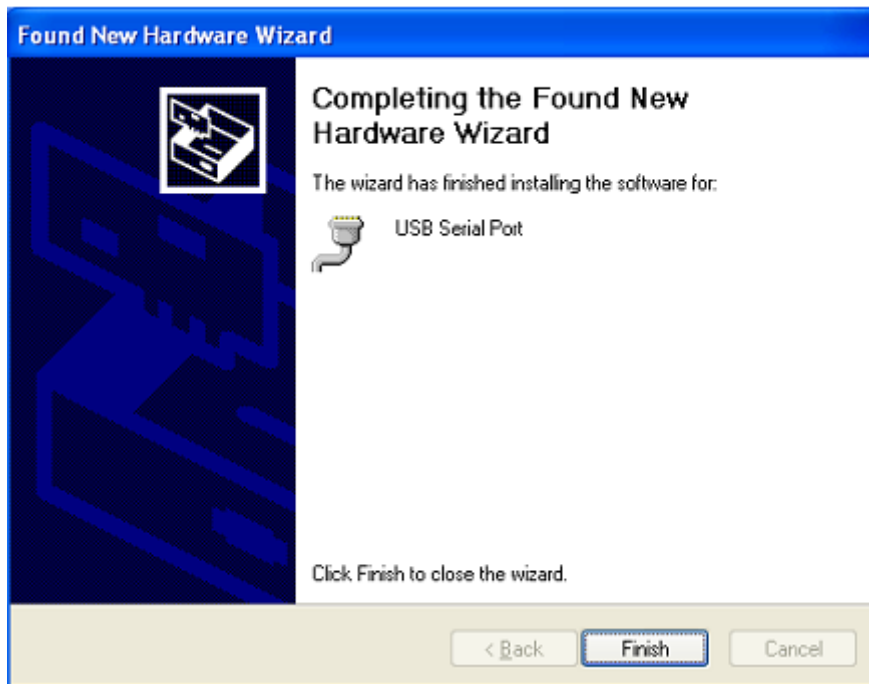
Stap 46: Zoek automatisch naar het bijbehorende stuurprogramma op de CD.

Stap 47: Om de software die voor deze hardware te installeren, klik op "Continue Anyway" om door te gaan.



Stap 48: De wizard heeft de installatie gestart en kopieert bestanden naar uw systeem

Stap 49: Klik op "Finish" om de wizard af te sluiten.

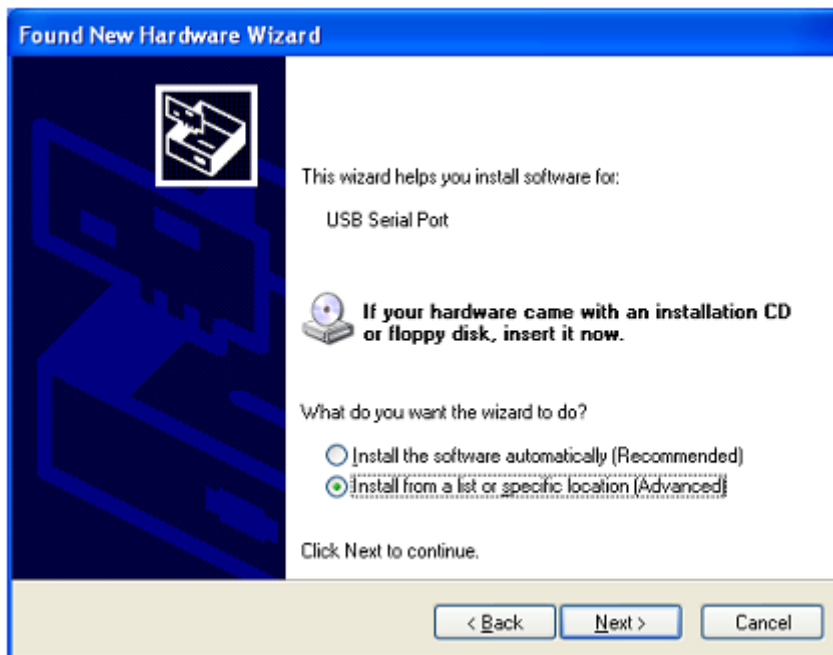


Stap 50: Een nieuwe Hardware gevonden

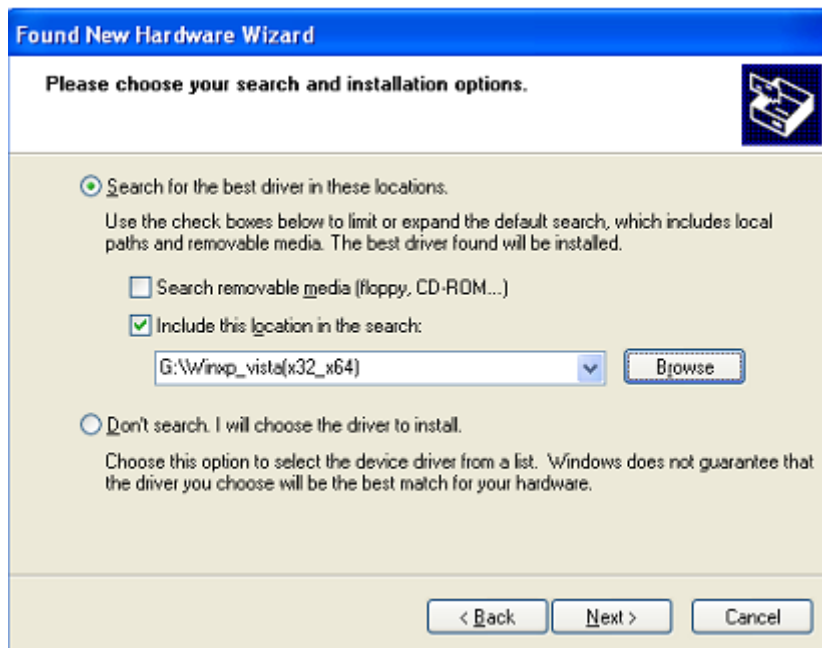
Stap 51: Selecteer "No, not this time", klik op "Next" om door te gaan.



Stap 52: Selecteer "Install from a list or specific location (Advanced)", klik op "Next" om door te gaan.



Stap 53: Selecteer "Include this location in the search", klik op "Browse" en kies het corresponderende OS-stuurprogramma op de CD. Klik op "Next" om door te gaan



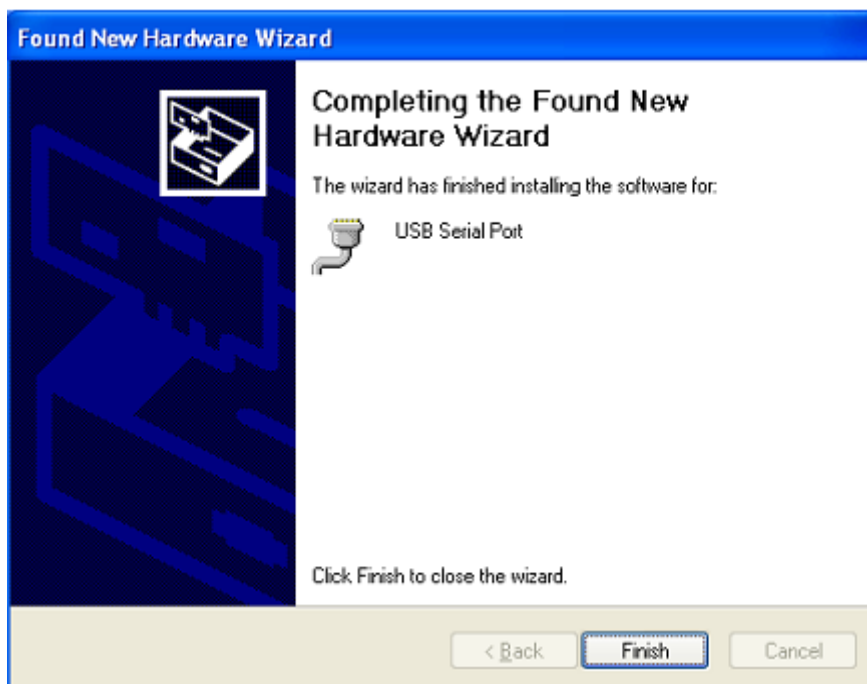
Stap 54: Zoek automatisch naar het bijbehorende stuurprogramma op de CD.

Stap 55: Om de software die voor deze hardware te installeren, klik op "Continue Anyway" om door te gaan



Stap 56: De wizard heeft de installatie gestart en kopieert bestanden naar uw systeem

Stap 57: Klik op "Finish" om de wizard af te sluiten.

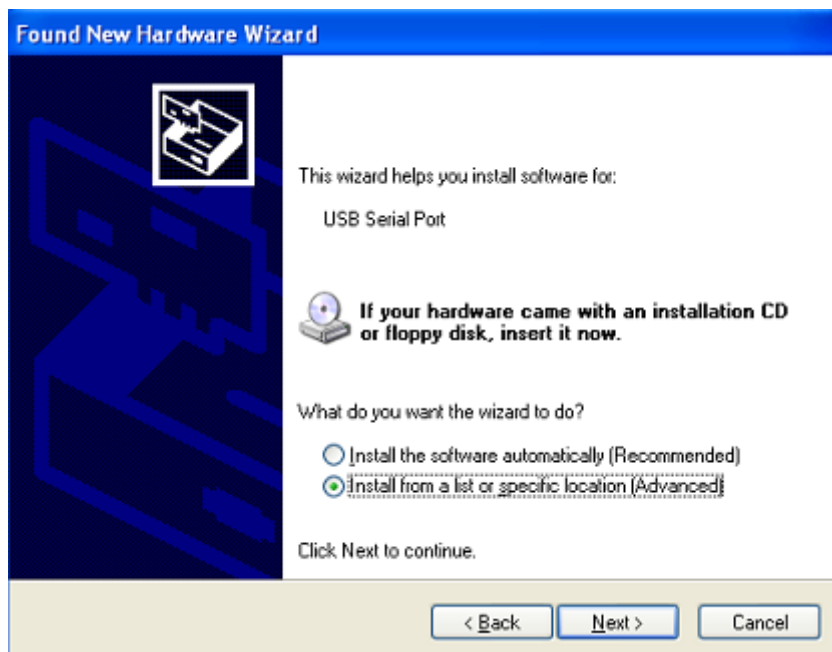


Stap 58: Een nieuwe Hardware gevonden

Step 59: Selecteer “No, not this time”, klik op “Next” om door te gaan.

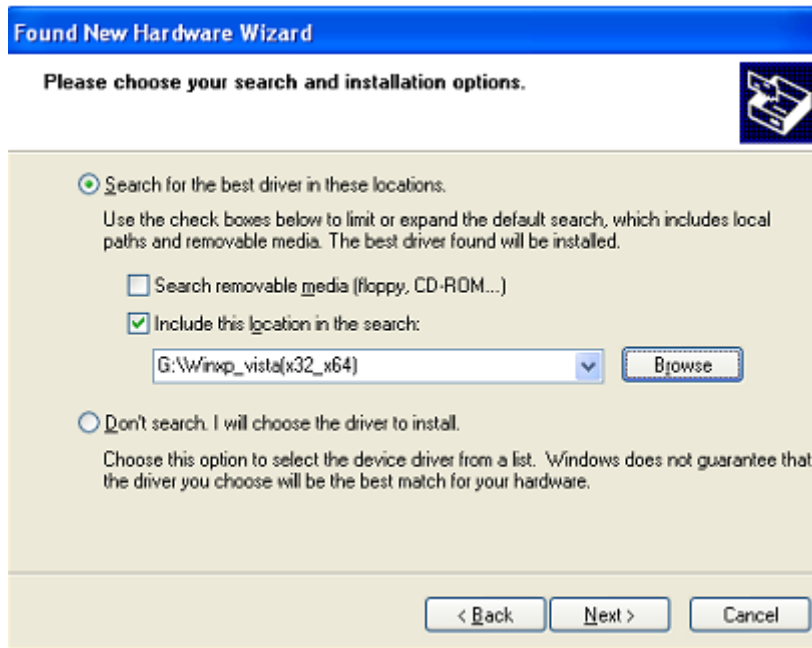


Step 60: Selecteer “Install from a list or specific location (Advanced)”, klik op “Next” om door te gaan.





Stap 61: Selecteer "Include this location in the search", klik op "Browse" en kies het corresponderende OS-stuurprogramma op de CD. Klik op "Next" om door te gaan



Stap 62: Zoek automatisch naar het bijbehorende stuurprogramma op de CD.

Stap 63: Om de software die voor deze hardware te installeren, klik op "Continue Anyway" om door te gaan

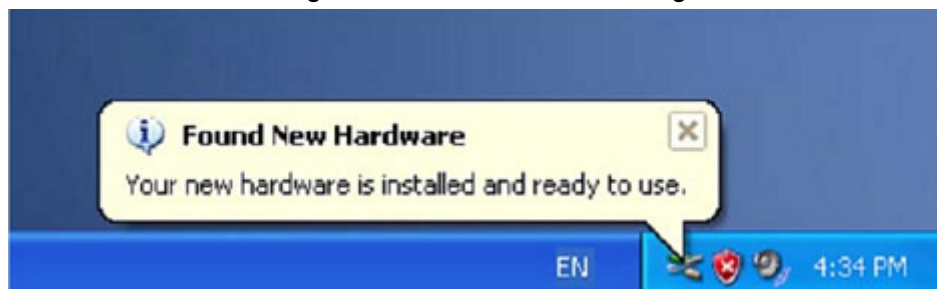


Stap 64: De wizard heeft de installatie gestart en kopieert bestanden naar uw systeem

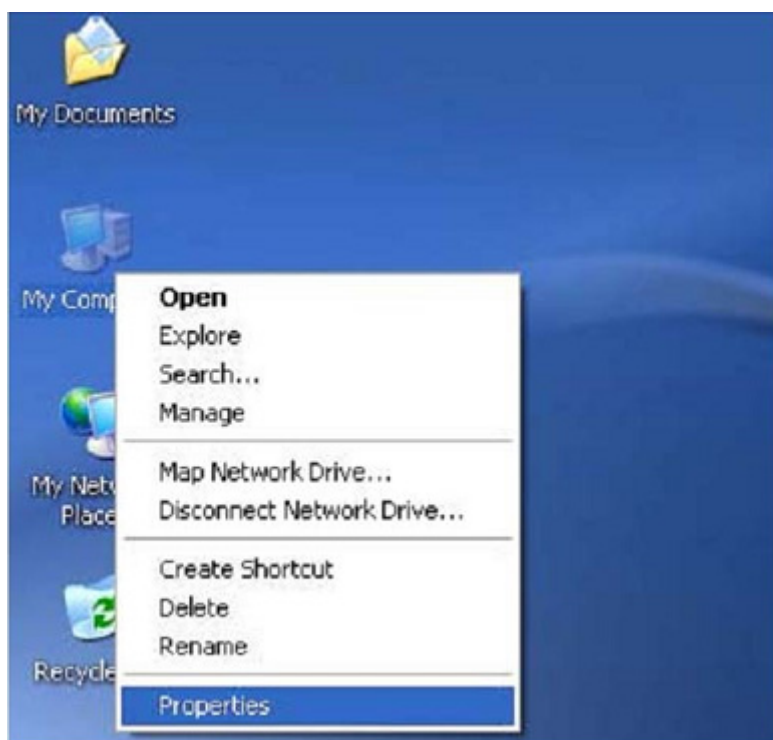
Stap 65: Klik op "Finish" om de wizard af te sluiten.



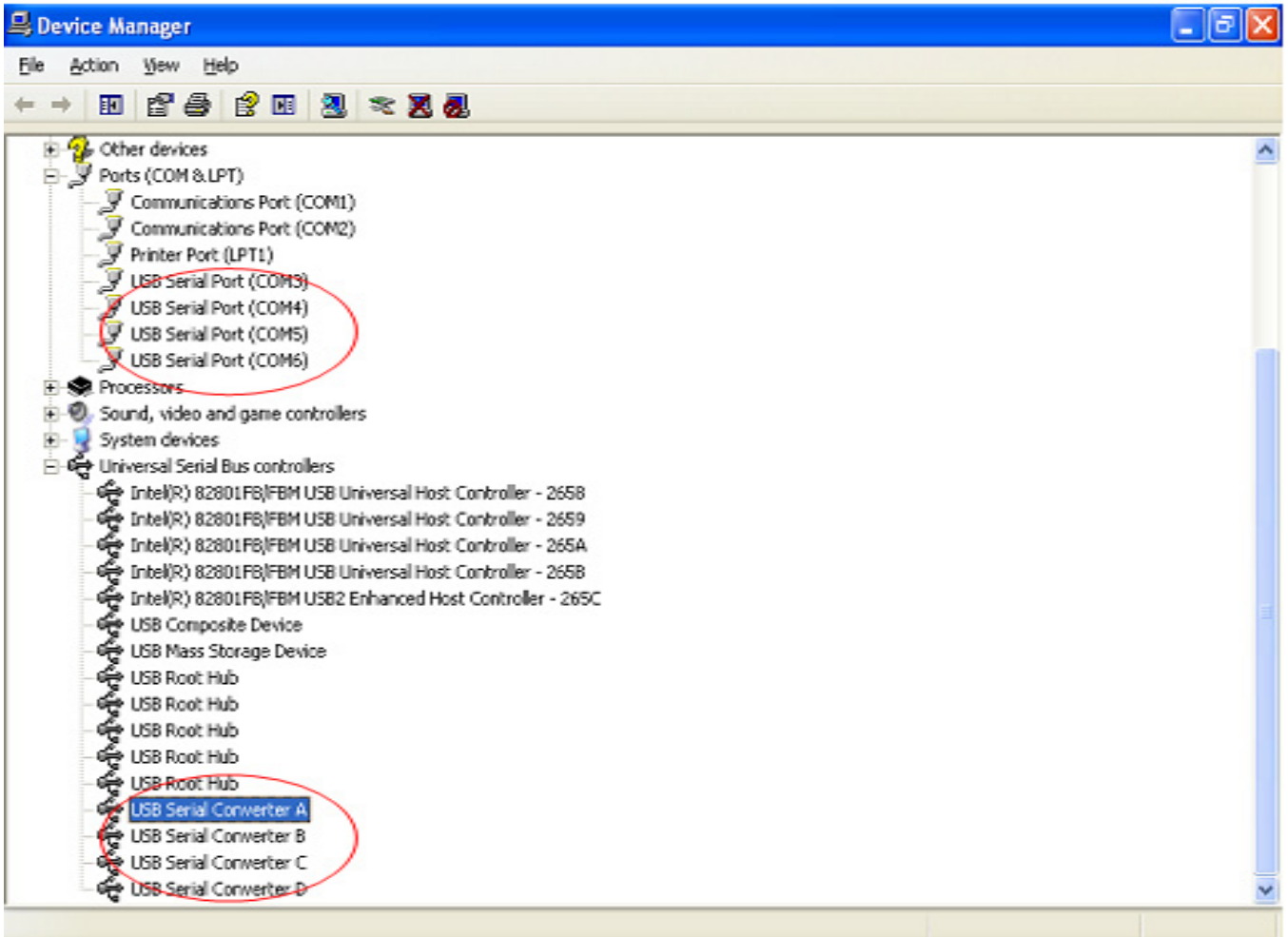
Stap 66: Uw nieuwe hardware is geïnstalleerd en is klaar voor gebruik.



Stap 67: Als u het wilt zien, klik met de rechtermuisknop op "My computer" en klik op "Properties"



Stap 68: Selecteer "Device Manager" in de "Hardware" van de interface "System Properties", klik erop, u kunt de hardware-apparaten die op uw computer zijn geïnstalleerd zien, raadpleeg de volgende afbeelding:



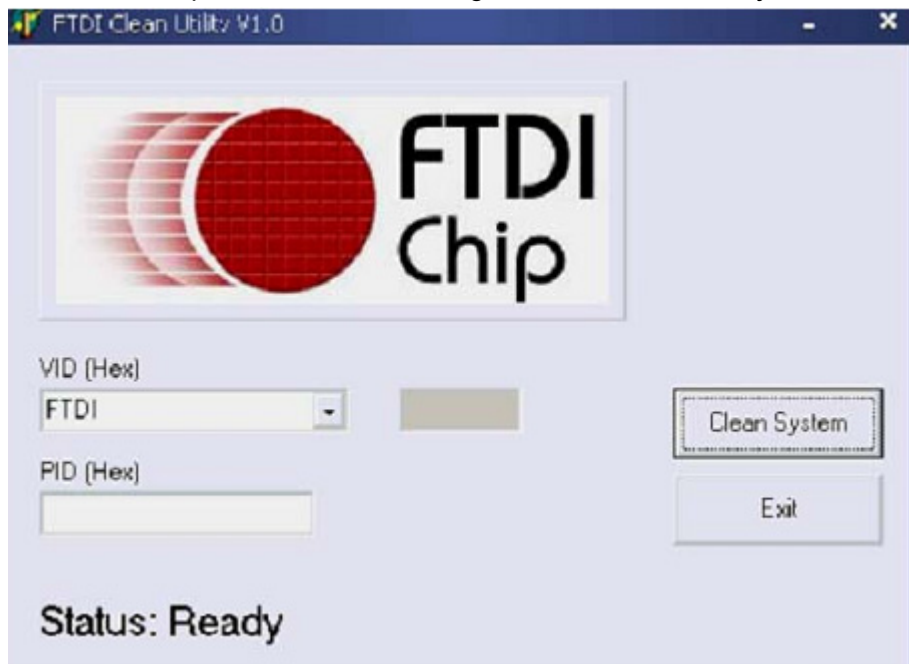
Stap 69: Installatie voltooid..

### Stuurprogramma verwijderen

1. Open de stuurprogramma's voor dit product, raadpleeg de onderstaande afbeelding:



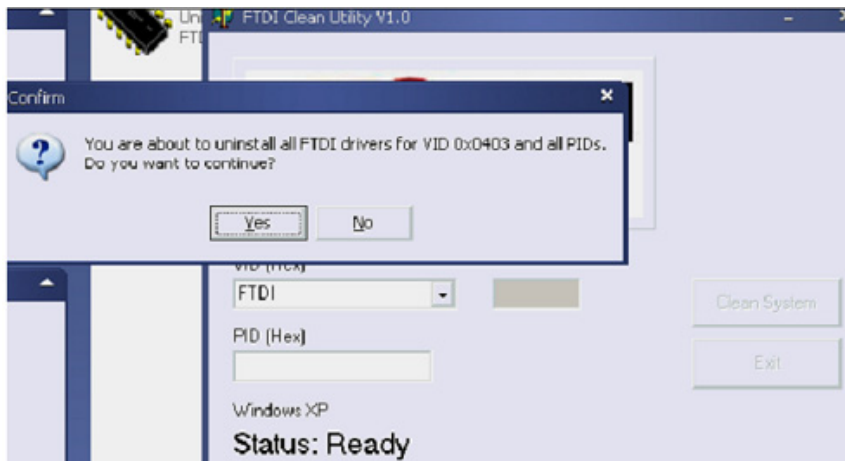
2. Dubbelklik op "FTClen.exe", de volgende interface verschijnt:



3. Klik op "Clean System", de volgende interface verschijnt:



4. Ontkoppel het USB naar Serial Converter apparaat van de PC, klik op "OK", de hieronder afgebeelde interface verschijnt, klik vervolgens op "Yes".



5. Klik op "No" om het stuurprogramma te verwijderen.



6. Wanneer het verwijderen is voltooid, klik op "Exit" om het verwijderen van de toepassing te beëindigen.

