



# CONVERTISSEUR USB - SERIE



**Guide d'installation rapide  
Windows 2000/XP**

**DA-70159**

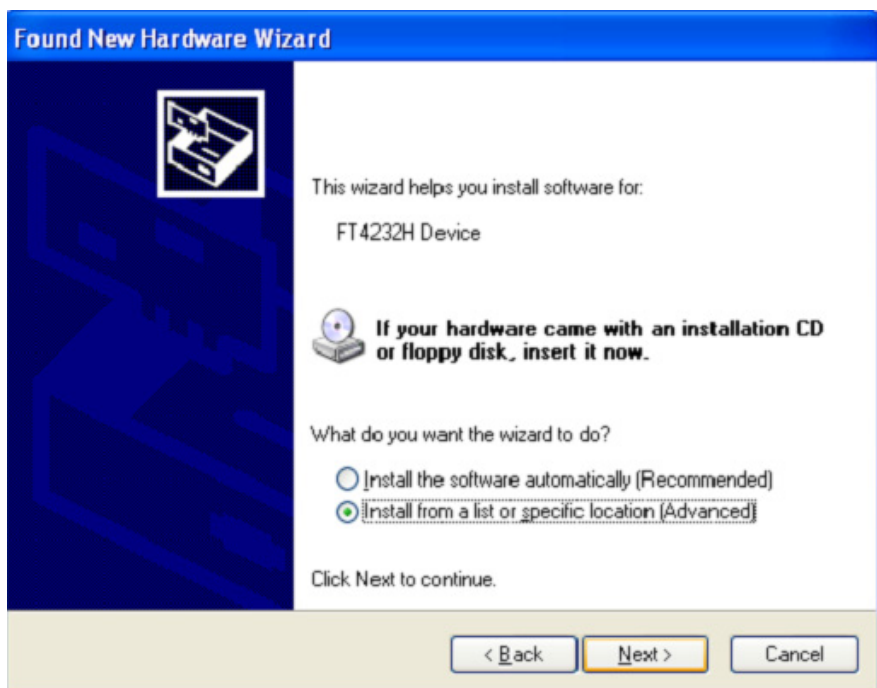
Étape 1 : Insérez le CD du pilote de ce produit dans le lecteur CD

Étape 2 : branchez le dispositif dans un port USB de votre PC, et utilisez l'assistant nouveau matériel trouvé.

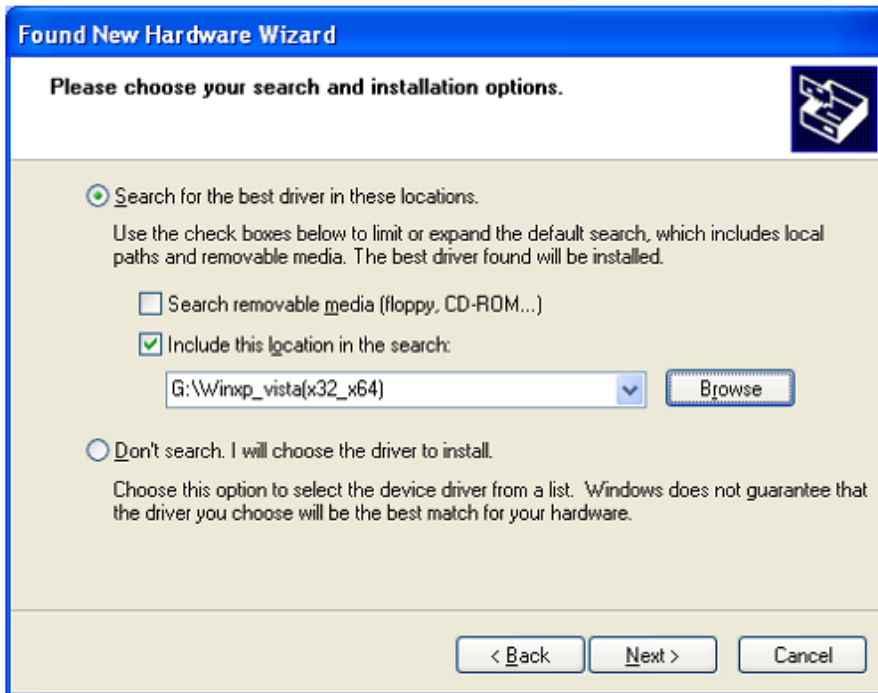
Étape 3: Sélectionnez “No, not this time” , cliquez sur “Next” pour continuer.



Étape 4: Sélectionnez Select “Install from a list or specific location (Advanced)” , cliquez sur “Suivant” pour continuer.

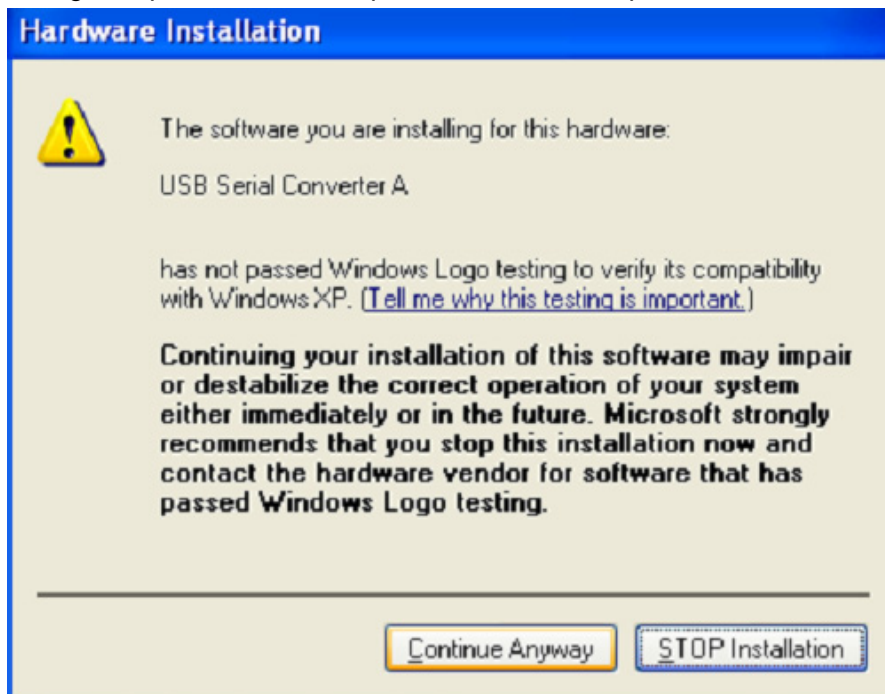


Étape 5: Sélectionnez "Include this location in the search", cliquez sur "Browse" et sélectionnez le pilote correspondant au Systèmes d'exploitation sur le CD. Cliquez sur "Next" pour continuer

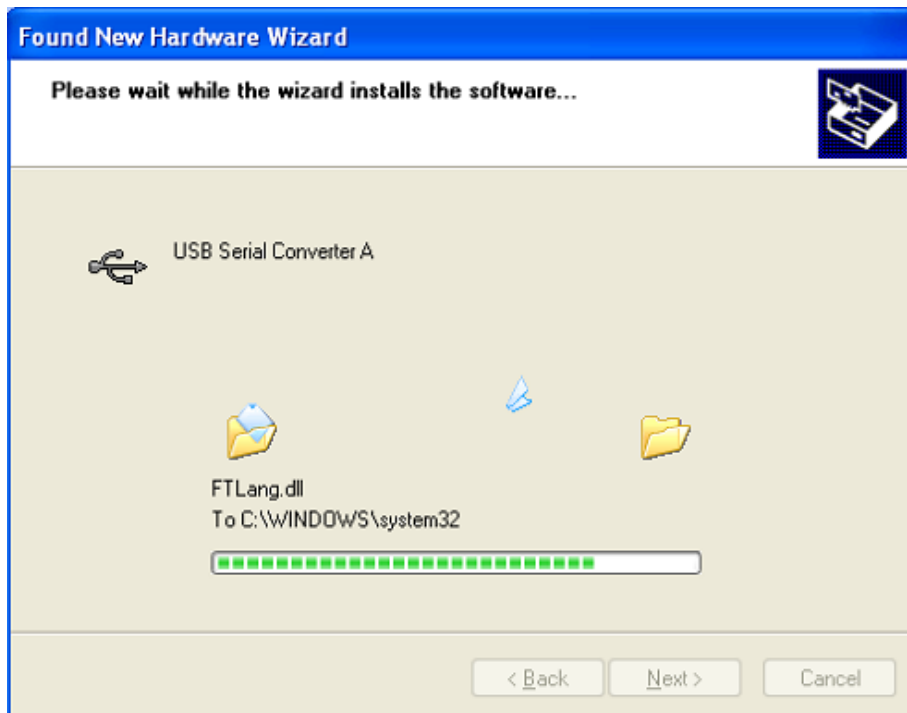


Étape 6: Recherche automatique du pilote correspondant sur le CD.

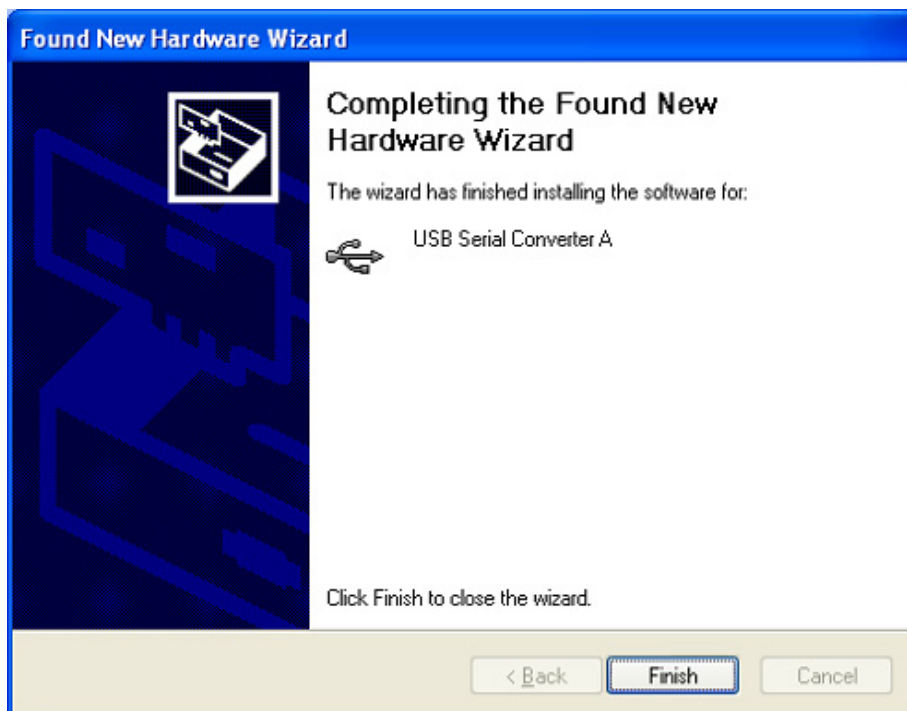
Étape 7: Le logiciel que vous installez pour ce matériel. Cliquez sur "Continue Anyway" pour continuer



Étape 8: L'assistant lance l'installation et copie les fichiers sur votre système



Étape 9: Cliquez sur "Finish" pour terminer l'installation.

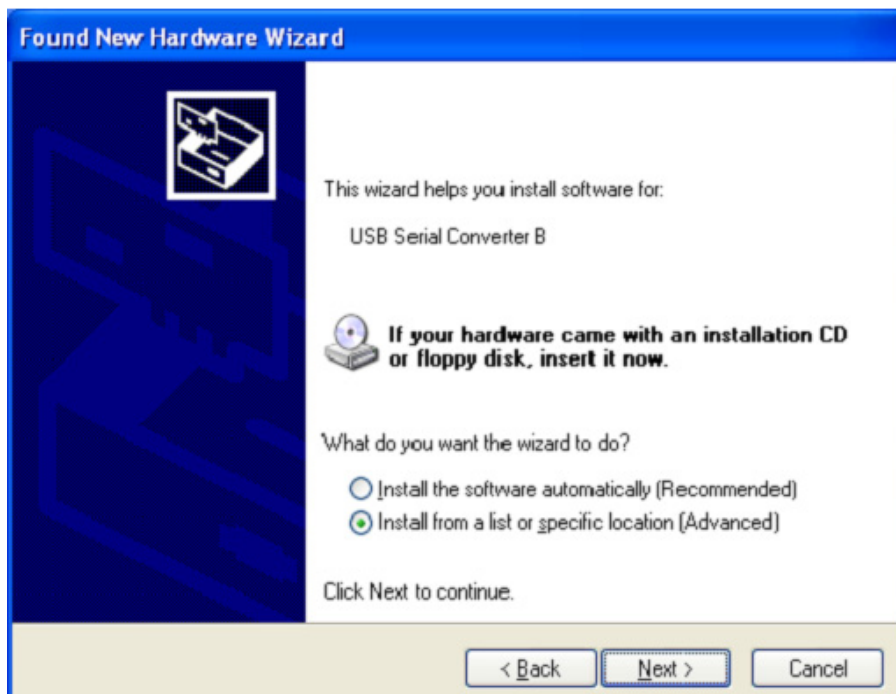


Étape 10: Trouvez le nouveau Hardware

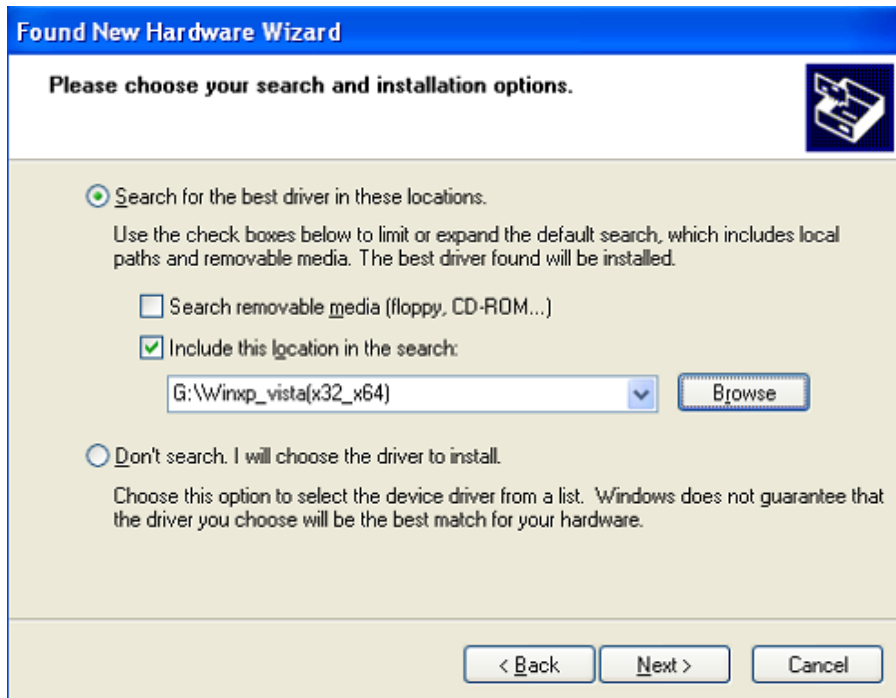
Étape 11: Sélectionnez “No, not this time” , cliquez sur “Next” pour continuer.



Étape 12: Sélectionnez Select “Install from a list or specific location (Advanced)”, cliquez sur “Suivant” pour continuer.



Étape13: Sélectionnez “Include this location in the search”, cliquez sur “Browse” et sélectionnez le pilote correspondant au Systèmes d’exploitation sur le CD. Cliquez sur “Next” pour continuer



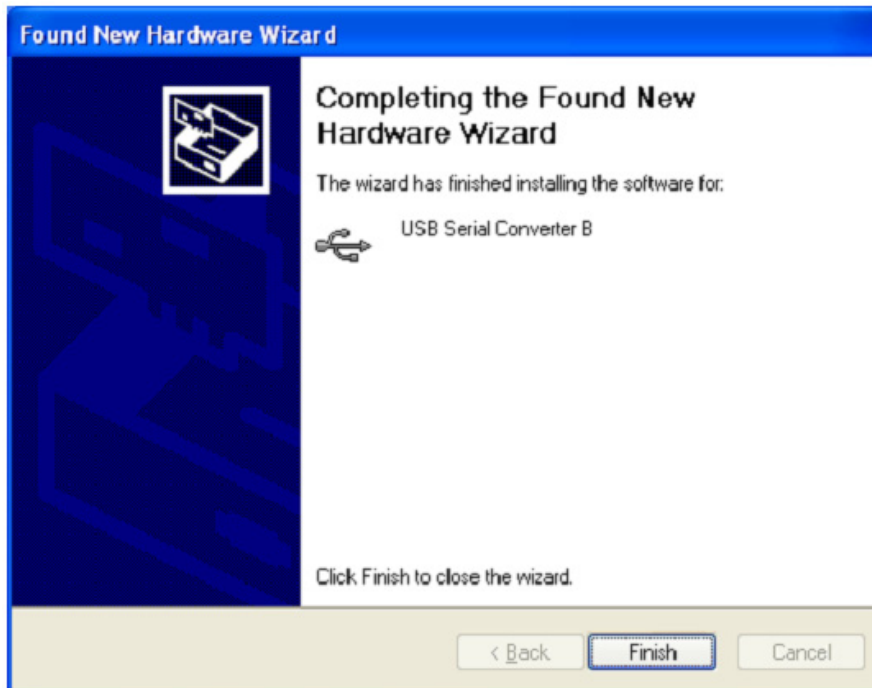
Étape14: Recherche automatique du pilote correspondant sur le CD.

Étape15: Le logiciel que vous installez pour ce matériel. Cliquez sur “Continue Anyway” pour continuer



Étape 16: L’assistant lance l’installation et copie les fichiers sur votre système

Étape17: Cliquez sur "Finish" pour terminer l'installation.

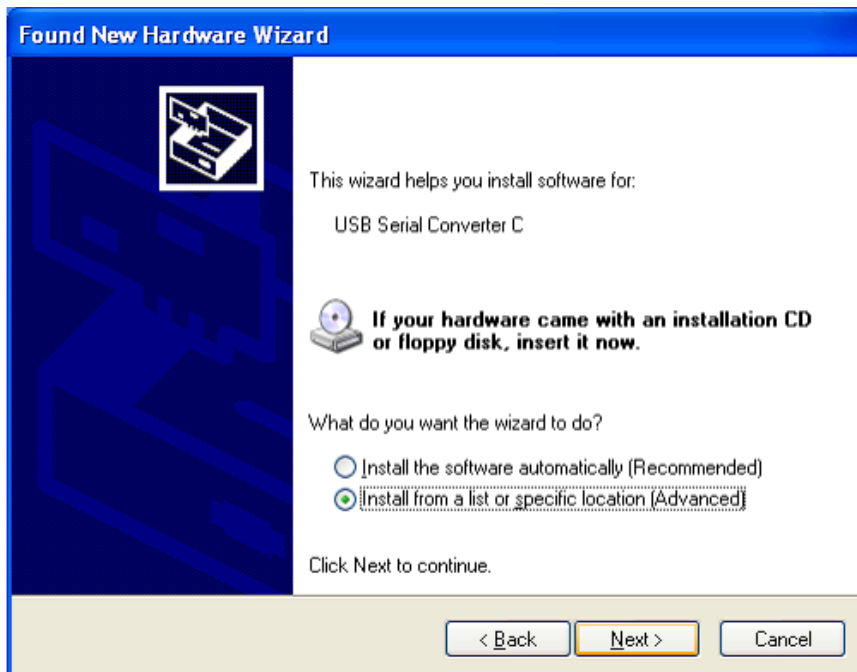


Étape 18: Trouvez le nouveau Hardware

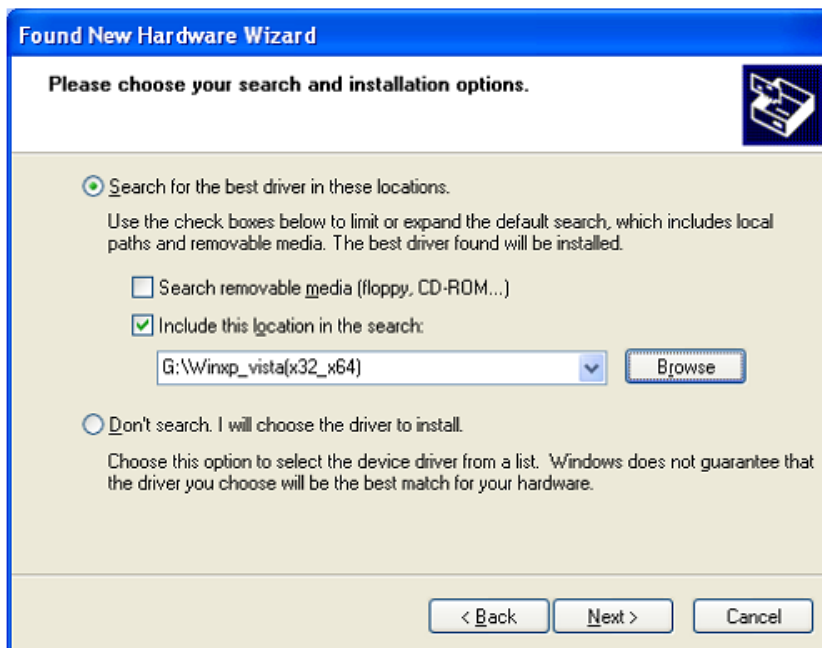
Étape 19: Sélectionnez "No, not this time", cliquez sur "Next" pour continuer.



Étape 20: Sélectionnez "Install from a list or specific location (Advanced)", cliquez sur "next" pour continuer.



Étape 21: Sélectionnez "Include this location in the search", cliquez sur "Browse" et sélectionnez le pilote correspondant au Systèmes d'exploitation sur le CD. Cliquez sur "Next" pour continuer



Étape 22: Recherche automatique du pilote correspondant sur le CD.

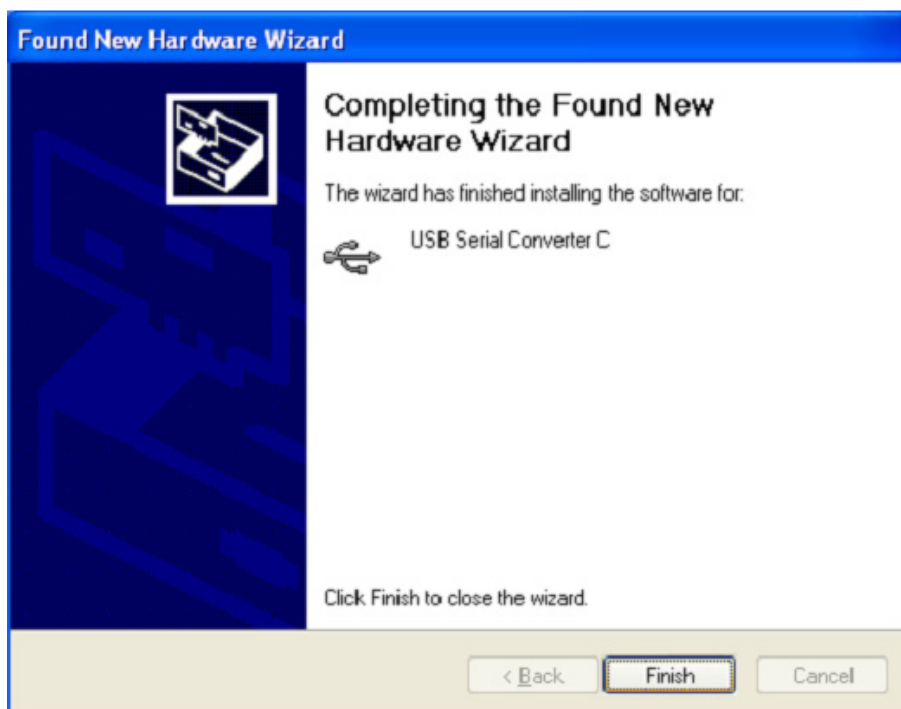


Étape 23: Le logiciel que vous installez pour ce matériel. Cliquez sur "Continue Anyway" pour continuer



Étape 24: L'assistant lance l'installation et copie les fichiers sur votre système

Étape 25: Cliquez sur "Finish" pour terminer l'installation.

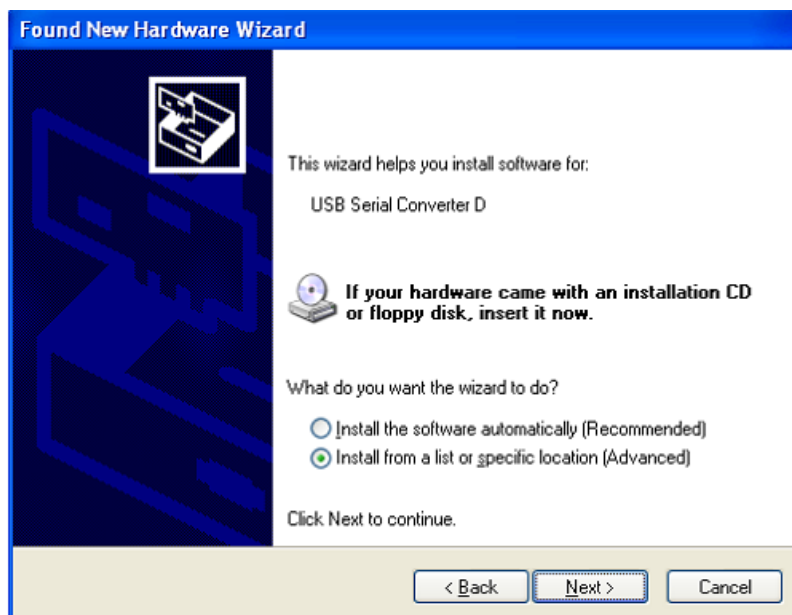


Étape 26: Trouvez le nouveau Hardware

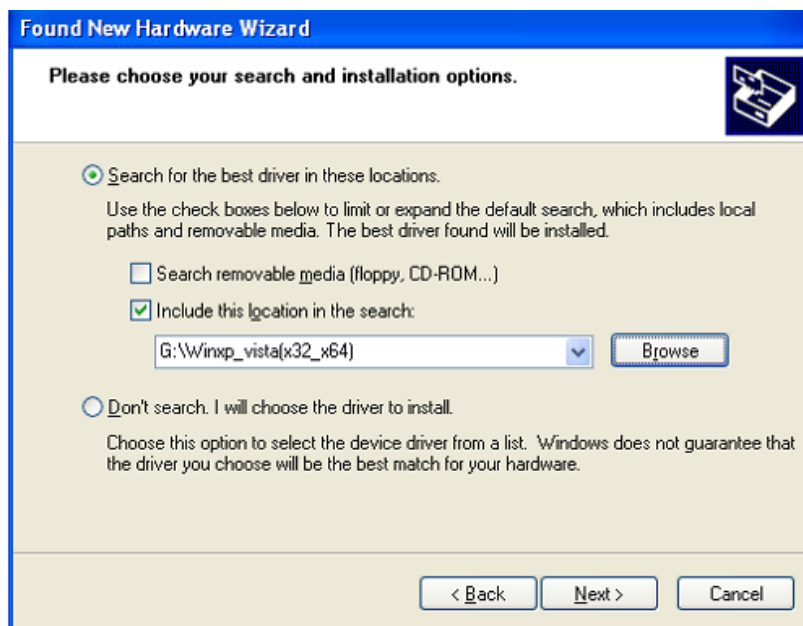
Étape 27: Sélectionnez “No, not this time” , cliquez sur “Next” pour continuer.



Étape 28: Sélectionnez Select “Install from a list or specific location (Advanced)”, cliquez sur “Suivant” pour continuer.



Étape 29: Sélectionnez "Include this location in the search", cliquez sur "Browse" et sélectionnez le pilote correspondant au Systèmes d'exploitation sur le CD. Cliquez sur "Next" pour continuer



Étape 30: Recherche automatique du pilote correspondant sur le CD.

Étape 31: Le logiciel que vous installez pour ce matériel. Cliquez sur "Continue Anyway" pour continuer



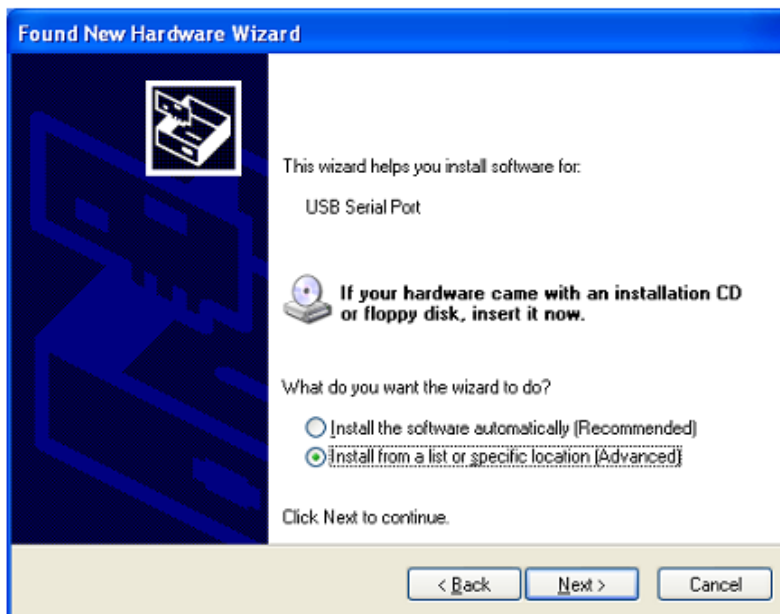
Étape 32: L'assistant lance l'installation et copie les fichiers sur votre système

Étape 33: Cliquez sur "Finish" pour terminer l'installation.

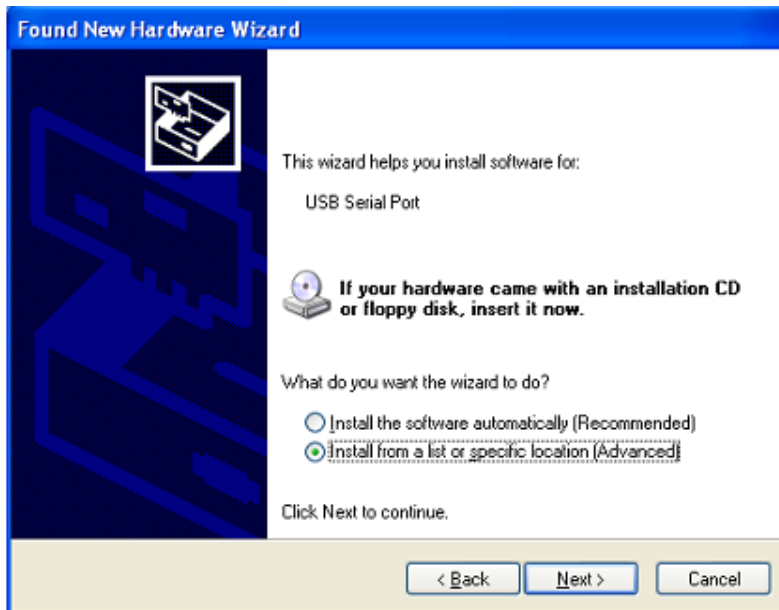


Étape 34: Trouvez le nouveau Hardware

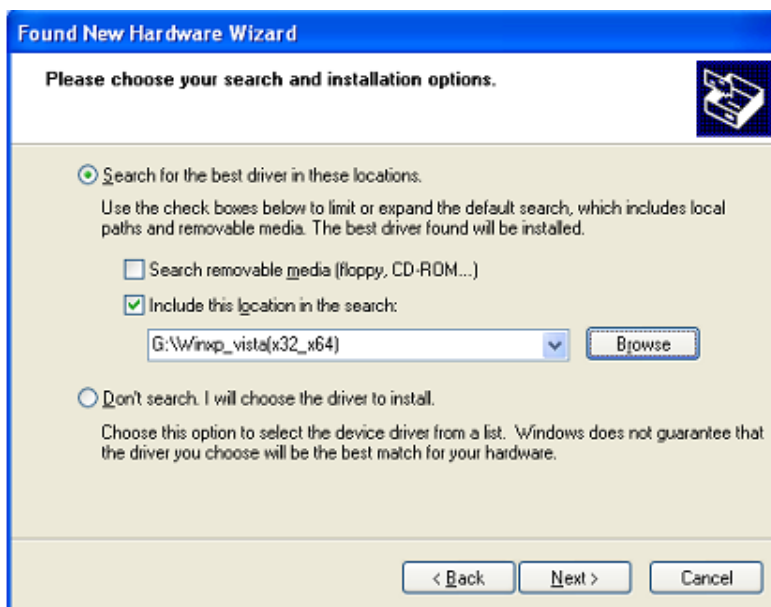
Étape 35: Sélectionnez "No, not this time", cliquez sur "Next" pour continuer.



Étape 36: Sélectionnez Select "Install from a list or specific location (Advanced)", cliquez sur "Suivant" pour continuer.



Étape 37: Sélectionnez "Include this location in the search", cliquez sur "Browse" et sélectionnez le pilote correspondant au Systèmes d'exploitation sur le CD. Cliquez sur "Next" pour continuer



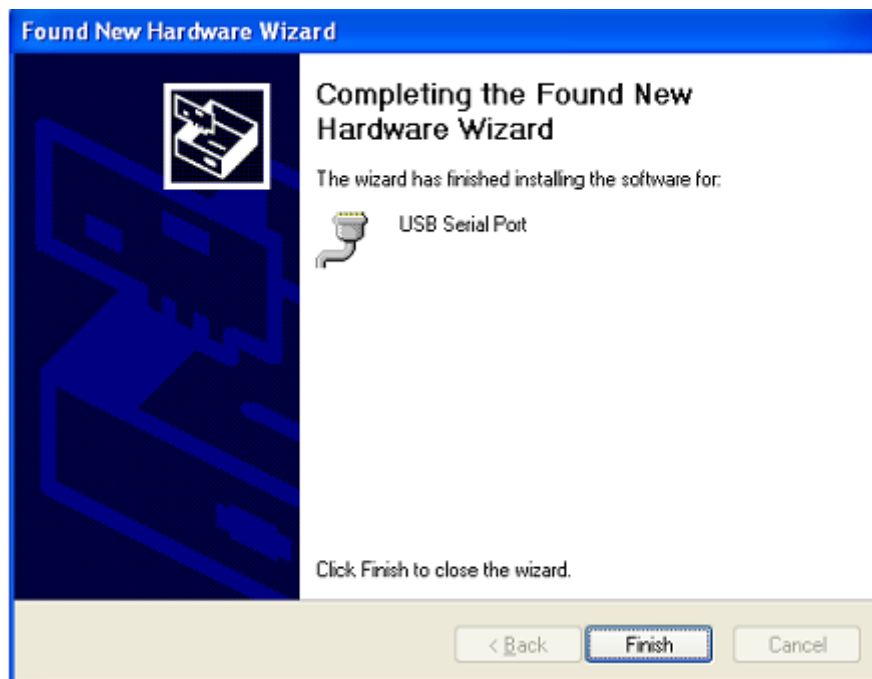
Étape 38: Recherche automatique du pilote correspondant sur le CD.

Étape 39: Le logiciel que vous installez pour ce matériel. Cliquez sur "Continue Anyway" pour continuer



Étape 40: L'assistant lance l'installation et copie les fichiers sur votre système

Étape 41: Cliquez sur "Finish" pour terminer l'installation.

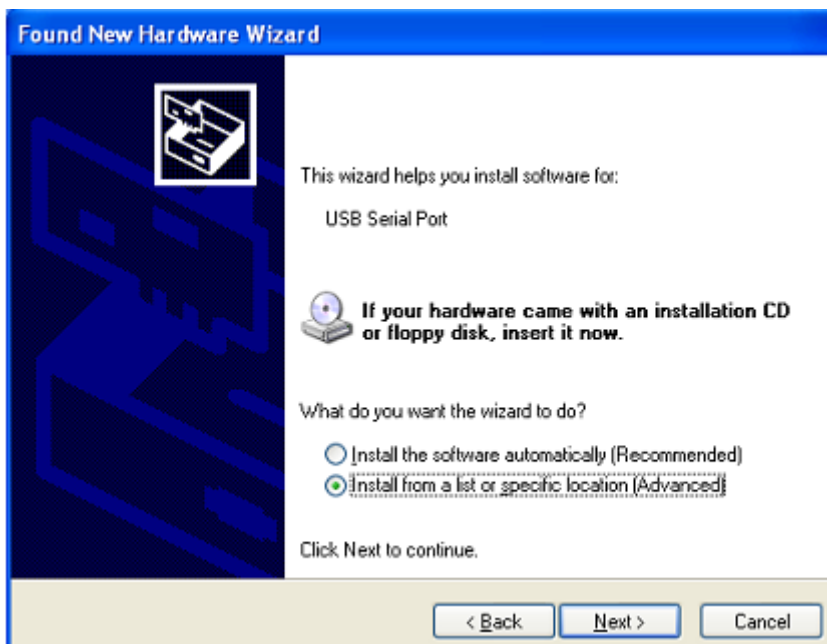


Étape 42: Trouvez le nouveau Hardware

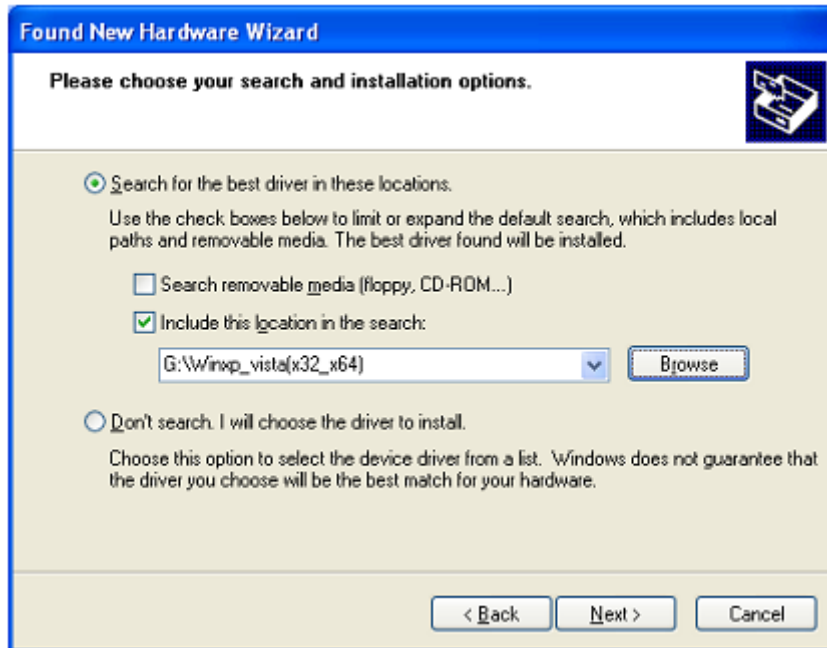
Étape 43: Sélectionnez “No, not this time” , cliquez sur “Next” pour continuer.



Étape 44: Sélectionnez Select “Install from a list or specific location (Advanced)”, cliquez sur “Suivant” pour continuer.



Étape 45: Sélectionnez "Include this location in the search", cliquez sur "Browse" et sélectionnez le pilote correspondant au Systèmes d'exploitation sur le CD. Cliquez sur "Next" pour continuer



Étape 46: Recherche automatique du pilote correspondant sur le CD.

Étape 47: Le logiciel que vous installez pour ce matériel. Cliquez sur "Continue Anyway" pour continuer.



Étape 48: L'assistant lance l'installation et copie les fichiers sur votre système



Étape 49: Cliquez sur "Finish" pour terminer l'installation.

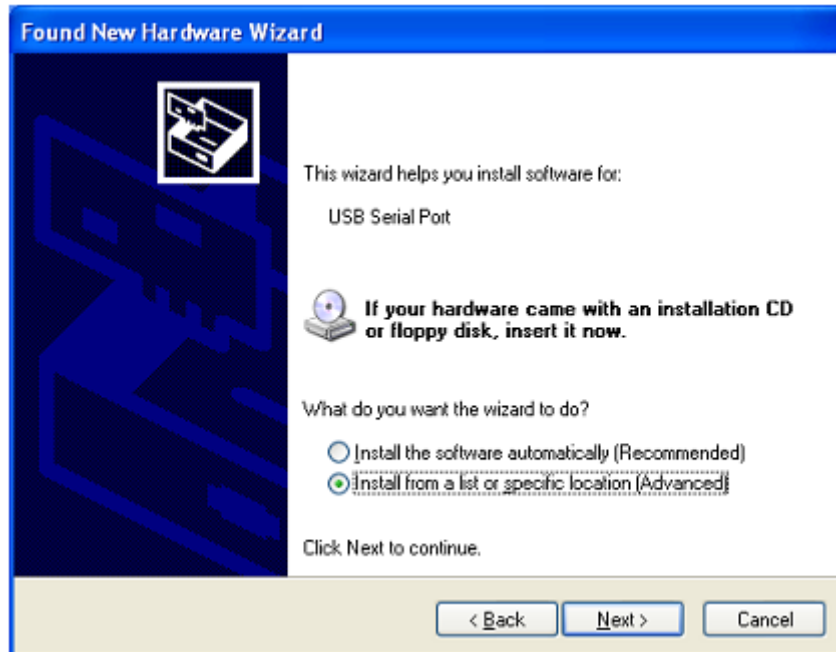


Étape 50: Trouvez le nouveau Hardware

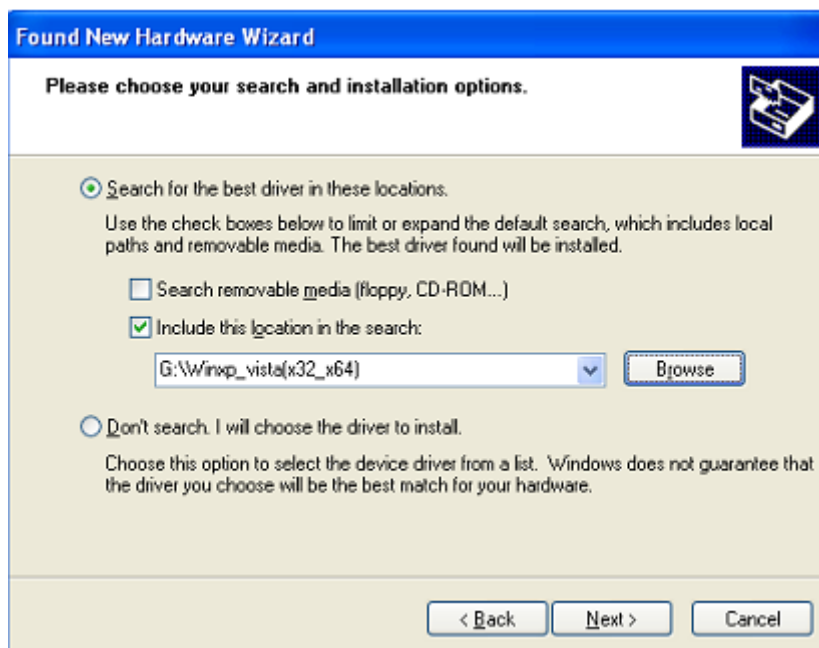
Étape 51: Sélectionnez "No, not this time", cliquez sur "Next" pour continuer.



Étape 52: Sélectionnez Select "Install from a list or specific location (Advanced)", cliquez sur "Suivant" pour continuer.



Étape 53: Sélectionnez "Include this location in the search", cliquez sur "Browse" et sélectionnez le pilote correspondant au Systèmes d'exploitation sur le CD. Cliquez sur "Next" pour continuer



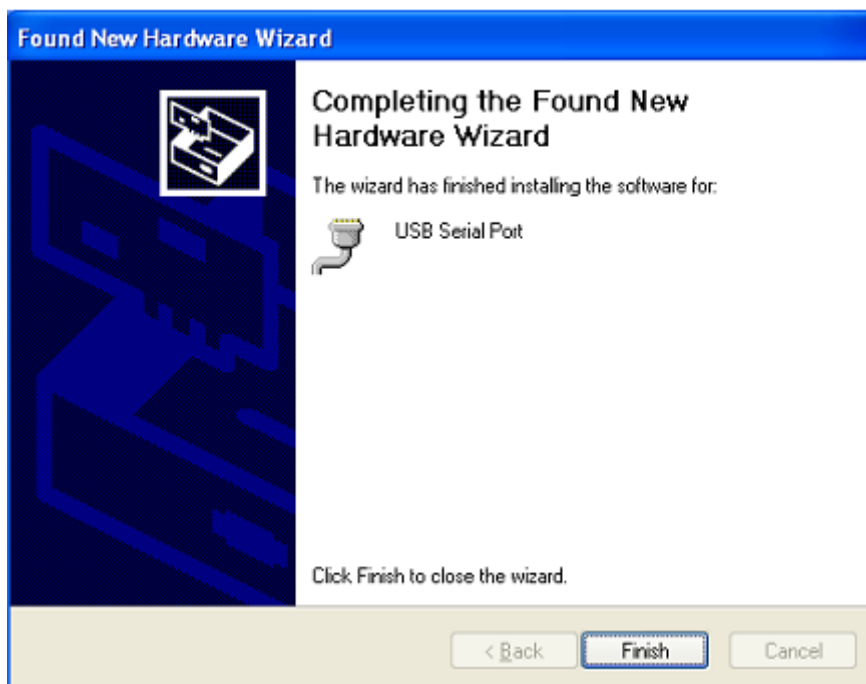
Étape 54: Recherche automatique du pilote correspondant sur le CD.

Étape 55: Le logiciel que vous installez pour ce matériel. Cliquez sur "Continue Anyway" pour continuer



Étape 56: L'assistant lance l'installation et copie les fichiers sur votre système

Étape 57: Cliquez sur "Finish" pour terminer l'installation.

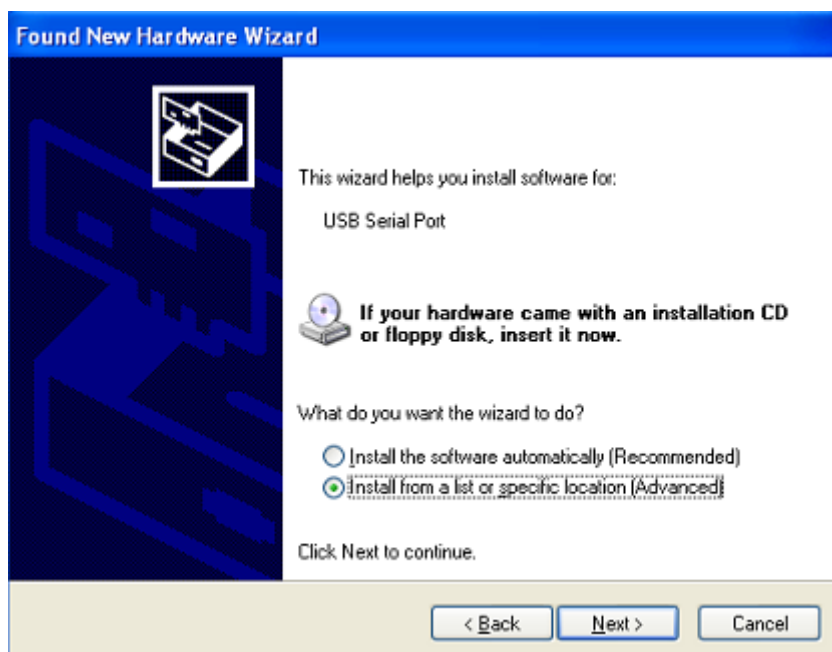


Étape 58: Trouvez le nouveau Hardware

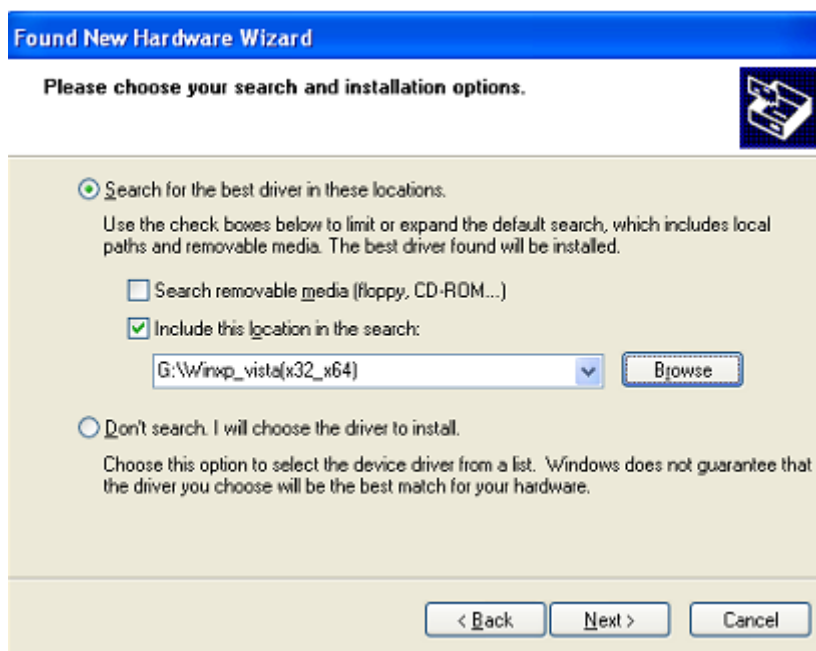
Étape 59: Sélectionnez “No, not this time”, cliquez sur “Next” pour continuer.



Étape 60: Sélectionnez Select “Install from a list or specific location (Advanced)”, cliquez sur “Suivant” pour continuer.



Étape 61: Sélectionnez "Include this location in the search", cliquez sur "Browse" et sélectionnez le pilote correspondant au Systèmes d'exploitation sur le CD. Cliquez sur "Next" pour continuer



Étape 62: Recherche automatique du pilote correspondant sur le CD.

Étape 63: Le logiciel que vous installez pour ce matériel. Cliquez sur "Continue Anyway" pour continuer

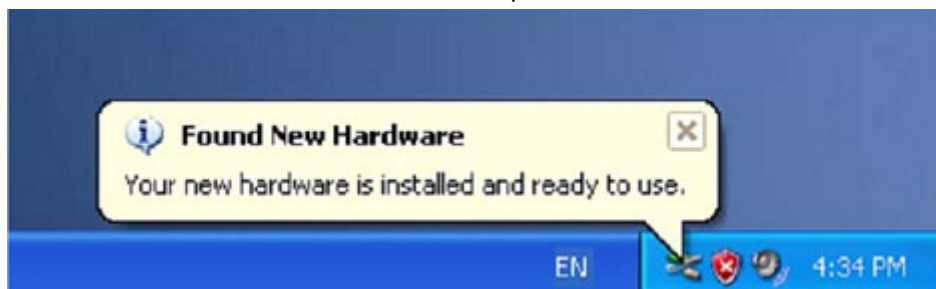


Étape 64: L'assistant lance l'installation et copie les fichiers sur votre système

Étape 65: Cliquez sur "Finish" pour terminer l'installation.



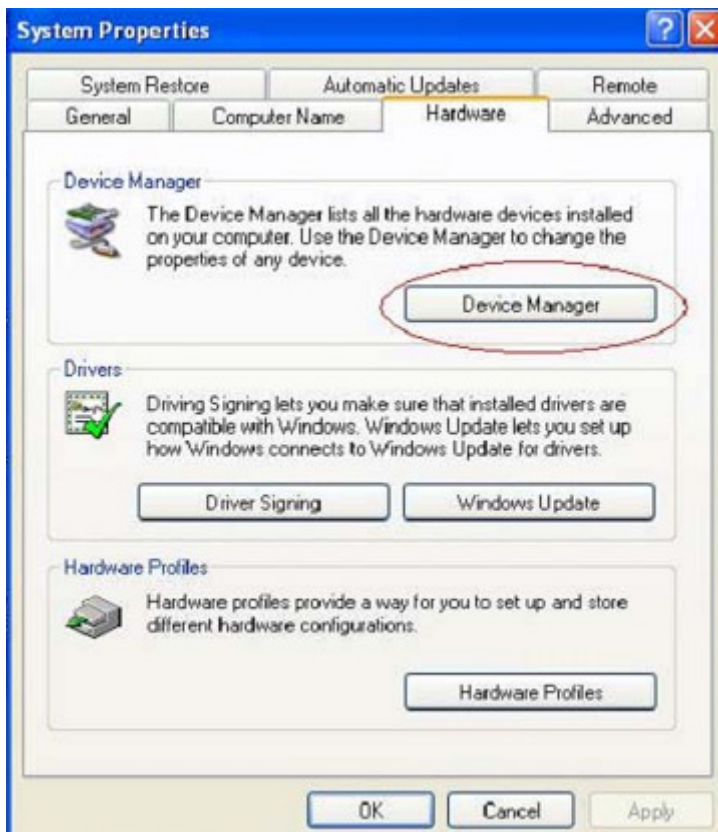
Étape 66: Votre nouveau matériel est installé et prêt à être utilisé.

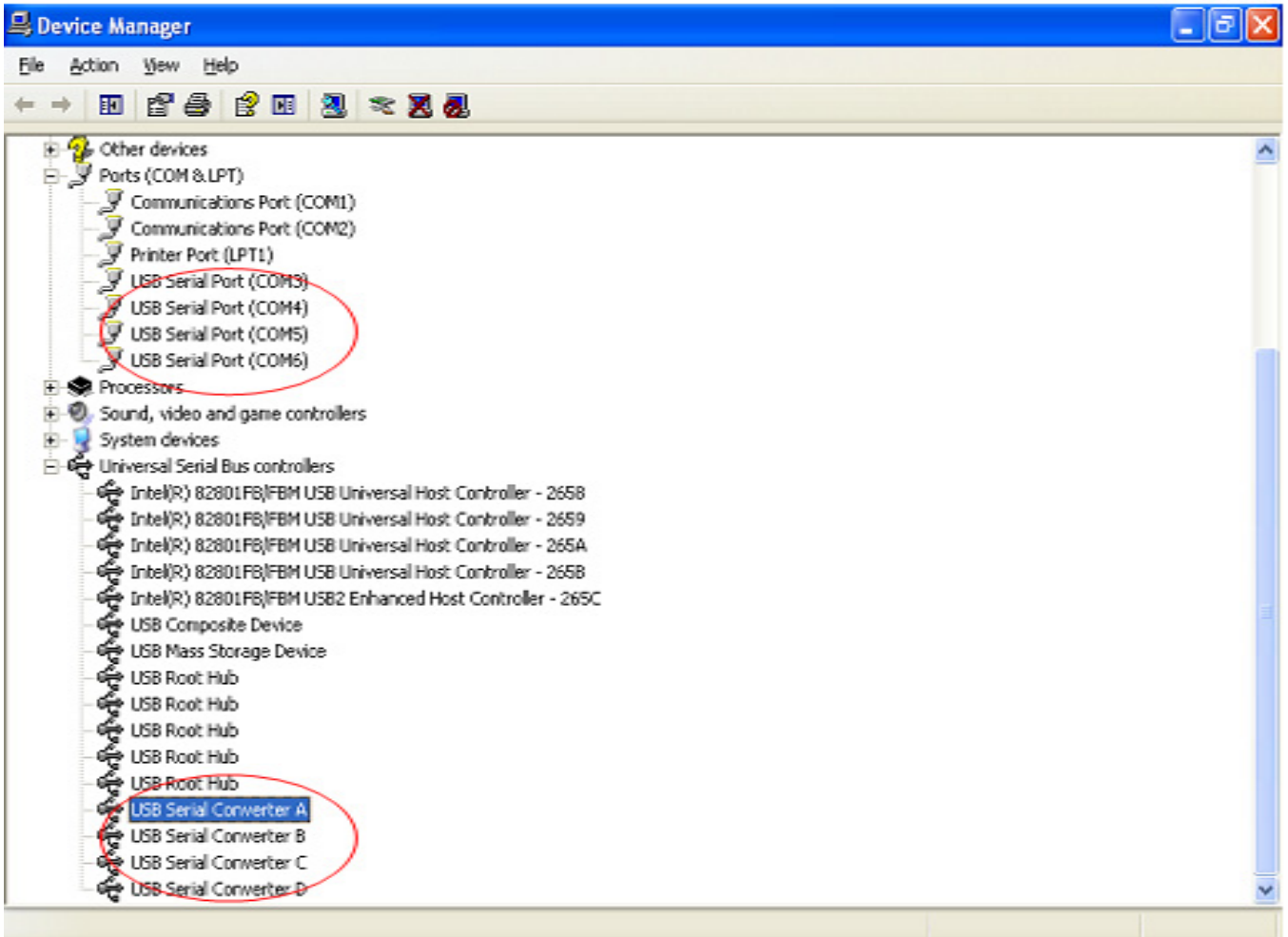


Étape 67: Si vous voulez le voir, cliquez avec le bouton droit sur “my computer”, puis cliquez sur “Properties” .



Étape 68: Sélectionnez “Device Manager” dans l'onglet “Hardware” de l'écran “System Properties”, cliquez dessus, vous pouvez voir les dispositifs installés sur votre ordinateur, reportez-vous à la figure suivante :





Étape 69: Installation terminée.

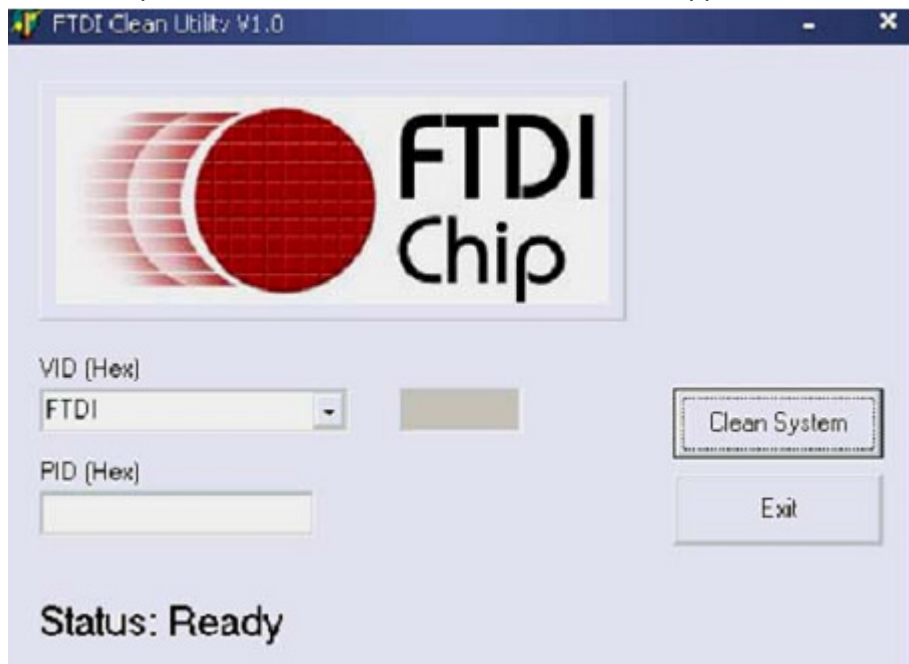
### Désinstaller le pilote :

1. Ouvrez les pilotes de ce produit, reportez-vous à la figure suivante :

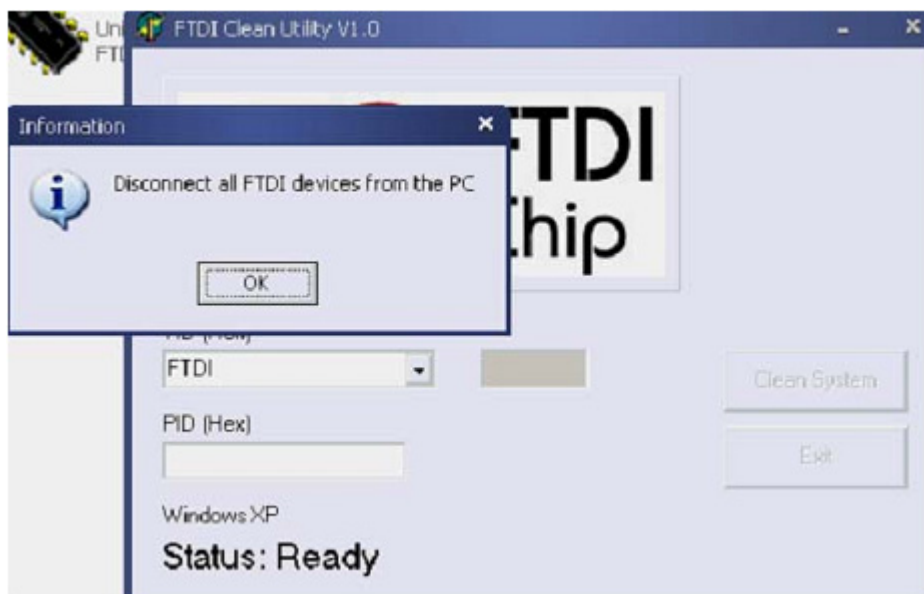




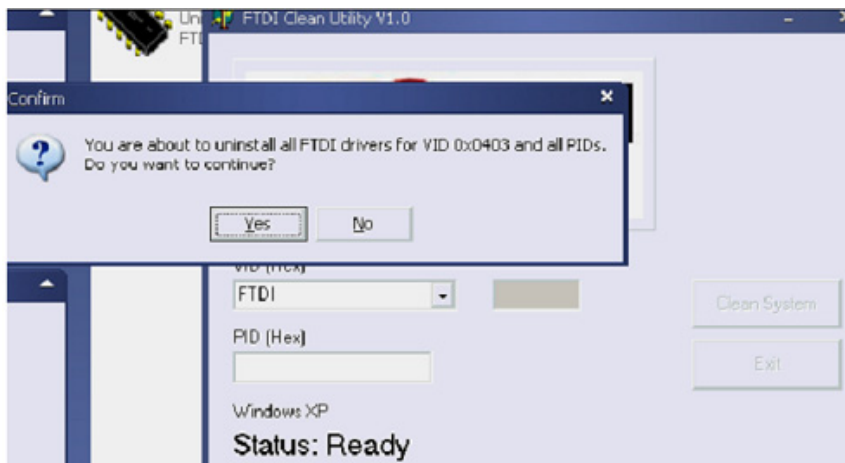
2. Double cliquez sur "FTClen.exe" ; l'interface suivante apparaît :



3. Cliquez sur "Clean System" ; l'interface suivante apparaît :



4. Déconnectez le USB des Serial Converter de l'ordinateur, cliquez sur "ok", l'interface suivante apparaît, cliquez sur "Yes"



5. Cliquez sur "No" pour désinstaller le pilote.



6. Lorsque la désinstallation est terminée, cliquez sur "Exit" pour quitter le programme de désinstallation.



Indication : En cas de mauvaise installation et d'une utilisation non conforme dans les habitations, l'appareil peut provoquer des perturbations chez les appareils radios et autres appareils électroniques. Il s'agit d'une utilisation conforme lorsque l'appareil est utilisé, dans la mesure du possible, avec des câbles de connexion blindés (pour les produits de réseau informatique, utiliser, en outre, des câbles blindés de catégorie 5 ou plus). L'appareil a été testé et se trouve dans les limites pour les accessoires informatiques de classe B conformément aux exigences de l'EN 55022. Mise en garde : Ce produit est conforme à la classe de contrôle B - il peut provoquer des perturbations de fonctionnement dans les habitations ; dans ce cas, l'opérateur peut exiger d'appliquer des mesures appropriées et de s'y tenir. Déclaration de conformité : L'appareil satisfait les exigences de compatibilité CEM conformément à l'EN 55022 de classe B pour les équipements de traitement de l'information (ITE) et l'EN 55024. Les appareils disposant d'une alimentation en courant externe ou intégrée sont toujours conforme aux exigences de l'EN 61000-3-2 et EN 61000-3-3. De cette façon, les exigences fondamentales de sécurité de la directives EMC 2004/108/EC sont satisfaites. La conformité CE a été démontrée. Les déclarations correspondantes sont disponibles auprès du fabricant.

www.assmann.com  
ASSMANN Electronic GmbH  
Auf dem Schüffel 3  
58513 Lüdenscheid  
Allemagne