



CONVERTIDOR USB A SERIAL



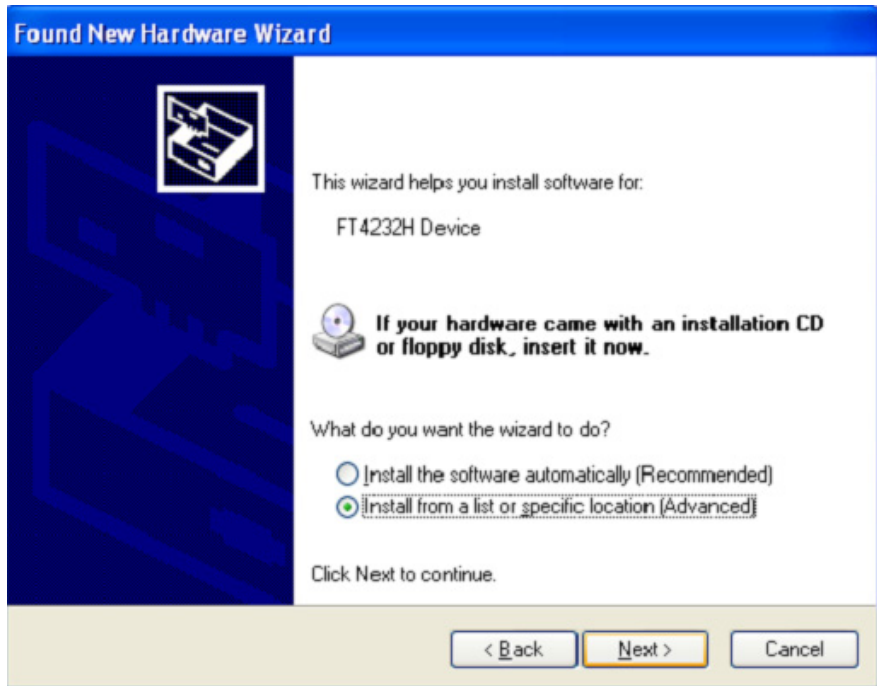
**Guía de Instalación Rápida
Windows 2000/XP**

DA-70159

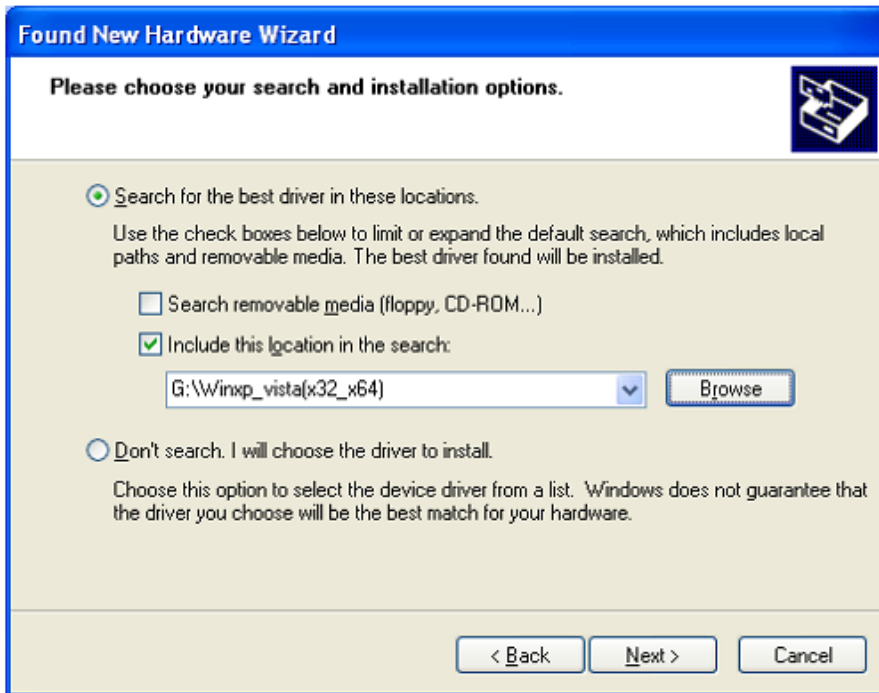
- Paso 1: Inserte el CD con los Drivers de este producto en la unidad CD-ROM
- Paso 2: Conecte el dispositivo a un puerto USB libre de su PC, y aparecerá el asistente de nuevo hardware encontrado.
- Paso 3: Seleccione No, not this time”, y a continuación haga clic en “Next” para continuar.



- Paso 4: Seleccione “Install from a list or specific location (Advanced)”, y a continuación haga clic en “Next” para continuar.

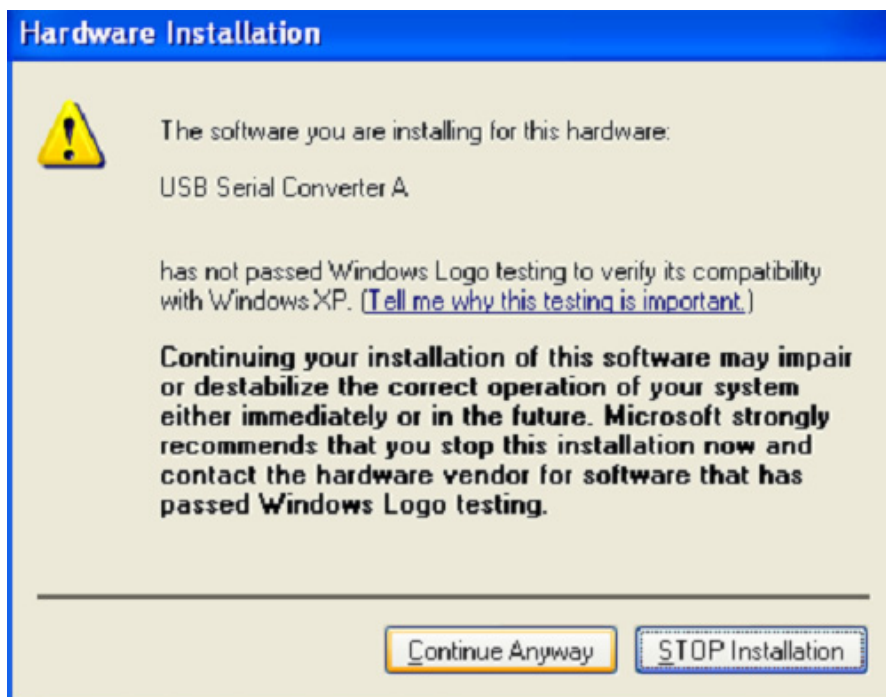


Paso 5: Seleccione "Include this location in the search", haga clic en "Browse" y escoja el driver para el SO correspondiente en el CD. Haga clic en "Next" para continuar

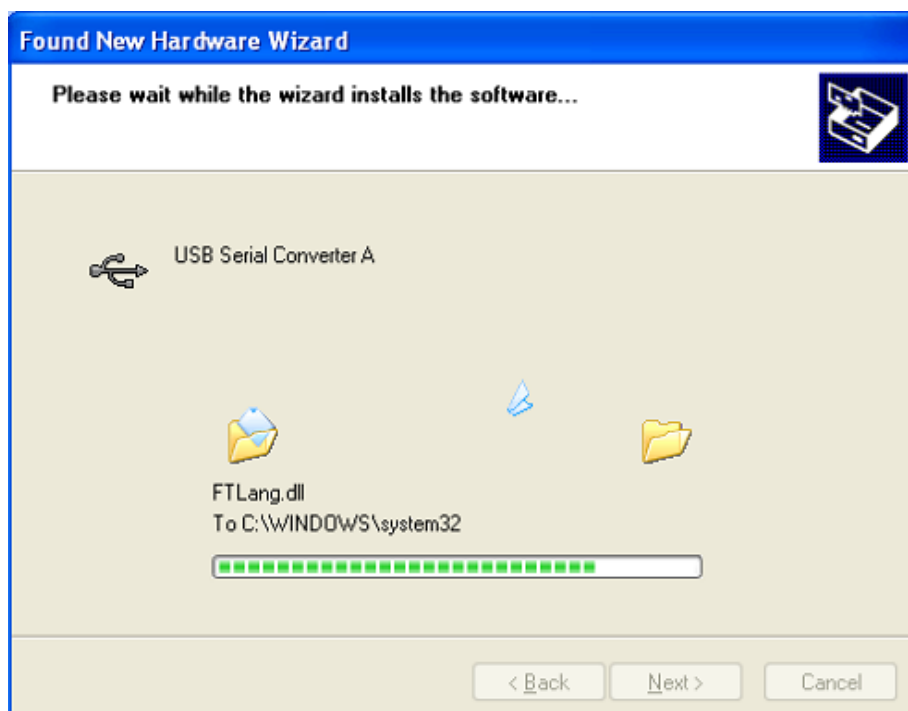


Paso 6: Búsqueda automática del driver correspondiente en el CD.

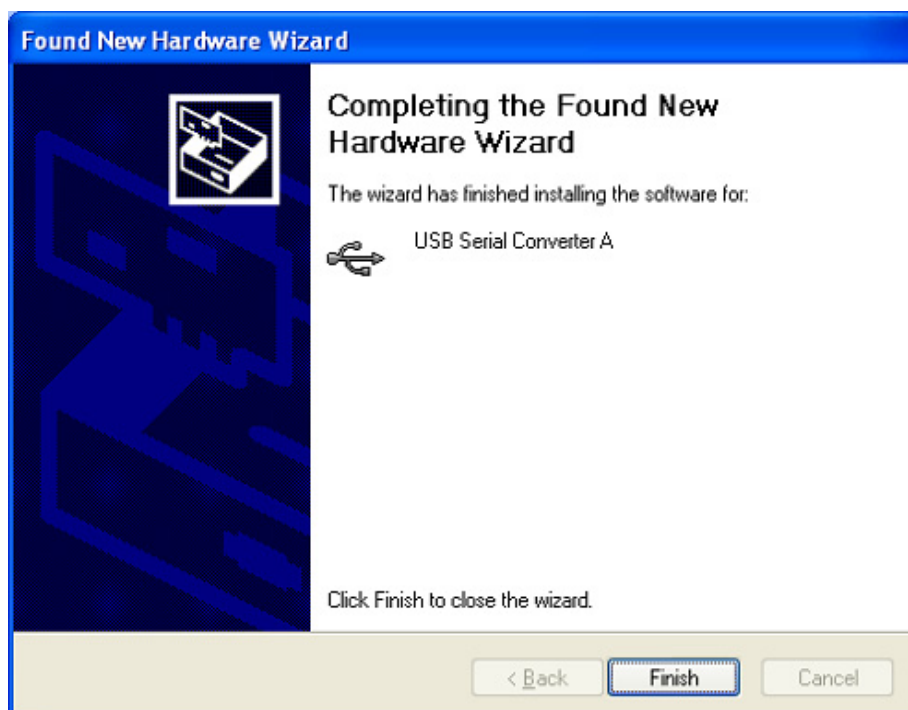
Paso 7: El software que está instalando para este hardware, haga clic en "Continue anyway" para continuar.



Paso 8: El asistente ha comenzado la instalación y copia de archivos en su Sistema



Paso 9: Haga clic en "Finish" para cerrar el asistente.

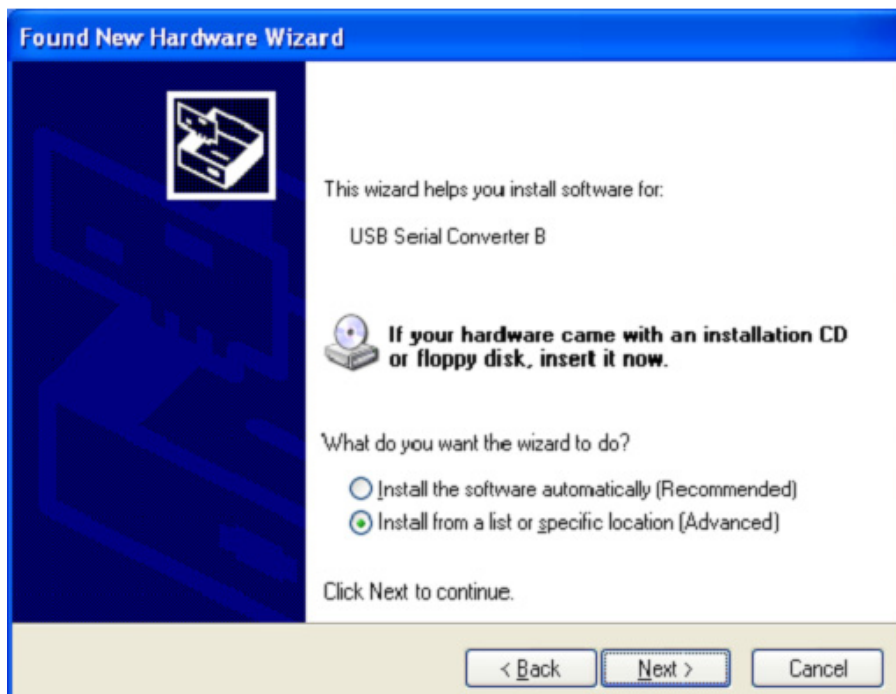


Paso 10: Encontrar nuevo Hardware

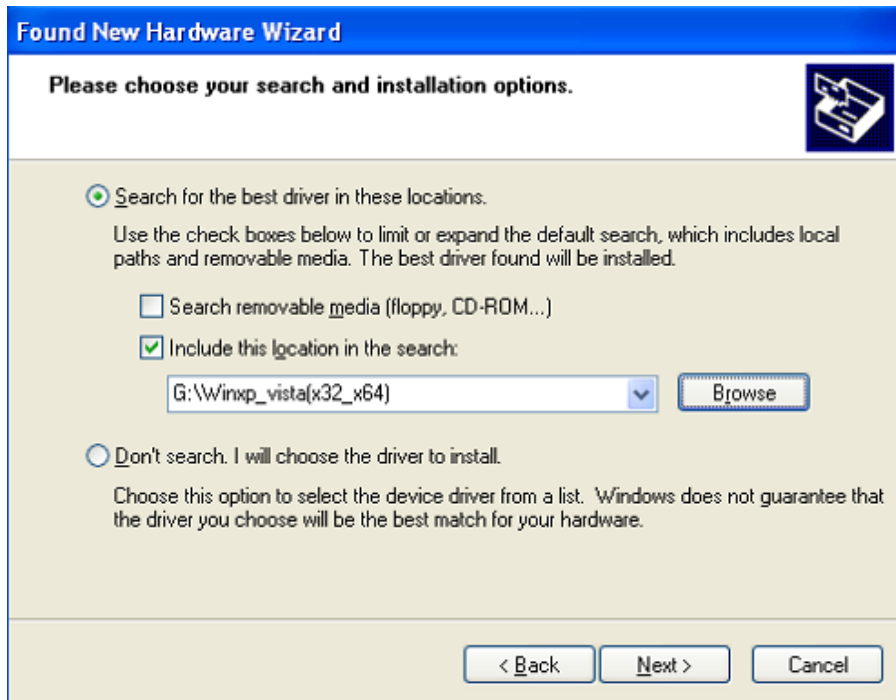
Paso 11: Seleccione No,not this time”, y a continuación haga clic en “Next” para continuar.



Paso 12: Seleccione “Install from a list or specific location (Advanced)”, y a continuación haga clic en “Next” para continuar.



Paso13: Seleccione "Include this location in the search", haga clic en "Browse" y escoja el driver para el SO correspondiente en el CD. Haga clic en "Next" para continuar



Paso14: Búsqueda automática del driver correspondiente en el CD.

Paso15: El software que está instalando para este hardware, haga clic en "Continue anyway" para continuar.



Paso 16: El asistente ha comenzado la instalación y copia de archivos en su sistema

Paso17: Haga clic en "Finish" para cerrar el asistente.



Paso 18: Encontrar nuevo Hardware

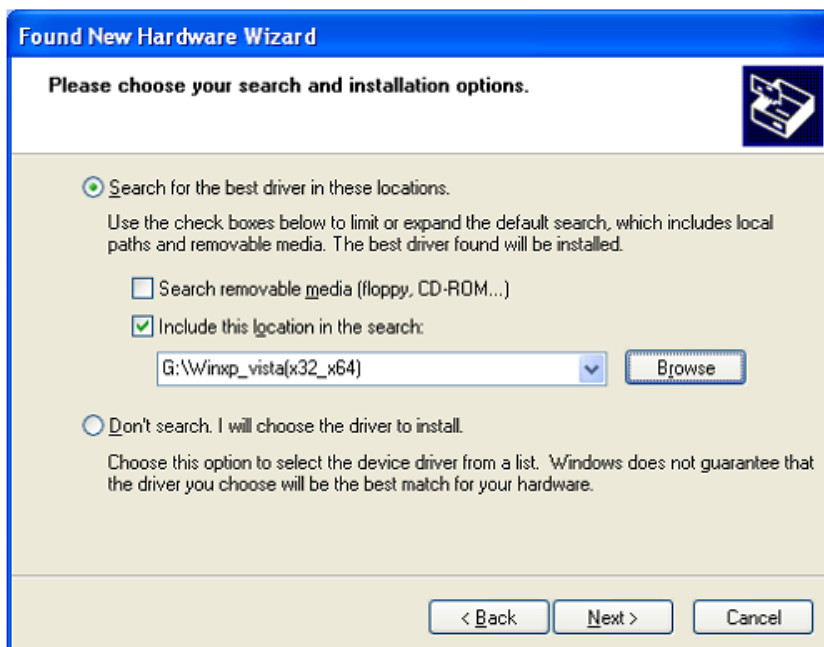
Paso 19: Seleccione No,not this time", y a continuación haga clic en "Next" para continuar.



Paso 20: Seleccione "Install from a list or specific location (Advanced)", y a continuación haga clic en "Next" para continuar.



Paso 21: Seleccione "Include this location in the search", haga clic en "Browse" y escoja el driver para el SO correspondiente en el CD. Haga clic en "Next" para continuar



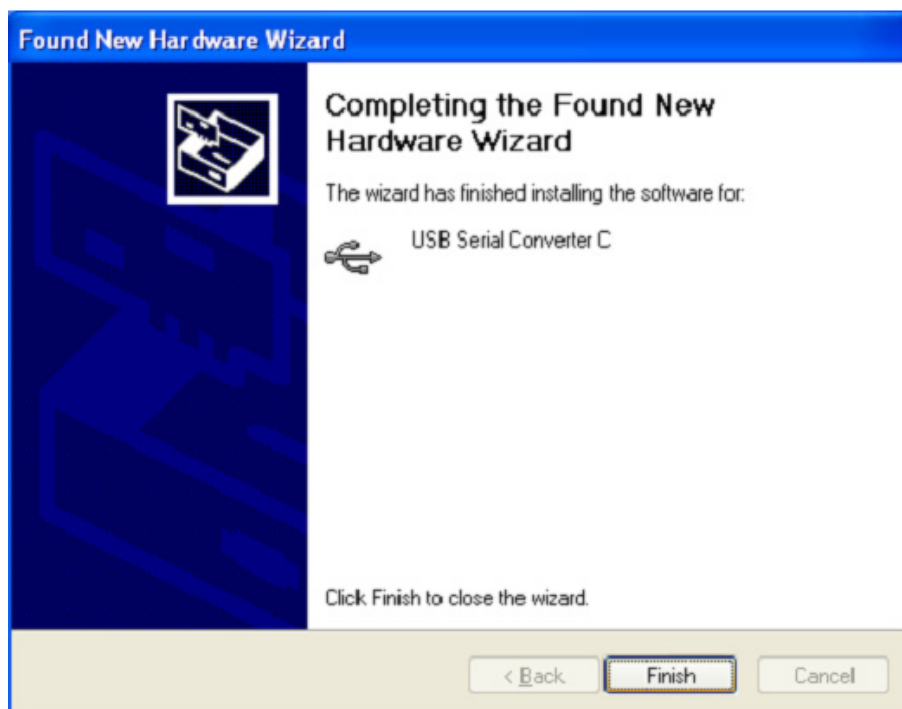
Paso 22: Búsqueda automática del driver correspondiente en el CD.

Paso 23: El software que está instalando para este hardware, haga clic en “Continue anyway” para continuar.



Paso 24: El asistente ha comenzado la instalación y copia de archivos en su sistema

Paso 25: Haga clic en “Finish” para cerrar el asistente.

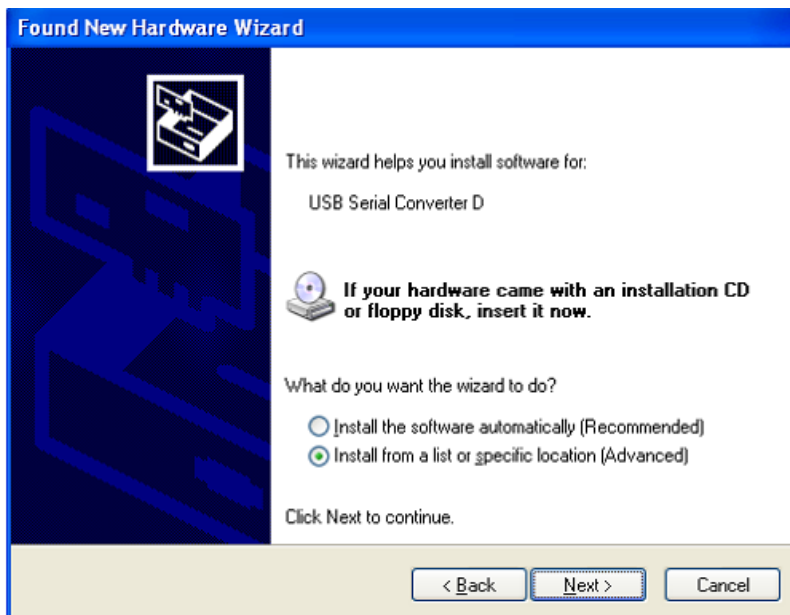


Paso 26: Encontrar nuevo Hardware

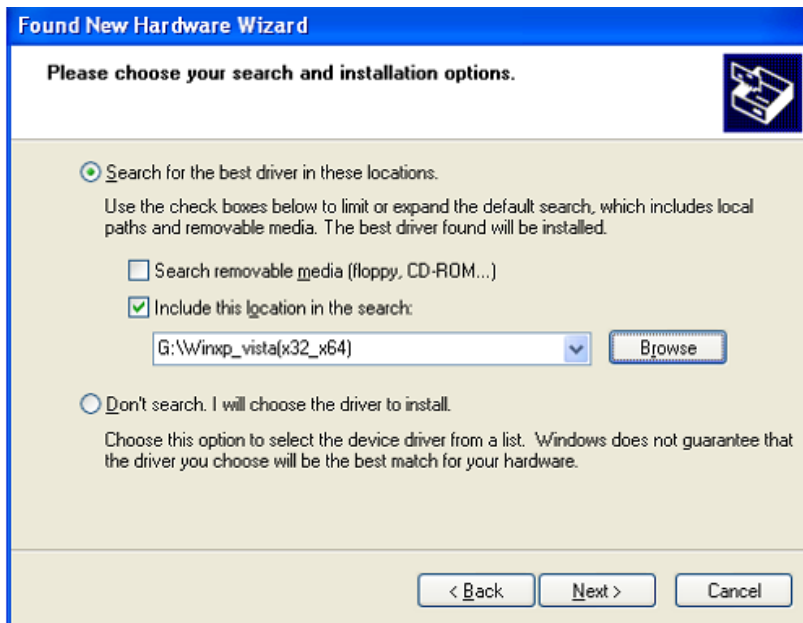
Paso 27: Seleccione No,not this time”, y a continuación haga clic en “Next” para continuar.



Paso 28: Seleccione “Install from a list or specific location (Advanced)”, y a continuación haga clic en “Next” para continuar.



Paso 29: Seleccione "Include this location in the search", haga clic en "Browse" y escoja el driver para el SO correspondiente en el CD. Haga clic en "Next" para continuar



Paso 30: Búsqueda automática del driver correspondiente en el CD.

Paso 31: El software que está instalando para este hardware, haga clic en "Continue anyway" para continuar.



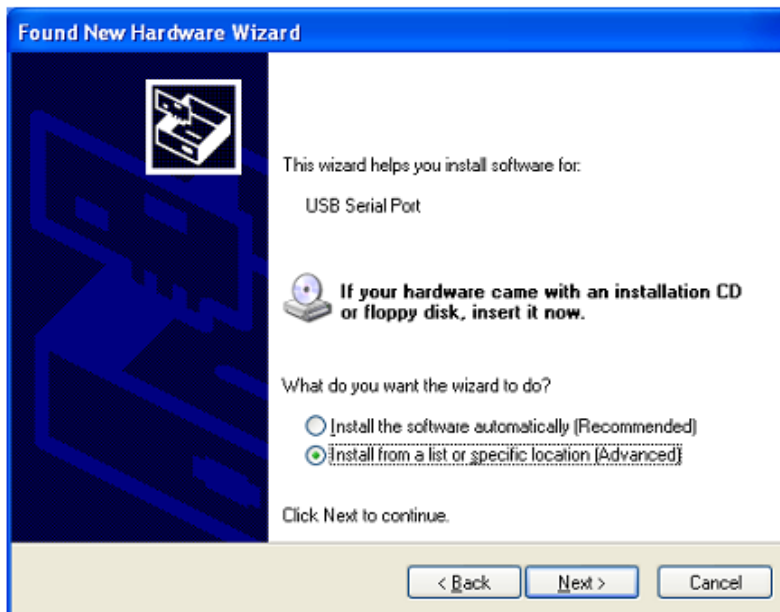
Paso 32: El asistente ha comenzado la instalación y copia de archivos en su sistema

Paso 33: Haga clic en "Finish" para cerrar el asistente.

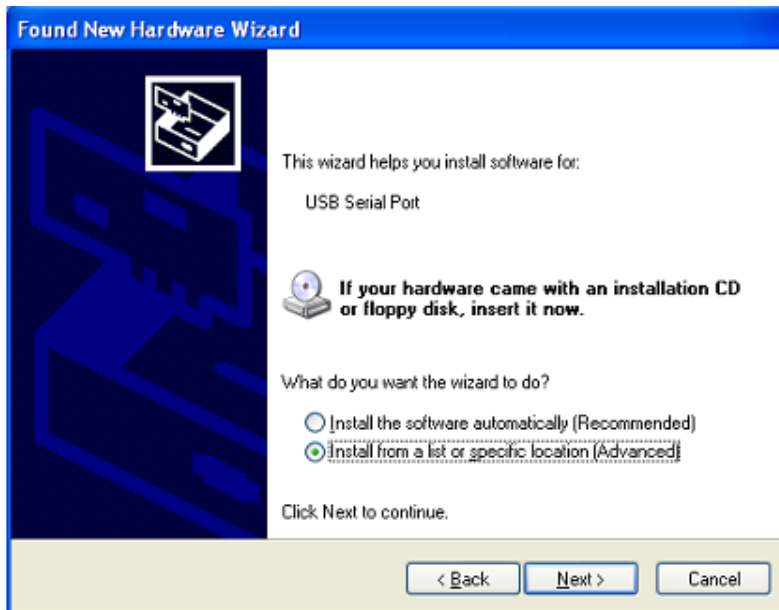


Paso 34: Encontrar nuevo Hardware

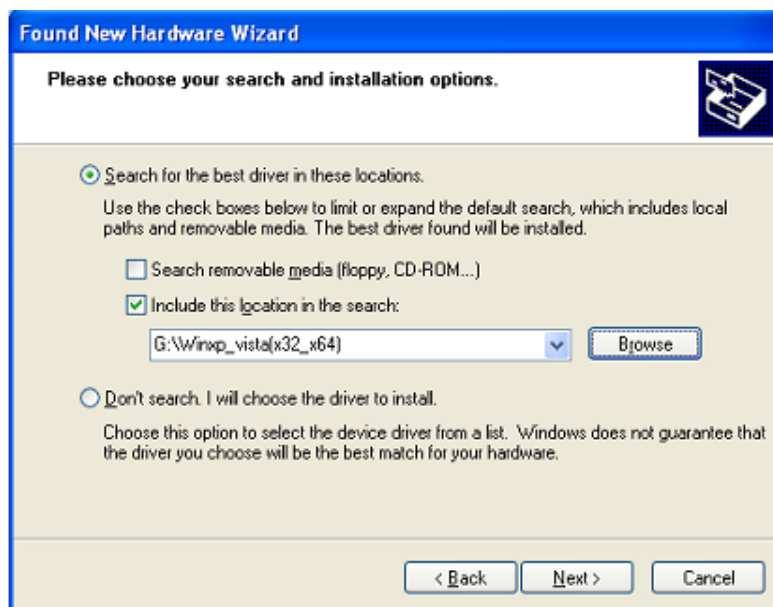
Paso 35: Seleccione No,not this time", y a continuación haga clic en "Next" para continuar.



Paso 36: Seleccione "Install from a list or specific location (Advanced)", y a continuación haga clic en "Next" para continuar.



Paso 37: Seleccione "Include this location in the search", haga clic en "Browse" y escoja el driver para el SO correspondiente en el CD. Haga clic en "Next" para continuar



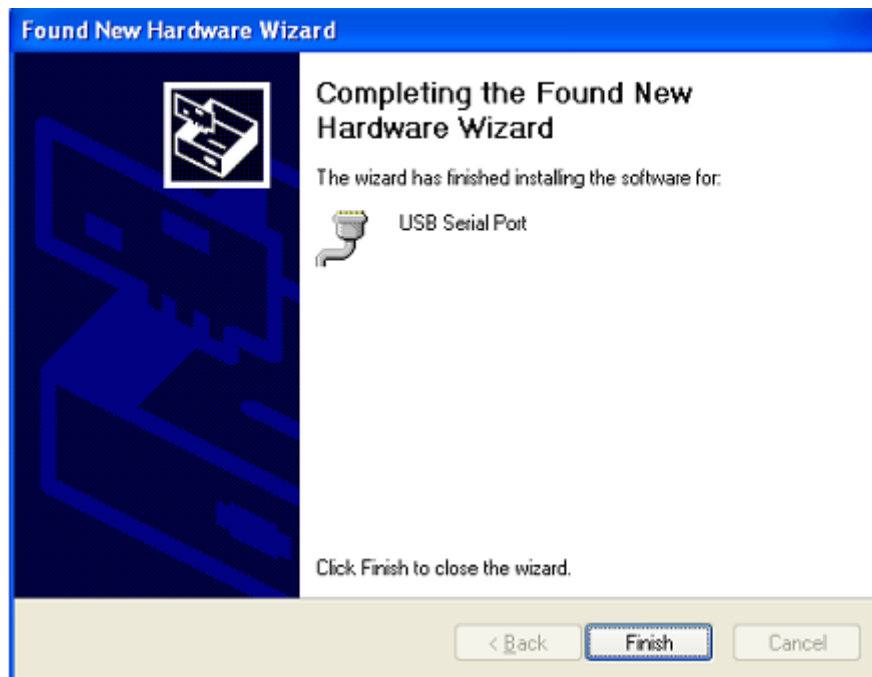
Paso 38: Búsqueda automática del driver correspondiente en el CD.

Paso 39: El software que está instalando para este hardware, haga clic en “Continue anyway” para continuar.



Paso 40: El asistente ha comenzado la instalación y copia de archivos en su sistema

Paso 41: Haga clic en “Finish” para cerrar el asistente.

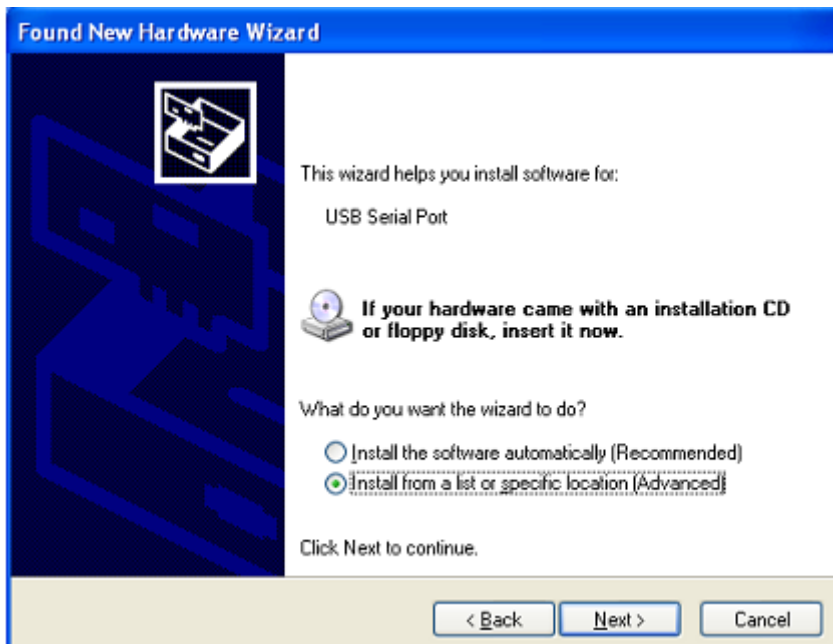


Paso 42: Encontrar nuevo Hardware

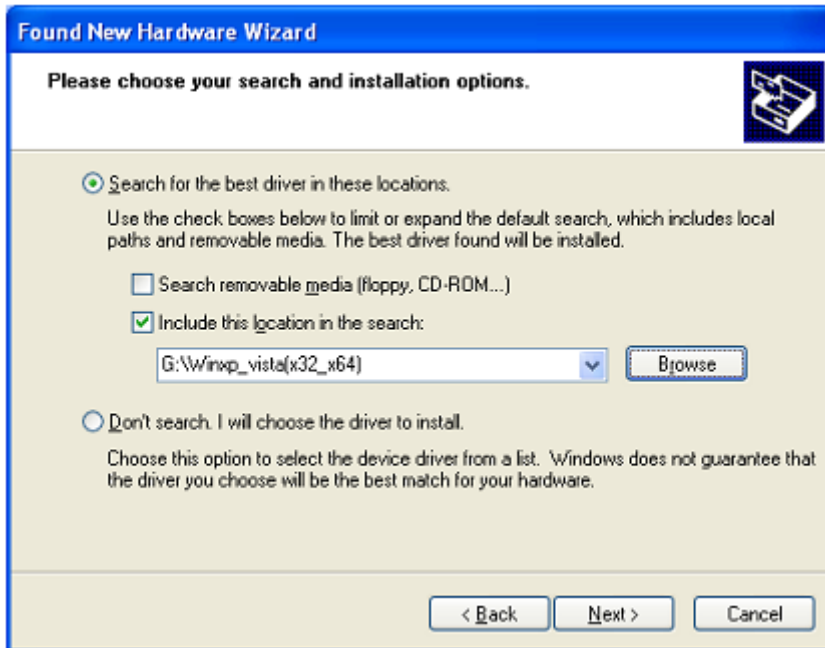
Paso 43: Seleccione No,not this time”, y a continuación haga clic en “Next” para continuar.



Paso 44: Seleccione “Install from a list or specific location (Advanced)”, y a continuación haga clic en “Next” para continuar.



Paso 45: Seleccione "Include this location in the search", haga clic en "Browse" y escoja el driver para el SO correspondiente en el CD. Haga clic en "Next" para continuar



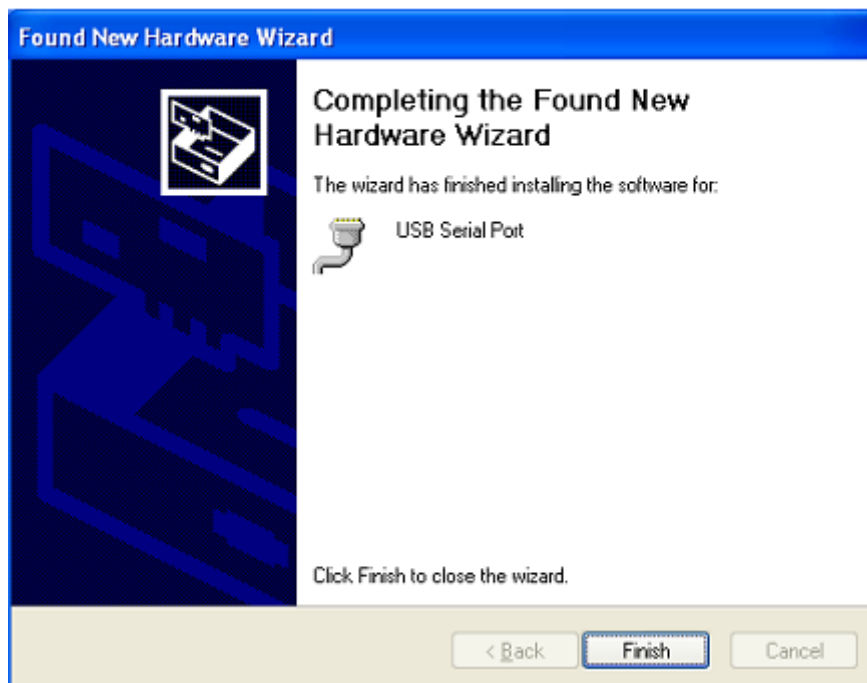
Paso 46: Búsqueda automática del driver correspondiente en el CD.

Paso 47: El software que está instalando para este hardware, haga clic en "Continue anyway" para continuar..



Paso 48: El asistente ha comenzado la instalación y copia de archivos en su sistema

Paso 49: Haga clic en "Finish" para cerrar el asistente.

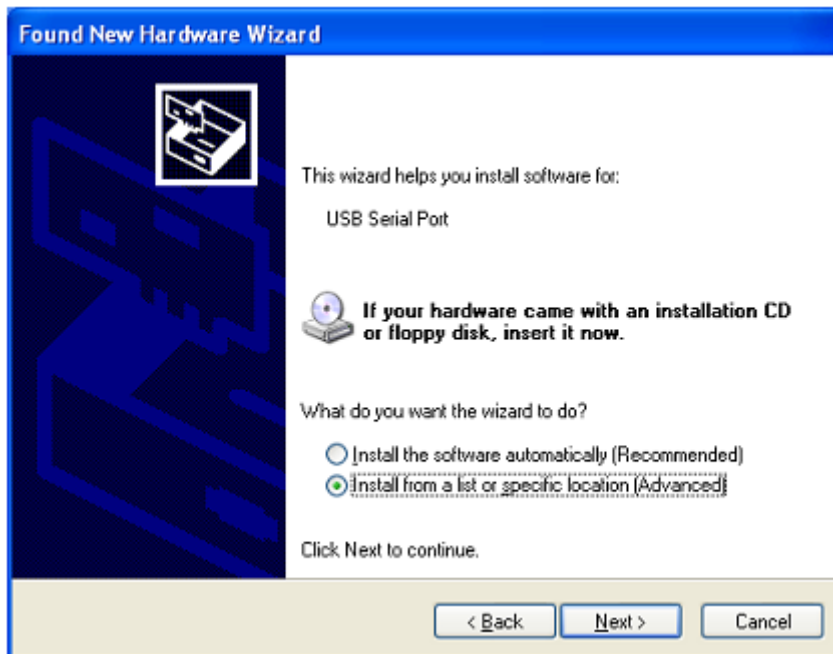


Paso 50: Encontrar nuevo Hardware

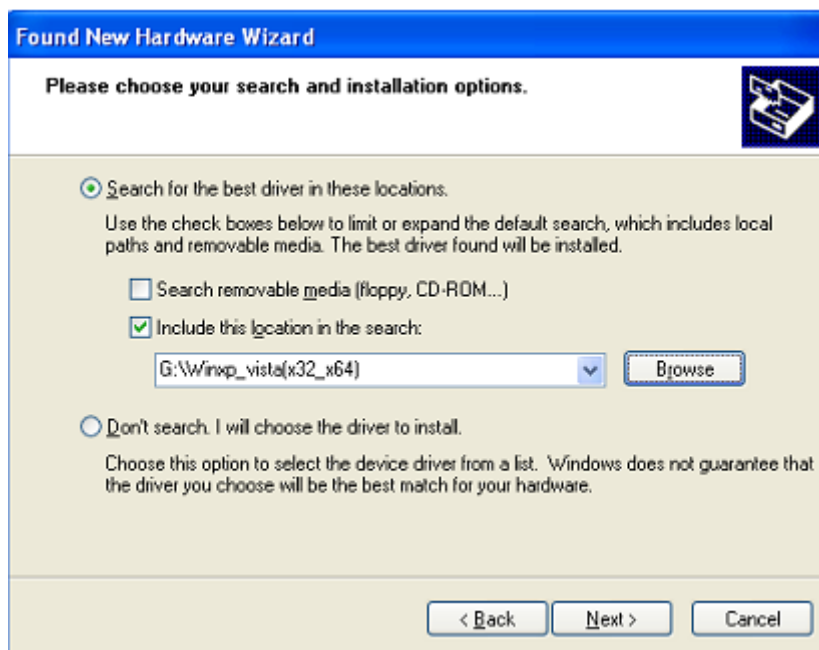
Paso 51: Seleccione No,not this time", y a continuación haga clic en "Next" para continuar.



Paso 52: Seleccione "Install from a list or specific location (Advanced)", y a continuación haga clic en "Next" para continuar.



Paso 53: Seleccione "Include this location in the search", haga clic en "Browse" y escoja el driver para el SO correspondiente en el CD. Haga clic en "Next" para continuar



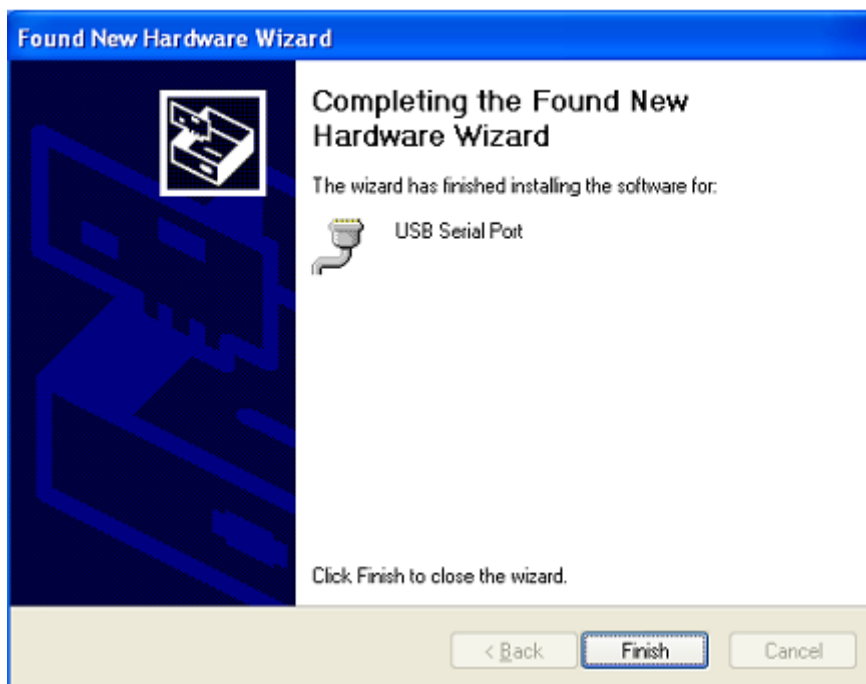
Paso 54: Búsqueda automática del driver correspondiente en el CD.

Paso 55: El software que está instalando para este hardware, haga clic en “Continue anyway” para continuar.



Paso 56: El asistente ha comenzado la instalación y copia de archivos en su sistema

Paso 57: Haga clic en “Finish” para cerrar el asistente.

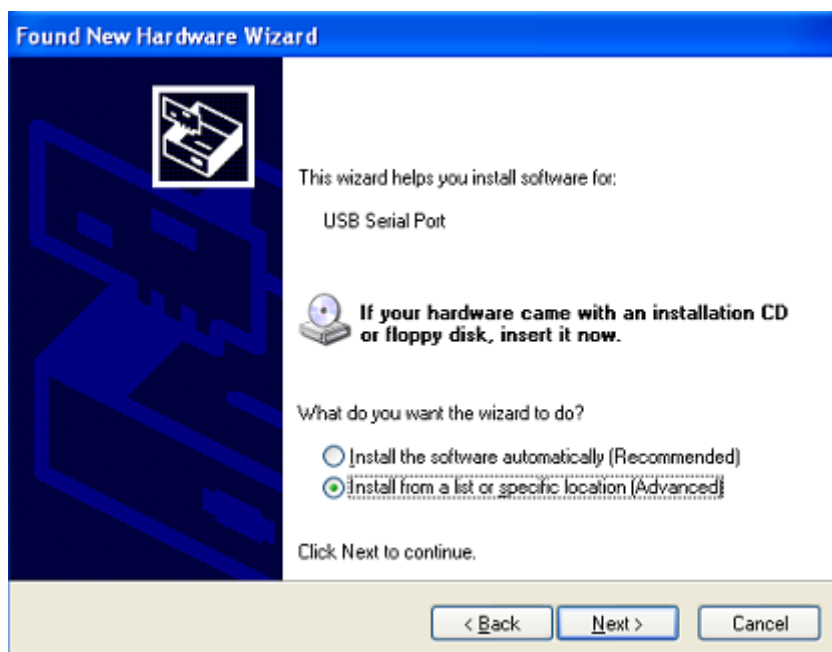


Paso 58: Encontrar nuevo Hardware

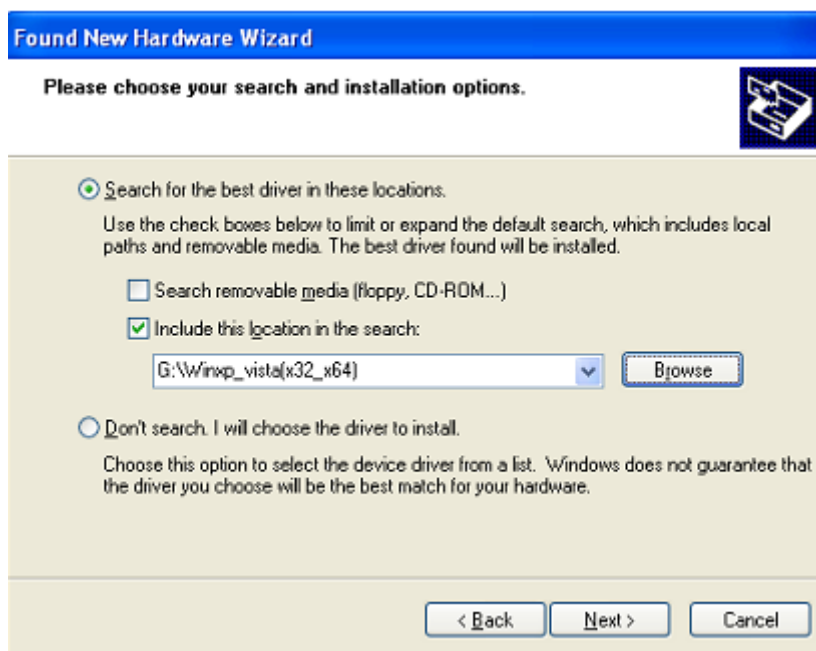
Paso 59: Seleccione No,not this time”, y a continuación haga clic en “Next” para continuar.



Paso 60: Seleccione “Install from a list or specific location (Advanced)”, y a continuación haga clic en “Next” para continuar.



Paso 61: Seleccione "Include this location in the search", haga clic en "Browse" y escoja el driver para el SO correspondiente en el CD. Haga clic en "Next" para continuar



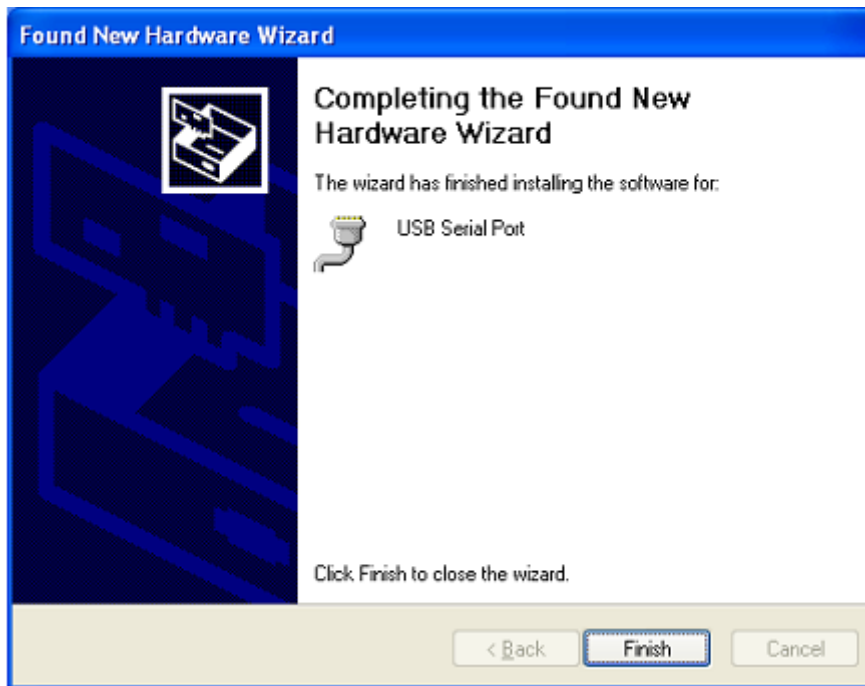
Paso 62: Búsqueda automática del driver correspondiente en el CD.

Paso 63: El software que está instalando para este hardware, haga clic en "Continue anyway" para continuar.

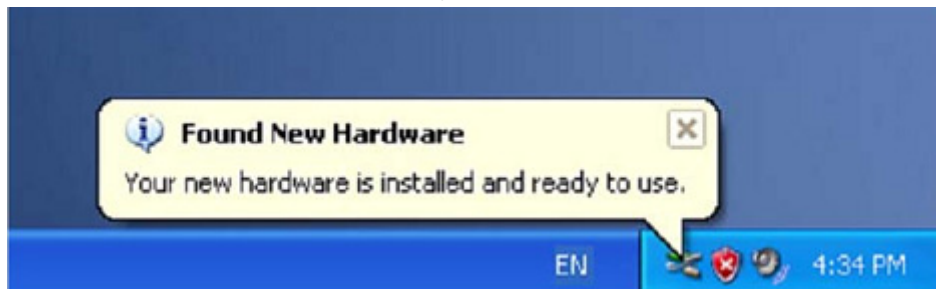


Paso 64: El asistente ha comenzado la instalación y copia de archivos en su sistema

Paso 65: Haga clic en "Finish" para cerrar el asistente.



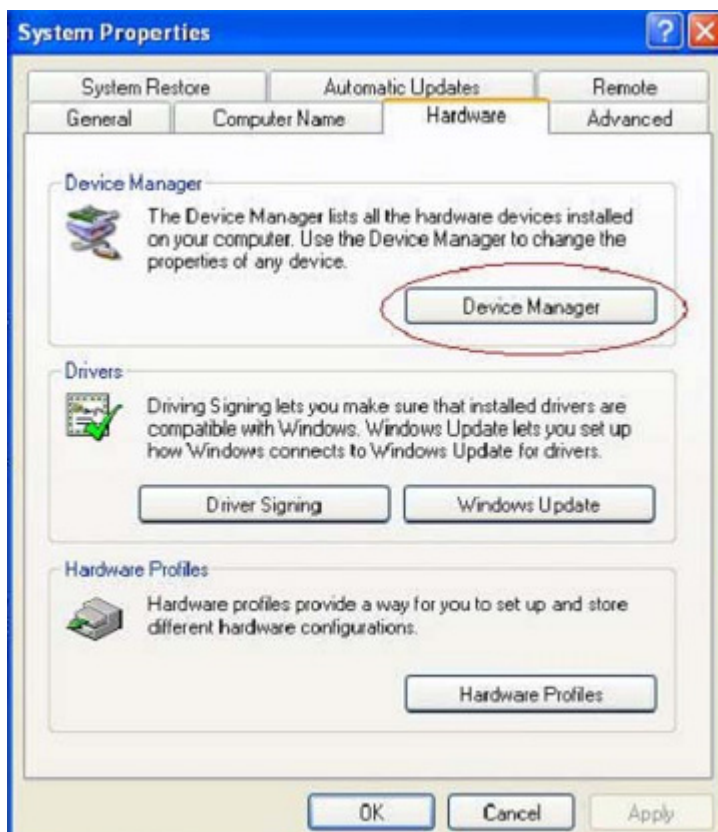
Paso 66: Su nuevo hardware está instalado y listo para usarse.

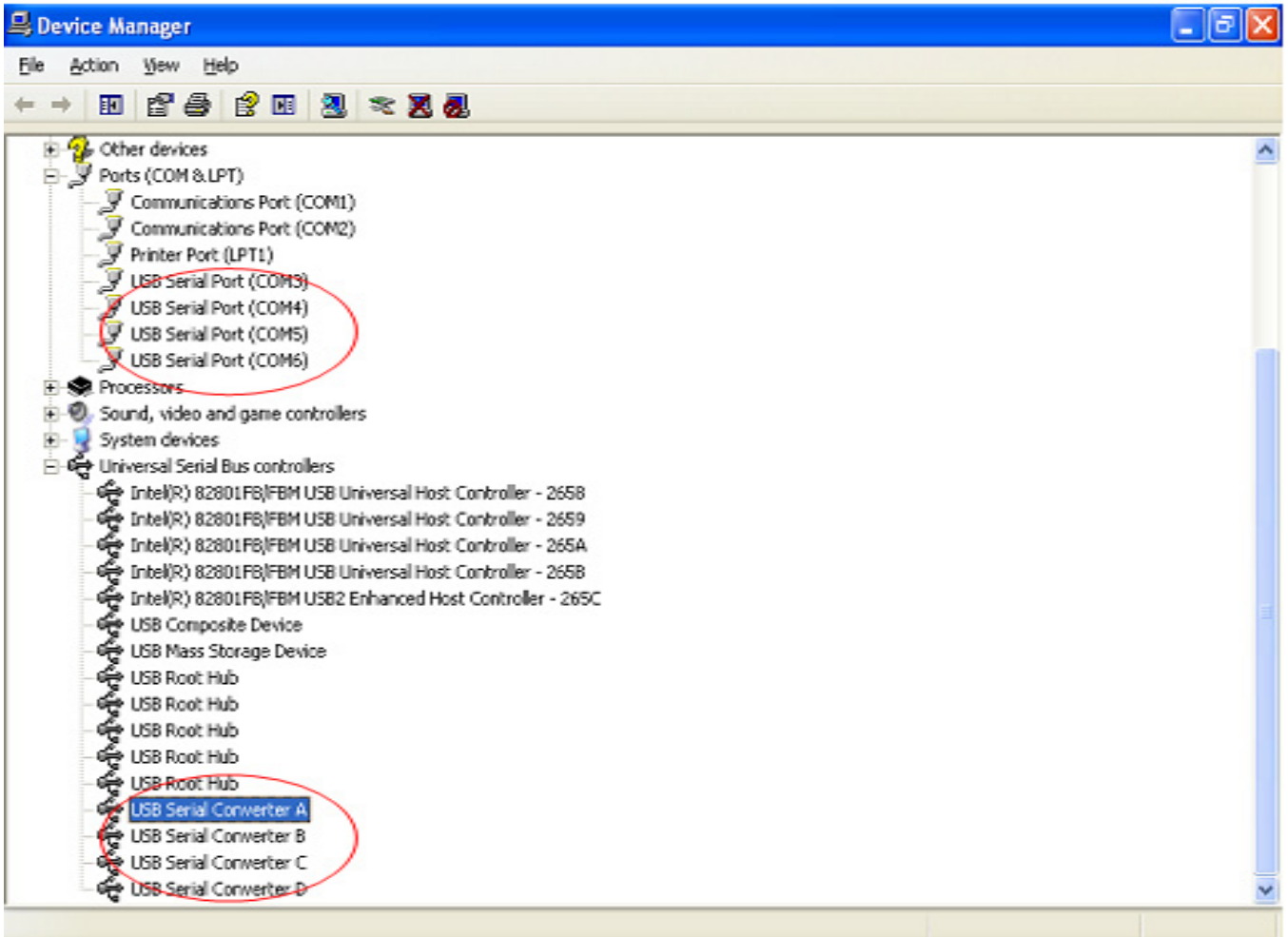


Paso 67: Si desea verlo, haga clic con el botón derecho en “my computer”, y a continuación en “Properties”



Paso 68: Seleccione “Device Manager” en la pestaña “Hardware” de la interfaz “System Properties”, haga clic en él y podrá ver los dispositivos instalados en su ordenador, por favor consulte el siguiente gráfico:





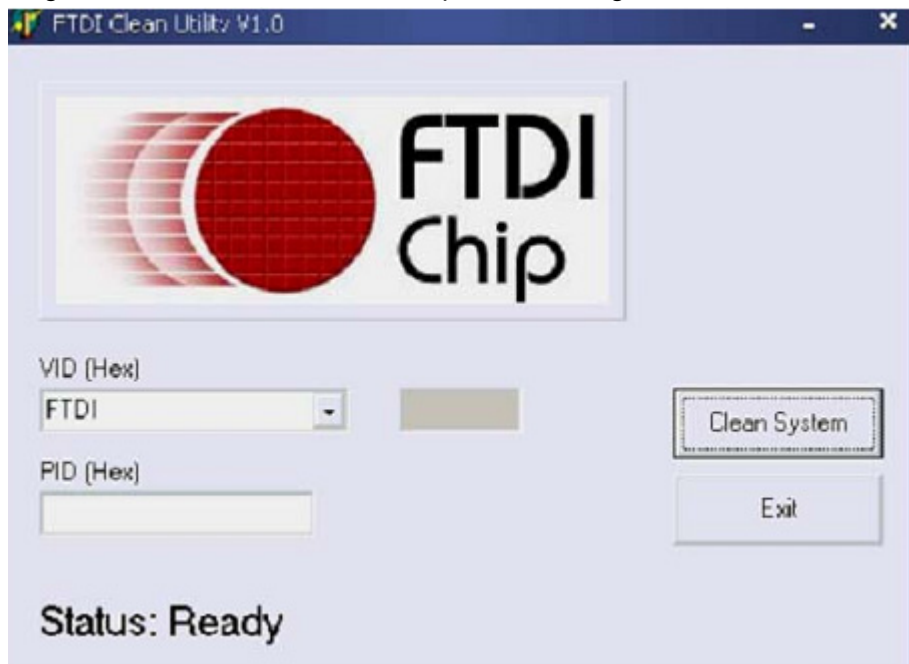
Paso 69: Instalación terminada.

Desinstalar el Driver:

1. Abra los drivers de este producto, por favor consulte el siguiente gráfico:



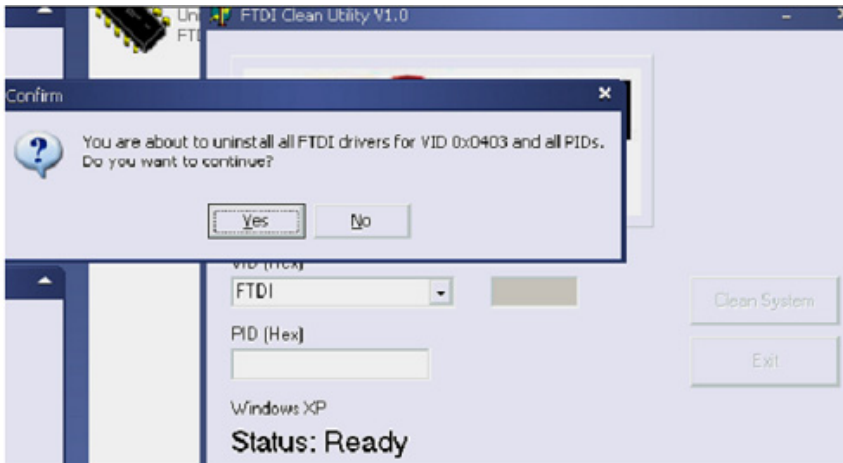
2. Haga doble clic en "FTClen.exe". Aparecerá la siguiente interfaz:



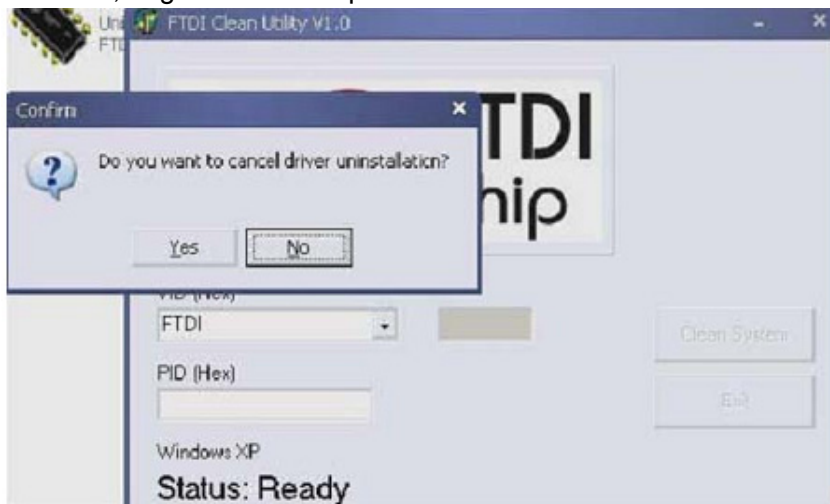
3. Haga clic en "Clean System". Aparecerá la siguiente interfaz:



4. Desconecte el USB en Serial Converter del PC. Haga clic en “OK”. Aparecerá la siguiente interfaz. Después haga clic en “Yes”



5. Por favor, haga clic en “No” para desinstalar el driver



6. Cuando la desinstalación termine, por favor haga clic en “Exit” para cerrar la aplicación de desinstalación.

