



USB PARA CONVERSOR EM SÉRIE



**Manual de Instalação Rápida
Windows 7/8/8.1
DA-70158**

Passo 1: Introduzir o CD deste produto na entrada CD-ROM

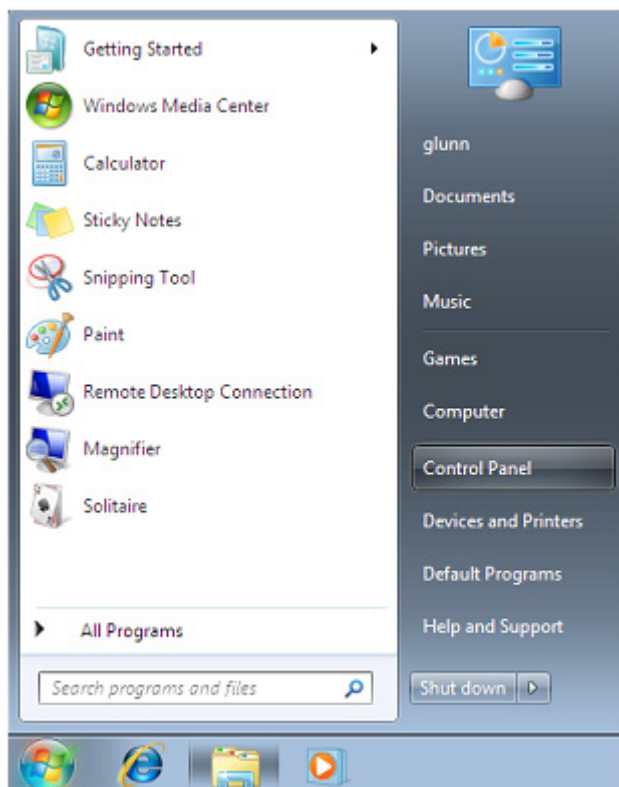
Ligar o dispositivo à porta USB extra do seu PC.

Passo 2: Se existir uma ligação Internet disponível, O Windows 7/8/8.1 ligará automaticamente à página de Internet Windows Update e procederá à instalação do controlador adequado que encontrar.

Se for executada a instalação automática não há necessidade de continuar com o procedimento a seguir indicado.

Se não for automaticamente encontrado um controlador adequado então deve ser executado o seguinte procedimento.

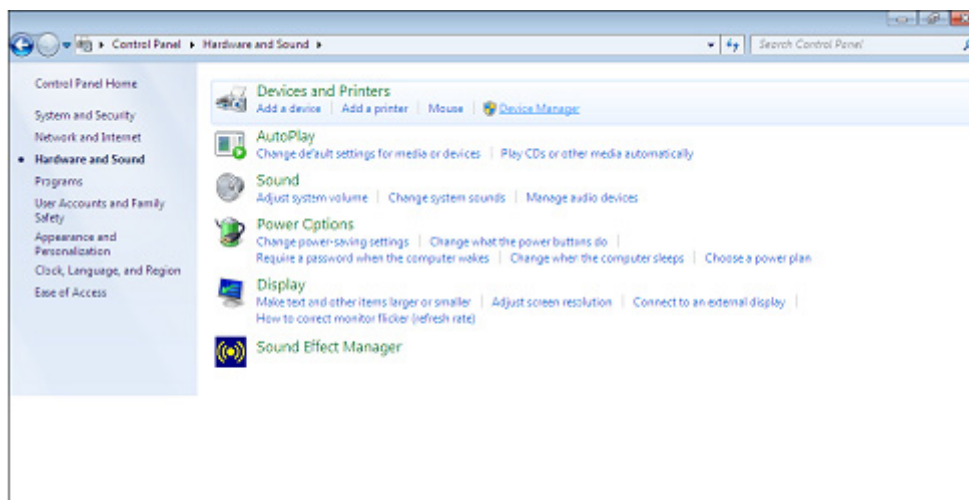
Premir o botão de início do Windows para fazer aparecer o menu de início e seleccionar “Control Panel”.



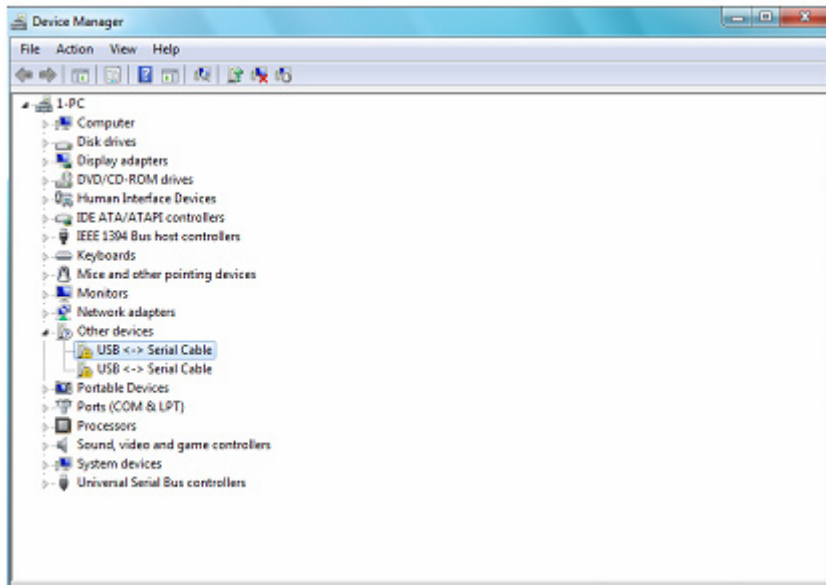
Passo 3: Na janela do Control Panel seleccionar Hardware and Sound



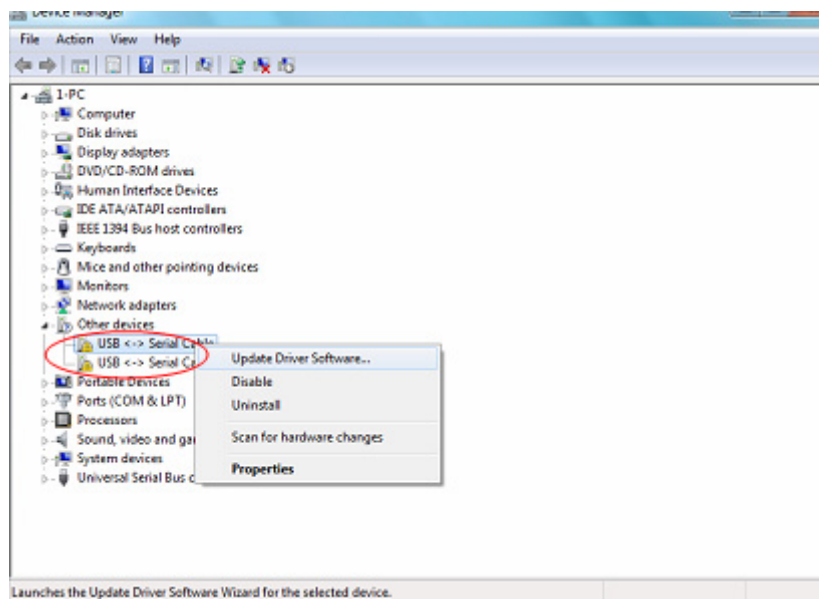
Passo 4: No ecrã seguinte seleccionar "Device Manager":



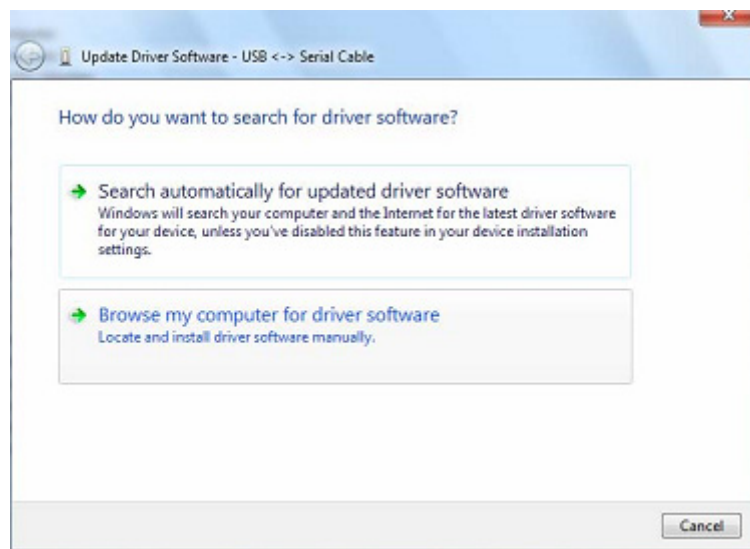
Passo 5: Na janela do Device Manager haverá um dispositivo em Outros Dispositivos com um símbolo de aviso amarelo para indicar um problema, i.e. nenhum controlador instalado. O texto junto deste dispositivo dependerá do dispositivo ligado. Neste exemplo os dispositivos eram dispositivos " Cabo Série USB".



Passo 6: Clicar à direita no outro dispositivo para mostrar o menu conforme se mostra abaixo. A partir do menu seleccionar “Update Driver Software”. Este mostra então a opção para uma busca automática ou manual.



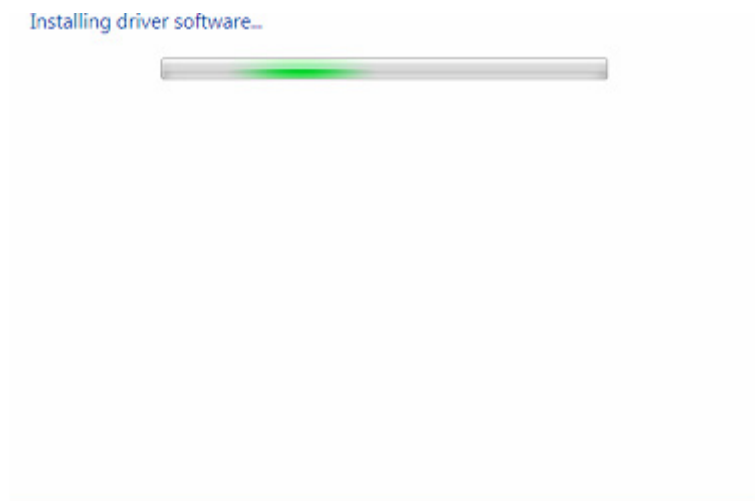
Passo 7: Seleccionar a segunda opção para pesquisar manualmente.



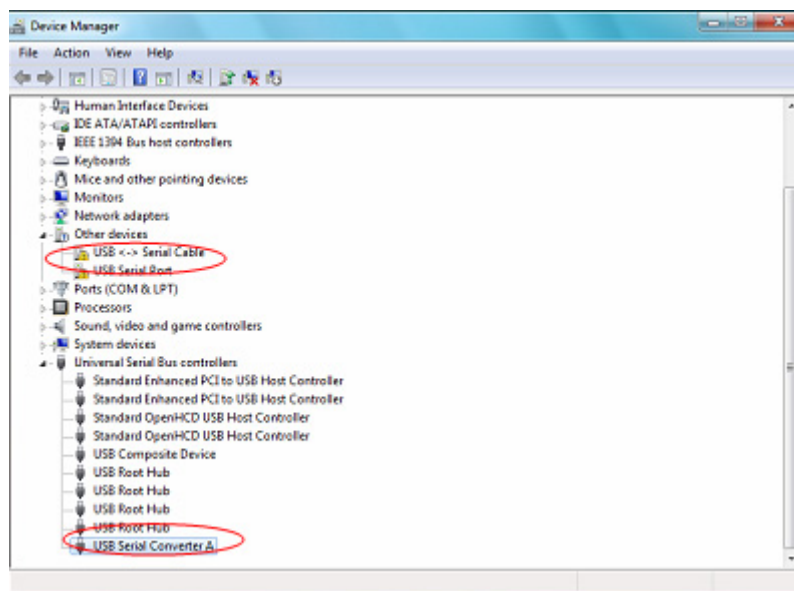
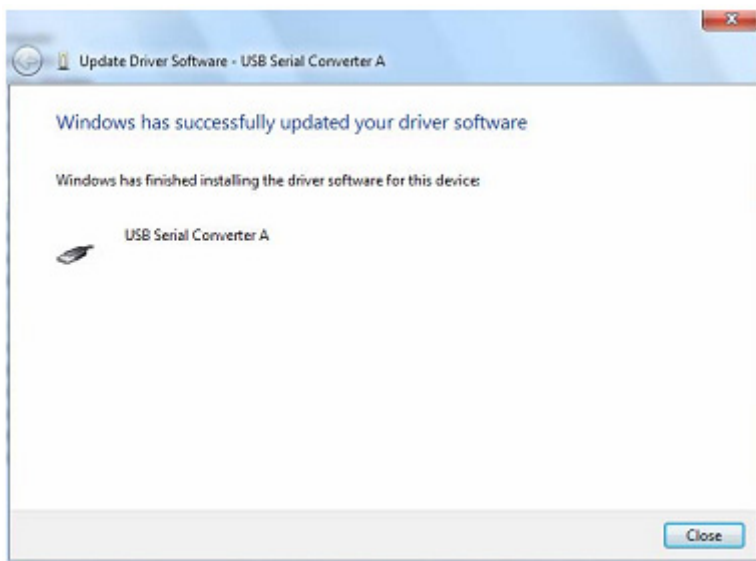
Passo 8: Clicar "Browse" e escolher o controlador do SO correspondente no CD. Clicar "Next" para continuar



Passo 9: Quando a instalação estiver concluída é mostrado um ecrã de finalização.

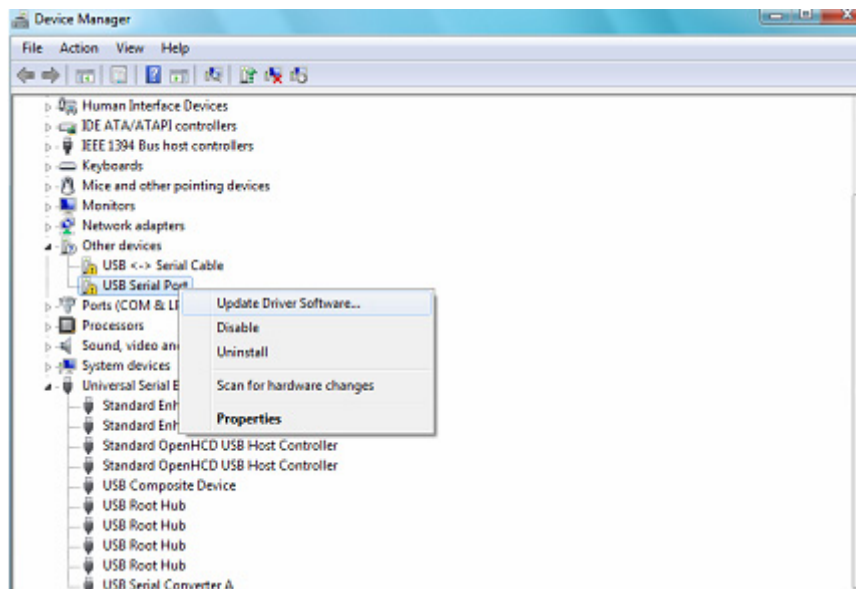


Passo 10: Premir Fechar para fechar esta janela e voltar à janela do Device Manager.

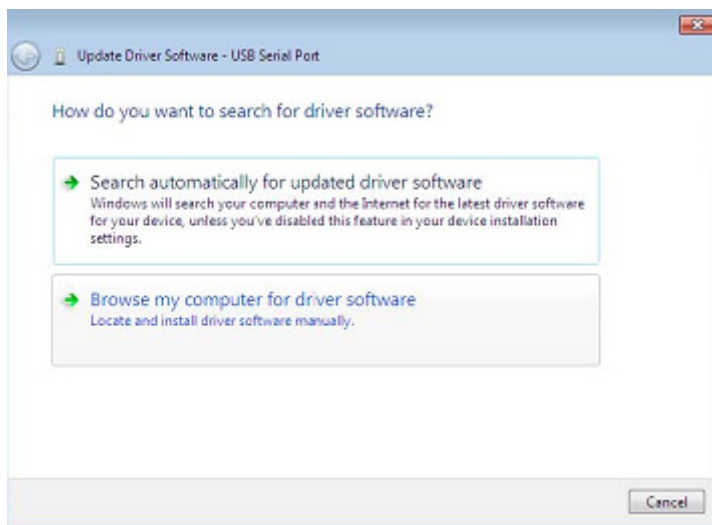


O Gestor do Dispositivo continuará a mostrar um dispositivo em Outros Dispositivos mas adicionalmente a isto há uma nova entrada nos Controladores de Barramento em Série Universal indicado na captura de ecrã acima como o Conversor USB em Série A. Isto indica que a camada do barramento do controlador está instalada. A instalação da camada da Porta de comunicação Virtual do controlador é praticamente uma repetição de alguns dos últimos pontos.

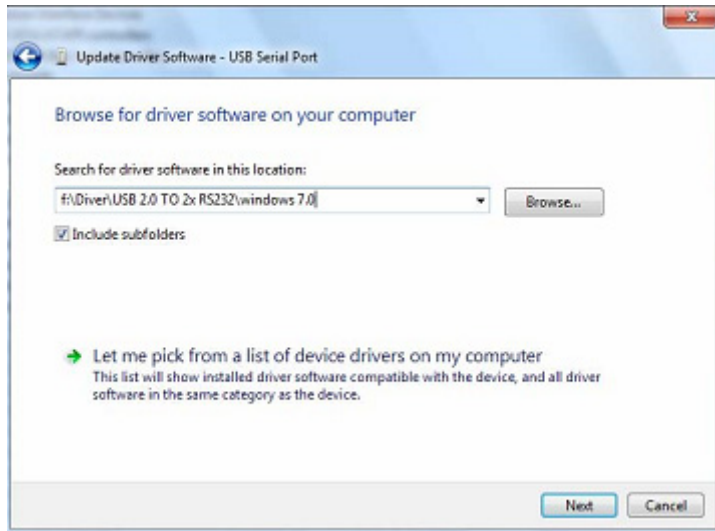
Passo 11: Clicar à direita no outro dispositivo para mostrar o menu conforme se mostra abaixo. A partir do menu mostrado seleccionar “Update Driver Software...”. Este mostra então a opção para uma busca automática ou manual.



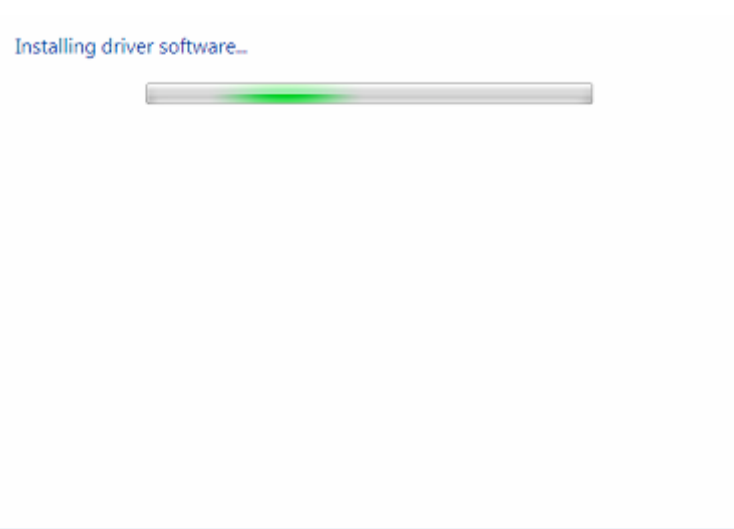
Passo 12: Seleccionar a segunda opção para pesquisar manualmente.



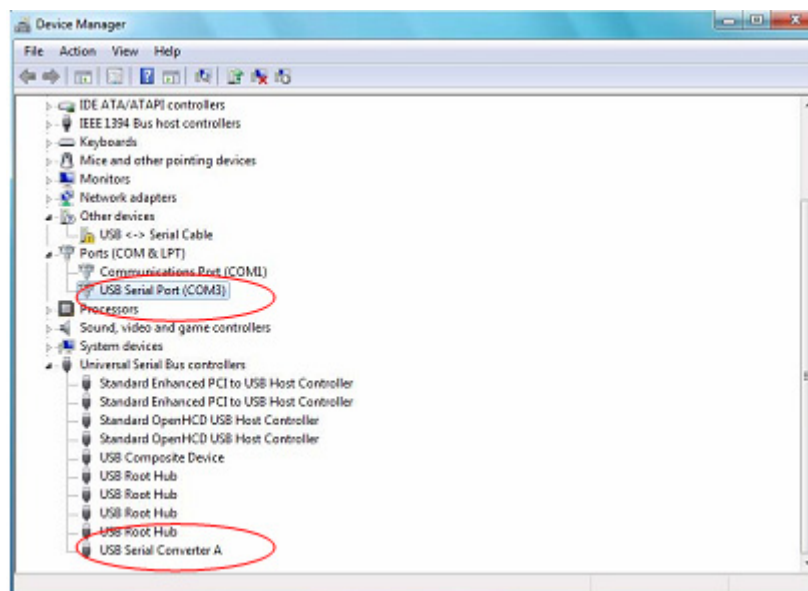
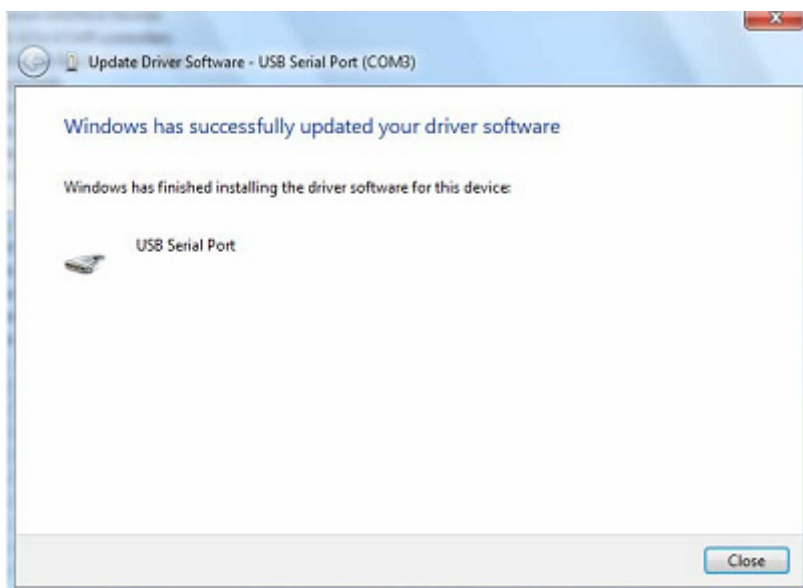
Passo 13: Clicar "Browse" e escolher o controlador do SO correspondente no CD. Clicar "Next" para continuar



Passo 14: Quando a instalação estiver concluída é mostrado um ecrã de finalização.



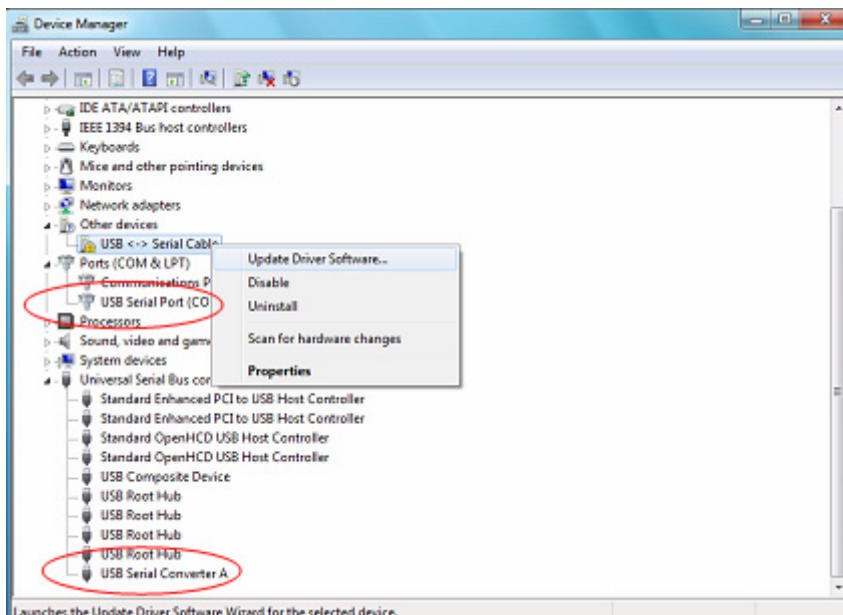
Passo 15: Premir Fechar para fechar esta janela e voltar à janela do Device Manager.



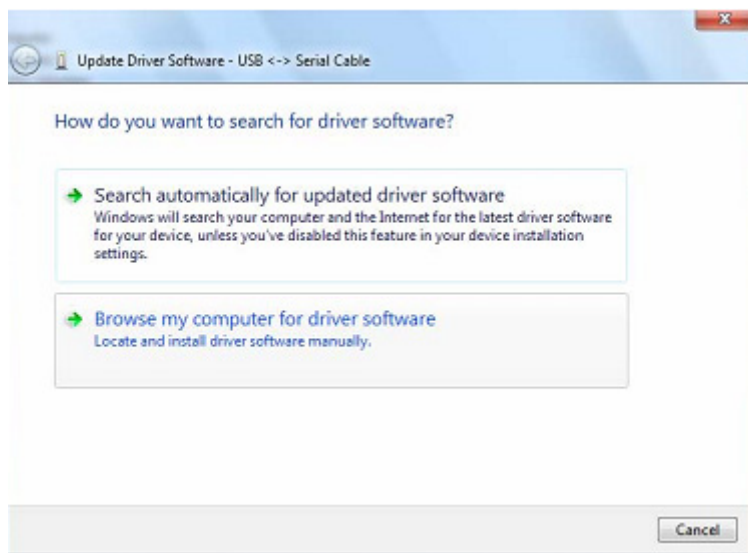
Neste momento o Device Manager não tem uma entrada USB <--> Cabo Série em Outros Dispositivos mas mostra as entradas em Controladores de Barramento Série Universal e Portas (COM e LPT). A captura de ecrã acima mostra uma instalação correcta. O dispositivo está agora pronto a usar em COM3.

NOTA: Nem todos os dispositivos se instalarão na COM3. A alocação da porta COM é determinada pelo assistente de instalação com base na porta de comunicação seguinte livre conforme indicado no registo do PC.

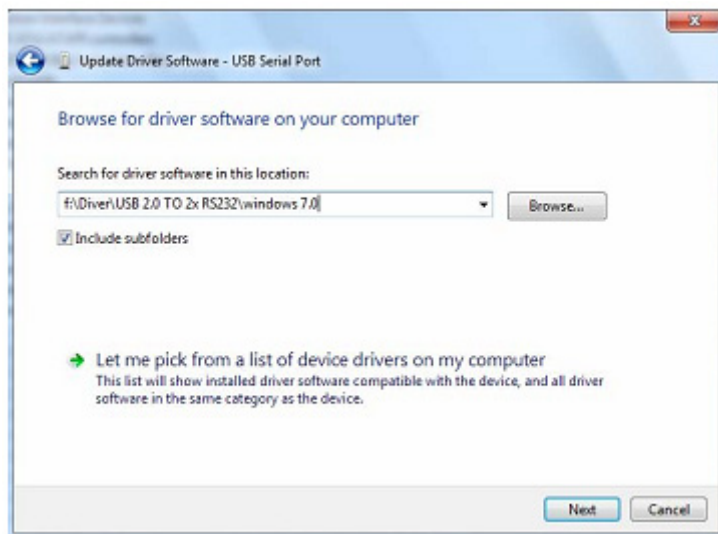
Passo 16: Clicar à direita no outro dispositivo para mostrar o menu conforme se mostra abaixo. A partir do menu mostrado seleccionar “Update Driver Software...”. Este mostra então a opção para uma busca automática ou manual.



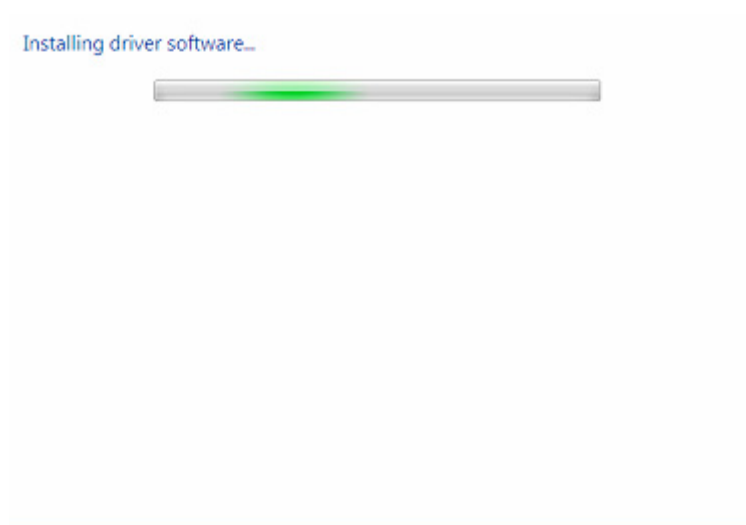
Passo 17: Seleccionar a segunda opção para pesquisar manualmente.



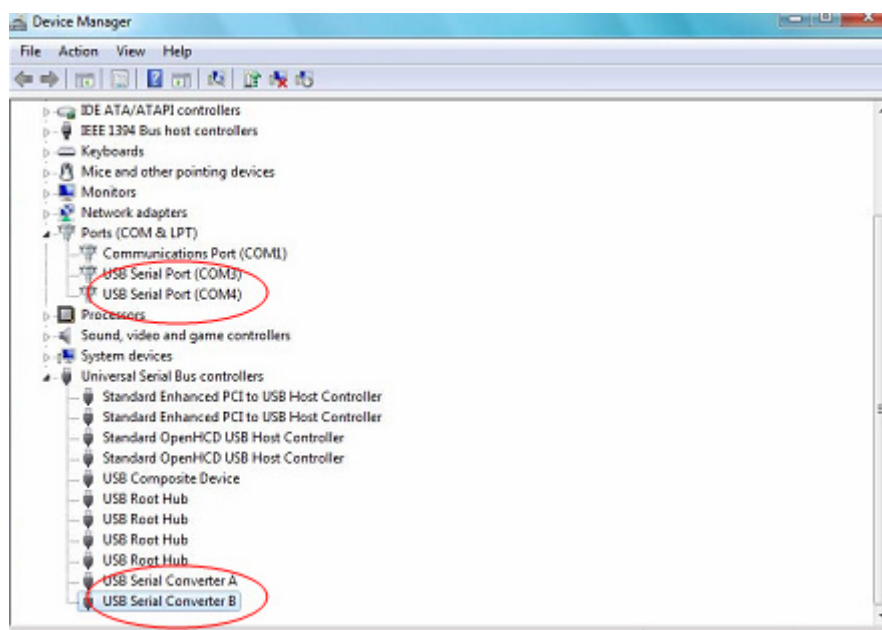
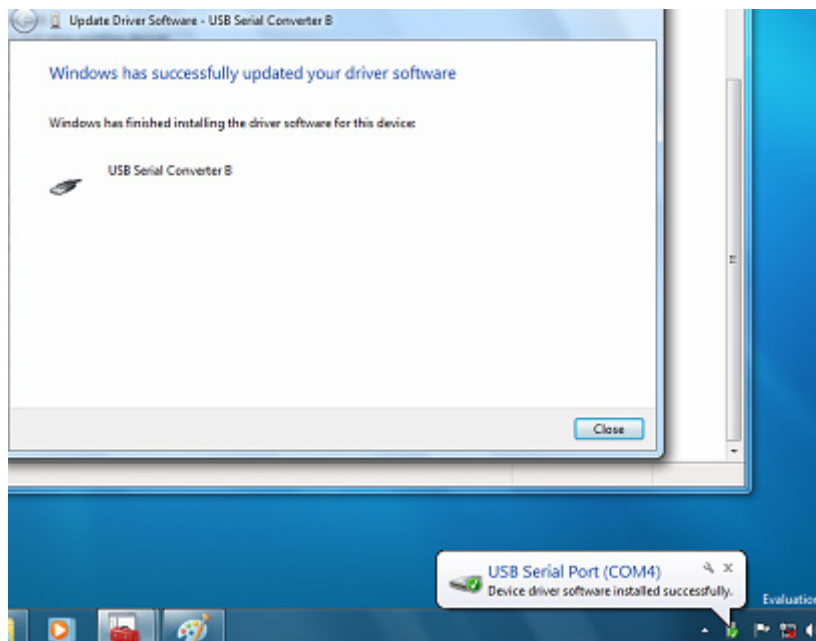
Passo 18: Clicar "Browse" e escolher o controlador do SO correspondente no CD. Clicar "Next" para continuar



Passo 19: Quando a instalação estiver concluída é mostrado um ecrã de finalização.



Passo 20: Premir Fechar para fechar esta janela e voltar à janela do Device Manager.

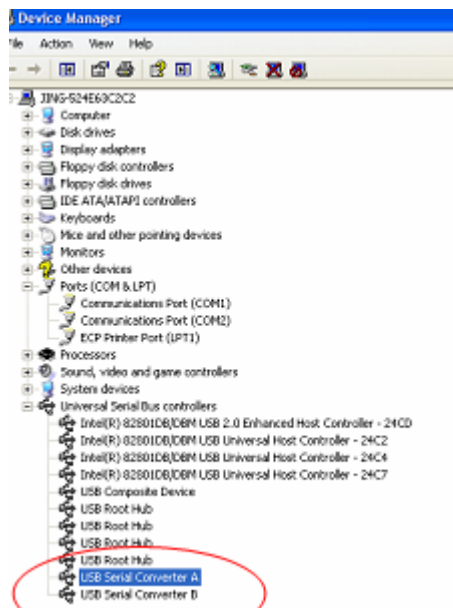


NOTA: Nem todos os dispositivos se instalarão na COM4. A alocação da porta COM é determinada pelo assistente de instalação com base na porta de comunicação seguinte livre conforme indicado no registo do PC.

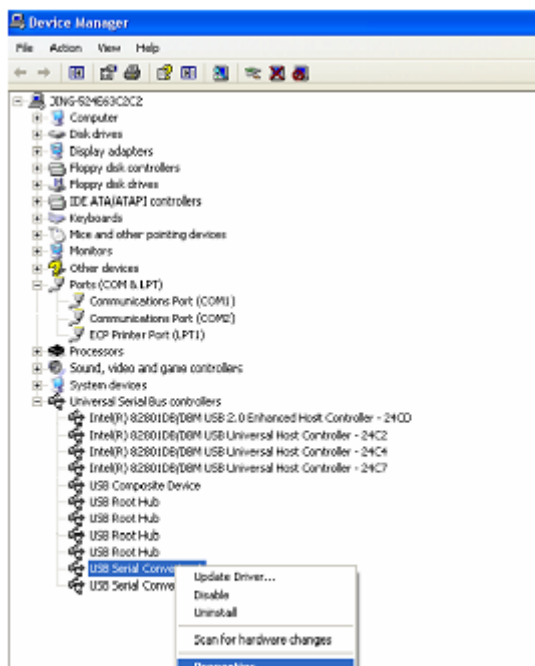
Passo 21: Instalação concluída.

Observações:

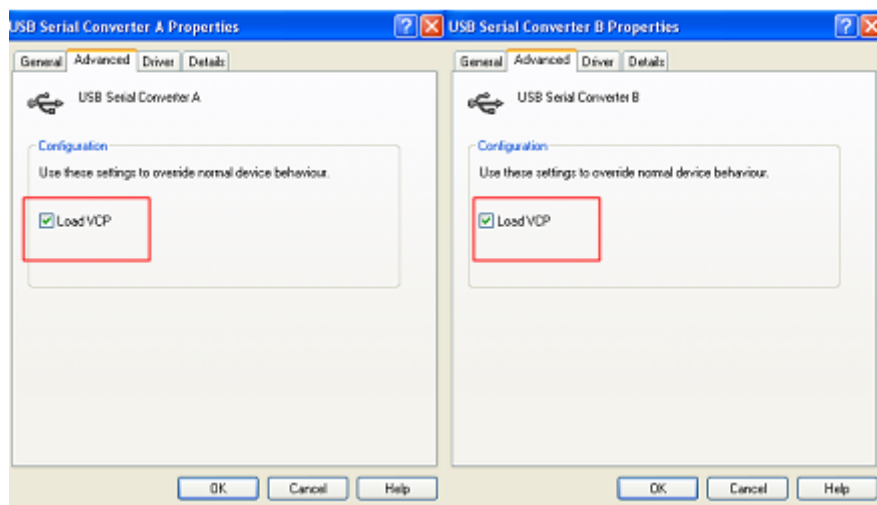
Depois da instalação, se puder visualizar “USB Serial Converter” a partir do “ Device Manager” mas não consegue ver “USB Serial Port (COM3/COM4)”, deve continuar os passos seguintes.



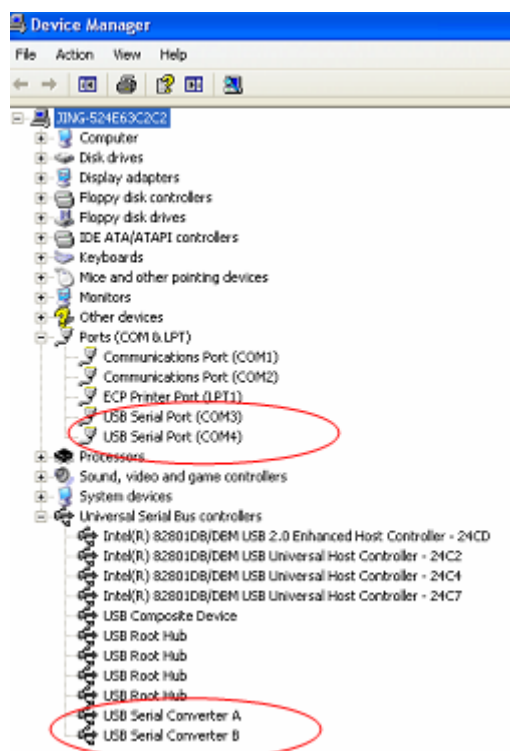
Passo A: Clicar à direita em “ USB Serial Converter A/ USB Serial Converter B” depois clicar em “Properties”.



Passo B: Seleccionar “Load VCP” em “Advanced”, clicar “OK”.



Passo C: Mover USB 2.0 para 2* RS232 no seu computador. Ligar o dispositivo a uma porta USB antiga de novo no seu PC, agora está OK, deve consultar, por favor o seguinte esquema;



Parabéns, a instalação está completada com sucesso.

Desinstalar Dispositivos FTDI

Com a apresentação do Microsoft Windows 7/8/8.1, o desinstalador foi considerado inútil devido à Windows Resource Protection evitando assim que os ficheiros executáveis apaguem os ficheiros no controlador e os valores de registo associados. Windows 7/8/8.1 apenas permitirá que o próprio sistema modifique ficheiros e registe valores nesta localização. Os dispositivos podem ser removidos usando o Device Manager bastando para isso apenas clicar à direita no rato e seleccionando "Uninstall". Isto apagará as entradas de registo associadas apenas a esse dispositivo. O Windows 7/8/8.1 providenciará um método automático para apagar os ficheiros do controlador através duma caixa de verificação para "Delete the driver software for this device" na caixa de diálogo desinstalar.

