



CONVERTITTORE DA USB A SERIALE



**Guida rapida all'installazione
Windows 2000/XP
DA-70158**

Passo 1: Inserite il CD di driver di questo prodotto nel lettore CD-ROM.

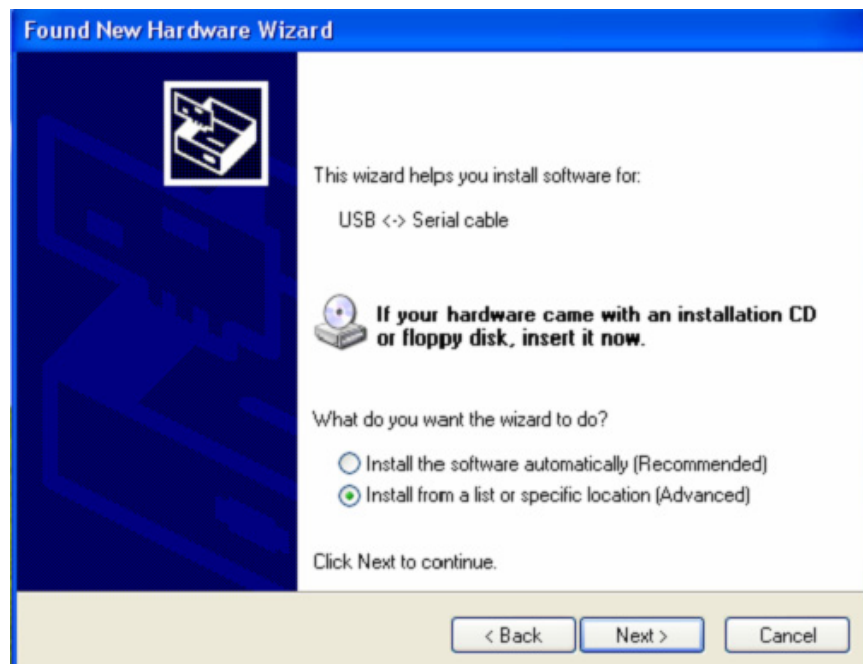
Passo 2: Collegate il dispositivo ad una porta USB libera sul PC, e trovate il wizard del nuovo hardware, fate riferimento allo schema seguente:



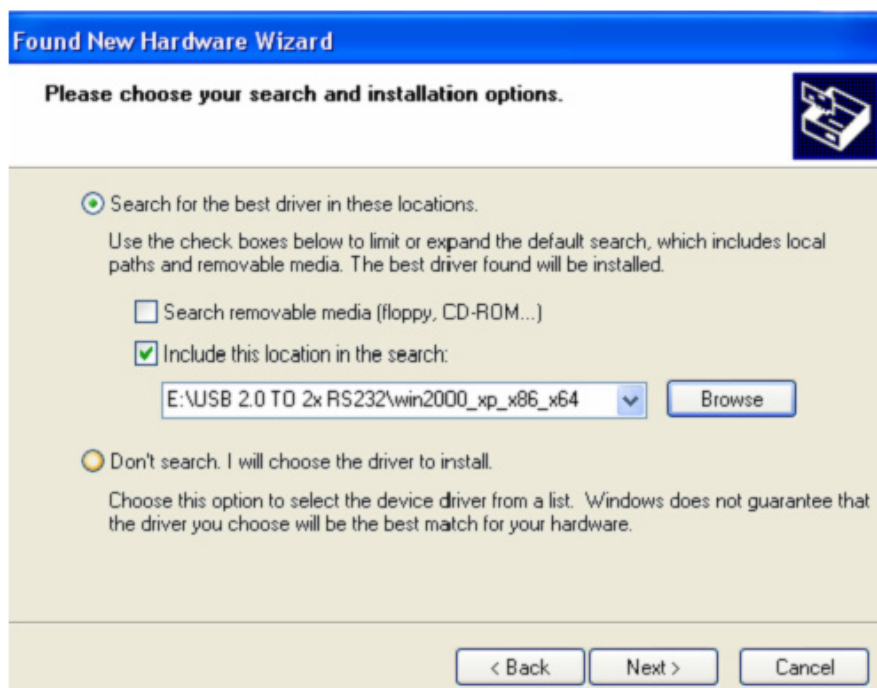
Passo 3: Selezionate "No, not this time", cliccate "Next" per continuare.



Passo 4: Selezionate “Install from a list or specific location (Advanced)”, cliccate “Next” per continuare.



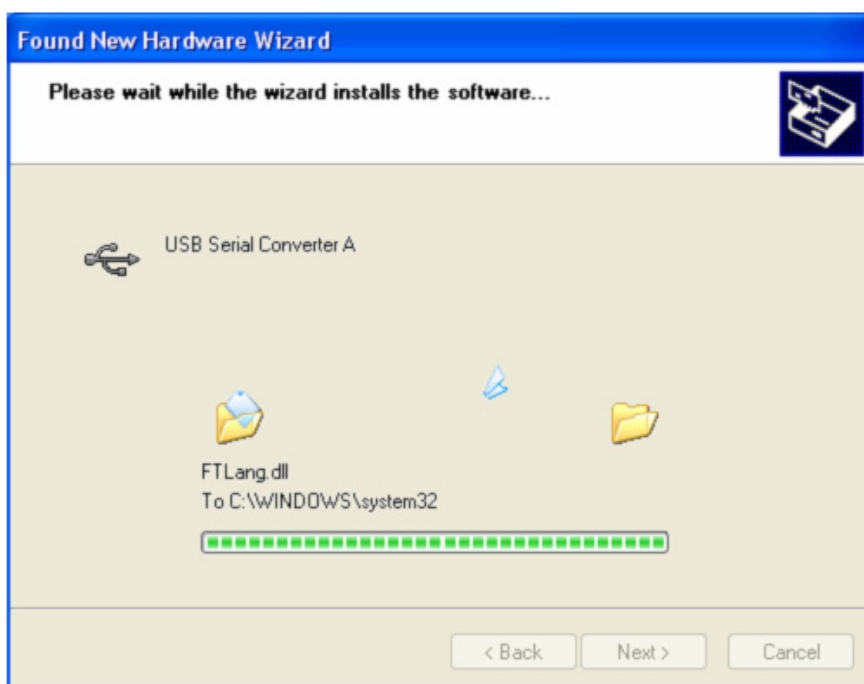
Passo 5: Selezionate “Include this location in the search”, cliccate “Browse” e scegliete il driver per il sistema operativo corrispondente nel CD. Cliccate “Next” per continuare



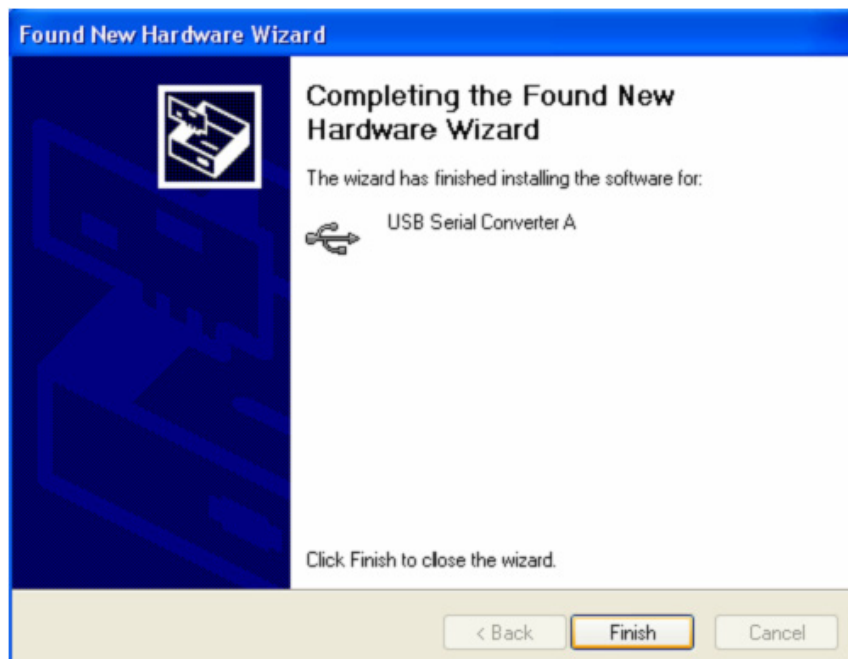
Passo 6: Ricerca automatica per il driver corrispondente nel CD.



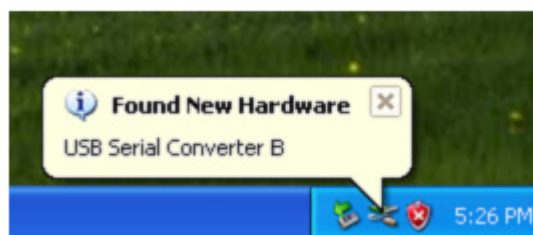
Passo 7: Il wizard inizierà l'installazione e la copia dei file nel vostro sistema.



Passo 8: Cliccate “Finish” per chiudere il wizard.



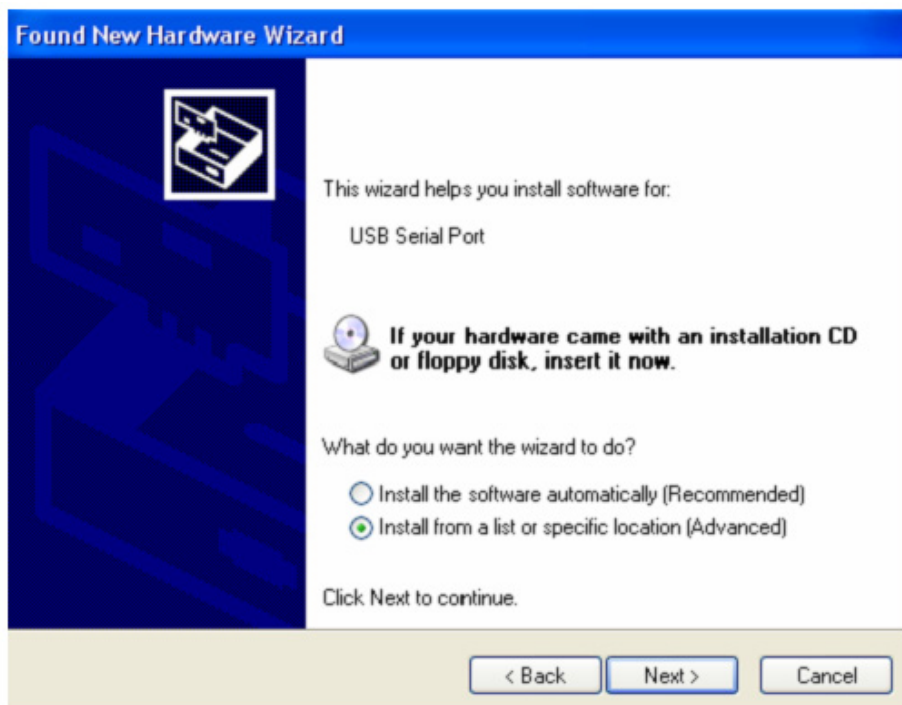
Passo 9: Trovate la nuova porta Com.



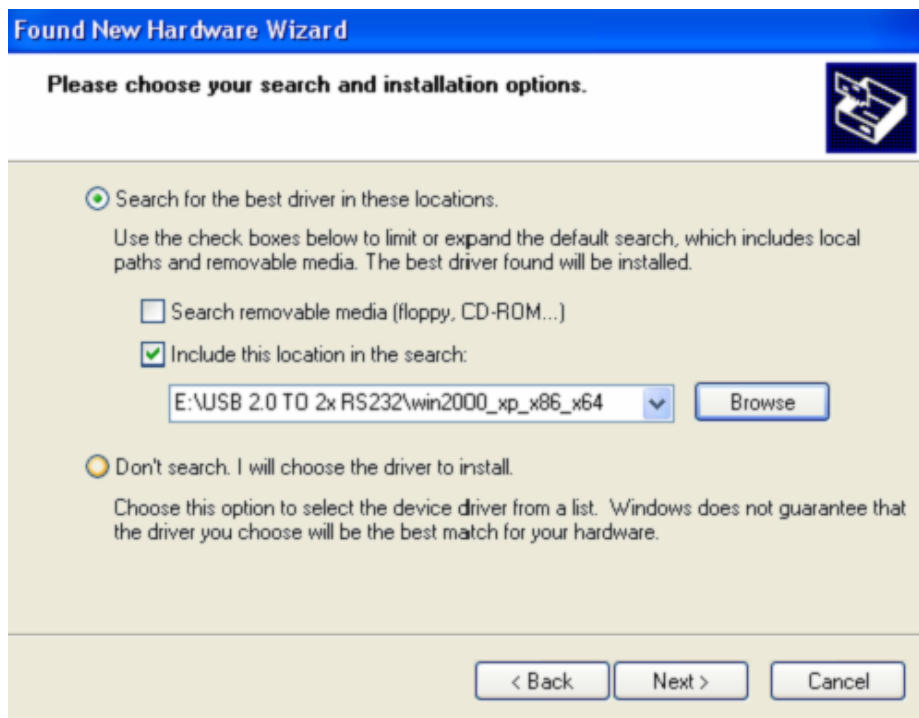
Passo 10: Selezionate “No,not this time”,,cliccate “Next” per continuare.



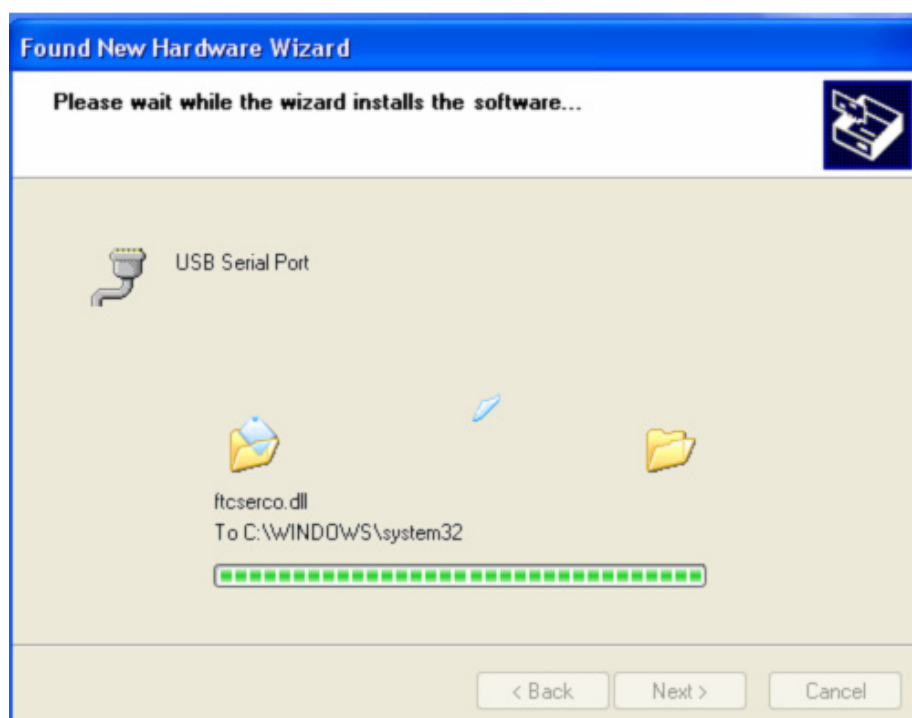
Passo 11: Selezionate “Install from a list or specific location (Advanced)”,cliccate “Next” per continuare.



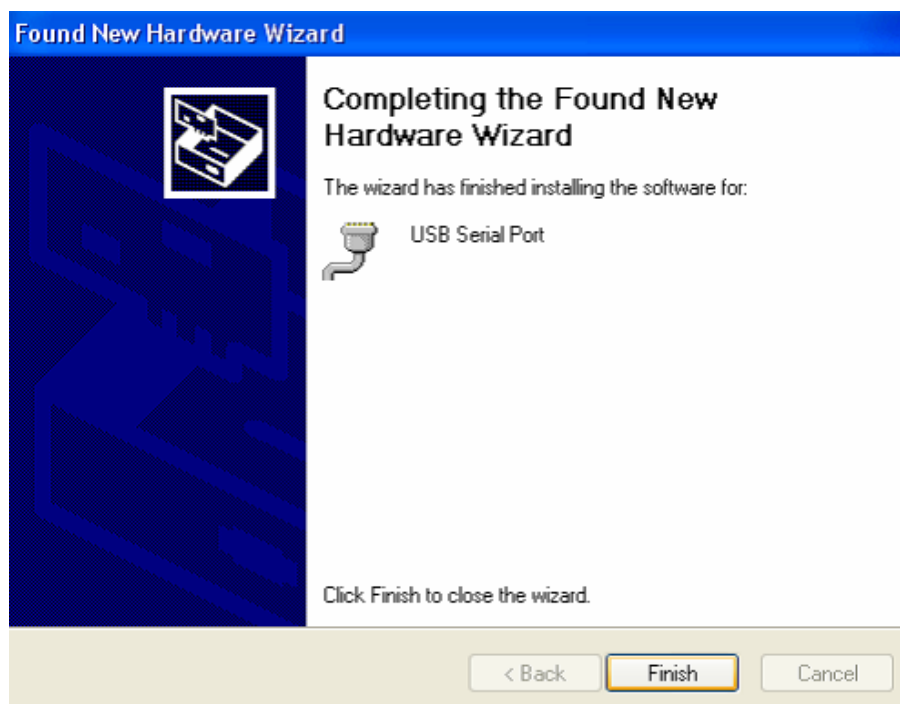
Passo 12: Selezionate “Include this location in the search”, cliccate “Browse” e scegliete il driver per il sistema operativo corrispondente nel CD. Cliccate “Next” per continuare



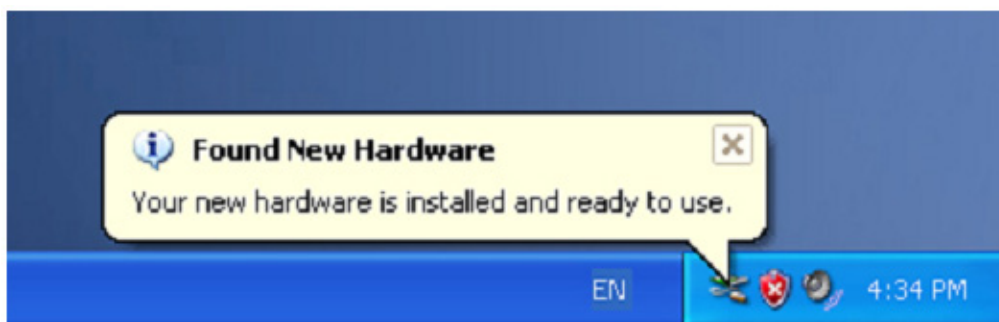
Passo 13: Il wizard inizierà l'installazione e la copia dei file nel vostro sistema.



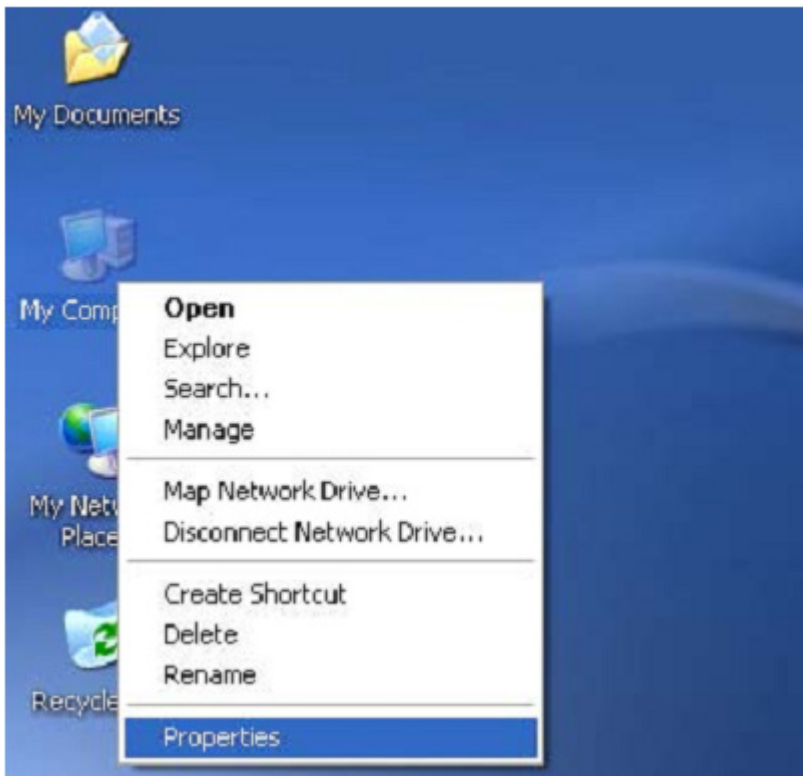
Passo 14: Installazione completa, cliccate “Finish” per chiudere il wizard.



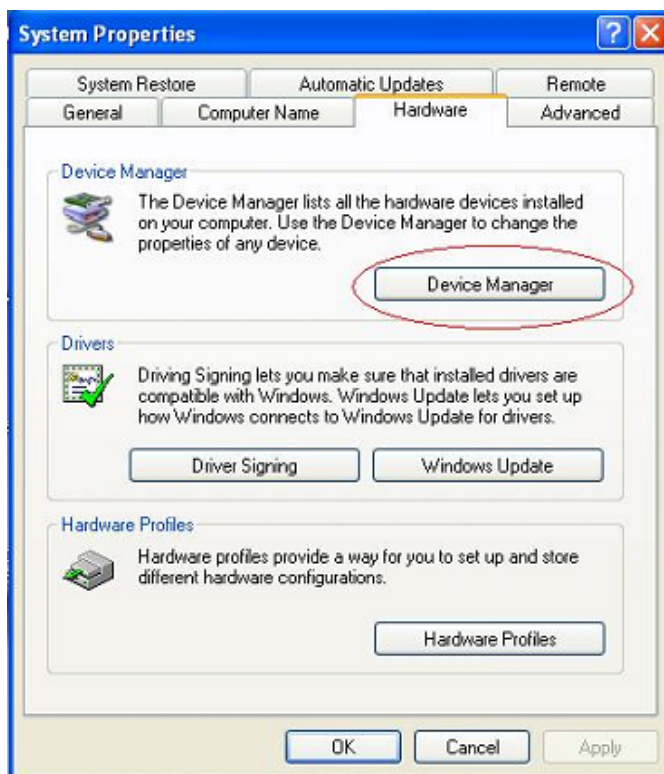
Passo 15: Il vostro nuovo hardware è installato e pronto all'uso.

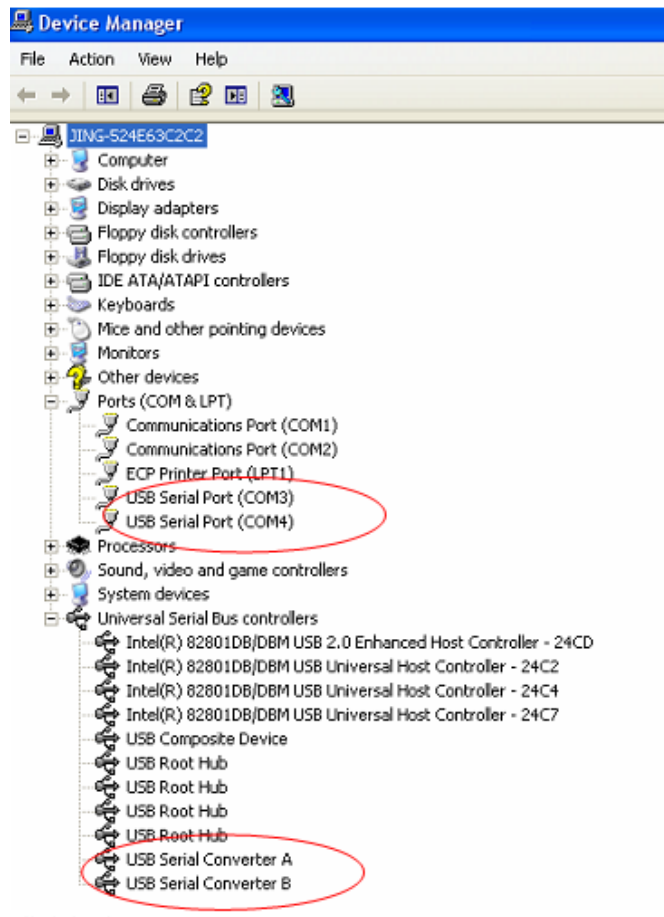


Passo 16: Se volete vederlo, cliccate destro su “my computer”, e quindi cliccate “Properties”.



Passo 17: Selezionate “Device Manager” nell’“Hardware” dell’interfaccia “System Properties”, cliccatelo, potete vedere i dispositivi hardware installati sul vostro computer, e fate riferimento allo schema seguente:

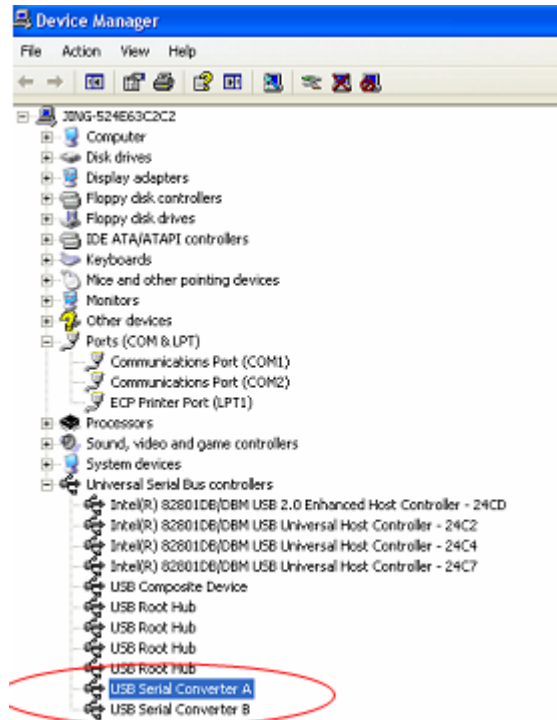




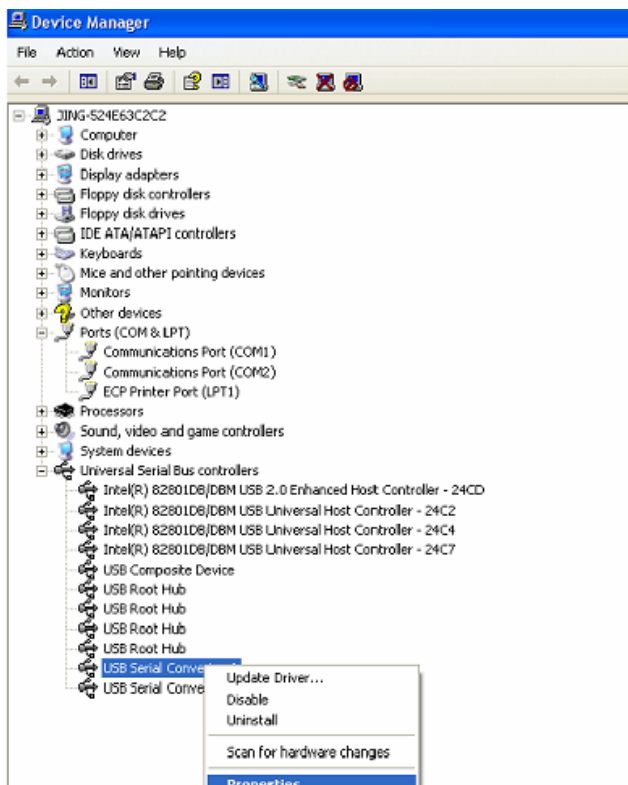
Passo 18: Installazione completata.

Consigli:

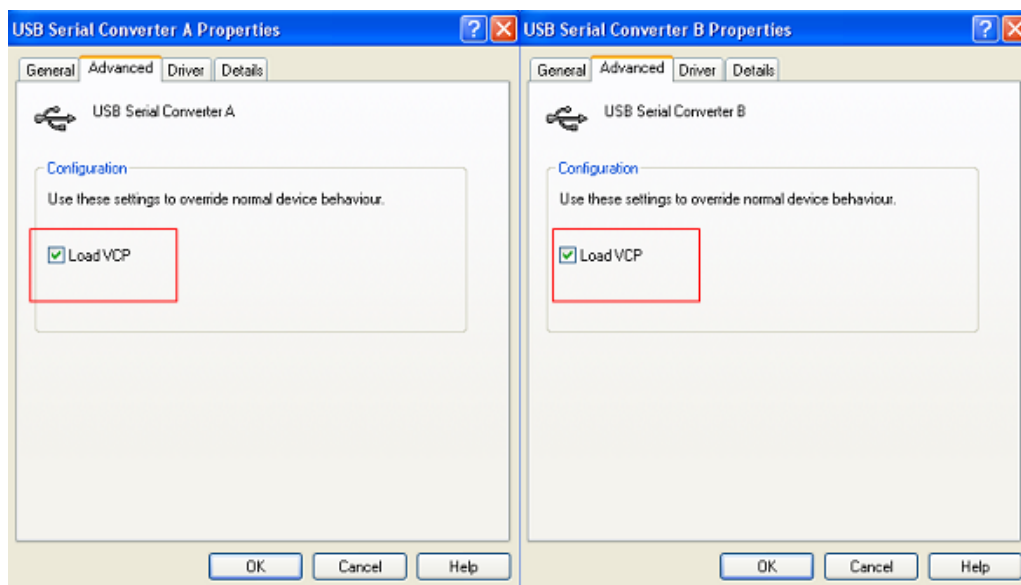
Dopo l'installazione, potrete vedere "USB Serial Converter" dal "Device Manager" , ma non potrete vedere "USB Serial Port(COM3/COM4)", vi preghiamo di passare al passo successivo.



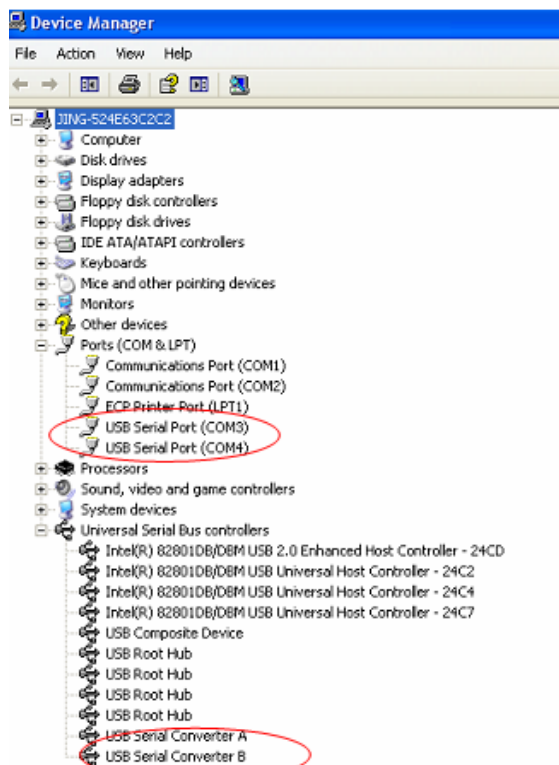
Passo A: Cliccate destro su "USB Serial Converter A/ USB Serial Converter B", quindi cliccate "Properties".



Passo B: Selezionate “Load VCP” in “Advanced”, cliccate “OK”.



Passo C: Spostatavi su USB 2.0 TO 2* RS232 sul vostro computer. Collegate il dispositivo ad una vecchia porta USB di nuovo al vostro PC, adesso è ok, e fate riferimento alla scheda seguente:



Congratulazioni, l'installazione è stata completata con successo.

Rimuovere i driver:

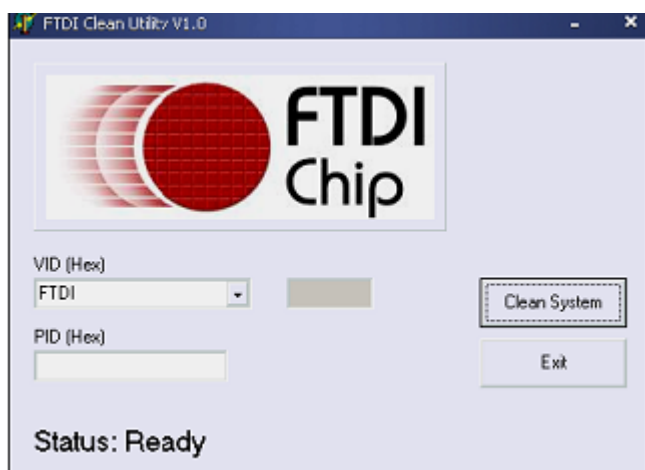
1. Andate a " Add or Remove program " dal " Control pane " per trovare il "Windows Driver Package--- FTDI CDM Driver Package (03/13/2008 2.04.06) Windows Driver Package--- FTDI CDM Driver Package (03/13/2008 2.04.06)"



2. Selezionatelo e cliccate " Remove " per rimuovere il driver
3. Aprite i driver di questo prodotto, e fate riferimento allo schema sottostante:



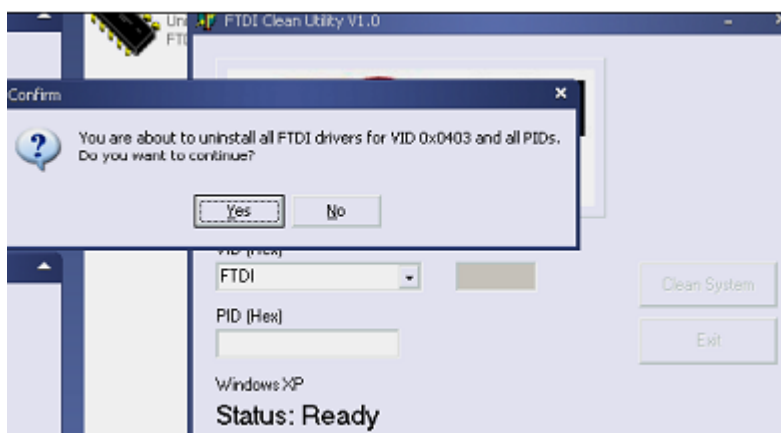
4. Cliccate due volte su "FTClen.exe", apparirà la seguente interfaccia



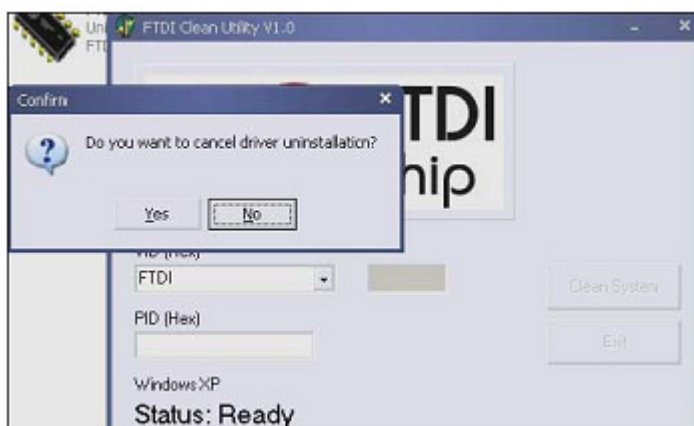
5. Cliccate “Clean System”, apparirà la seguente interfaccia :



6. Scollegate il dispositivo USB 2.0 To 2* rs232 dal pc ,cliccate “ok” apparirà la seguente interfaccia, quindi cliccate “Yes”



7. Cliccate “No” per disinstallare i driver



- Quando la disinstallazione è completa, cliccate "Exit" per terminare l'applicazione di disinstallazione.

