



# CONVERTISSEUR USB - SERIE



**Guide d'installation rapide  
Windows 2000/XP  
DA-70158**

**Étape 1 :** Insérez le CD du pilote de ce produit dans le lecteur CD

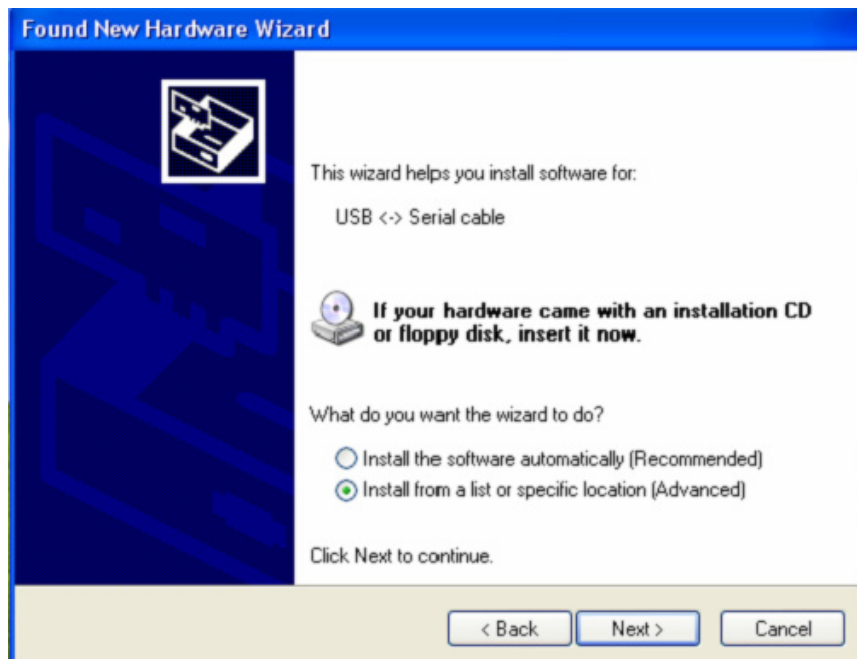
**Étape 2 :** branchez le dispositif dans un port USB de votre PC, et utilisez l'assistant nouveau matériel trouvé, reportez-vous à la figure suivante :



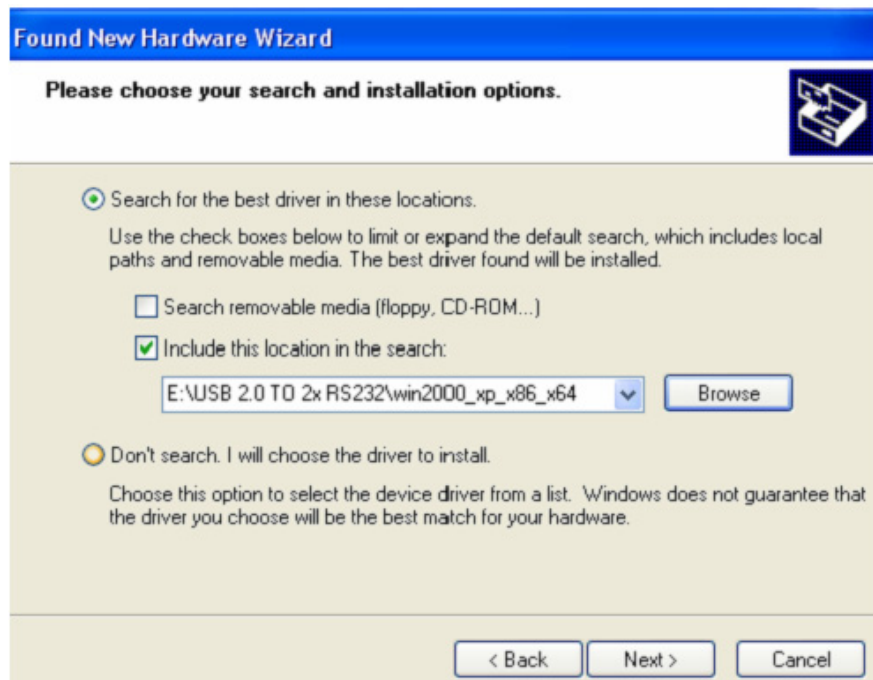
**Étape 3 :** Sélectionnez "No, not this time" , cliquez sur "Next" pour continuer.



**Étape 4 :** Sélectionnez Select “Install from a list or specific location (Advanced)”, cliquez sur "Suivant" pour continuer.



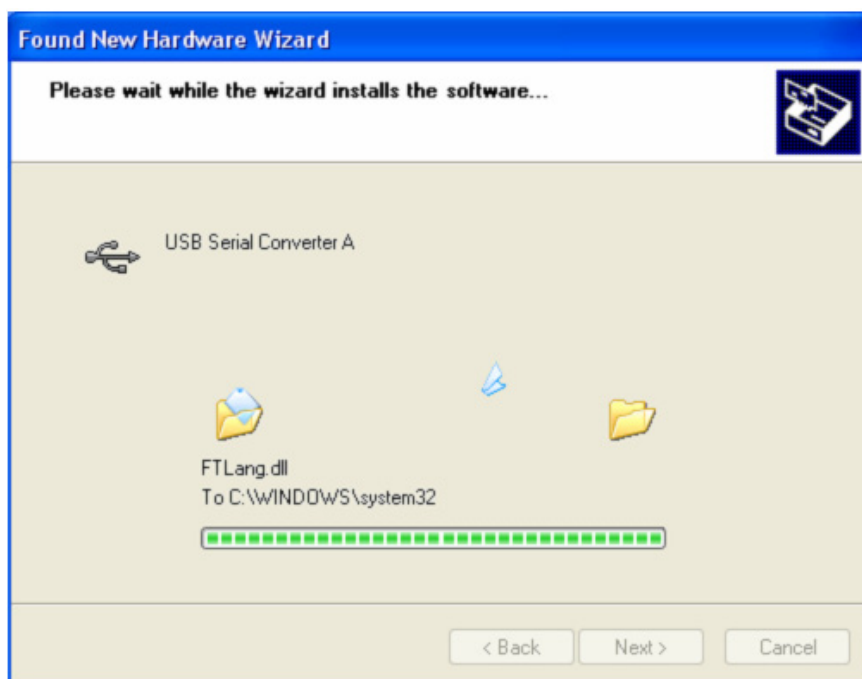
**Étape 5 :** Sélectionnez “Include this location in the search”, cliquez sur “Browse” et sélectionnez le pilote correspondant au Systèmes d'exploitation sur le CD. Cliquez sur “Next” pour continuer.



**Étape 6 :** Recherche automatique du pilote correspondant sur le CD.



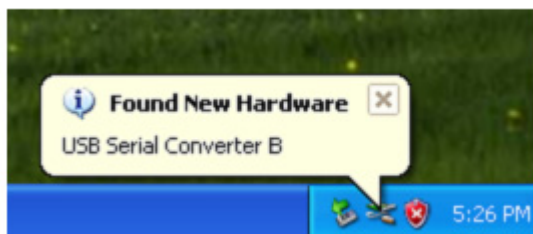
**Étape 7 :** L'assistant lance l'installation et copie les fichiers sur votre système.



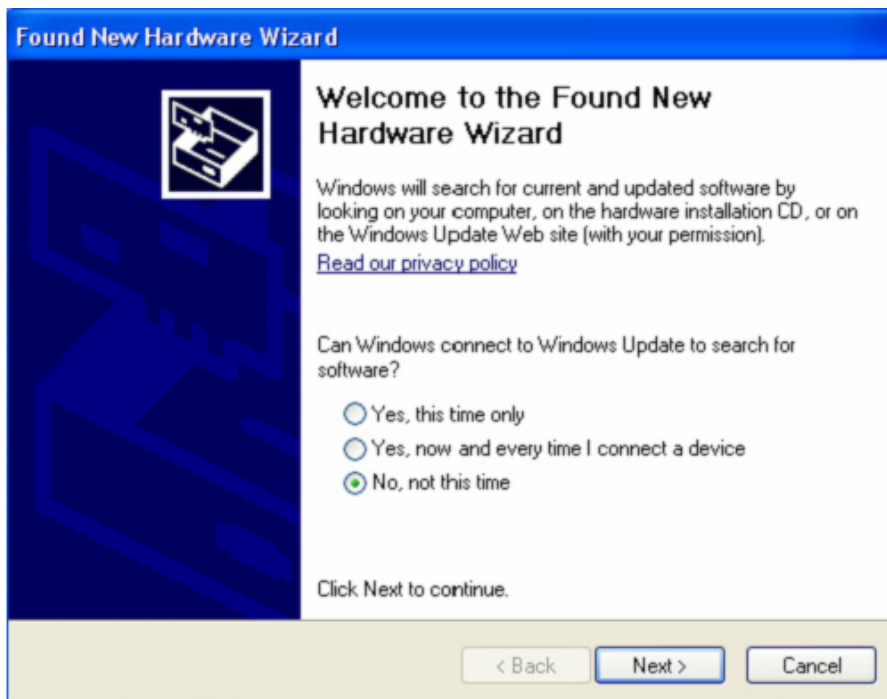
**Étape 8 :** Cliquez sur “Finish” pour terminer l'installation.



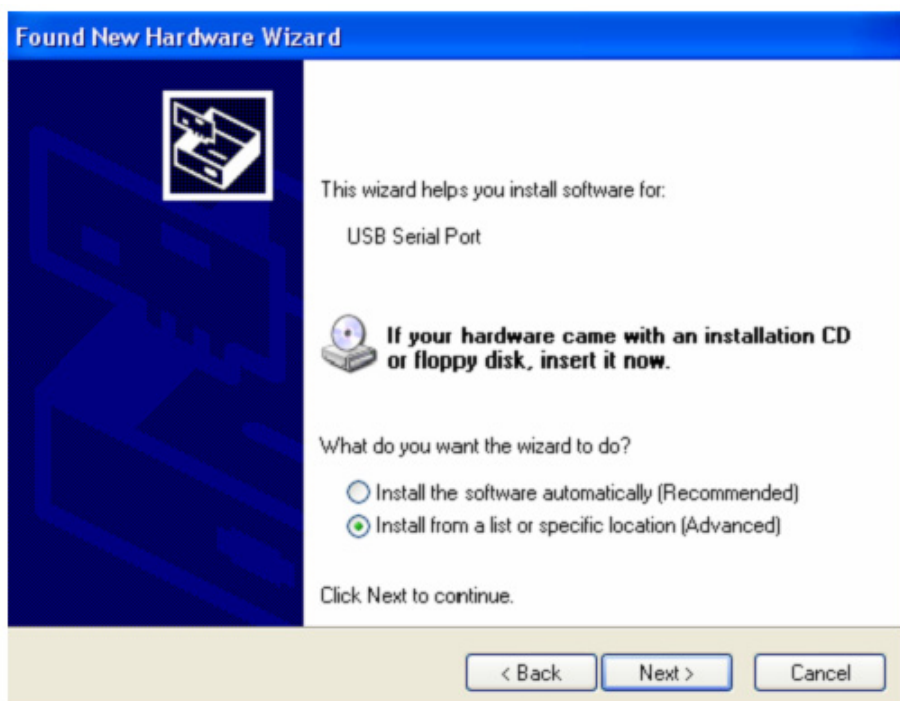
**Étape 9 :** Trouvez le nouveau port com.



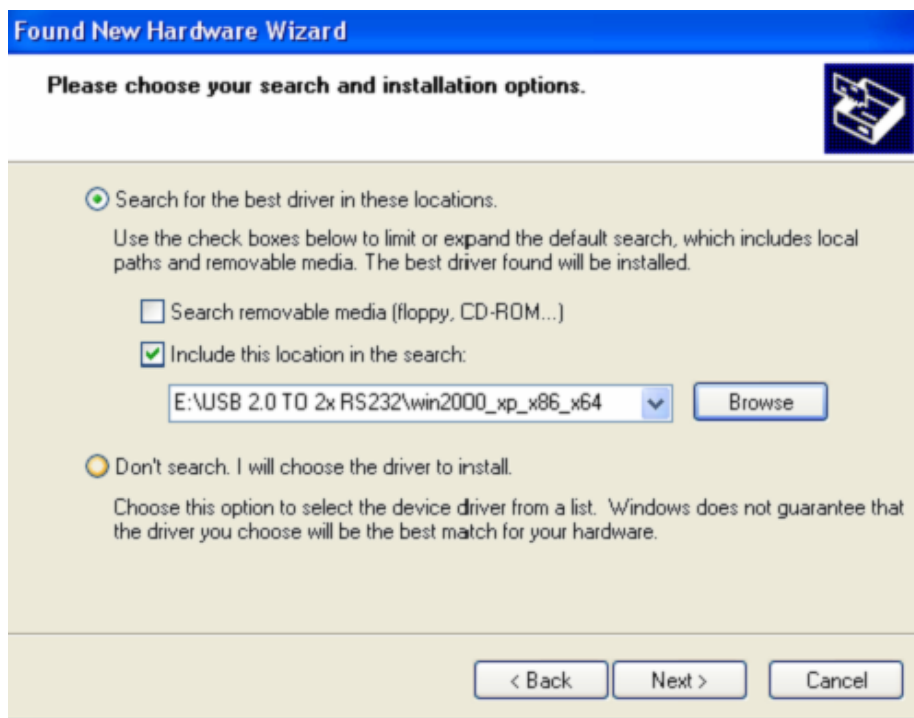
Étape 10 : Sélectionnez “No, not this time” , cliquez sur “Next” pour continuer.



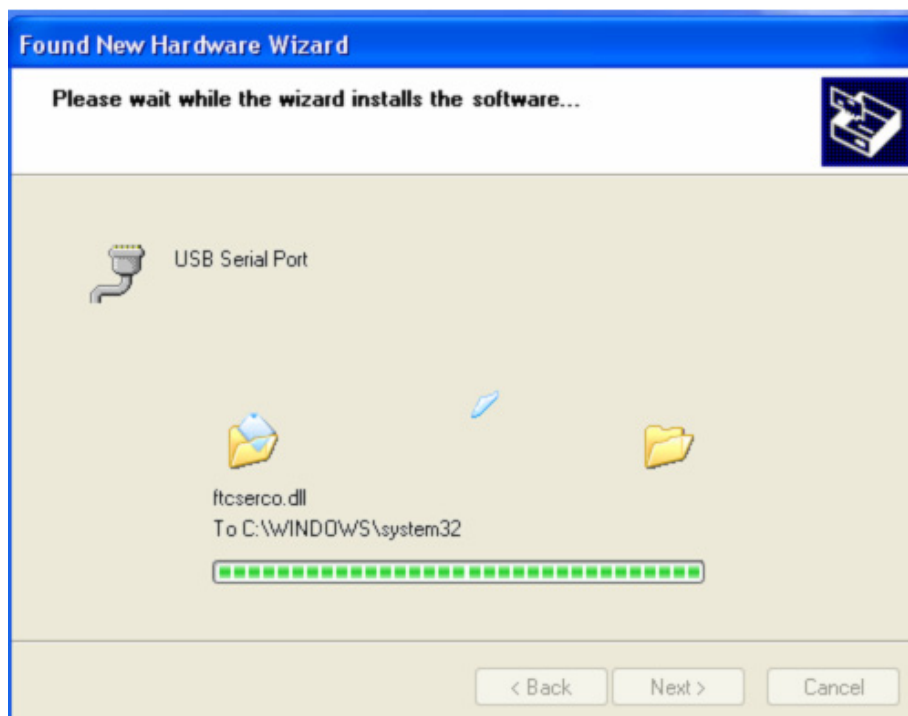
Étape 11 : Sélectionnez “Install from a list or specific location (Advanced)”, cliquez sur “next” pour continuer.



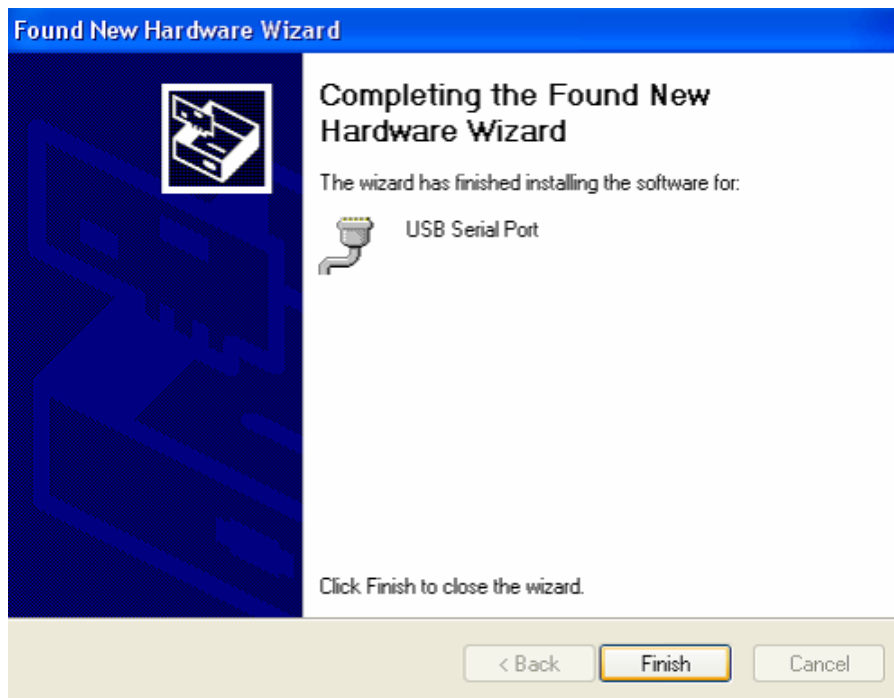
**Étape 12 :** Sélectionnez “Include this location in the search” , cliquez sur “Browse” et sélectionnez le pilote correspondant au Systèmes d'exploitation sur le CD. Cliquez sur “Next” pour continuer.



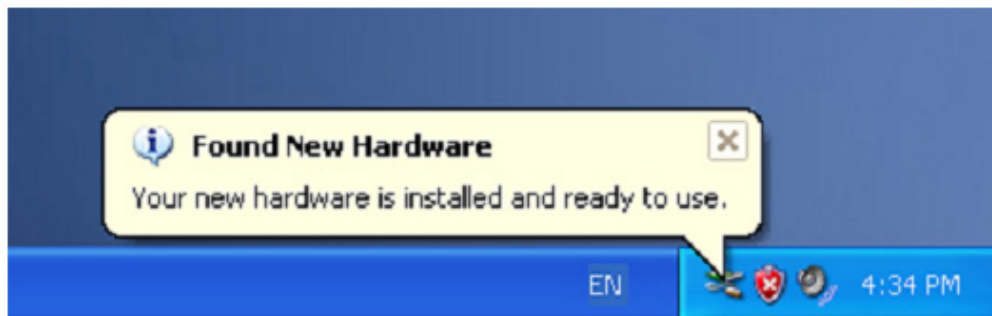
**Étape 13 :** L'assistant lance l'installation et copie les fichiers sur votre système.



**Étape 14 :** Cliquez sur “Finish” pour terminer l'installation et fermer l'assistant.

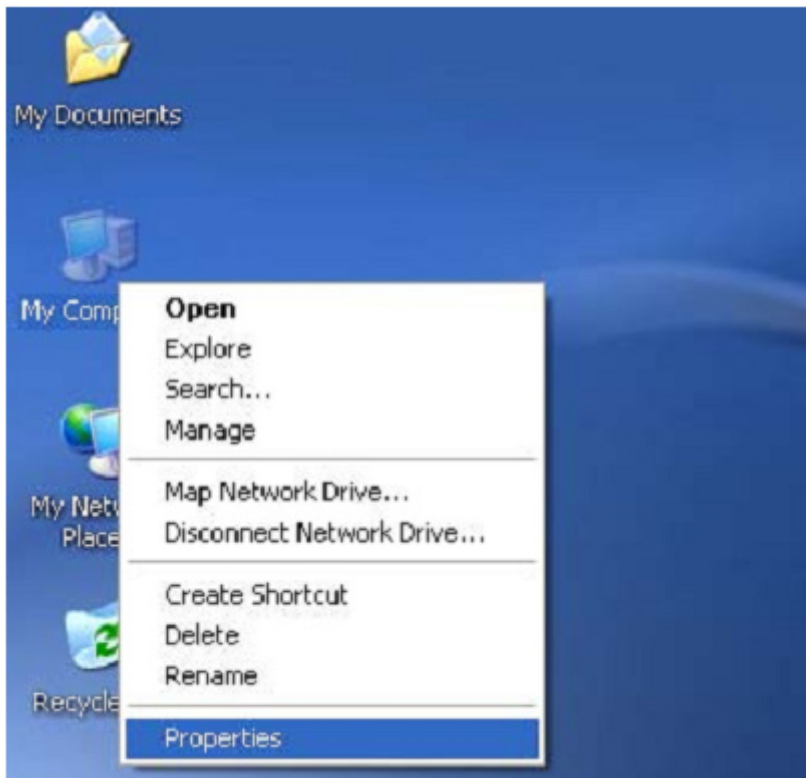


**Étape 15 :** Votre nouveau matériel est installé et prêt à être utilisé.

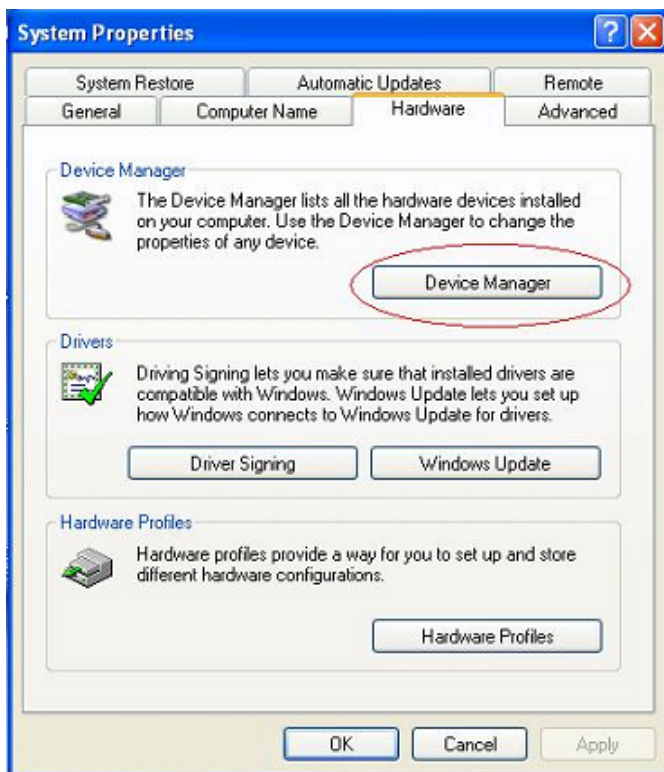


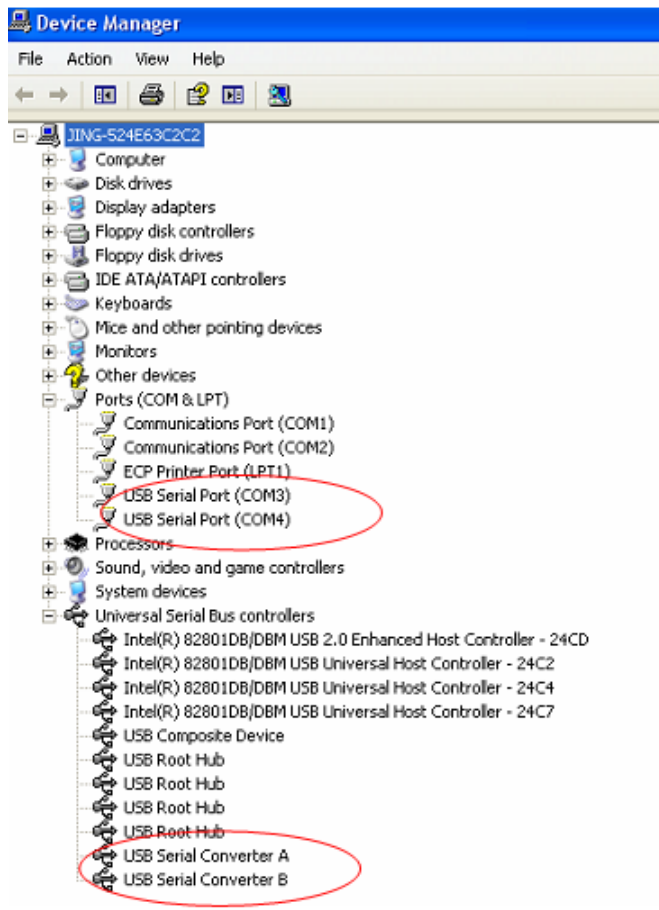


**Étape 16 :** Si vous voulez le voir, cliquez avec le bouton droit sur “my computer”, puis cliquez sur “Properties” .



**Étape 17 :** Sélectionnez “Device Manager” dans l’onglet “Hardware” de l’écran “System Properties”, cliquez dessus, vous pouvez voir les dispositifs installés sur votre ordinateur, reportez-vous à la figure suivante :

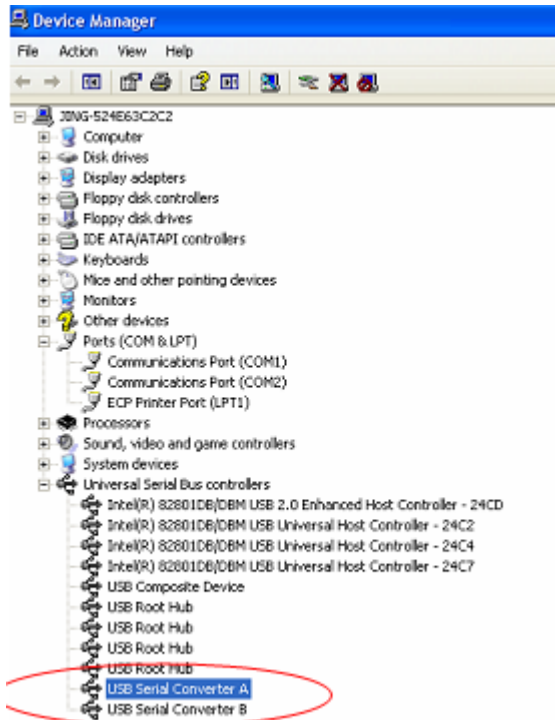




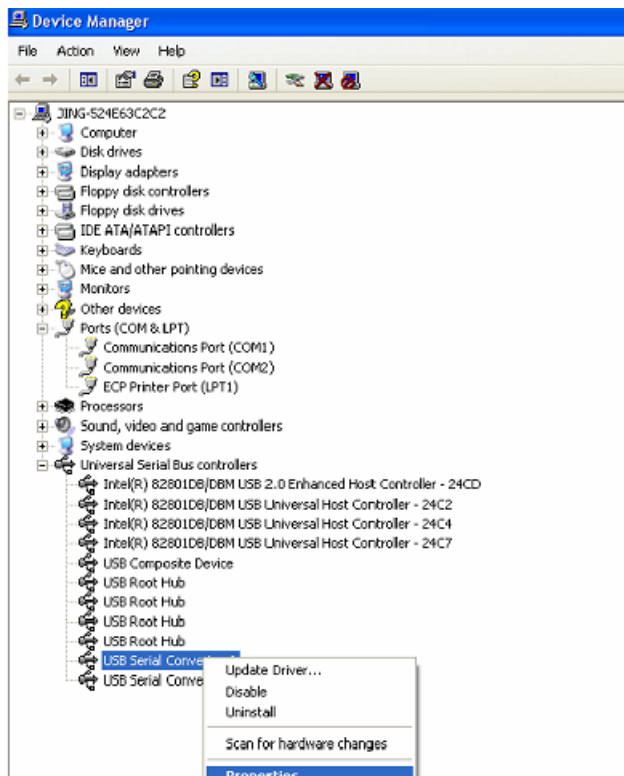
Étape 18 : Installation terminée.

**Remarque :**

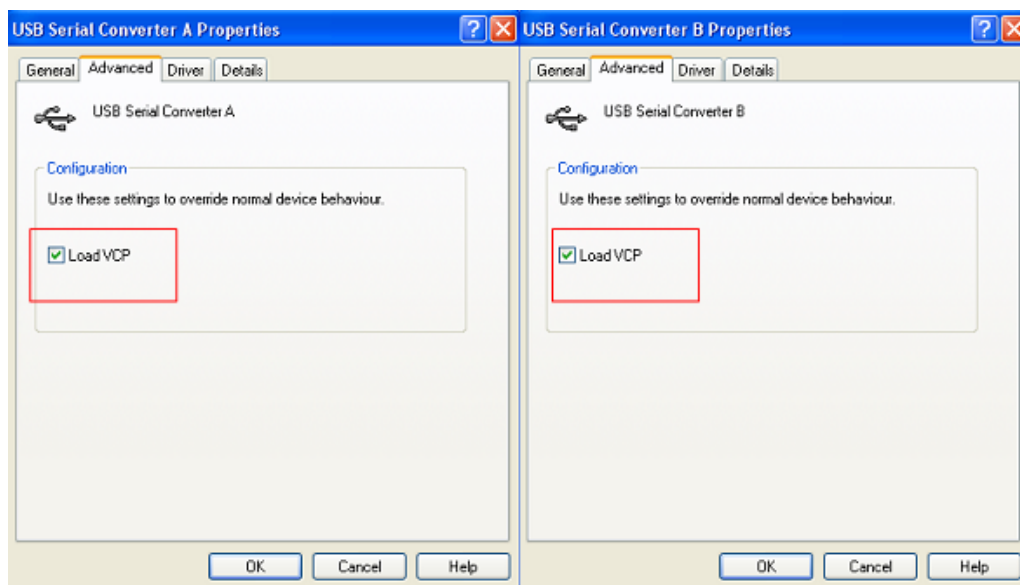
Une fois l'installation terminée, continuez avec les étapes suivantes si dans "Device Manager", vous pouvez voir "USB Serial Converter" mais pas "USB Serial Port (COM3/COM4)".



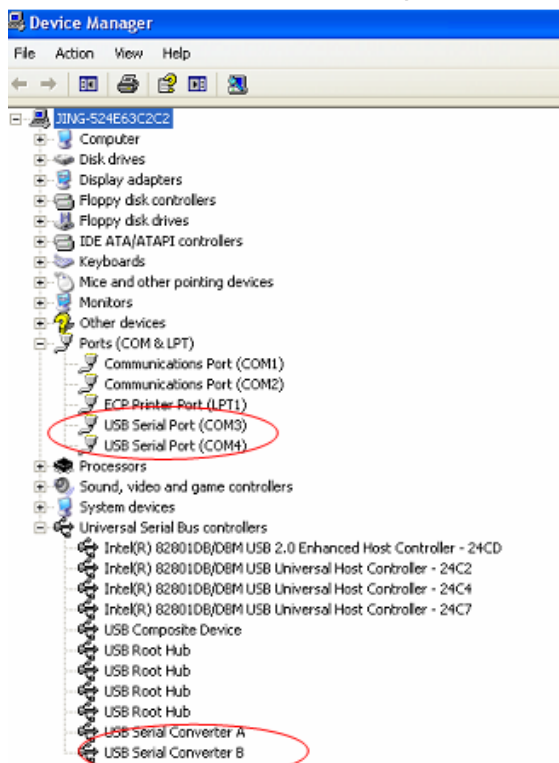
**Étape A :** Cliquez avec le bouton droit sur "USB Serial Converter A/ USB Serial Converter B", puis cliquez sur "Properties".



**Étape B :** Sélectionnez "Load VCP" dans l'onglet "Advanced", puis cliquez sur "OK".



**Étape C :** Retirez le convertisseur USB 2.0 des 2 ports RS232 de votre ordinateur. Rebranchez le dispositif dans un port USB de votre PC, ça doit marcher, reportez-vous à la figure suivante :



**Félicitations, l'installation est réussie.**

## Désinstaller le pilote :

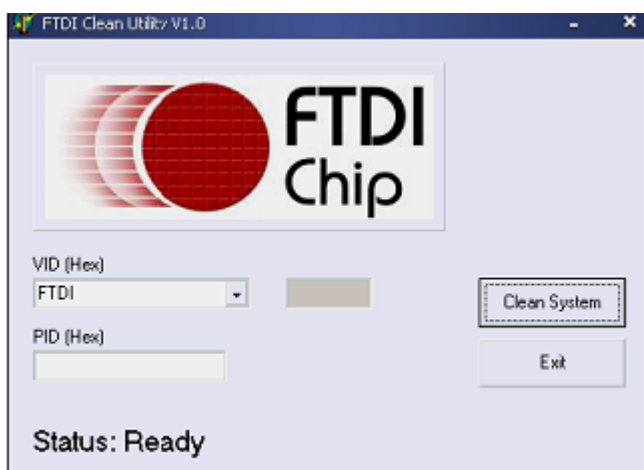
1. Aller à la "Add or Remove program" de l'écran " Control panel" et localisez "Windows Driver Package--- FTDI CDM Driver Package (03/13/2008 2.04.06) Windows Driver Package--- FTDI CDM Driver Package (03/13/2008 2.04.06)".



2. Il suffit de le sélectionner et de cliquer sur " Remove " pour supprimer le pilote.
3. Ouvrez les pilotes de ce produit, reportez-vous à la figure suivante :



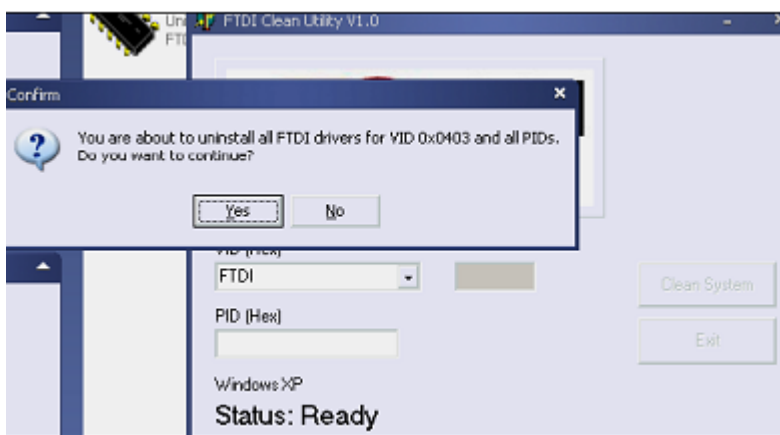
4. Double cliquez sur "FTClen.exe" ; l'interface suivante apparaît :



5. Cliquez sur "Clean System" ; l'interface suivante apparaît :



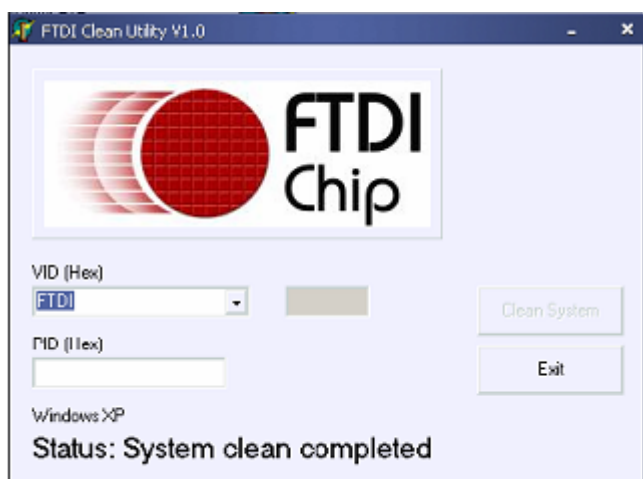
6. Déconnectez le convertisseur USB 2.0 des 2 ports RS232 de l'ordinateur, cliquez sur "ok", l'interface suivante apparaît, cliquez sur "Yes".



7. Cliquez sur "No" pour désinstaller le pilote.



8. Lorsque la désinstallation est terminée, cliquez sur "Exit" pour quitter le programme de désinstallation.



Indication : En cas de mauvaise installation et d'une utilisation non conforme dans les habitations, l'appareil peut provoquer des perturbations chez les appareils radios et autres appareils électroniques. Il s'agit d'une utilisation conforme lorsque l'appareil est utilisé, dans la mesure du possible, avec des câbles de connexion blindés (pour les produits de réseau informatique, utiliser, en outre, des câbles blindés de catégorie 5 ou plus). L'appareil a été testé et se trouve dans les limites pour les accessoires informatiques de classe B conformément aux exigences de l'EN 55022.

Mise en garde : Ce produit est conforme à la classe de contrôle B - il peut provoquer des perturbations de fonctionnement dans les habitations ; dans ce cas, l'opérateur peut exiger d'appliquer des mesures appropriées et de s'y tenir. Déclaration de conformité : L'appareil satisfait les exigences de compatibilité CEM conformément à l'EN 55022 de classe B pour les équipements de traitement de l'information (ITE) et l'EN 55024. Les appareils disposant d'une alimentation en courant externe ou intégrée sont toujours conforme aux exigences de l'EN 61000-3-2 et EN 61000-3-3. De cette façon, les exigences fondamentales de sécurité de la directives EMC 2004/108/EC sont satisfaites. La conformité CE a été démontrée. Les déclarations correspondantes sont disponibles auprès du fabricant.

www.assmann.com  
ASSMANN Electronic GmbH  
Auf dem Schüffel 3  
58513 Lüdenscheid  
Allemagne