



Адаптер USB 2.0 - IDE/SATA



Руководство пользователя DA-70148-4

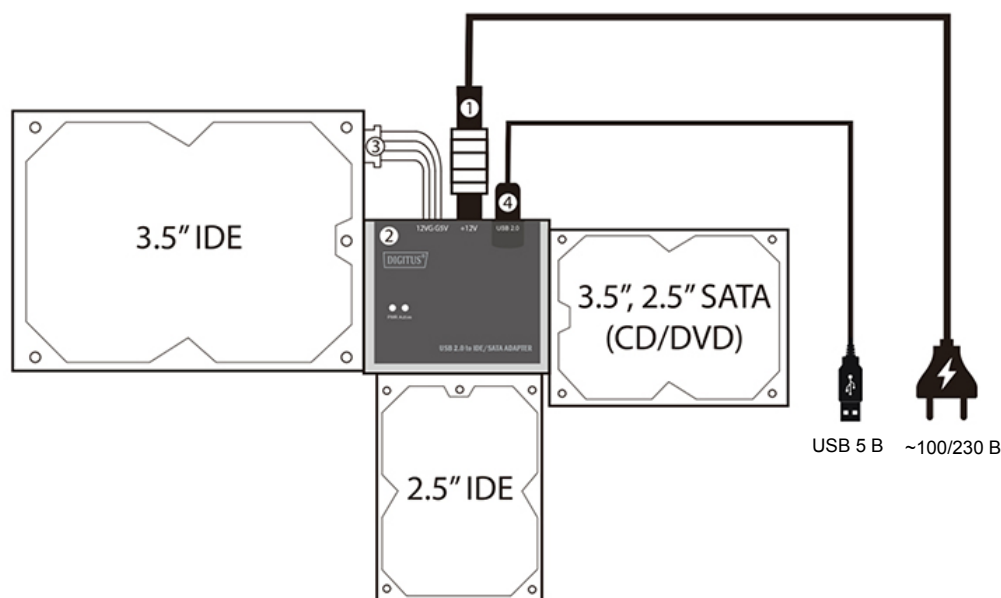
Адаптер USB 2.0 от компании Digitus - это быстрый и удобный способ подключения жестких дисков без внешнего корпуса. С его помощью можно использовать любые жесткие диски/SSD-накопители формата 2,5"/3,5" с интерфейсом IDE или SATA в качестве внешнего жесткого диска/SSD-накопителя. Этот адаптер прост в эксплуатации и обладает высокой отказоустойчивостью. Он идеально подходит для выполнения работ по обслуживанию и получению временного доступа к жестким дискам, например, для резервного копирования данных и восстановления системы.

Характеристики

- Поддерживает передачу данных на SATA-устройствах с функцией spread-spectrum
- Поддерживает функцию асинхронного восстановления сигнала SATA II (возможность горячего подключения и отключения)
- Совместим со спецификацией USB 2.0 (Hi-Speed USB)
- Совместим со спецификацией передачи только массивов данных для класса USB Mass Storage
- **Поддержка:**
 - Скорость передачи данных по интерфейсу USB: 480 Мбит/с (High Speed (HS)) и 12 Мбит/с (Full Speed)
 - ATA/ATAPI-7
 - ATA/ATAPI режим Ultra DMA
 - ATA/ATAPI набор возможностей команд PACKET
 - ATA/ATAPI режим адресации LBA48
 - двойной LUN (логический номер устройства) для интерфейса USB – ATA/ATAPI
 - Windows 10, 8, 7, Vista, Windows XP, Mac OS 10.x

Введение в продукт

1. Порт SATA для жестких дисков SATA 2,5"/3,5"
2. Порт IDE для жесткого диска IDE 2,5"
3. Порт IDE для жесткого диска IDE 3,5"
4. Индикатор питания/работы: Мигает при обнаружении жесткого диска SATA 2,5"/3,5" или во время передачи данных.



Комплектация

Адаптер USB 2.0 - IDE/SATA - 1 шт.

Кабель IDE (Molex, 4-контактный) - 1 шт.

Кабель питания (12 В/2 А) в комплекте - 1 шт.

1 x руководство пользователя

Рекомендации по установке жесткого диска

Жесткий диск SATA 2,5"/3,5"

- (1) Подключите жесткий диск SATA к ER



- (2) Подключите внешний адаптер питания к АДАПТЕРУ USB 2.0 – IDE/SATA

- (3) Подключите АДАПТЕР USB 2.0 – IDE/SATA ADAPTER к компьютеру и включите адаптер. Компьютер обнаружит жесткий диск SATA.



Жесткий диск IDE 3,5"

- (1) Подключите жесткий диск IDE 3,5" IDE к АДАПТЕРУ USB 2.0 – IDE/SATA
- (2) Подключите внешний адаптер питания к АДАПТЕРУ USB 2.0 – IDE/SATA.



- (3) Подключите АДАПТЕР USB 2.0 – IDE/SATA ADAPTER к компьютеру и включите адаптер. Компьютер обнаружит жесткий диск IDE.



Жесткий диск IDE 2,5"

- (1) Подключите жесткий диск IDE 2,5" IDE к АДАПТЕРУ USB 2.0 – IDE/SATA.



2.5" IDE

- (2) Подключите внешний адаптер питания к АДАПТЕРУ USB 2.0 – IDE/SATA.

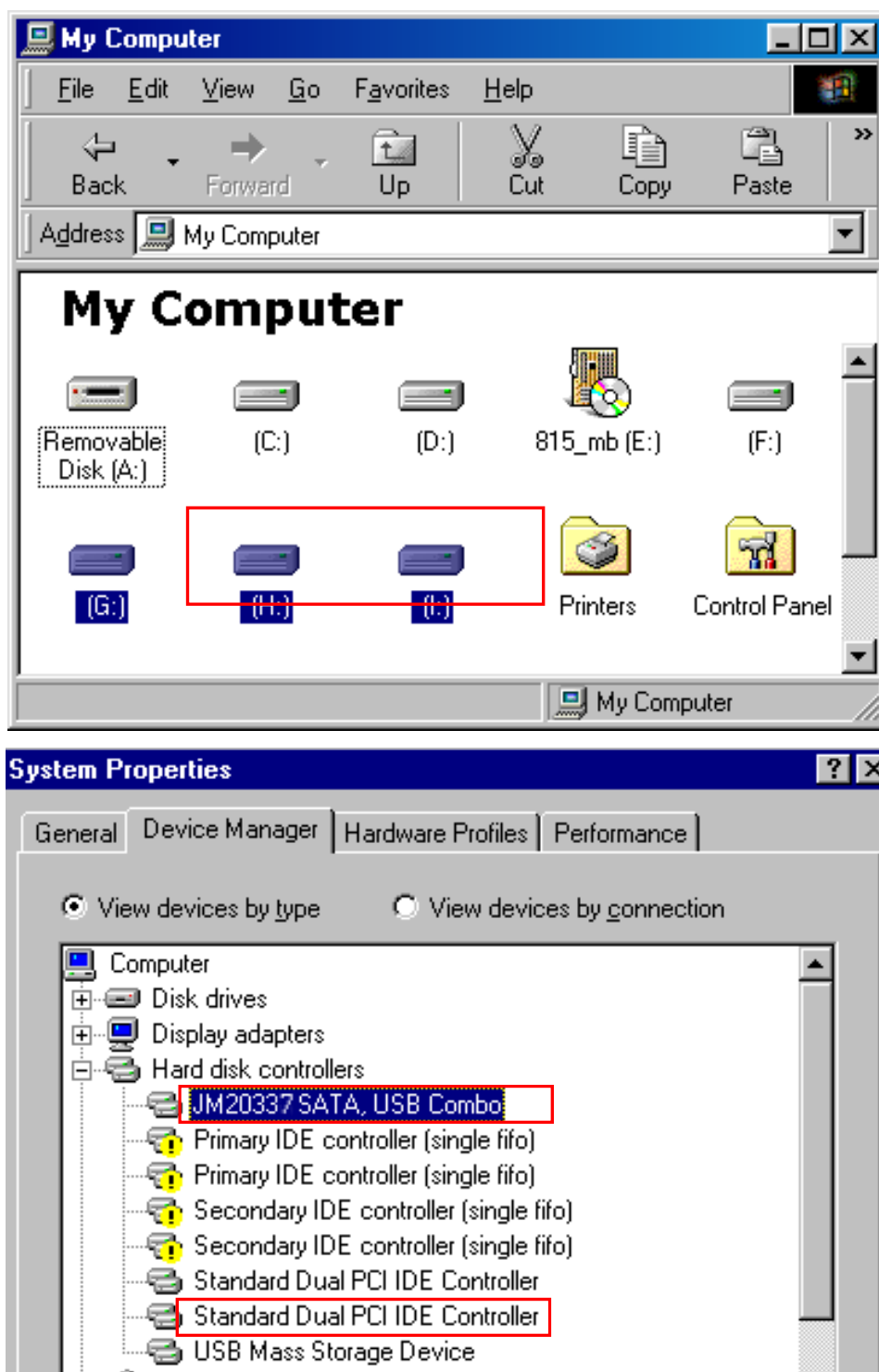
ПРИМЕЧАНИЯ:

Наш АДАПТЕР USB 2.0 – IDE/SATA ADAPTER поддерживает жесткие диски SATA и IDE 2,5"/3,5" – см. схему подключения ниже.



Проверка

Перейдите в «Мой компьютер» и «Мой компьютер» –> «Свойства системы» –> «Диспетчер устройств» и раскройте раздел «Контроллеры жестких дисков». Вы увидите следующий экран:



Если вы используете новый жесткий диск

- 1) Используйте команду «Fdisk», чтобы задать емкость диска. Помните, что эта операция удалит с него все данные.
- 2) Выполните форматирование жесткого диска, следуя стандартной процедуре. Если новый жесткий диск не обнаруживается, обратитесь к инструкции в разделе «Часто задаваемые вопросы-1»

Примечание:

1. Команды «Fdisk» или «Format» удалят все данные и программы на выбранном диске. Перед форматированием убедитесь в том, что на жестком диске нет данных или создана резервная копия этих данных.
2. Данное устройство поддерживает одновременную работу только двух HDD/SSD и не поддерживает одновременное использование двух жестких дисков с интерфейсом IDE.
3. Если компьютер не может обнаружить 2,5 дюймовый жесткий диск с интерфейсом IDE, убедитесь, что он правильно подключен.

Часто задаваемые вопросы (FAQ)

В:

В правом нижнем углу экрана появился соответствующий значок, но внешний жесткий диск не обнаруживается.

О:

1. Проверьте правильность установки жесткого диска.
2. Убедитесь в том, что для диска установлен статус «Master».
3. Убедитесь в том, что жесткий диск был отформатирован. Если нет, выполните форматирование жесткого диска для дальнейшей работы.
4. Если оборудование и программное обеспечение установлено правильно, следуйте инструкции ниже, чтобы распознать жесткий диск в системе.
 1. Войдите в «Панель управления» и найдите значок «Система»
 2. Нажмите на него дважды, чтобы открыть «Менеджер системы».
 3. Найдите категорию «Драйверы дисковых устройств». В ней должно быть 2 драйвера. Дважды нажмите на жесткий диск.
 4. Нажмите кнопку «Настройка» и выберите параметр «Съемный накопитель»
 5. После перезагрузки компьютер автоматически присвоит жесткому диску USB новую букву



Внимание

1. Если вы не знаете, какая ОС установлена на вашем компьютере, то обратитесь к продавцу компьютера.
2. Не храните этот жесткий диск USB во влажной среде или при высокой температуре.
3. В случае ошибки установки удалите устройство, перейдя в: path=Панель управления > Система > Свойства системы > Диспетчер устройств > Удалите объекты со знаком «?» или «!».