



PRZEJŚCIÓWKA Z USB 2.0 DO IDE/SATA



Instrukcja użytkowania DA-70148-4

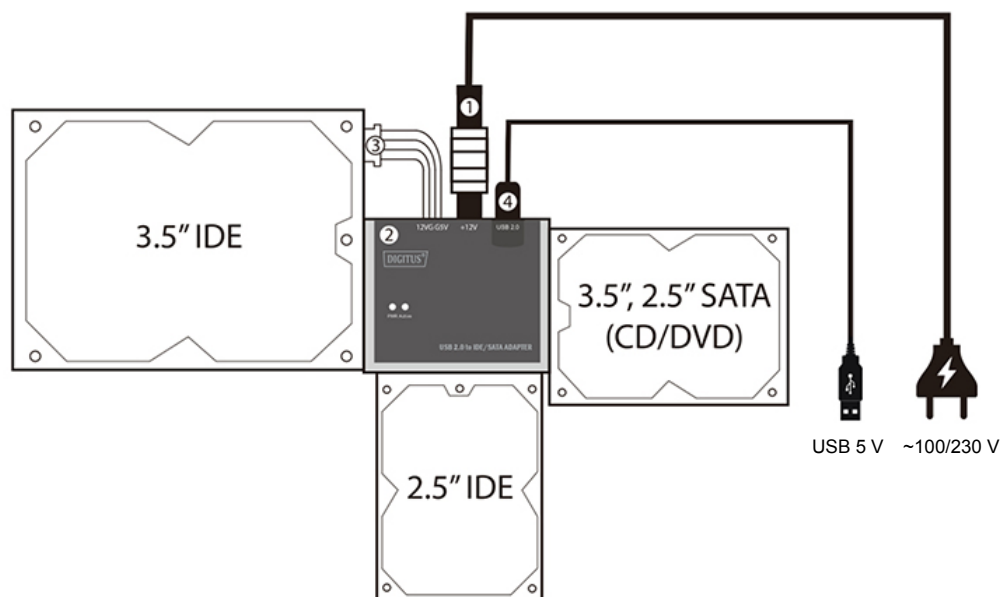
Przejściówka z USB 2.0 do IDE/SATA firmy Digitus oferuje możliwość szybkiego i prostego połączenia urządzeń oraz jest pozbawiona zewnętrznej obudowy. Przejściówka umożliwi skorzystanie z dowolnego dysku HDD/SSD 2,5"/3,5" w standardzie IDE lub SATA jako dodatkowego, zewnętrznego dysku twardego. Przejściówka idealnie sprawdzi się podczas konserwacji dysków, jak i podczas obsługi, zapewniając bezproblemowy, tymczasowy dostęp do dysków twardech w celu wykonania kopii zapasowych, przywracania systemu itp.

Charakterystyka

- Obsługa szerokopasmowego nadajnika SATA
- Obsługa funkcji Asynchronous Signal Recovery SATA II (przywracanie po utracie sygnału i ustanowienie połączenia po podłączeniu na gorąco)
- Zgodność ze specyfikacją USB 2.0 (Hi-Speed)
- Zgodność z klasą pamięci masowej USB: transfer tylko w trybie masowym (Bulk-Only Transport)
- **Obsługa:**
 - Transferu z szybkością 480 Mb/s w trybie USB Hi-Speed (HS) oraz 12 Mb/s w trybie USB Full Speed
 - Standardu ATA/ATAPI-7
 - Standardu Ultra-DMA (ATA/ATAPI)
 - Rejestrów komend ATA/ATAPI PACKET
 - Trybu adresowania ATA/ATAPI LBA48
 - Podwójnego numeru jednostki logicznej (LUN) podczas transferu z USB do ATA/ATAPI
 - Systemów operacyjnych Windows 10, 8, 7, Vista, XP, Mac OS 10.x

Prezentacja produktu

1. Port SATA do podłączenia dysku twardego 2,5"/3,5" SATA
2. Port IDE do podłączenia dysku twardego 2,5" IDE
3. Port IDE do podłączenia dysku twardego 3,5" IDE
4. Wskaźnik zasilania/działania: Wskaźnik miga podczas wykrywania dysku SATA 2,5"/3,5" oraz podczas transferu danych.



Zawartość opakowania

- 1 przejściówka z USB 2.0 do IDE/SATA
- 1 przewód IDE (z 4-stykowym złączem typu Molex)
- 1 zasilacz (12 V/2 A)
- 1 instrukcja użytkownika

Wskazówki dotyczące instalacji dysku twardego

Dysk HDD 2,5"/3,5" SATA

- (1) Podłącz dysk twardy SATA do przejściówki



- (2) Podłącz zewnętrzny zasilacz do przejściówki z USB 2.0 do IDE/SATA

- (3) Podłącz przejściówkę z USB 2.0 do IDE/SATA do komputera. Włącz komputer, system operacyjny wykryje dysk HDD SATA.



Dysk HDD 3,5" IDE

- (1) Podłącz dysk HDD 3,5" IDE do przejściówki z USB 2.0 do IDE/SATA
- (2) Podłącz zewnętrzny zasilacz do przejściówki z USB 2.0 do IDE/SATA.



- (3) Podłącz przejściówkę z USB 2.0 do IDE/SATA do komputera. Włącz komputer, system operacyjny wykryje dysk HDD IDE.



Dysk HDD 2,5" IDE

- (1) Podłącz dysk HDD 2,5" IDE do przejściówki z USB 2.0 do IDE/SATA.



2.5" IDE

- (2) Podłącz zewnętrzny zasilacz do przejściówki z USB 2.0 do IDE/SATA.

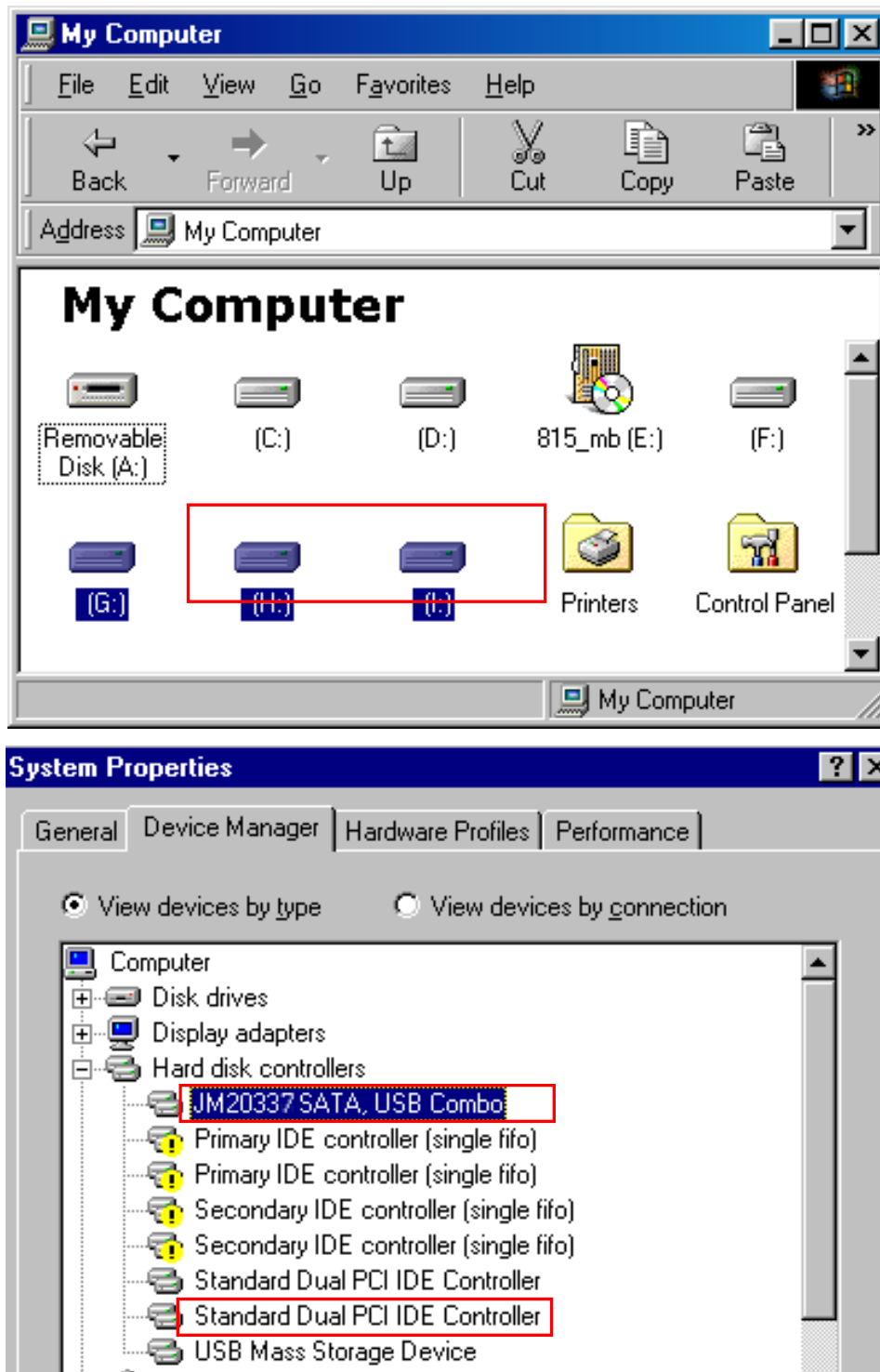
UWAGA:

Do przejściówki z USB 2.0 do IDE/SATA ADAPTER można podłączyć dysk twardy SATA i IDE w rozmiarze 2,5" i 3,5". Na poniższej ilustracji przedstawiono sposób podłączania dysków w obu rozmiarach.



Weryfikacja

Kliknij ikonę „Mój komputer”, wybierz opcję „Właściwości systemu”, a następnie uruchom „Menedżera urządzeń” i rozwiń pozycję „Kontrolery dysków twardej”. Na ekranie powinno wyświetlić się przedstawione poniżej okno.



Obsługa nowego dysku HDD

- 1) Użyj funkcji „Fdisk”, aby ustawić pojemność dysku twardego. Spowoduje to usunięcie wszystkich danych z dysku twardego.
- 2) Sformatuj dysk twardy zgodnie ze standardową procedurą. Jeśli nowy dysk twardy nie jest wykrywany przez system, postępuj zgodnie ze wskazówkami opisanymi w pierwszym często zadawanym pytaniu.

Uwaga:

1. Funkcja „Fdisk” lub „Formatuj” spowoduje usunięcie wszystkich danych i programów z wybranego dysku twardego. Upewnij się, że na dysku nie znajdują się żadne dane lub wykonaj kopie zapasowe danych.
2. Urządzenie może jednocześnie obsługiwać jedynie 2 dyski HDD/SSD. Urządzenie nie może jednocześnie obsługiwać 2 dysków IDE HDD.
3. Jeśli komputer nie może wykryć 2,5-calowego dysku IDE HDD, należy sprawdzić, czy podłączony dysk jest odpowiednio skierowany.

Często zadawane pytania

Pyt.:

W prawym dolnym rogu ekranu wyświetla się ikona zewnętrznego dysku twardego, jednak nie mogę uzyskać dostępu do tego dysku.

Odp.:

1. Upewnij się, że dysk twardy został poprawnie zainstalowany.
2. Upewnij się, że dysk twardy działa w trybie dysku głównego.
3. Upewnij się, że dysk twardy został sformatowany. W przeciwnym razie rozpocznij od sformatowania dysku twardego.
4. Jeśli urządzenie i jego oprogramowanie zostały prawidłowo zainstalowane, postępuj zgodnie z poniższymi krokami w celu wykrycia dysku twardego.
 1. Otwórz „Panel sterowania” i kliknij ikonę „System”
 2. Dwukrotnie kliknij ikonę, aby uruchomić „Menedżera systemu”.
 3. Znajdź opcję „Sterowniki dysków”. Na liście powinny wyświetlać się 2 sterowniki. Dwukrotnie kliknij dysk twardy.
 4. Kliknij pozycję „Ustawienia” i wybierz opcję „Dysk wymienny”
 5. Po ponownym uruchomieniu komputera dyski USB zostaną automatycznie przypisane nowa litera.



Ostrzeżenie

1. Jeśli nie znasz wersji swojego systemu operacyjnego, skontaktuj się ze sprzedawcą komputera.
2. Dysków twardych USB nie należy przechowywać w otoczeniu o dużej wilgotności lub wysokiej temperaturze.
3. Jeśli pierwsza próba instalacji nie powiodła się, najpierw usuń nieprawidłowo zainstalowane urządzenie, klikając kolejno opcje: Panel sterowania > System > Właściwości systemu > Menedżer urządzeń. Usuń pozycje oznaczone symbolami „?” lub „!”.