



USB 2.0 voor de IDE/SATA ADAPTER



Gebruikshandleiding DA-70148-4

De USB 2.0-adapter van Digitus is een snelle en eenvoudige aansluiting zonder behuizing. Elke 2,5"/3,5" IDE of SATA HDD/SSD kan als extra externe harde schijf/SSD worden gebruikt.

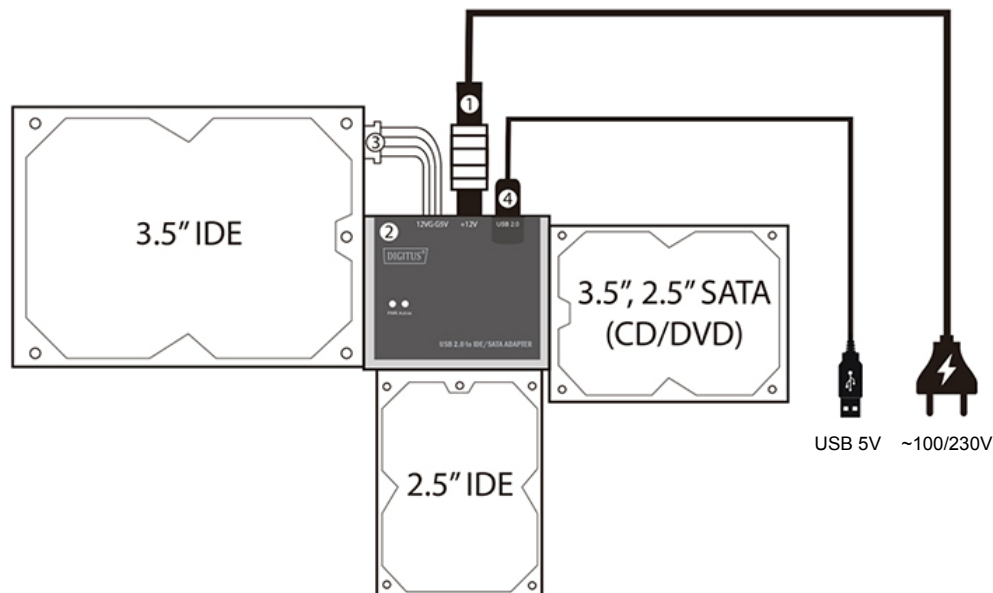
Het is ideaal voor service en onderhoud, en eenvoudige tijdelijke toegang tot de harde schijven, bijvoorbeeld voor back-up van gegevens en systeemherstel.

Eigenschappen

- Ondersteunt SATA spread-spectrum transmitter
- Ondersteunt SATA II Asynchroon Signaalherstel (Hot-Plug)
- Voldoet aan elektrische specificatie USB 2.0 (Hi-Speed USB)
- Voldoet aan specificatie van de klasse USB-massaopslag Bulk-Only Transport
- **Ondersteuning:**
 - Werkt op 480 Mbps High Speed (HS) en 12 Mbps Full Speed USB
 - ATA/ATAPI-7
 - ATA/ATAPI Ultra DMA Mode
 - ATA/ATAPI PACKET opdrachtfunctieset
 - ATA/ATAPI LBA48-adresseringsmodus
 - dual LUN (Logic Unit Number) voor USB naar ATA/ATAPI
 - Windows 10, 8, 7, Vista, Windows XP, Mac OS 10.x

Productintroductie

1. SATA-poort voor 2,5"/3,5" SATA harde schijf
2. IDE-poort voor 2,5" IDE harde schijf
3. IDE-poort voor 3,5" IDE harde schijf
4. Lampje Aan/Actief: Deze blijft knipperen als het de 2,5"/3,5" SATA-harde schijf detecteert of tijdens de dataoverdracht.



Inhoud van de verpakking

- 1 x USB 2.0 - IDE/SATA-adapter
- 1 x IDE-kabel (4-pin Molex)
- 1 x Voeding (12V/2A) inbegrepen
- 1 x Gebruikshandleiding

Tips voor de installatie van de HDD

Voor 2,5"/3,5" SATA harde schijf

- (1) Verbind de SATA-harde schijf met de ER



- (2) Sluit de externe voedingsadapter aan op de USB 2.0 TO IDE/SATA ADAPTER
- (3) Sluit de USB 2.0 TO IDE/SATA ADAPTER aan op uw computer, schakel deze in en uw computersysteem detecteert de SATA HDD.



Voor 3,5" IDE harde schijf

- (1) Sluit de 3,5" IDE HDD aan op de USB 2.0 TO IDE/SATA ADAPTER
- (2) Sluit de externe voedingsadapter aan op de USB 2.0 TO IDE/SATA ADAPTER.



- (3) Sluit de USB 2.0 TO IDE/SATA ADAPTER aan op uw computer, schakel deze in en uw computersysteem detecteert de IDE HDD.



Voor 2,5" IDE harde schijf

(1) Sluit de 2,5" IDE HDD aan op de USB 2.0 TO IDE/SATA ADAPTER.



2.5" IDE

(2) Sluit de externe voedingsadapter aan op de USB 2.0 TO IDE/SATA ADAPTER,

OPMERKINGEN:

Ons product USB 2.0 TO IDE/SATA ADAPTER ondersteunt 2,5"/3,5" SATA & IDE HDD, zie de onderstaande afbeelding voor de toepassing.

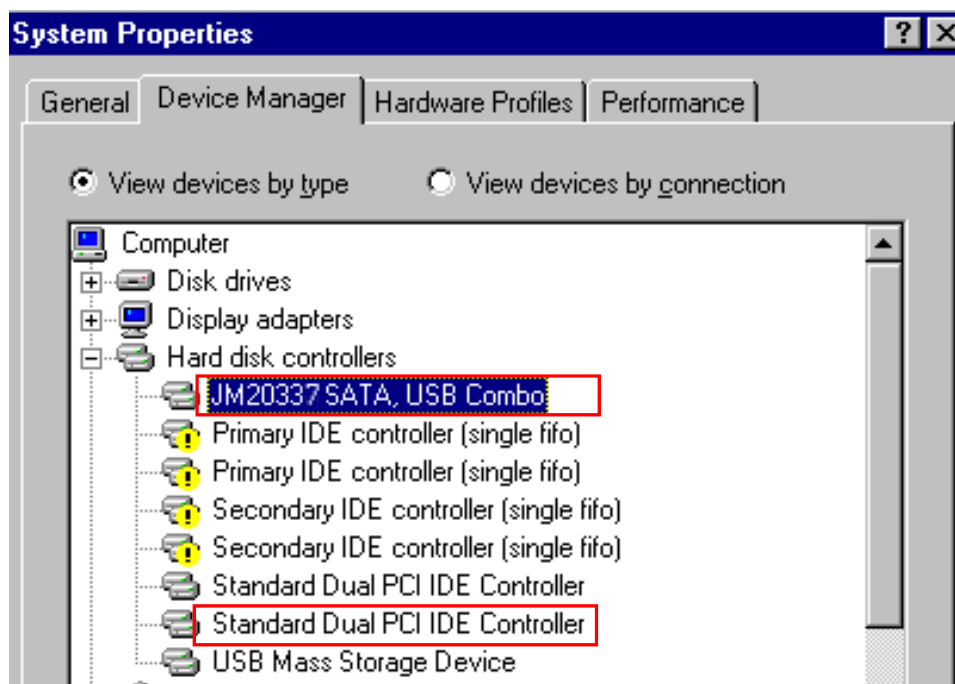
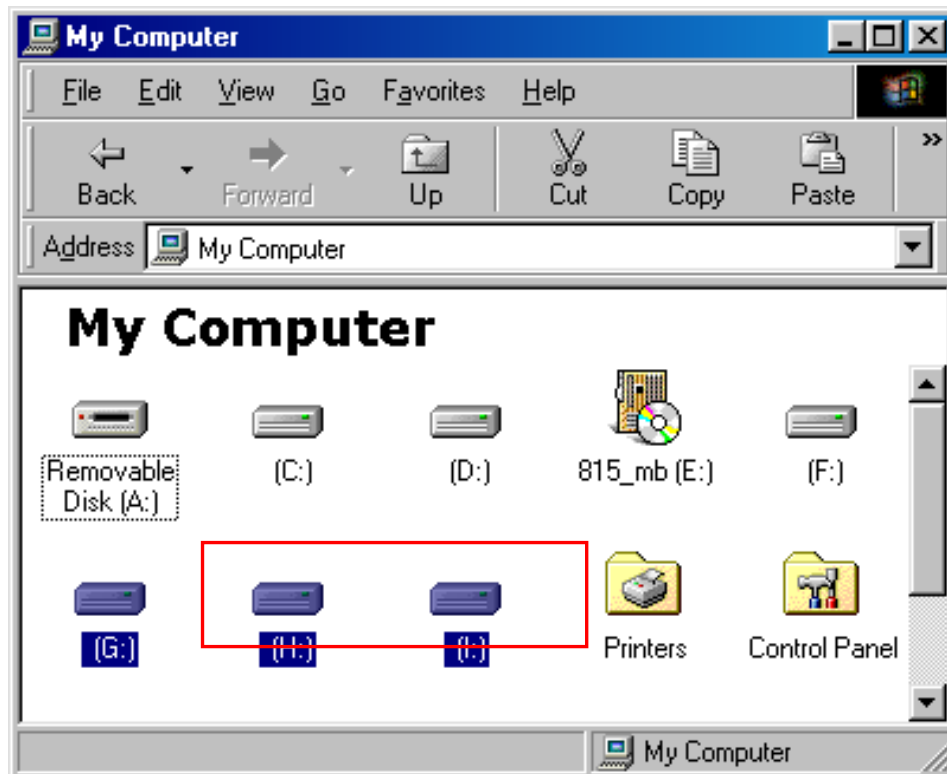


3.5" SATA

2.5" IDE

Verificatie

Ga naar “Deze computer” en “Deze computer” --> “Eigenschappen” --> “Apparaatbeheer” en vouw “Harde schijfcontrollers” uit, en u moet het volgende scherm zien.



Als u een nieuwe HDD gebruikt

- 1) Gebruik "Fdisk" om de capaciteit van uw HDD in te stellen, maar dit zal alle gegevens in de HDD verwijderen.
- 2) Formateer uw HDD volgens de standaardprocedures. Als u uw nieuwe HDD niet kunt vinden, volgt u de stappen in Veel gestelde vragen-1

Opmerking:

1. "Fdisk" of "Formatteren" zal alle gegevens en programma's op de geselecteerde HDD verwijderen. Zorg ervoor dat er geen gegevens op staan, of dat u van alle gegevens een back-up hebt gemaakt.
2. Dit product ondersteunt alleen 2 HDD/SSD's gelijktijdig, en ondersteunt niet 2 IDE HDD's gelijktijdig.
3. Als de computer niet de 2,5 INCH IDE HDD kan herkennen, controleer dan of deze in de juiste richting is aangesloten.

Veel gestelde vragen

V:

Ik kan rechtsonder van het scherm het pictogram zien, maar ik kan mijn externe HDD nog steeds niet vinden.

A:

1. Zorg ervoor dat uw HDD correct is geïnstalleerd.
2. Zorg ervoor dat uw HDD in de positie "Master" is ingesteld,
3. Zorg ervoor dat uw HDD is geformatteerd. Zo niet, dan formatteert u eerst uw harde schijf.
4. Als u er zeker van bent dat u alle hardware en software correct hebt geïnstalleerd, dan gaat u als volgt te werk om uw HDD te zoeken.
 1. Ga naar "Configuratiescherm" in en klik op het pictogram "Systeem"
 2. Dubbelklik en zoek "Systeembeheer".
 3. Zoek de categorie 'Stuurprogramma harde schijf'. Er moeten 2 stuurprogramma's zijn, dubbelklik op de HDD
 4. Zoek de knop "Instellingen" en kies de optie "Verwijderbare schijf"
 5. Uw computer zal automatisch een nieuwe letter aan deze USB HDD toewijzen na het opnieuw opstarten van uw computer



Opgelet

1. Als u niet zeker weet welk besturingssysteem u gebruikt, neem dan contact op met uw computerwinkel.
2. Plaats deze USB HDD niet in een omgeving met hoge temperaturen of hoge luchtvochtigheid.
3. Als de eerste installatie is mislukt, verwijdert u eerst het verkeerde apparaat en gaat u naar Configuratiescherm > Systeem > Systeemeigenschappen > Apparaatbeheer > Verwijder de items die gemarkeerd zijn met “?” Of “!”.