



USB 2.0 Распределитель



DA-70136-1



DA-70135-1

Инструкция пользователя

Модель: DA-70135-1 и DA-70136-1

Начало работы с распределителем USB 2.0

Спасибо за выбор распределителя USB 2.0.

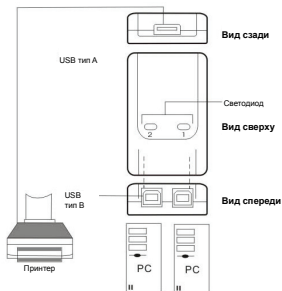
Сегодня USB разъемы есть у разных приборов: ПК камеры, сканеры, принтеры, концентраторы, KVM переключатели. В то время как USB технология господствует на рынке компьютерной периферии, USB 2.0 распределитель предлагает полное эффективное решение для малого бизнеса и домашнего использования по управлению их сетей.

Такие распределители идеальны для нескольких ПК, распределяемых одним USB устройством. USB 2.0 распределитель имеет дружелюбный интерфейс, что облегчает работу по распределению. Нет необходимости загрузке сложных драйверов. Несколько нажатий кнопок – и вы можете начать эксплуатировать мир USB.

Установка

DA-70135-1

2 разъема USB B типа для каждого ПК и 1 USB A типа разъем для подключения USB устройств(а).

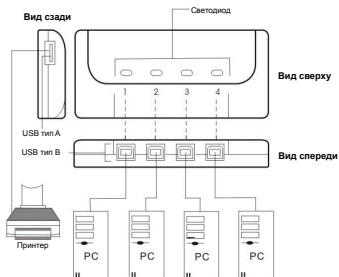


Порты ПК	2
ПК порт / порт устройства	1 USB A тип / 2 USB B тип
Габариты модуля(мм)	69x42x20 (мм)

Установка

DA-70136-1

Четыре USB B типа разъема для каждого ПК и 1 USB A типа разъем для USB устройств(а).



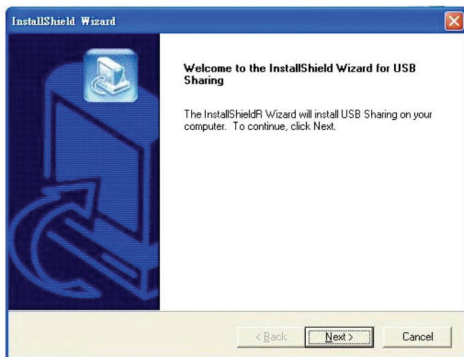
Порты ПК	4
ПК порт / порт устройства	1 USB A тип / 4 USB B тип
Габариты модуля(мм)	76x65x20 (мм)

Установка программы

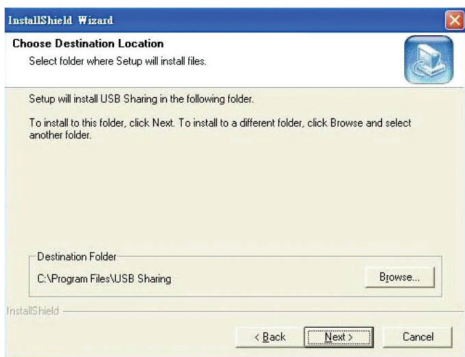
Сначала вставьте CD (прикладная программа) в ваш CD-ROM драйвер. Появится диалоговое языковое окно. Если установка автоматически не начинается, стартуйте Windows Explorer, найдите ваш CD-ROM и дважды кликните setup.exe.



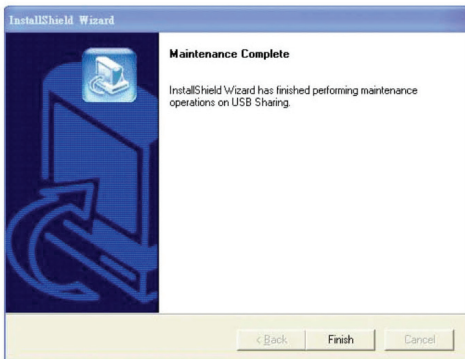
Подтвердите английский (или другой нужный язык) как установочный язык и кликните **OK**. Появится окно установщика.




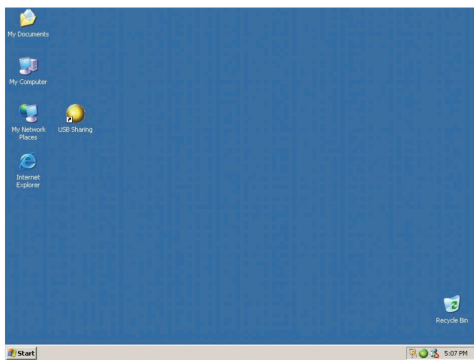
Начальная директория установки **C:\Program Files\USB Sharing**. Если вас не устраивает С, найдите нужный вам путь. Нажмите **"Next"** (Следующий) для подтверждения вашего выбора.



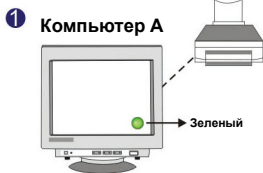
После окончания установки нажмите **"Finish"** (Окончание), закройте все открытые окна и перезапустите ваш компьютер.



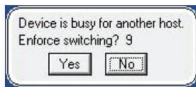
После перезапуска на рабочем столе и справа внизу появятся иконки .



Работа



Для пользователя важно знать, что устройства накопления, такие, как внешние жесткие диски и принтеры будут усиленно запрашивать ваш компьютер о подключенности. При этом автоматическое USB распределение будет нарушено и появится красная моргающая иконка. Для продолжения управления USB автораспределением без подтверждения занятости устройств периферии, просто нажмите **“Ctrl” + F11**. Появится сообщение для подтверждения. Для подтверждения подключения просто нажмите **“Yes” (Да)**.



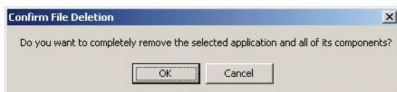
Вы имеете возможность переключения между компьютерами, даже если программа не установлена (Mac Linux OS). Загорание светодиода свидетельствуют о подключении ПК к устройству. Имейте ввиду, что кнопкой Select производится форсированное подключение устройства к компьютеру.

Примечание: если вы имеете другие вопросы, прочитайте наш файл.

Стирание программы

1. Для полного стирания программы с вашего ПК вставьте CD-ROM в ваш CD-ROM драйвер. Подтвердите английский язык и нажмите **ОК**. Появится диалог стирания, нажмите **ОК**.

2. Можно стереть программу и через **“Add or Remove Programs”**(Добавить или снять программы) на Control Panel. Нажмите **“Add or Remove”**(Добавить или снять) и появится Choose Setup Language окно. Подтвердите английский язык и нажмите ОК. Появится диалоговое окно стирания, для подтверждения нажмите **ОК**.



Нажмите **“Finish”**(Окончание) – Стирание окончено.

