



Comutador USB 2.0 de Partilha



DA-70136-1



DA-70135-1

Manual do Utilizador

Modelo: DA-70135-1 & DA-70136-1

Os primeiros passos para usar o Comutador USB 2.0 de Partilha

Obrigado por escolher o Comutador USB 2.0 de Partilha

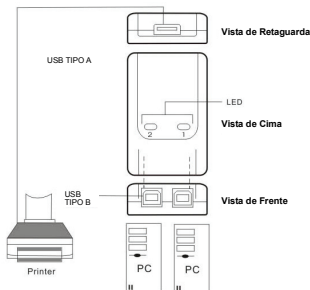
Hoje em dia, podem ser encontradas conexões USB em vários dispositivos, desde câmaras de PC até scanners, impressoras, eixos, e comutadores KVM. Como a tecnologia USB continua a reinar no mercado de periféricos de computadores, os Comutadores USB 2.0 de Partilha oferecem uma solução completa de baixo custo para pequenas empresas e utilizadores domésticos a fim de gerir o layout da sua rede.

Estes comutadores de partilha são ideais para múltiplos computadores a fim de compartilharem um dispositivo USB. O comutador USB 2.0 de partilha projetou uma interface amigável que facilita a partilha de dispositivos. Não há necessidade de mais descarregamento de drivers. Apenas alguns cliques e você pode começar a explorar as aventuras do USB.

Instalação

DA-70135-1

Conetam-se 2 x conectores USB tipo B a cada PC e liga-se um conector Tipo 1 USB A ao (s) dispositivo (s) USB.

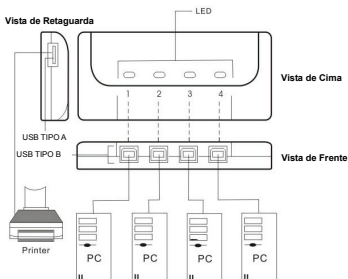


Portas do PC	2
Porta do PC & porta do Dispositivo	1 x USB Tipo A / 2 x USB Tipo B
Dimensão do Módulo (mm)	69x42x20 (mm)

Instalação

DA-70136-1

Ligam-se 4 x conectores USB Tipo B para cada PC e 1 conector USB Tipo A ao dispositivo (s) USB (s).



Portas do PC	4
Porta do PC & porta do Dispositivo	1 x USB Tipo A / 4 x USB Tipo B
Dimensão do Módulo (mm)	76x65x20 (mm)

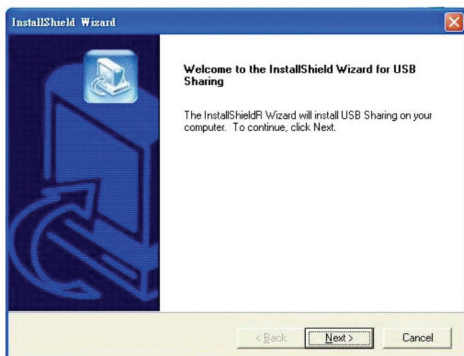
Instalação do Software

Primeiro insira o CD (Software AP) na sua unidade CD-ROM. A caixa do idioma de diálogo irá aparecer.

Se a instalação não se iniciar automaticamente, inicie o Windows Explorer, vá até sua unidade de CD-ROM e faça um duplo clique no arquivo setup.exe.



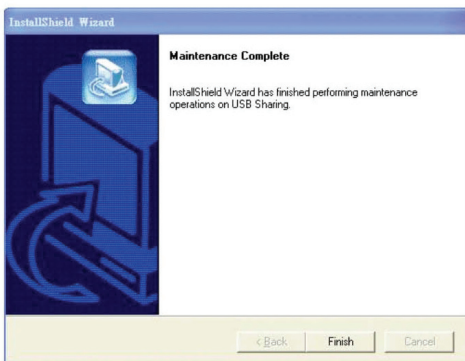
Confirme que o Inglês (ou os idiomas requeridos) está selecionado como sendo o idioma instalado, e clique depois em **OK**. A caixa de diálogo da configuração da instalação é exibida.



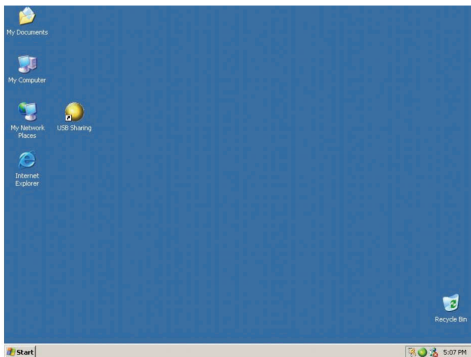
A diretoria padrão é **C:\ Ficheiros de Programas\ Partilha de USB**. Se a letra da unidade onde gostaria de instalar for diferente de C, procure a unidade. Clique em **"Next "** para confirmar a alteração.



Quando a instalação for bem-sucedida, o diálogo é exibido,, clique em **"Finish"** para fechar todas as janelas abertas, e reinicie o seu computador.



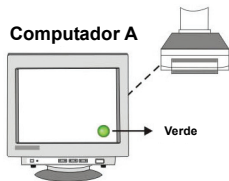
Depois de ter reiniciado o computador, aparecerá um atalho 🟡 no seu ambiente de trabalho e um ícone no canto inferior direito do ecrã.



Operação

1

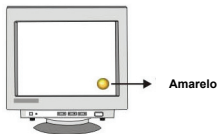
Computador A



Verde

O computador está ligado ao dispositivo; está pronto para usar o dispositivo.

Computador B

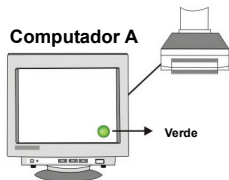


Amarelo

Para que o computador fique pronto para usar o dispositivo, basta pressionar Ctrl + F11 ou apenas um clique no lado direito do rato sobre o ícone.

2

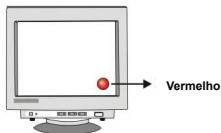
Computador A



Verde

O dispositivo está a ser ativamente usado pelo computador A.

Computador B

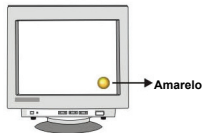


Vermelho

O computador A ocupou o dispositivo USD, não permite alternar entre os PCs neste momento.

3

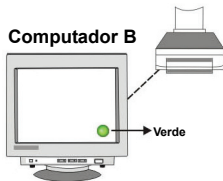
Computador A



Amarelo

Para que o computador fique pronto para usar o dispositivo, basta pressionar Ctrl + F11 ou um único clique no lado direito do rato sobre o ícone.

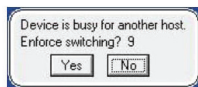
Computador B



Verde

O computador está ligado ao dispositivo; está pronto para usar o dispositivo.

É importante que os utilizadores finais percebam que os dispositivos de armazenamento, tais como, discos rígidos externos, unidades e impressoras, continuam a enviar sinais para trás e para a frente para/do seu computador sempre que eles estão ligados. Enquanto isso está a acontecer, a partilha auto do USB vai ser confundida com este sinal e aparecerá um ícone de cor vermelha a piscar. Se gostaria de ter a partilha auto do USB sem indicações sobre o estado de ocupação do dispositivo, basta pressionar as teclas "**Ctrl**" + **F11**. Uma mensagem de confirmação irá ser exibida. Basta clicar em "**Yes**" para confirmar a opção.

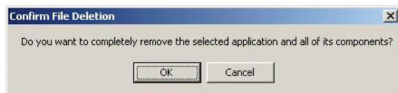


Poderá ainda alternar de um computador para outro, embora a aplicação não esteja instalada (Mac; Linux OS). Quando a luz do LED estiver acesa, isto indica o PC já está ligado ao dispositivo. Lembre-se que alternar entre computadores pelo botão do painel Selecionar vai forçar o dispositivo a alternar com o computador.

Nota: Consulte o arquivo "Read me" para mais detalhes, caso tenha outras dúvidas

Desinstalação do Software

1. A fim de remover completamente o software do seu computador, insira o CD-ROM na sua unidade de CD-ROM. Confirme o idioma padrão em Inglês e clique em **OK**. O diálogo de exclusão do arquivo vai aparecer e clique em **OK** para confirmar.
2. Além disso, pode desinstalar o software a partir de "**Add or Remove Programs**" no Painel de Controle. Clique em "**Add or Remove**" e a caixa da Configuração da Escolha de Idioma será exibida. Confirme o idioma padrão em Inglês e clique em **OK**. A caixa de diálogo da eliminação do arquivo aparecerá e clique em **OK** para confirmar.



Clique em "**Finish**", a desinstalação do software foi concluída.

