



# **10-CALOWA LAMPA PIERŚCIENIOWA LED, REGULOWANY STOJAK**



**Skrócona instrukcja obsługi**

DA-20310

# Spis treści

1. Wstęp.....	2
2. Cechy.....	3
3. Zawartość opakowania .....	3
4. Dane techniczne.....	4
5. Komponenty.....	4
6. Obsługa .....	5
6.1 Przetwarzanie między światłem zimnym a ciepłym .....	5
6.2 Lampa pierścieniowa LED obraca się o 360 stopni.....	5
7. Użytkowanie .....	6
8. Kwestie wymagające uwagi .....	6

## 1. Wstęp

Lampa pierścieniowa LED ze stojakiem DIGITUS rozświetli każdy cień, poprawi wygląd skóry i sprawi, że Twoje oczy rozbłyszczą – bez niechcianej poświaty. Lampa oferuje 10 poziomów jasności oraz 3 tryby świecenia, co zapewnia optymalne oświetlenie twarzy podczas nagrywania filmów i robienia zdjęć portretowych. Aparaty fotograficzne oraz telefony z systemem Android lub iOS można bez trudu zamontować w uchwycie z mocowaniem kulowym, a następnie połączyć z komputerem z systemem Windows lub MacOS. Ustawienia jasności i temperatury barwowej konfiguruje się za pomocą przycisków na pilocie wbudowanym w kabel. Stojak można regulować w zakresie od 24 cm do 40 cm.

## 2. Cechy

1. Lampa pierścieniowa to doskonałe rozwiązanie dla influencerów, blogerów i vlogerów, którzy robią zdjęcia i nagrywają filmy na media społecznościowe za pomocą smartfona. Dzięki optymalnemu oświetleniu i szerokiej gamie ustawień zawsze pokażesz się z najlepszej strony.
2. Możliwość ustawienia temperatury barwowej na jednym z trzech poziomów (3000–6500 K) za pomocą pilota pozwala na uzyskanie optymalnego i jednolitego oświetlenia na filmach i zdjęciach.
3. Dziesięciostopniowa regulacja natężenia światła – od jaskrawej bieli po przyjemne, przygaszone światło.
4. Efekt upiękuszonych oczu: Lampa pierścieniowa LED pozwala na uzyskanie efektu błysku w oku dzięki zastosowaniu gry odbić.
5. Stabilny stojak wykonany z wytrzymałego i lekkiego aluminium można wydłużyć do 0,40 m.
6. Uchwyt na smartfona z mocowaniem kulowym można obracać w celu robienia zdjęć w pionie i w poziomie.
7. Położenie lampy pierścieniowej można regulować we wszystkich kierunkach za pomocą przegubu.
8. Urządzenie pasuje do większości smartfonów dzięki regulacji szerokości w zakresie 6,0–8,2 cm (podczas robienia zdjęć w poziomie) i sprężynowemu zaciskowi.
9. Gumowe wkładki po wewnętrznych stronach uchwytu chronią smartfon przed zarysowaniem.
10. W zestawie znajduje się kabel USB-A (o długości 2 m) umożliwiający połączenie z komputerem PC lub ładowarką przenośną.

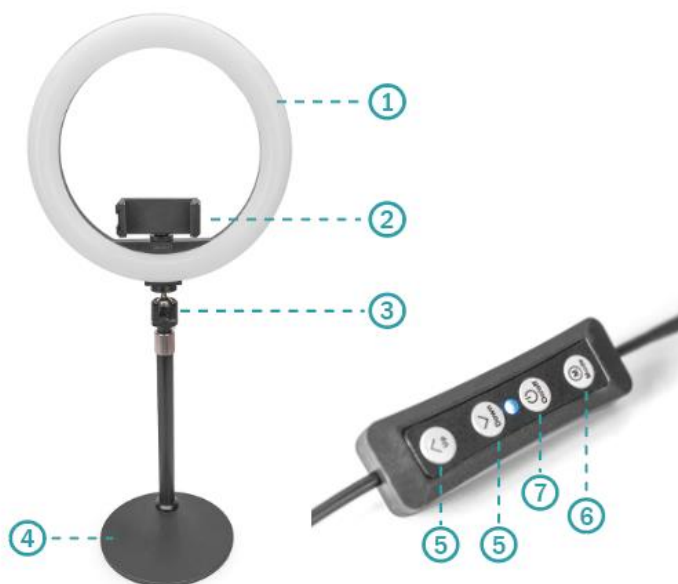
## 3. Zawartość opakowania

- 1x lampa pierścieniowa i 2-metrowy kabel USB
- 1 x stojak
- 1 x uchwyt na telefon
- 1 x instrukcja obsługi

## 4. Dane techniczne

Wymiary	10 cali
Napięcie wejściowe	5 V DC
Jasność	500 lm
Przyciemnianie	Przyciemnianie P10–100
Zasilanie	Zasilanie przez USB
Temperatura barwowa	3000 K – 6500 K

## 5. Komponenty

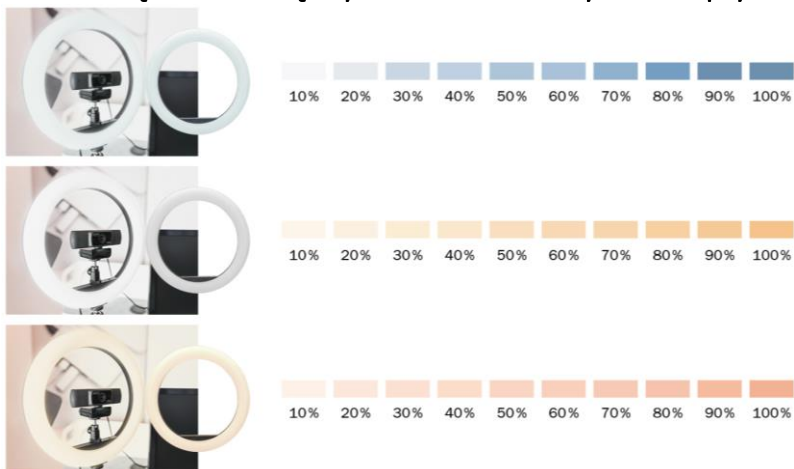


1	Liczba diod LED	96 szt.
2	Uchwyt na telefon komórkowy	Złącze M1/4" uchwytu na telefon komórkowy
3	Uniwersalne złącze	Obrót w zakresie 180 stopni góra–dół
4	Podstawa	Stabilna, okrągła podstawa
5	Regulacja jasności	Ustawienie jasności lampy pozwala na uzyskanie optymalnego oświetlenia

6	Przycisk do ustawiania temperatury barwowej	Umożliwia regulację koloru światła lampy
7	Przycisk zasilania	Przełącznik zasilania lampy

## 6. Obsługa

### 6.1 Przełączanie między światłem zimnym a ciepłym



### 6.2 Lampa pierścieniowa LED obraca się o 360 stopni



## 7. Użytkowanie

1. Zamontuj lampę pierścieniową LED w uchwycie lub na podstawie, a następnie ustaw strumień światła w odpowiednim kierunku.
2. Podłącz kabel zasilania USB.
3. Włącz lampę pierścieniową za pomocą przycisku zasilania.
4. Ustaw kierunek świecenia, obracając pokrętko, a następnie ustaw temperaturę barwową.
5. Zamontuj lampę pierścieniową LED na podstawie, a następnie ustaw strumień światła w odpowiednim kierunku.
6. Jeśli korzystasz z telefonu komórkowego, przymocuj uchwyt na telefon komórkowy za pomocą śruby M1/4" lampy, a następnie wyreguluj zacisk i przymocuj telefon do uchwytu.
7. Po zakończeniu korzystania naciśnij przycisk zasilania, aby wyłączyć lampę.

## 8. Kwestie wymagające uwagi

- Przed rozpoczęciem korzystania z lampy należy uważnie zapoznać się z instrukcją obsługi i zgodnie z nią zamontować urządzenie.
- Lampę należy umieścić w uchwycie.
- Lampę pierścieniową należy przechowywać w suchym i wentylowanym pomieszczeniu.
- Po zakończeniu korzystania z urządzenia należy odłączyć je od źródła zasilania celem uniknięcia zwarcia.

Niniejszym Assmann Electronic GmbH oświadcza, że deklaracja zgodności jest dostarczana z przesyłką. Jeżeli w przesyłce nie ma deklaracji zgodności, można ją uzyskać od producenta, wysyłając list na poniższy adres.

**www.assmann.com**

Assmann Electronic GmbH  
Auf dem Schüffel 3  
58513 Lüdenscheid, Niemcy

