

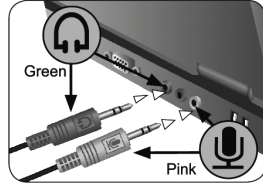
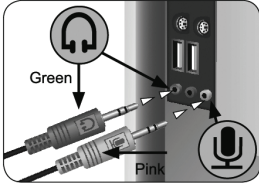


MÜLTIMEDYA KULAKLIK



Kullanım kilavuzu

DA-12201

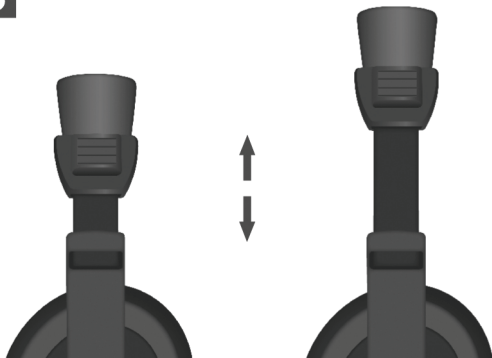
1

Koruyucu kapakları çıkarın ve kulaklığın soketini ses kartına takın. Kulaklığın hoparlör girişine ve mikrofon fişinin ses kartının mikrofon girişine takılmasına dikkat edin.

2

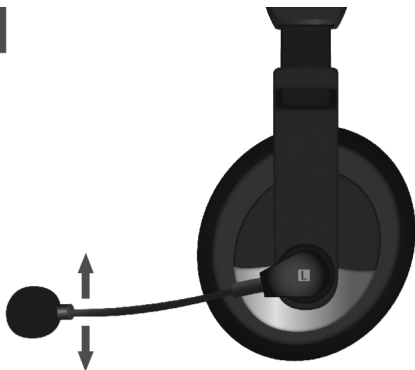
Lütfen kulaklığı takmadan önce kablolu uzaktan kumanda üzerindeki ses seviyesi ayarlayıcısının minimum seste olduğuna dikkat edin.

3



Kulaklığın her iki tarafındaki kafa bandının uzunluğunu kendi kafanızın büyüklüğüne uyarlayın.

4



Mikrofonun yüksekliğini ayarlayın ve ağzınızın 2 ile 3 cm yakınına getirin.