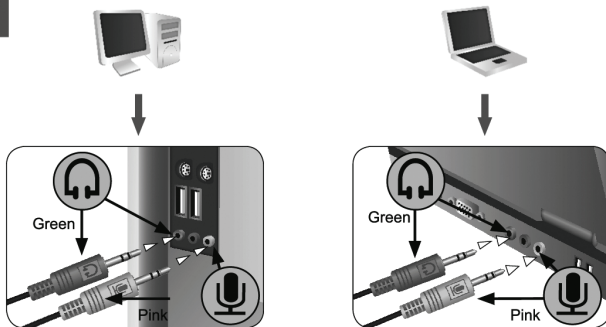




MULTIMEDIALNY ZESTAW SŁUCHAWKOWY



Podręcznik użytkownika
DA-12201

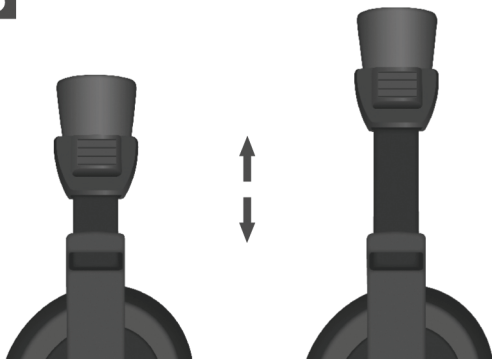
1

Usuń nakładki ochronne i podłącz wtyki mini-jack zestawu słuchawkowego do karty dźwiękowej. Zwróć uwagę, by umieścić wtyk słuchawek w gnieździe wyjścia głośnikowego i wtyk mikrofonu w gnieździe wejścia mikrofonowego karty dźwiękowej.

2

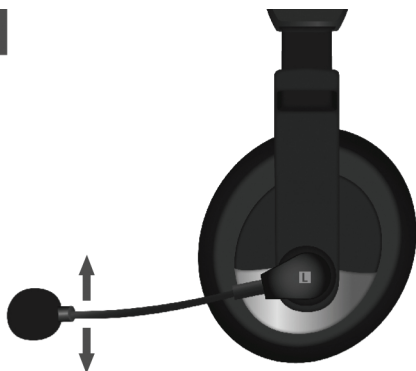
Podczas zakładania słuchawek należy dopilnować, by regulator głośności w pilocie zdalnego sterowania był ustawiony na minimalną głośność..

3



Dopasuj długość pałaka po obu stronach do rozmiaru głowy.

4



Ustaw mikrofon w odległości 2-3 cm od ust.