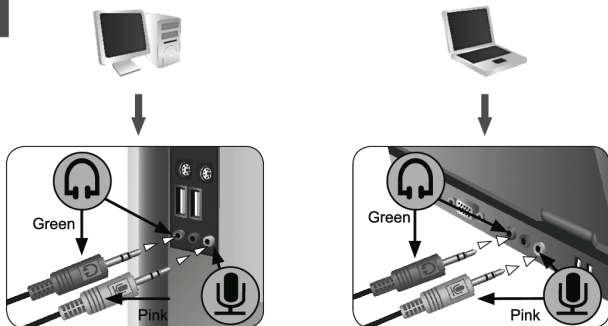




# MULTIMEDIA HOOFDTELEFOON



**GEBRUIKSHANDLEIDING**  
**DA-12201**

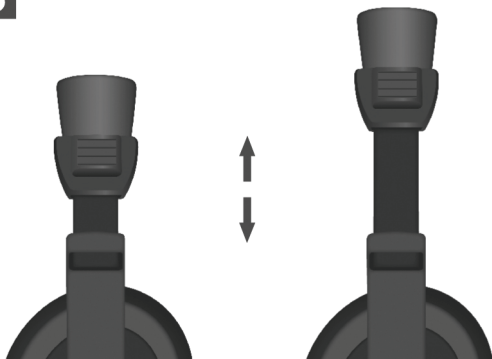
**1**

Verwijder de beschermkajes en sluit de jack pluggen van de headset aan op de geluidskaart. Let erop dat u de plug van de hoofdtelefoon aansluit op de luidsprekeruitgang, en de plug van de microfoon op de microfooningang van de geluidskaart.

**2**

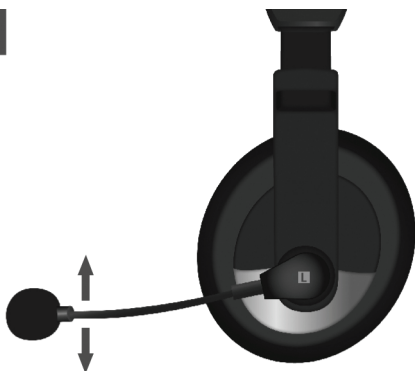
Controleer voordat u de hoofdtelefoon opzet, of de volumeregeling in de kabelafstandsbediening is ingesteld op minimaal vermogen.

3



Pas de lengte van de beugel aan beide zijden van de headset aan uw hoofd aan.

4



Verstel de microfoon in hoogte zodat die zich op ongeveer 2 to 3 cm van uw mond bevindt.