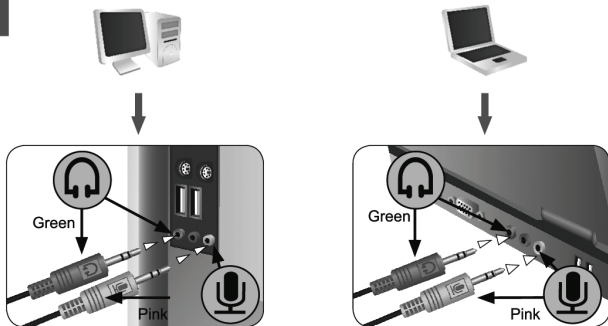




MULTIMEDIA HEADSET



Manuel de l'utilisateur
DA-12201

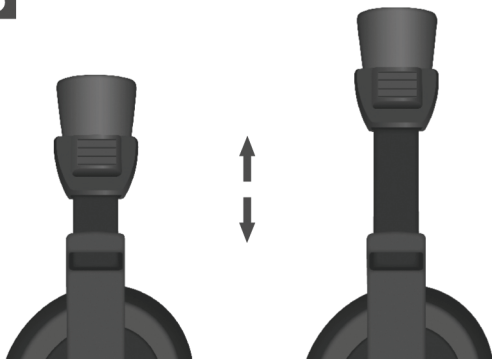
1

Retirez les protections et reliez les connecteurs jack du combiné casque-micro à la carte son. Faites attention à bien relier la fiche du casque à la sortie haut-parleurs et la fiche du microphone à l'entrée microphone de la carte son.

2

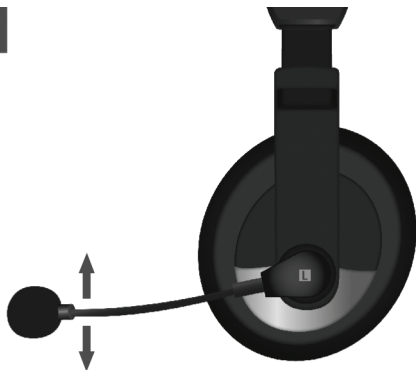
Avant d'enfiler le combiné casque-micro, vérifiez que la commande su volume est réglée sur le minimum sur la télécommande filaire.

3



Ajustez la longueur de l'arceau des deux côtés du combiné casque-micro.

4



Réglez la hauteur du microphone et placez-le à 2 ou 3 cm devant la bouche.