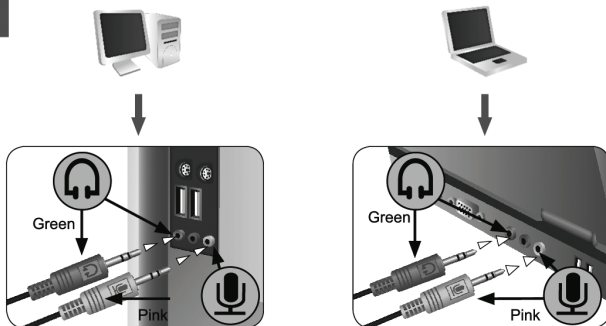




MULTIMEDIÁLNÍ NÁHLAVNÍ SOUPRAVA



Návod k obsluze
DA-12201

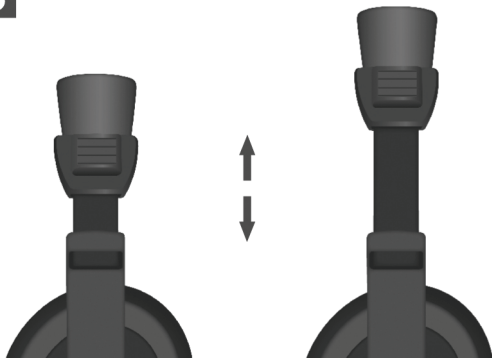
1

Odstraňte ochranná víčka a zapojte západkovou zástrčku headsetu do soundkarty. Dbejte na to, aby zástrčka sluchátek byla zapojená do výstupu reproduktorů a zástrčka mikrofonu do vstupu mikrofonu soundkarty.

2

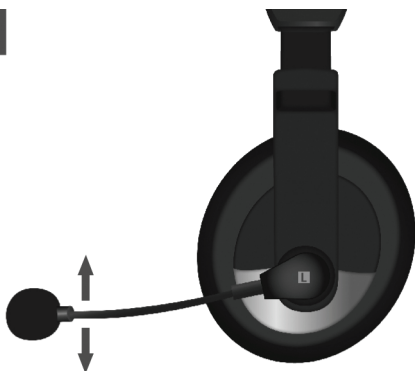
Před nasazením headsetu dbejte laskavě na to, aby byl regulátor hlasitosti na kabelovém dálkovém ovládní nastaven na minimální hlasitost.

3



Nastavte délku sluchátek na obou stranách na vlastní velikost hlavy.

4



Mikrofon nastavit do výšky a přibližně 2 až 3 cm držet v přední části úst.