



## Estação de carregamento USB universal de viagem



### Manual do utilizador DA-10193

A estação de carregamento USB universal de viagem da Digitus permite carregar todos os dispositivos (notebooks, ultrabooks, conversíveis, tablets, smartphones, etc.). Pode ser utilizada em mais de 100 países. Inclui três cabos de alimentação (UE, EUA, RU) e cinco portas de carregamento Qualcomm® Quick Charge™ 3.0.

As “portas USB de carregamento” podem ser utilizadas para carregar um ultrabook ou um notebook (65 W máx.). Permite carregar todas as marcas mais populares graças às 12 pontas para notebook incluídas. As restantes portas podem ser usadas para recarregar outros equipamentos móveis de forma rápida e eficaz (tablets, smartphones, câmaras, etc.). A potência máxima da estação de carregamento é de 80 W. É o companheiro perfeito, em casa, no escritório ou em viagem. Uma estação de carregamento para todo o serviço – a “estação de carregamento USB universal ednet.”

## Características do Produto:

1. Fornece alimentação a computadores portáteis, smartphones e tablet PCs.
2. A adoção da tecnologia Qualcomm® Quick Charge™ 3.0 oferece uma tecnologia de carregamento rápida e eficaz.
3. Caixa curva e ultrafina, compacta e portátil.
4. Tensão de saída universal entre 3,6 V e 20 V, comutação automática, basta ligar e utilizar.
5. Produto inovador, modelo exclusivo e produzido com patentes próprias.
6. Proteção múltipla de segurança: proteção contra sobrecargas, sobretensão, curto-circuito ou sobreaquecimento.

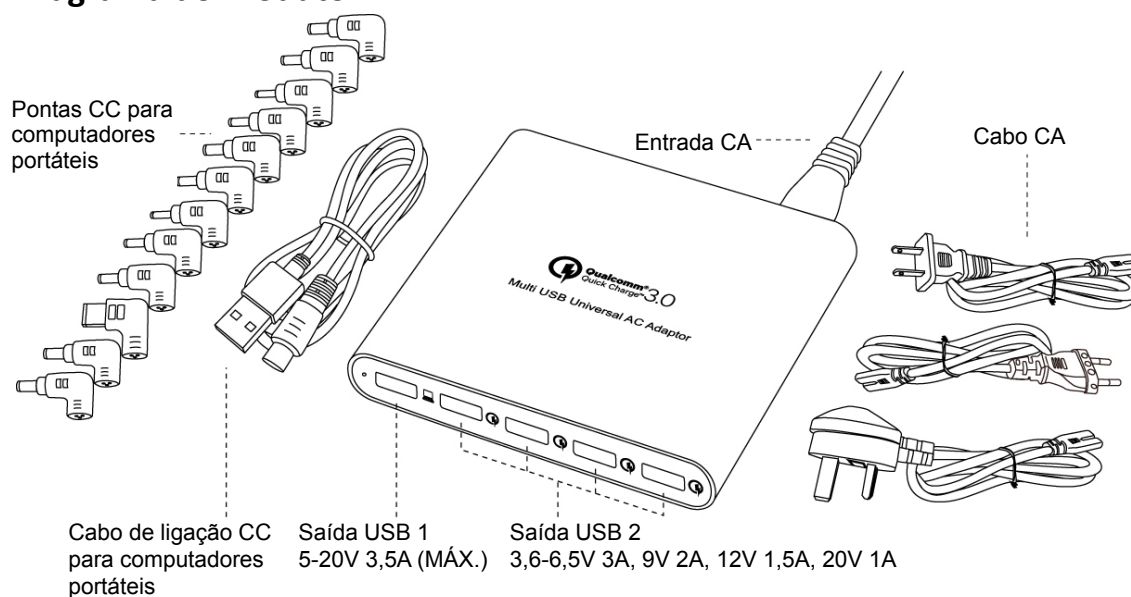
## Especificações do produto:

Entrada:	CA 100-240V 50/60Hz 1,8A
Saída 1:	CC 5-20V 3,5A (MÁX.)
Saída 2:	CC 3,6-6,5V 3A, 9V 2A, 12V 1,5A, 20V 1A
Alimentação:	80 W (MÁX.)
Tamanho:	110 x 98 x 20 mm
Peso:	238 g

## Conteúdo da Embalagem:

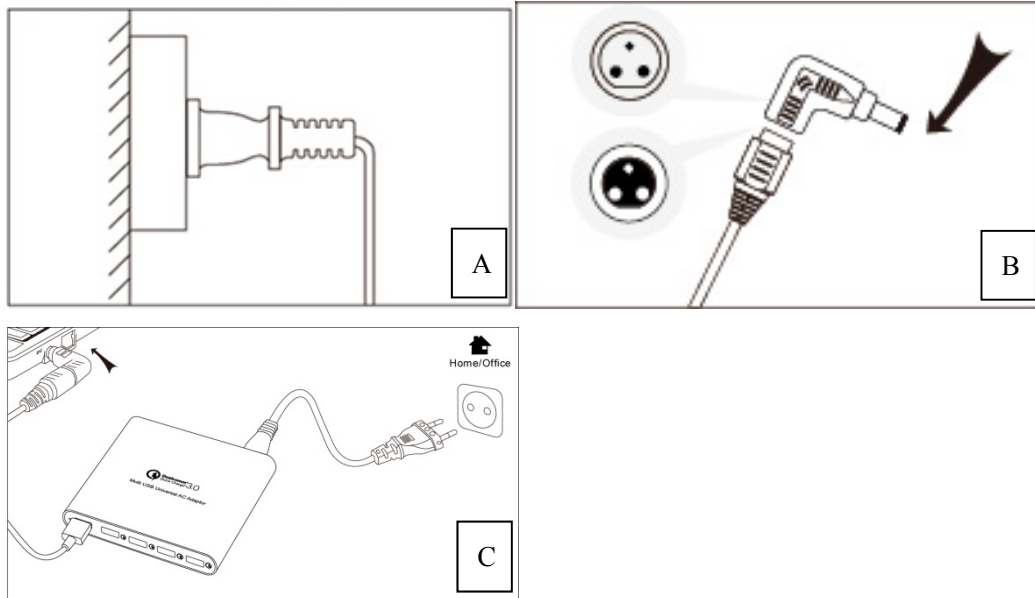
- Corpo do adaptador CA
- Cabos de alimentação CA para a UE, EUA, RU
- Cabo de ligação CC para computadores portáteis
- Conectores CC para computadores portáteis
- Manual do Utilizador

## Diagrama do Produto:

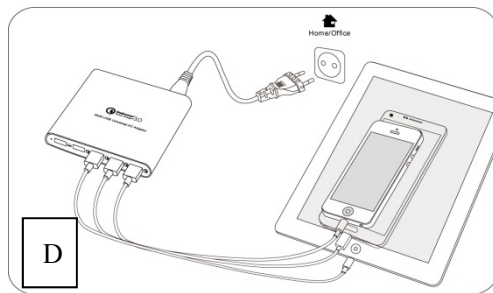


## Instruções de funcionamento:

1. Quando quiser carregar ou fornecer alimentação a um portátil, ligar a ficha CA a uma tomada elétrica (figura A). Selecionar a ponta correta, tal como a N04, ligar ao cabo de alimentação CC do portátil (figura B) e inserir a ponta CC no portátil para o começar a utilizar. (figura C)



2. Quando quiser carregar os seus dispositivos USB, ligar o cabo USB a qualquer uma das portas de carregamento QC3.0, as quais oferecem tecnologia de carregamento rápida e eficaz para os seus smartphones e tablet PCs. (tal como mostrado na figura D)



**Advertência:** Este adaptador suporta uma potência máxima de 80 W. Se a alimentação utilizada exceder os 80 W, o adaptador ativa a proteção contra sobrecargas. Se efetuar uma nova ligação, o adaptador retomará o seu funcionamento normal.

**Lista de conectores CC para computadores portáteis:**

<b>Nº</b>	<b>Tensão de saída</b>	<b>Especificação dos conectores</b>	<b>Substituição</b>
N04	19 V	4,8*1,7*10,7 mm	<b>HP/COMPAQ:</b> 18,5V/2,7A, 18,5V/3,5A <b>DELTA:</b> 19V/2,64A <b>ASUS:</b> 19V/2,64A <b>NEC:</b> 19V/2,64A
N07	19 V	5,5*2,5*10,7 mm	<b>DELL:</b> 19V/3,16A, 19V/3,42A <b>DELTA:</b> 19V/2,64A. <b>TOSHIBA:</b> 19V/3,16A, 19V/3,42A <b>LITEON:</b> 19V/3,16A, 19V/3,42A <b>NEC:</b> 19V/2,64A, 19V/3,16A <b>GATEWAY:</b> 19V/3,16A, 19V/3,42A
N09	19,5V	6,0*4,3*10,7 mm	<b>SONY:</b> 19,5V/2,7A, 19,5V/3A <b>FUJITSU:</b> 19V/3,16A
N11	19 V	5,5*1,7*10,7 mm	<b>ACER:</b> 19V/3,42A <b>DELTA:</b> 20V/3,5A
N18	19 V	5,5*2,1*10,7 mm	<b>ACER:</b> 19V/3,16A, 19V/3,42A <b>LITEON:</b> 19V/3,16A, 19V/3,42A <b>NEC:</b> 19V/3,16A
N19	19 V	5,5*3,0*10,7 mm	<b>SAMSUNG:</b> 19V/3,16A
N22	19,5V	7,4*5,0*12,5mm	<b>DELL:</b> 19,5V/3,34A
N23	18,5V	7,4*5,0*12,5mm	<b>HP/COMPAQ:</b> 18,5V/3,5A
N24	20V	7,9*5,5*0,9mm	<b>IBM/LENOVO:</b> 20V/3,25A
N35	20V	11*5,6*11 mm conector quadrado	<b>Lenovo:</b> 20V/2,25A, 20V/3,25A
N36	19,5V	4,5*3,0 com pino	<b>HP:</b> 19,5V/2,31A, 19,5V/3,33A
N42	19,5V	4,5*3,0 com pino	<b>DELL:</b> 19,5V/3,34A

**Nota 1:** Todos os nomes de marcas listados são marcas registadas das respetivas empresas.

**Notas:**

Verificar se as características do produto, o conector e a tensão são compatíveis com os seus computadores portáteis, de acordo com as instruções fornecidas no manual do equipamento. Ler este manual e a suas instruções atentamente antes de utilizar. Não nos responsabilizamos por qualquer dano causado pela utilização incorreta ou imprudente.

**Informações de Segurança Importantes:**

Este guia de segurança serve para ajudá-lo a utilizar o adaptador de alimentação de forma segura, para garantir a sua segurança pessoal e reduzir o risco de incêndio, eletrocussão ou ferimentos.

1. Não aplicar pressão no cabo.
2. Não desligar da tomada puxando o cabo.
3. Não ligar um cabo unido à fonte de alimentação.
4. Não colocar o cabo ou o dispositivo perto de fontes de calor.
5. Não entortar a lâmina ou os pinos da ficha.
6. Se houver um som, fumo ou cheiro estranho, retirar imediatamente o cabo da tomada.
7. Não desmontar (pode causar um choque elétrico ou incêndio)
8. Não introduzir objectos afiados na ventilação do produto (pode causar um choque elétrico ou incêndio)
9. Assegurar-se de ligar firmemente o produto à tomada.
10. Assegurar-se de não utilizar um cabo danificado. (pode causar um choque elétrico ou incêndio)
11. Não colocar o produto em cima da cama ou saco, ou dentro de um armário que tenha boa ventilação.
12. Limpar sempre o produto com um pano macio, um esfregão molhado não. (A água pode causar um choque elétrico)
13. Manter a tomada elétrica e a saída limpas (a sujidade/pó pode causar um curto-circuito e incêndio)
14. Manter o produto longe do alcance das crianças.
15. Não desligar o cabo de alimentação com as mãos molhadas. (Pode causar choque elétrico)
16. Desligar o cabo de alimentação se não utilizar o produto por um período de tempo prolongado. (Pode causar aquecimento, incêndio e choque elétrico)