



Station de charge USB universelle



Guide d'utilisation

DA-10193

La Station de charge USB universelle de Digitus vous permet de recharger vos appareils (notebooks, ultrabooks, tablettes, convertibles, smartphones, etc.). Elle peut être utilisée dans plus de 100 pays. Grâce aux trois cordons d'alimentation fournis (Europe, États-Unis et Royaume-Uni) et la technologie Qualcomm® Quick Charge™ 3.0.

Les «ports de charge USB» peuvent être utilisés pour charger des ultrabooks ou notebook (65W max.). Vous pouvez charger toutes les marques connues à l'aide des 12 connecteurs notebook fournis. Les autres ports peuvent être utilisés pour charger rapidement et efficacement vos autres appareils portables (tablettes, smartphones, caméras, etc.). La sortie maximale de la station de charge est 80W. Elle est le compagnon idéal à la maison, au bureau ou lors des déplacements. La «station de charge USB universelle ednet» est la station de charge qui comprend tout ce dont vous avez besoin.

Caractéristiques du produit :

1. Alimentation pour ordinateurs portables, smartphones et tablettes.
2. Utilise la technologie Qualcomm® Quick Charge™ 3.0, qui vous assure une charge rapide et efficace.
3. Design courbée de boîtier ultraplat, compact et portable.
4. Tension de sortie universelle de 3,6V à 20V, commutation automatique, il suffit de la connecter pour l'utiliser.
5. Produit innovant, intelligent, fabriqué avec des brevets propriétaires.
6. Plusieurs systèmes de protection : protection contre les surintensités, les surtensions, le court-circuit et la surchauffe.

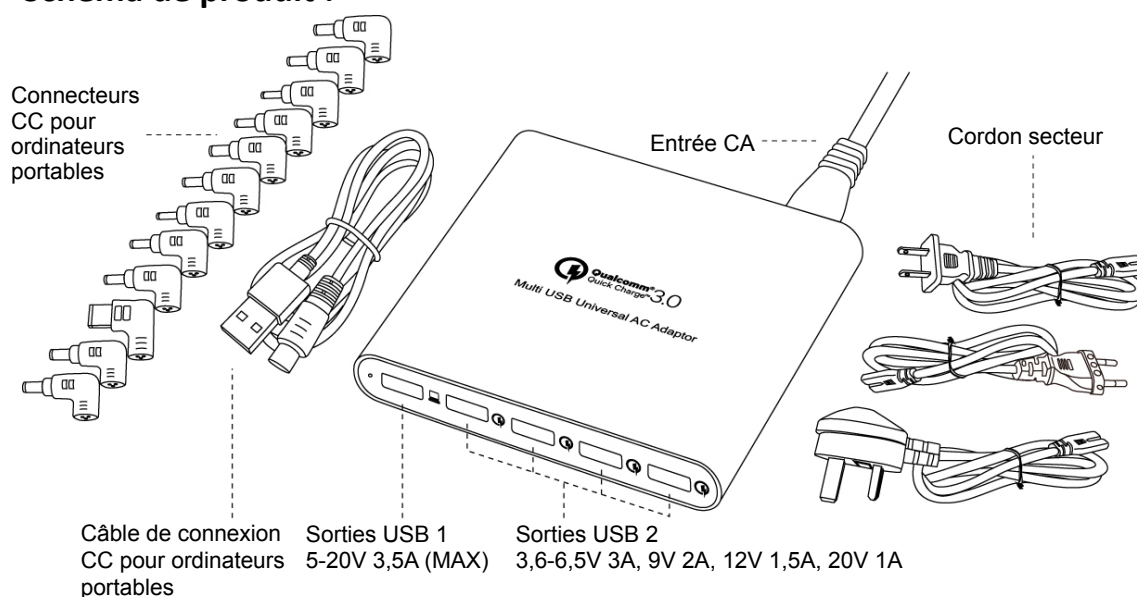
Caractéristiques du produit :

Entrée : Prise secteur 100-240V 50/60Hz 1,8A
Sortie 1 : 5-20VCC 3,5A (MAX)
Sortie 2 : 3,6-6,5VCC 3A, 9VCC 2A, 12VCC 1,5A, 20VCC 1A
Alimentation : 80W (MAX)
Dimensions : 110 x 98 x 20 mm
Poids : 238 g

Contenu de la boîte :

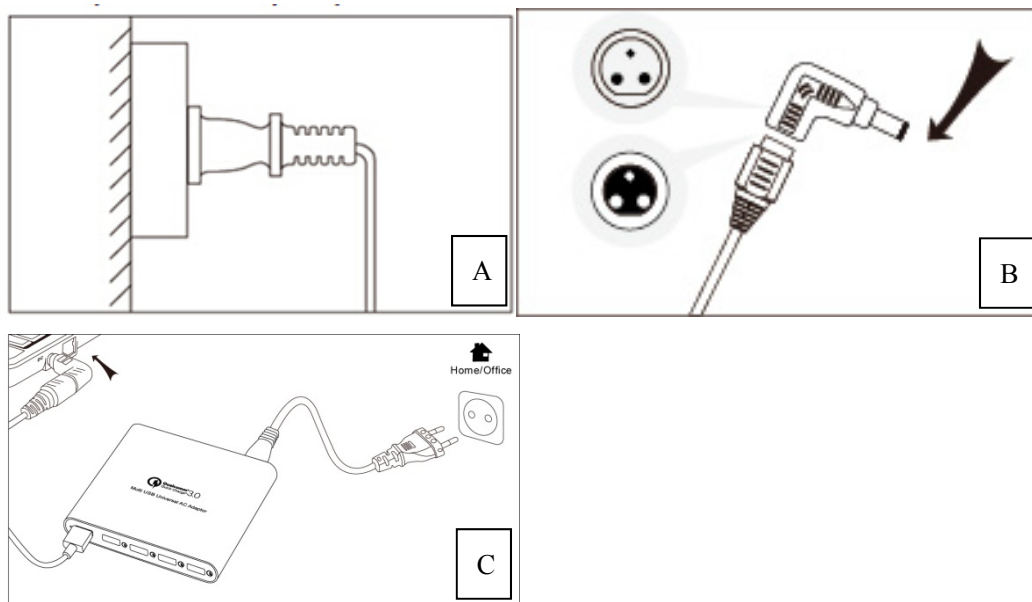
- Adaptateur secteur
- Cordons d'alimentation Europe, États-Unis et Royaume-uni
- Câble de connexion CC pour ordinateurs portables
- Connecteurs CC pour ordinateurs portables
- Guide d'utilisation

Schéma de produit :

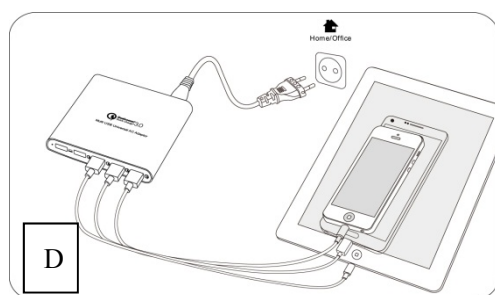


Guide d'utilisation :

1. Pour charger ou alimenter des portables, branchez la fiche secteur dans une prise secteur (figure A). Choisissez le bon connecteur, tel que N04, le connecter au câble de connexion CC pour ordinateurs portables (figure B), puis insérez ce dernier dans l'ordinateur portable. (figure C)



2. Pour charger vos appareils USB, connectez le câble USB à l'un des ports de charge QC3.0 qui assure une technologie de charge rapide et efficace pour smartphones et tablettes. (figure D)



Attention : Cet adaptateur prend en charge une puissance maximale de 80W, il est protégé contre toute surcharge. En cas d'arrêt pour surcharge, il suffit de le rebrancher pour qu'il retrouve son fonctionnement normal.

Liste de connecteurs CC pour ordinateur portable :

| N° | Tension de sortie | Spéc. des connecteurs | Modèles compatibles |
|-----------|--------------------------|---------------------------------|--|
| N04 | 19V | 4,8 x 1,7 x 10,7mm | HP/COMPAQ : 18,5V/2,7A, 18,5V/3,5A DELTA : 19V/2,64A ASUS : 19V/2,64A NEC : 19V/2,64A |
| N07 | 19V | 5,5 x 2,5 x 10,7mm | DELL : 19V/3,16A, 19V/3,42A DELTA : 19V/2,64A. TOSHIBA : 19V/3,16A, 19V/3,42A LITEON : 19V/3,16A, 19V/3,42A NEC : 19V/2,64A, 19V/3,16A GATEWAY : 19V/3,16A, 19V/3,42A |
| N09 | 19,5V | 6,0 x 4,3 x 10,7mm | SONY : 19,5V/2,7A, 19,5V/3A FUJITSU : 19V/3,16A |
| N11 | 19V | 5,5 x 1,7 x 10,7mm | ACER : 19V/3,42A DELTA : 20V/3,5A |
| N18 | 19V | 5,5 x 2,1 x 10,7mm | ACER : 19V/3,16A, 19V/3,42A LITEON : 19V/3,16A, 19V/3,42A NEC : 19V/3,16A |
| N19 | 19V | 5,5 x 3,0 x 10,7mm | SAMSUNG : 19V/3,16A |
| N22 | 19,5V | 7,4 x 5,0 x 12,5mm | DELL : 19,5V/3,34A |
| N23 | 18,5V | 7,4 x 5,0 x 12,5mm | HP/COMPAQ : 18,5V/3,5A |
| N24 | 20V | 7,9 x 5,5 x 0,9mm | IBM/LENOVO : 20V/3,25A |
| N35 | 20V | Connecteur carré 11*5,6*11mm | Lenovo : 20V/2,25A, 20V/3,25A |
| N36 | 19,5V | 4,5*3,0 avec pointe | HP : 19,5V/2,31A, 19,5V/3,33A |
| N42 | 19,5V | 4,5*3,0 avec pointe | DELL : 19,5V/3,34A |

Notes 1 : Tous les noms de marque sont des marques déposées de leurs propriétaires respectifs.

**Remarque :**

Vérifiez que les caractéristiques, le connecteur et la tension du produit sont compatibles avec vos ordinateurs portables conformément à leurs guides d'utilisation. Veuillez lire attentivement ce manuel avant d'utiliser l'appareil. Nous ne pouvons être tenus responsables de tout dommage causé par une mauvaise utilisation.

Consignes de sécurité importantes :

Ces consignes de sécurité permettent de vous aider à utiliser votre adaptateur d'alimentation en toute sécurité, pour assurer votre sécurité personnelle et pour réduire le risque d'incendie, d'électrocution et de blessure.

1. N'appliquez pas trop de force sur le cordon.
2. Ne débranchez pas en tirant sur le cordon.
3. N'utilisez pas un cordon raccommodé.
4. Ne placez pas le cordon ou l'appareil à proximité de sources de chaleur.
5. Ne pliez pas la lame ou les broches de la fiche.
6. En cas de bruit, fumée ou odeur anormaux, débranchez immédiatement le câble.
7. Ne pas désassembler (risque d'un incendie ou de choc électrique)
8. N'insérez pas d'objets pointus dans les fentes d'aération du produit (risque d'incendie ou de choc électrique)
9. Veillez à brancher le produit fermement.
10. Veillez à ne pas utiliser un câble endommagé. (risque d'incendie ou de choc électrique)
11. Ne placez pas le produit sur un lit, dans un sac ou un placard, sa ventilation sera entravée.
12. Essuyez toujours le produit avec un chiffon doux et sec. (L'eau peut provoquer un choc électrique)
13. Nettoyez la fiche d'alimentation et la prise de courant (la saleté/la poussière peuvent provoquer un court-circuit et un incendie)
14. Gardez l'appareil hors de la portée des enfants.
15. Ne débranchez pas le cordon d'alimentation avec les mains mouillées. (Cela peut provoquer un choc électrique)
16. Débranchez le cordon d'alimentation si vous n'allez pas utiliser le produit pendant une longue période. (Risque d'incendie ou de choc électrique)

La ASSMANN Electronic GmbH, déclare par les présentes, que cet appareil est en conformité avec les exigences de la Directive 2014/30/EU (EMC), Directive 2014/35/EU (LVD) et avec celles de la Directive 2011/65/EU sur la conformité RoHS. La déclaration de conformité complète peut être demandée par courrier à l'adresse du fabricant mentionnée ci-dessous.

Avertissement:

Ce dispositif appartient à la classe B. Ce dispositif est susceptible de provoquer des perturbations radio-électriques dans une zone habitable. Il peut être exigé à l'utilisateur de prendre des mesures appropriées

www.assmann.com

Assmann Electronic GmbH

Auf dem Schüffel 3

58513 Lüdenscheid

Germany

