



Estación de carga USB universal de viaje



Manual de usuario

DA-10193

La estación de carga USB universal de viaje de Digitus le permite cargar todos sus dispositivos (notebooks, ultrabooks, convertibles, tablets, smartphones, etc.). Puede utilizarse en más de 100 países. Gracias a los tres cables que se incluyen (UE, EE.UU., RU) y a que cuenta con cinco "puertos de carga USB" Qualcomm® Quick Charge™ 3.0.

puede utilizarse para recargar un ultrabook o un notebook (65 W máx.). Puede cargar cualquier dispositivo de las marcas más conocidas utilizando las 12 clavijas para notebook que se incluyen. El resto de puertos pueden utilizarse para recargar otros dispositivos móviles de forma rápida y eficiente (tablets, smartphones, cámaras, etc.). La salida máxima de la estación de carga es de 80 W. Es el compañero perfecto para utilizar en casa, en la oficina o cuando viaja. Una estación de carga para todo - la "estación de carga USB universal ednet."

Características del producto:

1. Suministra energía para ordenadores portátiles, smartphones y tablets.
2. Integra la tecnología Qualcomm® Quick Charge™ 3.0, que ofrece una carga rápida y eficiente.
3. Diseño exterior ultra delgado y curvo, compacto y portátil.
4. Tensión de salida universal de 3,6 V a 20 V, encendido automático, sólo conéctelo sin más.
5. Producto innovador, con diseño propio y producido con nuestras propias patentes.
6. Múltiples funciones de seguridad: protección contra sobrecorriente, protección contra sobretensión, protección contra cortocircuito y protección contra sobretemperatura.

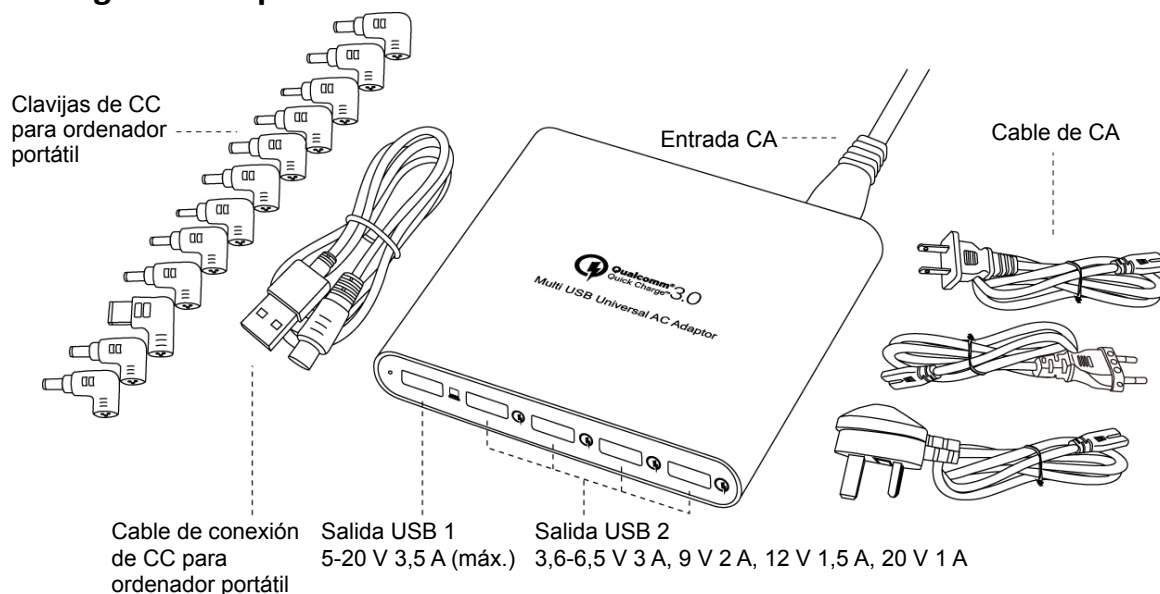
Especificaciones del producto:

Entrada:	CA 100 - 240 V, 50/60 Hz, 1,8 A
Salida 1:	CC 5 - 20 V 3,5 A (Máx.)
Salida 2:	CC 3,6 - 6,5 V 3 A, 9 V 2 A, 12 V 1,5 A, 20 V 1 A
Alimentación:	80W (MÁX.)
Tamaño:	110 x 98 x 20 mm
Peso:	238 g

Contenido del Paquete:

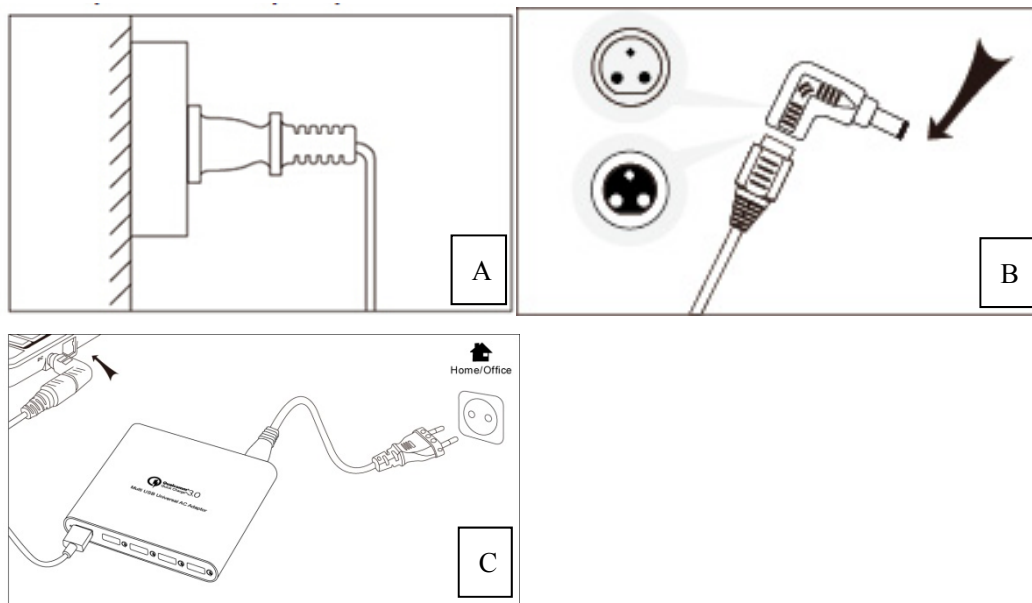
- Adaptador de CA
- Cables eléctricos para la UE, EE.UU. y RU
- Cable de conexión de CC para ordenador portátil
- Conectores de CC para ordenador portátil
- Manual de usuario

Diagrama del producto:

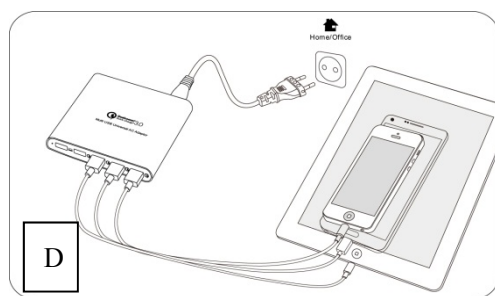


Instrucciones de funcionamiento:

1. Cuando desee cargar o suministrar corriente al ordenador portátil, conecte el conector de CA a la toma corriente (imagen A). Seleccione la clavija correcta, como la N04, conéctela al cable de conexión de CC del ordenador portátil (imagen B) e inserte la clavija de CC en el ordenador; entonces podrá utilizarlo. (imagen C)



2. Cuando desee cargar sus dispositivos USB, conecte el cable USB a cualquier puerto de carga QC3.0, que ofrecen una tecnología de carga rápida y eficiente para sus smartphones y tablets. (como en la imagen D)



Precaución: Este adaptador soporta una potencia máxima de 80 W. Si la potencia empleada supera los 80 W, el adaptador activará su protección contra sobrecarga. Cuando vuelva a conectarlo retomará su funcionamiento normal.

Lista de conectores de CC para ordenador portátil:

Nº	Tensión de salida	Especificación del conector	Modelos compatibles
N04	19 V	4,8 x 1,7 x 10,7 mm	HP/COMPAQ: 18,5 V/2,7 A, 18,5 V/3,5 A DELTA: 19 V/2,64 A ASUS: 19 V/2,64 A NEC: 19 V/2,64 A
N07	19 V	5,5 x 2,5 x 10,7 mm	DELL: 19 V/3,16 A, 19 V/3,42 A DELTA: 19 V/2,64A. TOSHIBA: 19 V/3,16 A, 19 V/3,42 A LITEON: 19 V/3,16 A, 19 V/3,42 A NEC: 19 V/2,64A, 19 V/3,16 A GATEWAY: 19V/3,16A, 19V/3,42A
N09	19,5V	6,0 x 4,3 x 10,7 mm	SONY: 19,5V/2,7 A, 19,5V/3A FUJITSU: 19 V/3,16A
N11	19 V	5,5 x 1,7 x 10,7 mm	ACER: 19 V/3,42A DELTA: 20V/3,5A
N18	19 V	5,5 x 2,1 x 10,7 mm	ACER: 19V/3,16A, 19V/3,42A LITEON: 19V/3,16A, 19V/3,42A NEC: 19 V/3,16A
N19	19 V	5,5 x 3,0 x 10,7 mm	SAMSUNG: 19 V/3,16A
N22	19,5V	7,4 x 5,0 x 12,5mm	DELL: 19,5V/3,34A
N23	18,5V	7,4 x 5,0 x 12,5mm	HP/COMPAQ: 18,5V/3,5A
N24	20V	7,9 x 5,5 x 0,9mm	IBM/LENOVO: 20V/3,25A
N35	20V	11 x 5,6 x 11 mm, punta de conexión cuadrada	Lenovo: 20V/2,25A, 20V/3,25A
N36	19,5V	4,5 x 3,0 con punta de conexión	HP: 19,5V/2,31A, 19,5V/3,33A
N42	19,5V	4,5 x 3,0 con punta de conexión	DELL: 19,5V/3,34A

Notas 1: Todo el listado de nombres de marcas son marcas comerciales registradas pertenecientes a sus respectivas empresas.

**Notas:**

Por favor, compruebe que las características, el conector y la tensión del producto sean compatibles con sus ordenadores portátiles de acuerdo con el manual de instrucciones de su dispositivo. Por favor, lea este manual y sus instrucciones cuidadosamente antes de usar. No nos hacemos responsables de ningún daño causado por uso indebido o negligente.

Información importante de seguridad:

Las siguientes directrices son para ayudarle a utilizar el adaptador de corriente de forma segura, para garantizar su seguridad personal y reducir el riesgo de incendio, descargas eléctricas o lesiones.

1. No aplique ningún tipo de fuerza externa sobre el cable.
2. No desenchufe tirando del cable.
3. No conecte un cable atado a la fuente de alimentación.
4. No coloque el cable o el dispositivo cerca de fuentes de calor.
5. No doble la hoja o las clavijas del enchufe.
6. Si se percata de algún ruido, humo u olor extraño, desenchufe inmediatamente el cable.
7. No desarme ningún componente (podría ser la causa de incendio o descargas eléctricas)
8. No introduzca ningún objeto punzante en la ranura de ventilación del producto (podría ser la causa de incendio o descargas eléctricas)
9. Asegúrese de conectar el producto firmemente.
10. Asegúrese de utilizar un cable en perfecto estado. (de lo contrario, podría ser la causa de incendio o descargas eléctricas)
11. No coloque el producto sobre una cama, bolsa o en el interior de un armario ya que la ventilación sería deficiente.
12. Limpie siempre el producto con un paño suave y seco. (el agua puede ser la causa de descargas eléctricas)
13. Mantenga limpios el conector de alimentación y el enchufe (el polvo y la suciedad pueden causar un cortocircuito y provocar un incendio)
14. Mantenga el producto fuera del alcance de los niños.
15. No desenchufe el cable de alimentación con las manos húmedas. (podría ser la causa de descargas eléctricas)
16. Desconecte el cable de alimentación si no va a utilizar el producto durante un largo periodo de tiempo. (podría ser la causa de calentamiento, incendio y descargas eléctricas)