



Dizüstü Bilgisayar şarj cihazı USB-C



Hızlı Kurulum Kılavuzu

DA-10071

1. TANITIM

DIGITUS USB-C PD Dizüstü Bilgisayar Güç Adaptörü, kusurlu veya kayıp güç adaptörleri yerine kullanılacak süper ince ve kompakt bir yedek parçadır. Aynı zamanda ofiste ikinci bir güç adaptörü olarak, seyahat için veya evde kullanım için idealdir. Bu 65 W PD 3.0 şarj aleti, USB Type-C bağlantısına sahip dizüstü bilgisayarlar, akıllı telefonlar, tabletler ve oyun konsolları için geliştirilmiştir. Hem dizüstü bilgisayarlar hem de güç adaptörü kısa devrelere, aşırı ısınmaya, aşırı gerilime ve aşırı akıma karşı korunmaktadır.

2. ÖZELLİKLER

1. Lenovo Think Pad, Huawei, HP Specter, Asus, Acer, Dell, Xiaomi gibi USB-C aracılığıyla şarj edilen dizüstü bilgisayarlar için uygundur.
2. Samsung Galaxy, LG, HTC, Google gibi USB-C aracılığıyla şarj edilen akıllı telefonlar ve tabletler için uygundur.
3. Kısa devrelere, aşırı ısınmaya, aşırı gerilime ve aşırı akıma karşı korumalıdır.

3. TEKNİK ÖZELLİKLER

Giriş/Çıkış	
Giriş	100-240 V ~ 50/60 Hz
Giriş Fişi	AB tipi fiş
Çıkış	5V/3A, 9V/3A, 12V/3A, 15V/3A, 20V/3,25 A
Koruma	
Aşırı Akım Koruması	Var
Aşırı Voltaj Koruması	Var
Aşırı Yük Koruması	Var

Kısa Devre Koruması	Var
Aşırı Sıcaklık Koruması	Var
Performans	
Dalgacık ve Gürültü	≤ 200 mV
Etkinlik	≥ %81,38
Hat Regülasyonu	± %5
Mekanik	
Renk	Siyah
Boyut	65,5 mm*65,5*29 mm
ağırlık	186 g
Ortam	
Çalışma Sıcaklığı	0 ~ 25 °C
Depolama Sıcaklığı	-20 ~ 80 °C
Çalışma Nemi	%10 ~ %90 Bağıl Nem
Depolama Nemi	%5 ~ %95
Sertifikalar	CE, ROHS, ERP
Sınırlı Garanti	1 Yıl

4. PAKET İÇERİĞİ

Bu birimi kullanmadan önce, lütfen ambalajı kontrol edin ve ambalaj kutusunda aşağıdaki öğelerin bulunduğundan emin olun:

- 1 Adet Dizüstü Bilgisayar şarj cihazı USB-C
- 1 adet HKK (Hızlı Kurulum Kılavuzu)

5. ÇALIŞTIRMA

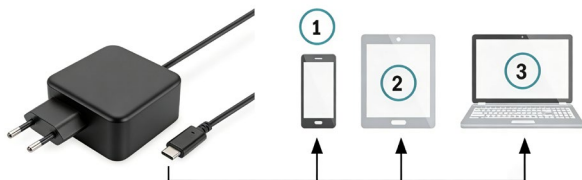
5.1 Çalıştırma Prosedürleri

- Güç adaptörünün DC konektörünü bir prize takın.
- USB-C konektörünü elektronik cihaza takın (Apple Air, Google Chrome book, iPhone, Samsung cep telefonu, MP3, PC vb.)
- Lütfen elektronik donanım tamamen şarj olduğunda USB-C konektörünü çıkarın.

5.2 Çalıştırma Notları

- Optimum performans için lütfen güç adaptörünü kullanım kılavuzuna göre kullanın.
- Lütfen güç adaptörünü 100 ~ 240 VAC gerilim aralığında olması gereken prize takın.
- Kullandıktan sonra lütfen güç adaptörünün fişini çekin.
- Not: Ürünlerimiz koruma fonksiyonlarına sahip olup yukarıdaki iki ipucu sadece güvenliğe ilişkin önerilerdir.
- Güç adaptörünü, teknik özellik uyumsuzluğundan kaynaklanan herhangi bir sorunu önlemek için teknik özelliklere uygun olmayan bir elektronik ürünle kullanmayın.
- Güç adaptörünün kullanım sürecinde biraz fazla ısınması normaldir.
- Güç adaptörü aşırı akım, aşırı sıcaklık veya kısa devre koruması altında çalışmayı durdurduğunda, lütfen otomatik olarak tekrar çalışmaya başladıktan sonra cihazı fişten çekin, ardından cihazın bu şarj cihazı ile uyumlu olup olmadığını kontrol etmeniz gerekir.
- Güç istasyonunu ocak, mum ve benzeri ateş kaynaklarına yaklaştırmayın.
- Güç adaptörünün yüzme havuzu, küvet gibi yerlerde sıvılara batmasına izin vermeyin.
- Güç adaptörünü aşındırıcı temizlik maddesi ile yıkamayın.
- Güç adaptörü düzgün çalışmıyorsa lütfen bölgenizdeki mağaza veya distribütörle iletişime geçin.

6. BAĞLANTI DİYAGRAMI



- 1) Akıllı Telefon
- 2) Tablet
- 3) Dizüstü Bilgisayar

Assmann Electronic GmbH, Uygunluk Beyanının sevkiyat içeriğine dâhil olduğunu beyan eder. Uygunluk Beyanı eksikse aşağıda belirtilen üretici adresinden posta yoluyla talep edebilirsiniz.

info@assmann.com
ASSMANN Electronic GmbH
Auf dem Schüffel 3
58513 Lüdenscheid
Almanya

