

Внешний дисковод

USB2.0 SATA

СОДЕРЖАНИЕ

1. Свойства	1
2. Требования к системе	1
3. Проверка.	2
4. ЧаВо.	3-4
5. ОСТОРОЖНО	5
6. РЕКОМЕНДАЦИЯ.	5

1. Свойства

- Соответствует стандартным спецификациям как USB 2.0, так и USB 1.1
- Очень быстрая скорость передачи данных до 480 Мбайт
- 64/512 байтов полезных данных для конечного пункта полного/высокоскоростного массива данных

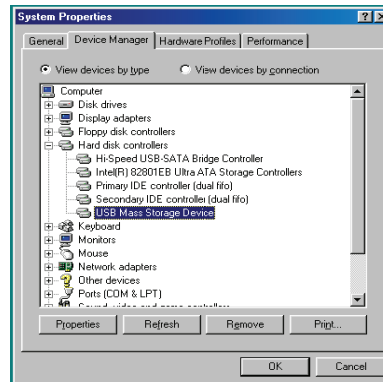
2. Требования к системе:

- 1) Место сопряжения USB: свободный порт USB
- 2) Операционная система: Windows/2000/XP/Vista, начиная с Mac OS 9.2 10.x.

3. Проверка

После загрузки драйверов вставьте устройство в Ваш компьютер,

Пройдите по пути “My computer→Properties→Device Manager” (Мой компьютер > Панель управления > Диспетчер устройств), и разверните элемент “ Universal Serial Bus Controllers” (контроллеры универсальной последовательной шины USB), после этого должен появиться следующий экран.



4. ЧАВО (Часто задаваемые вопросы)

В1: Я распознал символ в правом нижнем краю экрана, но я не нашел свой внешний жесткий диск..

О1:

- a. Убедитесь, что Ваш жесткий диск правильно инсталлирован.
- b. Убедитесь, что Ваш жесткий диск установлен в положение Ведущий (“Master”).
- c. Проверьте, правильный ли драйвер установлен для данного дисковода.
- d. Проверьте, отформатирован ли Ваш жесткий диск. Если нет, то сначала отформатируйте Ваш жесткий диск.
- e. После того как Вы убедитесь что Вы установили все оборудование и программы, выполните следующие шаги для поиска Вашего жесткого диска.
 - i. Войдите на панель управления (“Control Panel”) выберите символ Система (“System”).
 - ii. Двойным щелчком мыши найдите Менеджера системы “System Manager”.

- iii. Найдите категорию диска(категорию жесткого диска). Должно быть 3 драйвера, дважды щелкните мышью на “Generic STORAGE DEVICE USB Device” (Общее устройство памяти – устройство USB).
- iv. Перейдите на поверхность управления “Setting” (установки), и выберите опцию “Removable Drive” (съемный дисковод).
- v. После перезапуска компьютера, Ваш компьютер автоматически присвоит этому съемному жесткому диску новую букву.

B2. Почему я не мог найти свой дисковод?

O2: Эта ситуация иногда возникает у некоторых моделей ноутбуков. Причина состоит в том, что некоторые производители ноутбуков берут питание от порта USB, чтобы сократить выделение тепла в ноутбуке. Или же некоторые старые модели не могут обеспечить место сопряжения USB достаточным количеством тока. Так как в большинстве случаев эту проблему разрешить не удастся, купите сетевой адаптер переменного тока, который обеспечит дисковод током достаточной величины.

5. ОСТОРОЖНО!!

- a. Если Вы используете модель с сопряжением USB 2.0, то необходим внешний ток, если жесткий диск потребляет более 550mA.
- b. Если Вы не можете определить, какая у Вас операционная система, обратитесь в магазин, где Вы купили ПК..
- c. Не устанавливайте этот внешний дисковод в холодном и влажном месте.
- d. Если Ваша первая попытка установить не удалась, то удалите неправильный дисковод по следующему пути

Control Panel > System > System Manager > PCI to USB Open Host Controller > (панель управления > система> менеджер системы > PCI на контроллере открытого USB-хост). Удалите элементы, помеченные “?” или “!”.

6. РЕКОМЕНДАЦИЯ

Рекомендуем использовать этот внешний дисковод USB SATA в рабочем режиме шины. Если в этом режиме он не будет функционировать должным образом, то используйте автоматический рабочий режим.