

**ednet.**

## **Lunettes de réalité virtuelle Pro**



### **Guide d'installation rapide 87004**

**Les lunettes de réalité virtuelle pro ednet** sont conçues pour des utilisateurs réguliers. Elles offrent un haut degré de confort grâce à son cadre en mousse douce à mémoire ainsi qu'au similicuir en polyuréthane. Elles sont adaptées aux smartphones de diagonale d'écran de 3,5 à 6 pouces. La sangle de tête, qui peut être ajustée individuellement à l'aide de bandes Velcro à trois points, donne une sensation de confort et convient à toute forme de tête. Les lentilles en résine synthétique à revêtement en nanocouches peuvent être ajustées de manière précise au moyen de boutons rotatifs. La distance entre les pupilles et la portée visuelle peuvent ainsi être ajustés individuellement à vos besoins. Le couvercle magnétique frontal amovible peut être utilisé par la caméra du smartphone dans des applications en réalité augmentée et même pour la dissipation de la chaleur pendant une utilisation prolongée. Le smartphone est inséré dans le couvercle magnétique frontal et fixé en place grâce au garnissage existant. Plongez dans une réalité virtuelle à vous couper le souffle et jouez, regardez des films et des vidéos 3D avec **les lunettes de réalité virtuelle pro ednet**.

## Caractéristiques techniques :

- Adaptées aux smartphones de diagonale d'écran de 3,5 à 6 pouces
- Réglage optimal de la distance entre les pupilles et de la portée visuelle au moyen de boutons rotatifs
- Très confortables à porter grâce à la mousse à mémoire souple et au similicuir en polyuréthane
- Sangle de tête réglable s'adaptant à chaque forme de tête grâce à un ajustement individuel au moyen de bandes Velcro à trois points
- Lentilles asphériques en résine synthétique à haute transmission et revêtement en nanocouches
- Lentilles asphériques en résine synthétique à haute transmission et revêtement en nanocouches
- Matériau du boîtier : ABS
- Matériau de garnissage : Mousse à mémoire + similicuir en polyuréthane
- Matériau de la sangle de tête : Nylon + Polyuréthane
- Angle de vision : 90 degrés
- Dimensions : L 14,0 x P 20,0 x H 10,0 cm
- Poids : 380 g
- Couleur : noire



***L'utilisation des lunettes est strictement interdite lorsque le téléphone est en cours de charge, l'utilisateur assume toutes les conséquences d'une telle utilisation.***

Conseils utiles : Afin d'améliorer le confort visualisation, il est recommandé qu'incliner le dossier et siège à 60°. Pour protéger votre vue, il est recommandé de ne pas dépasser 30 minutes de visualisation continue.

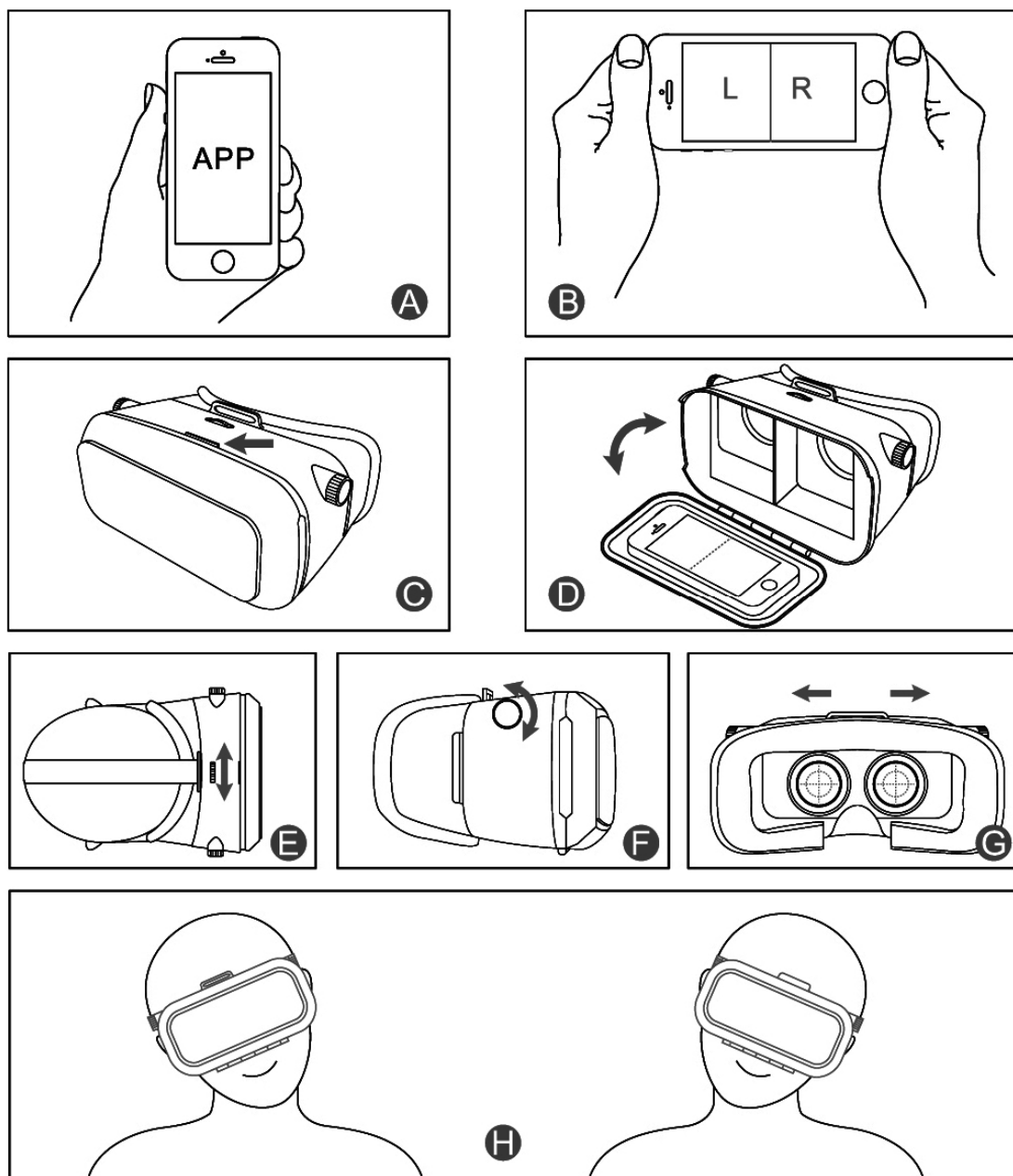
**Schéma :**



## Télécharger et visualiser une vidéo d'essai

Utilisez un téléphone portable pour accéder à l'interface de téléchargement d'applications (comme illustré dans la figure A, dans un environnement Wi-Fi), utilisez le menu jeu pour sélectionner l'installation d'un lecteur vidéo ou un logiciel de jeu, testez s'il prend en charge le partage d'écran en partie gauche et partie droite (Comme illustré dans la figure B) et le plein écran.

### Mode d'emploi



Ouvrez doucement le bouton de verrouillage situé en haut (comme illustré dans la figure C), placez le téléphone portable avec l'écran orienté vers l'intérieur, puis refermez le couvercle (comme illustré dans la figure D). Si l'image est à l'envers, réorientez le téléphone portable

### Réglage des lentilles

Réglage de la distance entre les pupilles (comme illustré dans la figure E) : Réglez la distance entre les lentilles

Réglage de la portée visuelle (comme illustré dans la figure F) : Ce réglage permet de s'adapter à une myopie pour éviter le port de lentilles de correction

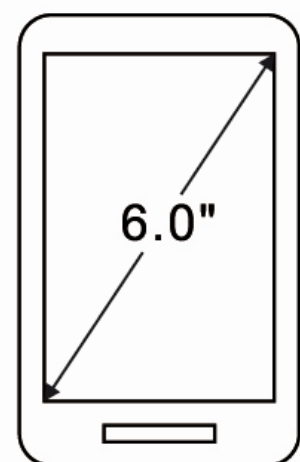
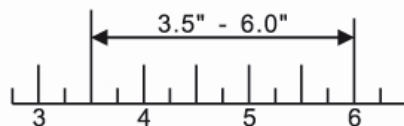
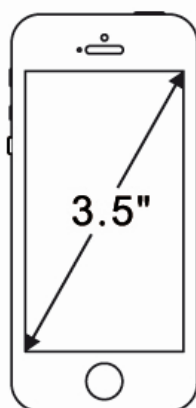
Mise au point (comme illustré dans la figure G) : Pour une meilleure clarté, vous pouvez effectuer une mise au point de la partie gauche et droite

### Contrôle par les mouvements du corps

Choix de l'écran de visualisation : Placez le téléphone portable dans les lunettes, vous pouvez choisir l'écran vidéo en secouant la tête vers la gauche ou la droite dans la liste des vidéos (comme illustré dans la figure H). Jeux VR : le jeu à des jeux 3D peut également être contrôlé par les mouvements du corps (comme illustré dans la figure H)

### Compatible avec des smartphones de différentes dimensions

Les lunettes de réalité virtuelle sont compatibles avec les smartphones de 3,5 à 6 pouces. (L Max : 154mm ; P Max : 82mm)



## Regardez des films 3D partout et à tout moment

Les lunettes de réalité virtuelle vous permettent de regarder des films 3D et de jouer à des jeux partout et à tout moment



Hereby ASSMANN Electronic GmbH, déclare par la présente que ce produit est conforme aux exigences de la directive 2011/65/EU concernant la conformité RoHS. Vous pouvez demander la déclaration de conformité complète par courrier à l'adresse du fabricant indiquée ci-dessous.

**Attention :**

Cet appareil est un produit de classe B. Cet équipement peut émettre des interférences radio dans certains environnements résidentiels. Dans ce cas, l'utilisateur doit prendre des mesures appropriées pour éviter ces interférences.

[www.assmann.com](http://www.assmann.com)  
ASSMANN Electronic GmbH  
Auf dem Schüffel 3  
58513 Lüdenscheid  
Germany

