

ednet.

Gogle wirtualnej rzeczywistości (VR) Pro



Instrukcja szybkiej instalacji 87004

Gogle wirtualnej rzeczywistości (VR) Pro firmy **ednet** zostały stworzone z myślą o częstym użytkowaniu. Dzięki wykorzystaniu pianki z pamięcią kształtu i sztucznej skóry gogle zapewniają wysoki komfort użytkowania. Gogle obsługują smartfony o przekątnej ekranu od 3,5" do 6,0". Opaska może być indywidualnie dopasowana do każdego kształtu głowy dzięki zastosowaniu pasków z rzepami w trzech różnych miejscach, co dodatkowo zwiększa komfort noszenia. Parametry pokrytych nano-powłoką soczewek z syntetycznej żywicy można dostosować za pomocą pokręteł do regulacji. Rozstaw źrenic i zasięg widzenia można wyregulować zgodnie z własnymi potrzebami. Magnetyczną osłonę przednią można usunąć podczas korzystania z kamery smartfona do obsługi aplikacji opartych na rzeczywistości rozszerzonej lub w celu odprowadzenia ciepła podczas dłuższego korzystania z urządzenia. Wystarczy umieścić smartfon w magnetycznej osłonie przedniej i korzystając z elementów mocujących przytwierdzić smartfon. Dzięki **goglom wirtualnej rzeczywistości (VR) Pro** firmy **ednet** możesz zanurzyć się w zachwycająco prawdziwej rzeczywistości wirtualnej i grać w gry oraz oglądać filmy w 3D.

Właściwości techniczne:

- Obsługa smartfonów o przekątnej ekranu od 3,5" do 6,0".
- Optymalne dostosowanie rozstawu źrenic i zasięgu widzenia za pomocą pokręteł do regulacji
- Bardzo wygodne w noszeniu dzięki zastosowaniu miękkiej pianki z pamięcią kształtu i sztucznej skóry
- Opaska z możliwością regulacji i paskami z rzepami w trzech różnych miejscach umożliwia dopasowanie do każdego kształtu głowy
- Asferyczne soczewki o wysokiej transmisji, wykonane z syntetycznej żywicy i pokryte nano-powłoką
- Asferyczne soczewki o wysokiej transmisji, wykonane z syntetycznej żywicy i pokryte nano-powłoką
- Materiał obudowy: ABS
- Materiał wyściółki: Pianka z pamięcią kształtu + sztuczna skóra
- Materiał opaski: Nylon + PU
- Kąt widzenia: 90 stopni
- Wymiary: Dł. 14,0 x gł. 20,0 x wys. 10,0 cm
- Waga: 380 g
- Kolor: czarny



Zdecydowanie zabrania się korzystania z urządzenia wówczas, gdy smartfon ładuje się. Użytkownik ponosi konsekwencje wynikające z nieprawidłowego korzystania z urządzenia.

Zalecenia: Aby zwiększyć komfort patrzenia za pomocą gogli, zaleca się ustawienie kąta widzenia 60°. Aby chronić oczy, zaleca się ograniczenie czasu patrzenia przez gogle do maksymalnie 30 minut.

Rysunki:

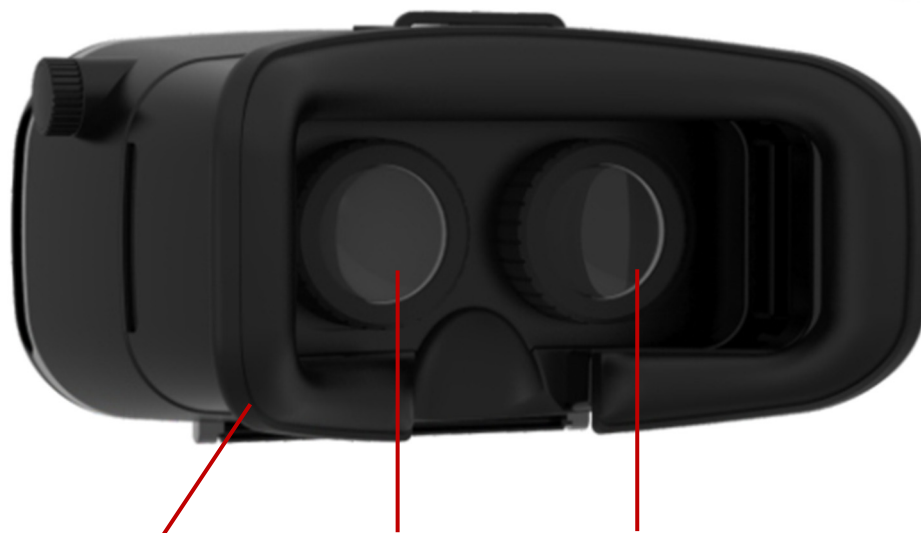
Przycisk zwalniający osłonę przednią

Pokrętko do regulacji rozstawu źrenic



Przycisk do regulacji odległości obiektu od oka

Zdejmowalna osłona przednia



Komfortowa wyściółka ze sztucznej skóry i pianki z pamięcią kształtu

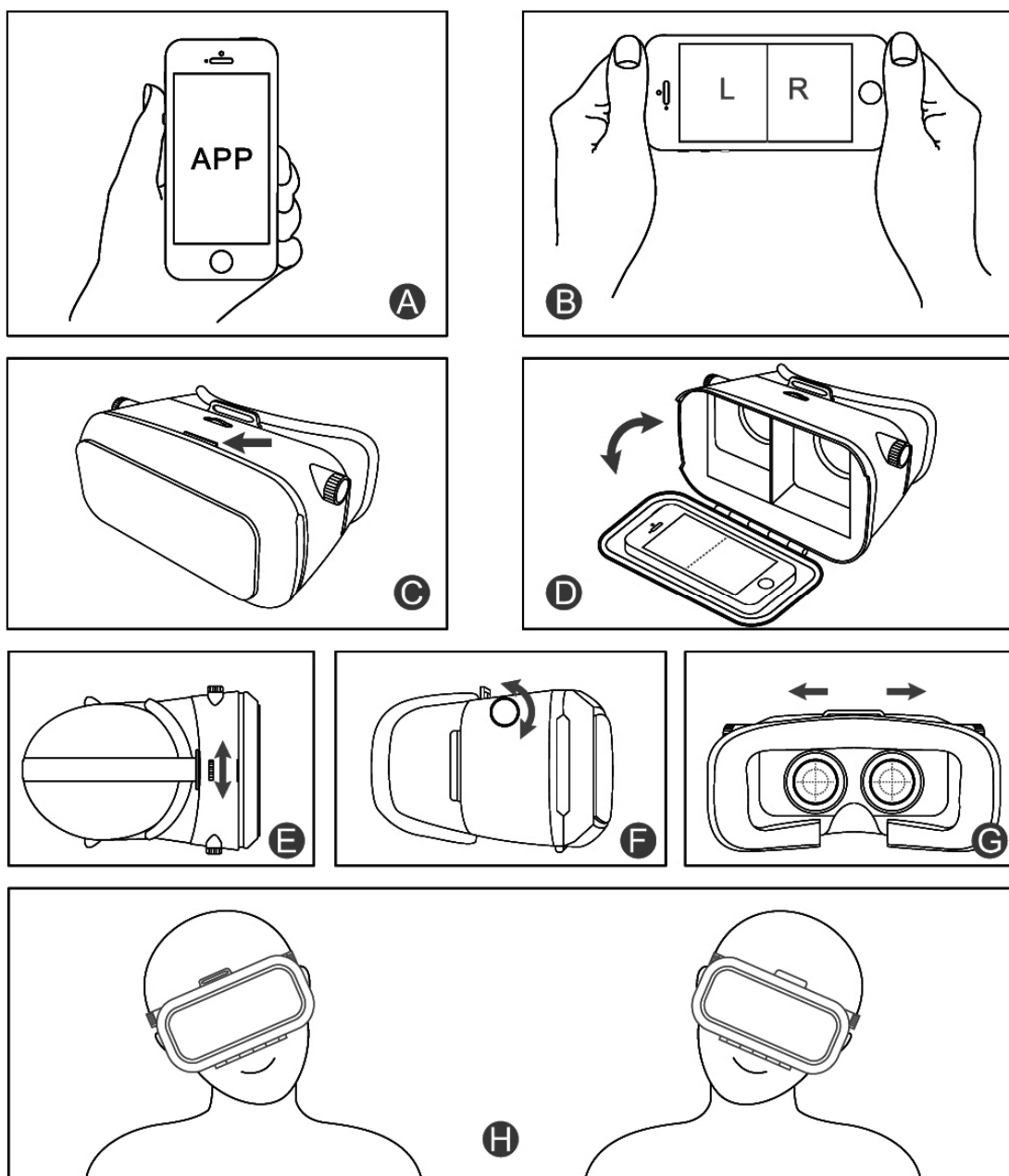
Soczewki optyczne

Pokrętko do regulacji ogniskowej

Pobieranie aplikacji i odtwarzanie filmu testowego

Korzystając ze smartfona przejdź do interfejsu pobierania aplikacji (jak pokazano na rysunku A; zaleca się skorzystanie z sieci Wi-Fi). Następnie pobierz i zainstaluj odtwarzacz wideo lub grę oraz wykonaj test podziału ekranu na prawą i lewą stronę (jak pokazano na rysunku B) oraz wyświetlania w trybie pełnego ekranu.

Jak korzystać z urządzenia



Delikatnie naciśnij przycisk zwalniający osłonę przednią znajdujący się u góry urządzenia (jak pokazano na rysunku C). Ułóż smartfon w takiej pozycji, aby ekran był skierowany do wnętrza urządzenia i delikatnie umieść go na podstawie do mocowania smartfona (jak pokazano na rysunku D), a następnie zamknij osłonę przednią. Jeśli obraz wyświetlany jest do góry nogami, zmień pozycję smartfona

Funkcja dostosowania soczewek

Regulacja rozstawu źrenic (jak pokazano na rysunku E): Ustaw rozstaw źrenic

Regulacja odległości obiektu od oka (jak pokazano na rysunku F): Dzięki regulacji odległości obiektu od oka z gogli mogą korzystać osoby krótkowzroczne bez konieczności noszenia szkieł korekcyjnych

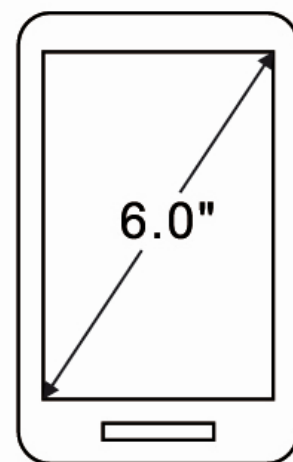
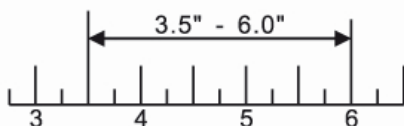
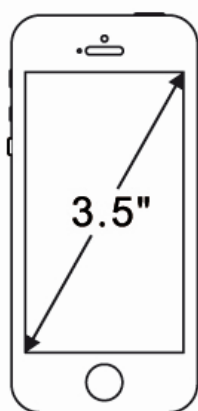
Regulacja ogniskowej (jak pokazano na rysunku G): Aby uzyskać jak najbardziej wyraźny obraz, można wyregulować ogniskową, korzystając z przycisków znajdujących się po lewej i prawej stronie

Sterowanie za pomocą ciała

Wybór wyświetlanego ekranu: Umieść smartfona w urządzeniu, a następnie przechyl głowę w lewo lub w prawo (jak pokazano na rysunku H), aby wybrać z listy plików wideo film, który chcesz wyświetlić. Gry VR: podczas grania w gry 3D również można skorzystać z opcji sterowania za pomocą ciała (jak pokazano na rysunku H)

Zgodność ze smartfonami o różnych rozmiarach

Gogle wirtualnej rzeczywistości są zgodne ze smartfonami o przekątnej 3,5-6,0 cala.
(maks. dł.: 154 mm; maks. szer.: 82 mm)



Oglądaj filmy 3D gdzie chcesz i kiedy chcesz

Gogle wirtualnej rzeczywistości umożliwiają oglądanie filmów 3D i granie w gry w dowolnym miejscu i o dowolnej porze

