

**ednet.**

## **iPad® Mini/Mini 2 İin 360° Dönebilir Klavye Kılıfı**



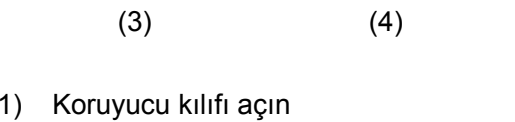
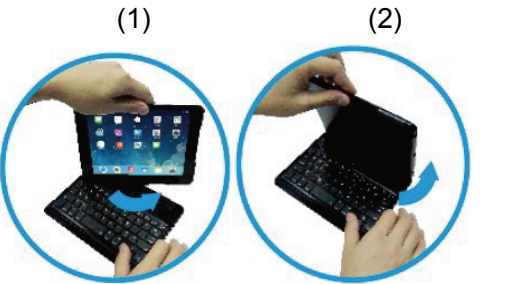
### **Hızlı Kurulum Kılavuzu 86278**

**Dikkat:** Bu ürünü düzgün şekilde kullanmak için lütfen kullanma kılavuzunu okuyun

## Şematik çizim



## Kullanma



1) Koruyucu kılıfı açın

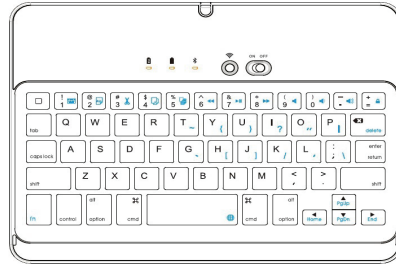
- 2) 180 derece dönüş
- 3) Dönüş eksenini açısını ayarlayın
- 4) 360 derece dönüş

## Takma ve Çıkarma



- 1) Koruyucu kılıfın arkasının çıkarılması: iPad®i her iki tarafından tutun (resimler), ardından parmaklarınızla kılıfın arkasını iPad®e hafifçe bastırın (arka parça iki tırnakla yerinde kalır.)
- 2) Kılıfı iPad®ten sıyırmaya devam edin
- 3) iPad®i kendinize doğru çekerek çıkarın
- 4) iPad®i yukarı doğru çekin

## Klavye





DC 5 V. Giriş

## Hoş Geldiniz

Bu Bluetooth® klavye kılıfını seçmenizden dolayı sizi tebrik ederiz. Bu ultra ince klavye, iPad®'iniz için yüksek kaliteli malzemelerden üretilmiştir. Bu, iPad®'iniz için ideal bir aksesuardır.

## Genel Bakış

□ Ana ekran/Esc	🔊 Sessiz
📄 Sanal Klavye	🔊 Ses -
🔍 Tümünü Seç	🔊 Ses +
📄 Kopyala	🔒 Ekranı kilitle
📄 Yapıştır	🌐 Dili Değiştir
✂ Kes	🔑 Fonksiyon
🔍 Önceki Şarkı	🔇 Sil
🔍 Çalma/Duraklatma	⚙ Komut
▶ Sonraki Şarkı	📶 Bağlama

Fn- kombinasyonlu tuşlar: Fn tuşunu basılı tutun ardından klavyedeki üst tarafında mavi karakterler olan düğmeye basabilir veya mavi tuşları kumanda edebilirsiniz.

## Bilgi İstemli

Mavi LED yanıp sönüyor: Eşleştirme

Kırmızı LED yanıyor: Şarj etme

Yeşil LED yanıyor: Batarya tamamen dolu

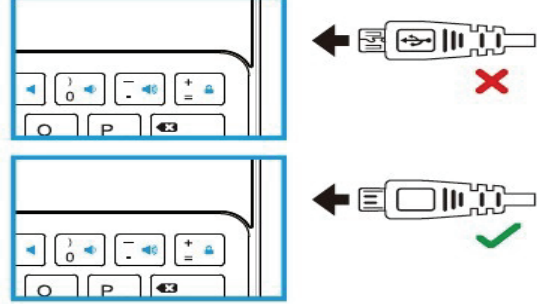
Yeşil LED yanıp sönüyor: Zayıf pil

## Kurulum Kılavuzu

Adım 1: Bataryanın şarj edilmesi

1. İlk kez kullananlar için, kullanmadan önce klavyeyi lütfen en az 3 saat (veya dolana kadar) şarj edin. İlk şarjın ardından batarya gücü azaldığında klavye genel olarak şarj etmesi en az 2 saat sürer.

2. “Yeşil” LED ışık, klavyenin gücü azaldığında yanıp sönmeye başlar. Tersine “Yeşil” LED ışık, klavye tam olarak şarj edildiğinde sabit yanar.



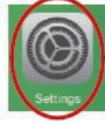
3. Klavyeyi şarj etmek için lütfen klavyeyi ürünle birlikte verilen mikro USB kablosunu kullanarak uyumlu bir 5 V/0,5 A USB şarj bağlantı noktasına takın. Klavye, şarj işlemi esnasında dahi hala işlevseldir.

Adım 2: Bluetooth® klavyenizi iPad®/Bluetooth®-Etkin Aygıtınıza eşleştirme.

Klavyenizi iPad® ile kullanmadan önce aygıtları Bluetooth® üzerinden eşleştirmeniz gerekir. Eşleştirme işlemi sadece bir kez yapmalısınız.

1. Klavyeyi açın ve klavyenin üst kısmında bulunan “📶”-düğmesine basın. LED ışık, hızlı şekilde mavi renkte yanıp söner. Bu olduğunda iPad®'inizin ekranına bakın, burada Setting App => Bluetooth® öğesine erişebilirsiniz.
2. Henüz yapmadıysanız Bluetooth® fonksiyonunu açın. iPad®'iniz otomatik olarak yakındaki tüm Bluetooth® uyumlu cihazları aramaya başlayacaktır. Mevcut aygıtlar listesinde “Bluetooth® keyboard 86278” olarak görünen aygıtı seçin

iPad® ekranınızda anında bir şifre görüntülenir. Gösterilen kodu Bluetooth® klavye ile girin ve “Enter” tuşuna basın. Klavyeniz, Apple iPad®’iniz ile başarılı şekilde eşleşecektir.



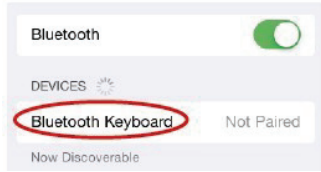
(1)



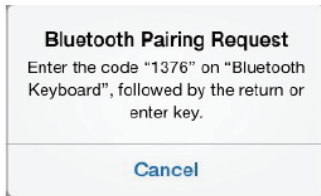
(2)



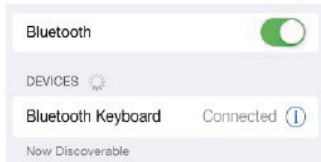
(3)



(4)



(5)




(6)

## Sorun Giderme

Klavye iPad® Mini/Mini 2 (veya başka Bluetooth® cihazlarla) çalışmıyorsa şunlardan emin olun:

- 1) iPad® Mini/Mini 2 (veya başka aygıtlar) üzerindeki Bluetooth® modu etkin.

- 2) Bluetooth® klavye, iPad®’e 10 metre mesafe içerisinde bir alanda kullanılıyor.
- 3) Şifre doğru şekilde girildi.
- 4) Klavyenin şarjlı olmasını veya gerekirse şarj edilmesi.
- 5) iPad® ve Bluetooth® klavyenizi yeniden başlatın ve tekrar deneyin.
- 6) Klavyenin şarj edilip edilmediğini ve norma olarak açılıp açılmadığını kontrol edin. Gerekirse şarj edin.
- 7) Her iki aygıt önceden eşleşmiş durumdayken “” düğmesine basmak yapılan bağlantılarla bir parazite neden olabilir. Bunu çözmek için KAPATIP ardından AÇARAK Bluetooth® klavyeyi yeniden başlatmayı deneyin, bu önceden yapılmışsa cihazları tekrar başlatmanıza gerek yoktur.

## Ürünün Teknik Özellikleri

- 1) Aktarma Mesafesi: 10 metreye kadar
- 2) Frekans Mesafesi: 2,4 GHz Spektrum
- 3) Çalışma Voltajı: 3,7 V DC (Li-ion ile çalışır)
- 4) Kullanma akımı: < 5 mA
- 5) Bekleme modu akımı: < 1,0 mA
- 6) Uyku akımı: < 0,25 mA