



Etui obrotowe o 360° z klawiaturą do urządzenia iPad® Mini/Mini 2



Instrukcja szybkiej instalacji 86278

Uwaga: Aby prawidłowo korzystać z urządzenia, należy zapoznać się z instrukcją obsługi

Rysunek schematyczny



Korzystanie z urządzenia



(1)

(2)



(3)

(4)

1) Otwórz etui ochronne

- 2) Możliwość obrotu urządzenia o 180 stopni
- 3) Dostosuj kąt nachylenia urządzenia
- 4) Możliwość obrotu urządzenia o 360 stopni

Instalacja i usuwanie



(1)

(2)

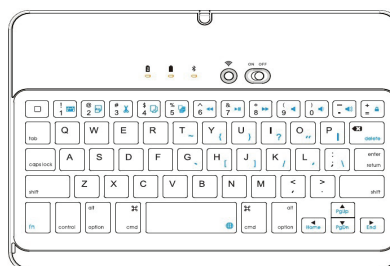


(3)

(4)

- 1) Usuwanie ochronnego etui: Chwyć urządzenie iPad® z obu stron (patrz: rysunek), następnie użyj kciuków, aby delikatnie odchylić i zsunąć etui z urządzenia iPad® (tylna część etui jest przytwierdzona do urządzenia za pomocą dwóch kłapek.)
- 2) Zsuń etui z urządzenia iPad®
- 3) Przechyl urządzenie iPad® do siebie
- 4) Wyciągnij do góry urządzenie iPad®

Klawiatura





↑
DC 5 V. Wejście

Witamy

Gratulujemy trafego wyboru etui z klawiaturą i funkcją Bluetooth®. Ultra płaska klawiatura jest wykonana z wysokiej jakości materiałów pasujących do urządzeń iPad®. Jest to idealne akcesorium do Twojego urządzenia iPad®.

Przegląd

Ekran główny/Esc	Ściszenie
Wirtualna klawiatura	Głośność –
Zaznacz wszystko	Głośność +
Kopiuj	Ekran blokady
Wklej	Zmiana ustawień języka
Wytnij	Funkcja
Poprzednia ścieżka	Usuń
Odtwarzanie/Pauza	Polecenie
Następna ścieżka	Podłączanie

Kombinacja klawiszy z Fn: przytrzymując klawisz Fn wciśnij jeden z klawiszy oznaczonych niebieskimi symbolami.

Wskaźniki

Dioda LED miga na niebiesko:

Zestawienie w parę

Dioda LED świeci się na czerwono:

Ładowanie

Dioda LED świeci się na zielono: Bateria jest w pełni naładowana

Dioda LED miga na zielono: Bateria na wyczerpaniu

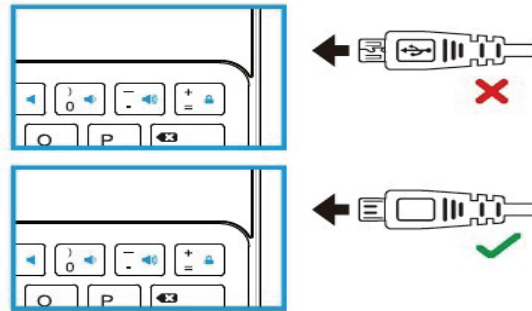
Instrukcja instalacji

Krok 1: Ładowanie baterii

1. Przed pierwszym użyciem ładuj klawiaturę przez co najmniej 3 godziny (lub do całkowitego naładowania

baterii). Po pierwszym ładowaniu klawiatury czas ładowania baterii wynosi co najmniej 2 godziny.

2. „Zielona” dioda LED zacznie migać, gdy bateria w klawiaturze jest na wyczerpaniu. Gdy „Zielona” dioda LED świeci się bez przerwy oznacza to, iż bateria w klawiaturze jest w pełni naładowana.



3. Aby naładować baterię, podłącz klawiaturę do portu ładującego USB 5 V/0,5 A korzystając z dołączonego kabla micro USB. Klawiatura jest w pełni funkcjonalna także podczas ładowania baterii.

Krok 2: Zestawianie klawiatury Bluetooth® w parę z urządzeniem iPad®/urządzeniem obsługującym Bluetooth®.

Przed użyciem klawiatury należy zestawić ją w parę z urządzeniem iPad® za pomocą Bluetooth®. Zestawianie w parę należy wykonać tylko raz, przed pierwszym użyciem.

1. Włącz klawiaturę i wciśnij przycisk „” znajdujący się w górnej części klawiatury. Dioda LED zacznie nagle migać na niebiesko. Przejdź do urządzenia iPad® i na ekranie głównym wybierz opcję Ustawienia => Bluetooth®.
2. Włącz funkcję Bluetooth®, jeśli nie była włączona wcześniej. Urządzenie

iPad® rozpocznie automatyczne wyszukiwanie pobliskich urządzeń obsługujących Bluetooth®. Z listy dostępnych urządzeń wybierz „Bluetooth® keyboard 86278”. Na ekranie urządzenia iPad® wyświetli się kod. Wprowadź wyświetlony kod przy użyciu klawiatury Bluetooth® i wciśnij „Enter”. Klawiatura jest teraz zestawiona w parę z Twoim urządzeniem Apple iPad®.



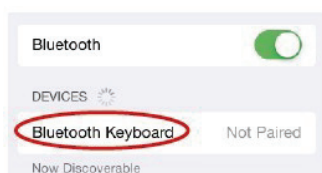
(1)



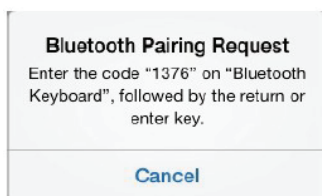
(2)



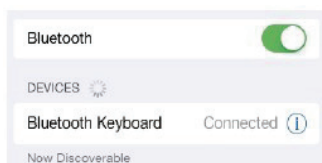
(3)



(4)



(5)



(6)

Rozwiązywanie problemów

Jeśli klawiatura nie działa z urządzeniem iPad® Mini/Mini 2 (lub innym urządzeniem obsługującym Bluetooth®), upewnij się czy:

- 1) Tryb Bluetooth® w urządzeniu iPad® Mini/Mini 2 (lub innym) jest włączony.
- 2) Klawiatura Bluetooth® znajduje się w odległości nie większej niż 10 metrów od urządzenia iPad®.
- 3) Kod został wprowadzony prawidłowo.
- 4) Bateria w klawiaturze jest naładowana lub naładuj ją ponownie.
- 5) Zrestartuj urządzenie iPad® oraz klawiaturę Bluetooth® i spróbuj ponownie.
- 6) Sprawdź czy bateria w klawiaturze jest naładowana i czy klawiatura włącza się bez problemów. W razie potrzeby naładuj ponownie baterię.
- 7) Używanie przycisku „Wi-Fi” podczas, gdy oba urządzenia są już zestawione w parę, może powodować zakłócenia w połączeniu. Aby rozwiązać ten problem, spróbuj zrestartować klawiaturę Bluetooth® wyłączając i włączając ją ponownie. Nie trzeba restartować ponownie urządzeń, jeśli zostało to już wykonane wcześniej.

Specyfikacje produktu

- 1) Zasięg transmisji danych: do 10 metrów
- 2) Zakres częstotliwości: Pasma 2,4 GHz
- 3) Napięcie robocze: 3,7 V DC (zasilanie akumulatorem litowo-jonowym)
- 4) Pobór prądu w trybie pracy: < 5 mA
- 5) Pobór prądu w trybie czuwania: < 1,0 mA
- 6) Pobór prądu w trybie uśpienia: < 0,25 mA