



Carcasa giratoria 360° con teclado para iPad® Mini/Mini 2



Guía de Instalación Rápida 86278

Precaución: Para utilizar adecuadamente este producto, por favor lea el manual de usuario

Diagrama esquemático



Utilización



(1)

(2)



(3)

(4)

- 1) Abra la carcasa protectora

- 2) Rotación de 180 grados
- 3) Ajuste el ángulo del eje de rotación
- 4) Rotación de 360 grados

Instalación y extracción



(1)

(2)

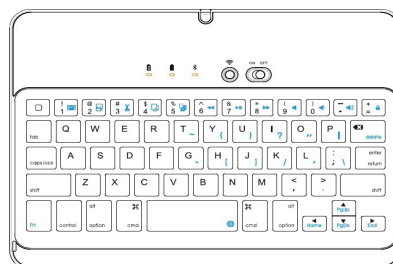


(3)

(4)

- 1) Retirar la carcasa protectora trasera: Sujete el iPad® por ambos lados (imágenes), y a continuación presione levemente con los pulgares la carcasa trasera hacia fuera del iPad® (la pieza posterior se mantiene en su sitio con dos lengüetas.)
- 2) Proceda a despegar la cubierta del iPad®
- 3) Extraiga el iPad® orientado hacia usted
- 4) Tire del iPad® hacia arriba

Teclado





CC. 5 V. Entrada

Bienvenido

Felicidades por elegir esta funda con teclado Bluetooth®. Este teclado ultra fino ha sido fabricado con materiales de gran calidad para complementar su iPad®. Es un accesorio ideal para su iPad®.

Vista General

Pantalla principal/Esc	Silenciar
Teclado Virtual	Volumen -
Seleccionar todo	Volumen +
Copiar	Bloqueo de pantalla
Pegar	Cambiar idioma
Cortar	Función
Pista anterior	Borrar
Reproducir/Pausa	Comando
Pista siguiente	Conexión

Teclas de combinación Fn: mantenga pulsada la tecla Fn, después puede pulsar los botones con caracteres en azul sobre el teclado o las teclas azules.

Indicaciones

LED azul parpadeando: Emparejando

LED rojo encendido: Cargando

LED verde encendido: La batería está totalmente cargada

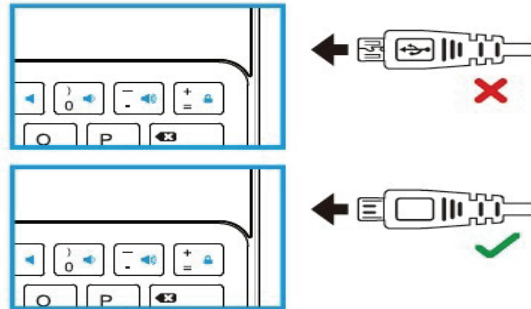
LED verde parpadeando: Batería baja

Guía de instalación

Paso 1: Cargar la batería

1. Para el primer uso, por favor recargue la batería al menos durante 3 horas (o hasta que se recargue totalmente). Tras la carga inicial, el teclado debería tardar una media de 2 horas en recargarse cuando se agote la batería.

2. El LED Verde comenzará a parpadear cuando se esté agotando la batería del teclado. Por el contrario, el LED verde permanecerá fijo cuando el teclado esté totalmente cargado.



3. Para recargar el teclado, por favor, conecte el teclado a un puerto de carga compatible USB de 5 V/0,5 A, utilizando el cable de carga micro-USB incluido. El teclado permanecerá totalmente operativo incluso mientras se carga.

Paso 2: Emparejar su teclado Bluetooth® con el iPad®/dispositivo equipado con Bluetooth®.

Antes de poder utilizar su teclado con el iPad®, primero debe emparejar los dispositivos entre sí mediante Bluetooth®. Sólo debe realizar el procedimiento de emparejamiento una vez.

1. Encienda el teclado y pulse el botón “” en la parte superior del teclado.

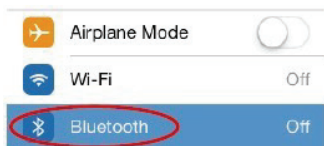
La luz LED deberá comenzar a parpadear rápidamente en color azul. Cuando esto ocurra, observe la pantalla de su iPad®, en la que deberá acceder a Ajustes => Bluetooth®.

2. Active la función Bluetooth® si aún no lo había hecho. Su iPad® deberá buscar automáticamente todos los dispositivos compatibles Bluetooth® que se encuentren cerca. En la lista de

dispositivos disponibles, seleccione el que tenga el nombre “Bluetooth® keyboard 86278”, e inmediatamente aparecerá un código en la pantalla de su iPad®. Introduzca el código indicado con el teclado Bluetooth® y pulse la tecla “Enter”. Su teclado se ha emparejado con su Apple iPad® con éxito.



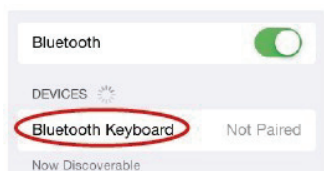
(1)



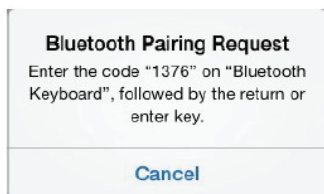
(2)



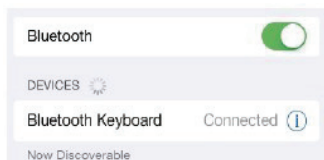
(3)



(4)




(5)



(6)

Resolución de problemas

Si el teclado no funciona con el iPad® Mini/Mini 2 (u otros dispositivos Bluetooth®), compruebe que:

- 1) El modo Bluetooth® esté activado en el iPad® Mini/Mini 2 (u otros dispositivos).
- 2) El teclado Bluetooth® se esté utilizando a un máximo de 10 m de distancia desde el iPad®.
- 3) El código se haya introducido correctamente.
- 4) Asegúrese de que el teclado esté cargado, recárguelo si es necesario.
- 5) Reinicie su iPad® y su teclado Bluetooth® y vuélvalo a intentar.
- 6) Compruebe si el teclado está cargado y se enciende con normalidad. Recárguelo si es necesario.
- 7) Pulsar el botón “

Especificaciones del producto

- 1) Rango de transmisión: hasta 10 metros
- 2) Rango de frecuencias: Espectro de 2,4 GHz
- 3) Tensión de funcionamiento: 3,7 V CC (alimentado por Li-ion)
- 4) Corriente de funcionamiento: < 5 mA
- 5) Corriente en espera: < 1,0 mA
- 6) Corriente en hibernación: < 0,25 mA