



## Pouzdro s 360° otočnou klávesnicí pro iPad® Mini/Mini 2



**Průvodce rychlou instalací**  
86278

**Varování:** Přečtěte si uživatelskou příručku, zajistíte tak řádné zacházení s tímto produktem

## Schéma



## Použití



(1)

(2)



(3)

(4)

1) Otevřete ochranné pouzdro

- 2) Rotace 180 stupňů
- 3) Upravte úhel osy rotace
- 4) Rotace 360 stupňů

## Vložení a vyjmutí zařízení



(1)

(2)

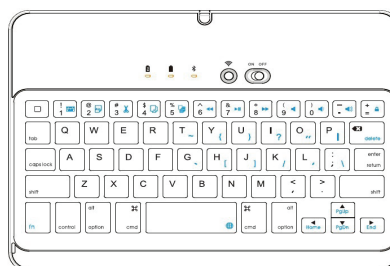


(3)

(4)

- 1) Odstranění zadního ochranného pouzdra: Přidržte zařízení iPad® na obou stranách (viz obrázky), poté opatrně odtlačte palci zadní stranu pouzdra přes zařízení iPad® (zadní část drží na místě pomocí dvou úchytů.)
- 2) Pokračujte v „odlupování“ obalu od zařízení iPad®
- 3) Vykloňte zařízení iPad® směrem k sobě
- 4) Vytáhněte zařízení iPad® směrem nahoru

## Klávesnice





Stejně 5 V. Vstup

## Vítejte

Gratulujeme k výběru tohoto pouzdra s klávesnicí Bluetooth®. Tato ultra tenká klávesnice je vyrobena z vysoce kvalitních materiálů, aby vhodně doplnila vaše zařízení iPad®. Představuje tak ideální příslušenství k vašemu zařízení iPad®.

## Přehled

Hlavní obrazovka/Esc	Vypnutí zvuku
Virtuální klávesnice	Snížení hlasitosti
Vybrat vše	Zvýšení hlasitosti
Kopírovat	Uzamknout obrazovku
Vložit	Vybrat jazyk
Vymout	Funkce
Předchozí stopa	Vymazat
Přehrát/pozastavit	Příkaz
Následující stopa	Připojení

Kombinace s klávesou Fn: přidrže klávesu Fn, pak můžete stisknout libovolnou klávesu, na které je modrý symbol, umístěnou v horní části klávesnice nebo ovládat modré klávesy.

## Signalizace

Modrá LED bliká: Párování

Červená LED svítí: Nabíjení

Zelená LED svítí: Baterie je plně nabitá

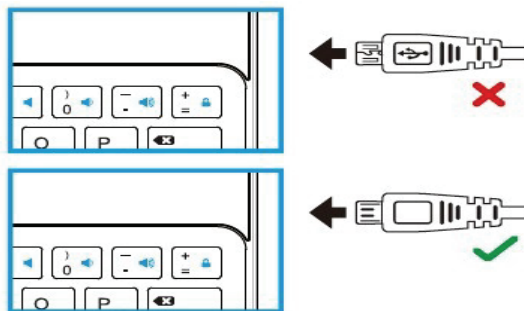
Zelená LED bliká: Nízký stav baterie

## Průvodce instalací

Krok 1: Nabíjení baterie

1. Před prvním použitím klávesnici nechte nabíjet nejméně 3 hodiny (nebo do plného nabití). Po prvním nabíjení klávesnice vydrží většinou alespoň 2 hodiny, než bude stav baterie nízký a bude nutné ji znovu nabít.

2. Jakmile nabití baterie klesne na nízkou úroveň, začne blikat zelená LED. Je-li však klávesnice plně nabitá, bude zelená LED svítit.



3. Chcete-li klávesnici nabít, připojte ji pomocí přiloženého nabíjecího kabelu Micro USB na kompatibilní port USB 5 V/0,5 A. Klávesnice je plně funkční i během nabíjení.

Krok 2: Párování klávesnice Bluetooth® se zařízením iPad®/zařízením s funkcí Bluetooth®.

Než budete moci klávesnici použít se zařízením iPad®, musíte nejdříve provést spárování zařízení pomocí funkce Bluetooth®. Párovací proces stačí provést pouze jednou.

1. Zapněte klávesnici a stiskněte tlačítko



„“ v horní části klávesnice. Modrý

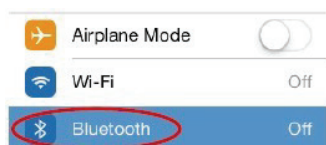
LED ukazatel by měl začít rychle blikat. Když k tomu dojde, na obrazovce svého zařízení iPad® přejděte do Nastavení => Bluetooth®.

2. Zapněte funkci Bluetooth®, pokud jste tak neučinili již dříve. Vaše zařízení iPad® by mělo automaticky vyhledat všechna kompatibilní zařízení Bluetooth® v blízkosti. V seznamu dostupných zařízení vyberte „Bluetooth® keyboard 86278“ a na obrazovce vašeho zařízení iPad® se ihned objeví přístupový kód.

Zobrazený kód zadejte pomocí klávesnice Bluetooth® a stiskněte klávesu „Enter“. Klávesnice by měla být spárována s vaším zařízením Apple iPad®.



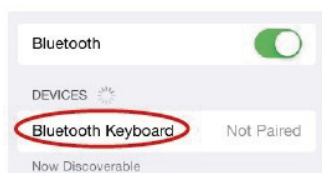
(1)



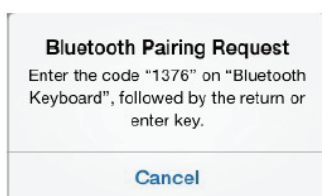
(2)



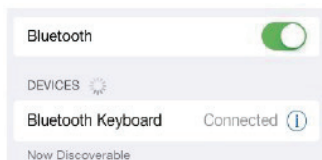
(3)



(4)




(5)



(6)

## Řešení problémů

Jestliže klávesnice nefunguje se zařízením iPad® Mini/Mini 2 (nebo jiným zařízením Bluetooth®), ujistěte se, že:

- 1) Režim Bluetooth® na zařízení iPad® Mini/Mini 2 (nebo jiném zařízení) je povolen.
- 2) Klávesnice Bluetooth® je používána do vzdálenosti 10 m od zařízení iPad®.
- 3) Přístupový kód byl zadán správně.
- 4) Ujistěte se, že je klávesnice nabitá, v případě potřeby ji dobijte.
- 5) Restartujte svůj iPad® a klávesnici Bluetooth® a zkuste to znovu.
- 6) Zkontrolujte, zda je klávesnice nabitá a jde normálně zapnout. V případě potřeby ji dobijte.
- 7) Stisk tlačítka „“ v případě, že již byla obě zařízení spárována, může způsobit rušení stávajícího spojení. To lze vyřešit restartováním klávesnice Bluetooth® jejím vypnutím a opětovným zapnutím. Restartování nemusíte provádět znovu v případě, že byl restart proveden již dříve.

## Specifikace produktu

- 1) Dosah: až 10 metrů
- 2) Frekvenční rozsah: Spektrum 2,4 GHz
- 3) Provozní napětí: Stejně 3,7 V (napájeno baterií Li-ion)
- 4) Provozní proud: < 5 mA
- 5) Proud v pohotovostním režimu: < 1,0 mA
- 6) Proud ve spánkovém režimu: < 0,25 mA