



Capa Teclado Rotativo 360° para iPad® Mini/Mini 2



Manual de Instalação Rápida 86278

Advertência: Para operar correctamente com este produto, deve ler o manual do utilizador

Diagrama esquemático



Usar



(1)

(2)



(3)

(4)

1) Abrir a capa de protecção

- 2) Rotação 180 graus
- 3) Ajustar o ângulo do eixo de rotação
- 4) Rotação 360 graus

Instalação e remoção



(1)

(2)

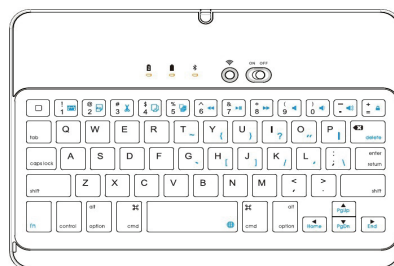


(3)

(4)

- 1) Remover a capa de protecção traseira: Segurar o iPad® em ambos os lados (imagens), seguidamente empurrar ligeiramente a capa traseira do iPad® com os polegares (parte traseira mantida no lugar por duas patilhas.)
- 2) Continuar para remover a tampa do iPad®
- 3) Retirar o iPad® na sua direcção
- 4) Puxar o iPad® para cima

Teclado





↑
CC 5 V. Entrada

Bem-vindo

Parabéns por ter escolhido esta capa de teclado Bluetooth®. Este teclado ultra fino é produzido com materiais de alta qualidade para complementar o seu iPad®. Este é um acessório ideal para o seu iPad®.

Generalidades

Ecrã principal/Esc	Silêncio
Teclado virtual	Volume –
Seleccionar Todos	Volume +
Copiar	Bloquear ecrã
Colar	Alterar Idioma
Cortar	Função
FaixaAnt	Excluir
Reproduzir/Pausa	Comando
FaixaSeg	Ligar

Teclas de combinação Fn-: manter premida a tecla Fn, depois pode premir o botão com os caracteres azuis em cima no teclado ou controlar as teclas azuis.

Pedido

LED azul a piscar: Emparelhar

LED vermelho aceso: A carregar

LED verde aceso: Bateria totalmente carregada

LED verde a piscar: Bateria fraca

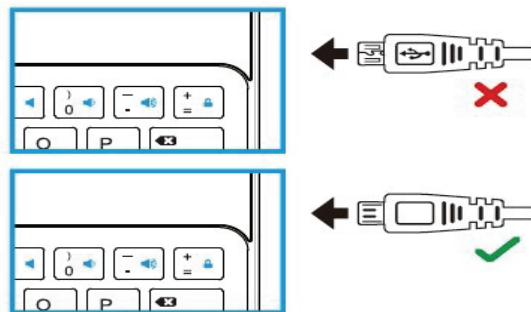
Manual de Instalação

Passo 1: Carregar a bateria

1. Para utilizadores pela primeira vez, carregar o teclado pelo menos durante 3 horas (ou total) antes de usar. Depois da carga inicial, o teclado necessita geralmente de 2 horas para

recarregar quando a bateria estiver fraca.

2. A luz “Verde” do LED começará a piscar quando a carga do teclado estiver fraca. Pelo contrário, a luz “Verde” do LED estará permanentemente acesa quando o teclado está totalmente carregado.



3. Para recarregar o teclado, ligar o teclado a uma porta de carregador USB 5 V/0,5 A compatível enquanto estiver a usar o cabo de carregador micro-USB fornecido. O teclado está ainda totalmente funcional mesmo quando está a recarregar.

Passo 2: Emparelhar o seu teclado Bluetooth® ao iPad®/Bluetooth®-Activar dispositivo.

Antes de poder usar o seu teclado com o iPad®, deve primeiro emparelhar os dispositivos através de Bluetooth®. Apenas tem de executar o processo de emparelhamento uma vez.

1. Ligar o teclado e premir o botão “” no topo do teclado. A luz LED azul deverá começar a piscar rapidamente. Quando isto acontecer, consultar o ecrã do seu iPad®, onde deverá aceder a Definir Aplicação => Bluetooth®.
2. Ligar a função Bluetooth® se não o tiver já realizado. O seu iPad® deverá

procurar automaticamente todos os dispositivos compatíveis Bluetooth® próximos. Na lista de dispositivos disponíveis, seleccionar o designado “Bluetooth® keyboard 86278” e aparecerá de imediato uma palavra passe no ecrã do seu iPad®. Introduzir a palavra passe mostrada com o seu teclado Bluetooth® e premir a tecla “Enter”. O seu teclado deverá estar emparelhado com sucesso com o seu Apple iPad®.



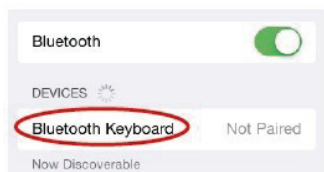
(1)



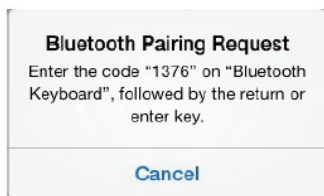
(2)



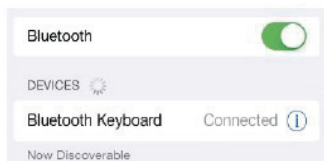
(3)



(4)




(5)



(6)

Resolução de problemas

Se o teclado não estiver a trabalhar com o iPad® Mini/Mini 2 (ou outro dispositivo Bluetooth®), certificar que:

- 1) O modo Bluetooth® no iPad® Mini/Mini 2 (ou outros dispositivos) está activado.
- 2) O teclado Bluetooth® é usado até 10 m do iPad®.
- 3) A palavra passe foi introduzida correctamente.
- 4) Assegurar que o teclado está carregado, ou recarregado se necessário.
- 5) Reiniciar o seu iPad® e o teclado Bluetooth® e tentar de novo.
- 6) Verificar e ver se o teclado está carregado e se liga normalmente. Recarregar se necessário.
- 7) Ao premir o botão “” se ambos os dispositivos já estiverem emparelhados pode causar uma interferência com a ligação estabelecida. Para solucionar isto, tentar reiniciar o teclado Bluetooth® colocando em DESLIGADO e depois LIGADO de novo, não sendo necessário reiniciar os dispositivos se já o fez previamente.

Especificações do produto

- 1) Alcance da transmissão: até 10 metros
- 2) Intervalo de frequência: Espectro de 2,4 GHz
- 3) Tensão Funcionamento: 3,7 V CC (alimentado por Li-ion)
- 4) Corrente de funcionamento: < 5 mA
- 5) Corrente em espera: < 1,0 mA
- 6) Corrente em suspensão: < 0,25 mA