

ednet.

360° Bluetooth® Tastatur-Case für iPad® Mini/Mini 2



Kurzanleitung zur Installation

86278

Achtung: Lesen Sie für einen reibungslosen Betrieb dieses Produkts das Benutzerhandbuch

Schematische Darstellung



Gebrauch



(1)

(2)



(3)

(4)

- 1) Öffnen Sie die Schutzhülle
- 2) Drehung um 180 Grad

- 3) Stellen Sie den Winkel der Drehachse ein
- 4) Drehung um 360 Grad

Installation und Entfernen



(1)

(2)

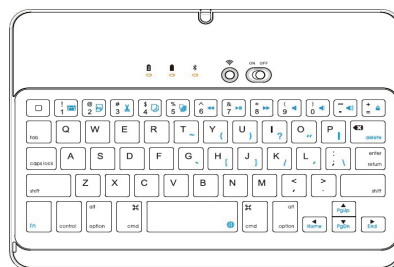


(3)

(4)

- 1) Entfernen der hinteren Schutzhülle: Halten Sie das iPad® auf beiden Seiten (Abbildungen) fest und schieben Sie dann mit Ihren beiden Daumen vorsichtig die Hülle vom iPad® weg (der hintere Teil wird mit zwei Laschen gehalten.)
- 2) Fahren Sie mit dem Abziehen der Hülle vom iPad® fort
- 3) Klappen Sie das iPad® in Ihre Richtung
- 4) Ziehen Sie das iPad® nach oben heraus

Tastatur





Gleichstrom 5 V. Eingangsbuchse

Willkommen

Herzlichen Glückwunsch zur Wahl dieser Bluetooth®-Tastaturhülle. Diese ultradünne Tastatur wurde mit hochwertigen Materialien gefertigt und ist als Ergänzung für Ihr iPad® gedacht. Sie ist das ideale Zubehör für Ihr iPad®.

Übersicht

Hauptbildschirm/Esc	Stummschaltung
Virtuelle Tastatur	Lautstärke -
Alles auswählen	Lautstärke +
Kopieren	Bildschirmsperre
Einfügen	Sprache wechseln
Ausschneiden	Funktion
Vorheriger Track	Löschen
Wiedergabe/Pause	Befehl
Nächster Track	Verbinden

Funktionstastenkombinationen: Halten Sie die Fn-Taste gedrückt. Drücken Sie anschließend die Taste mit den blauen Buchstaben oberhalb der Tastatur oder steuern Sie mit den blauen Tasten.

Anzeigen

Die blaue LED blinkt: Kopplung

Die rote LED leuchtet: Laden

Die grüne LED leuchtet: Die Batterie ist vollständig aufgeladen

Die grüne LED blinkt: Die Batterie ist erschöpft

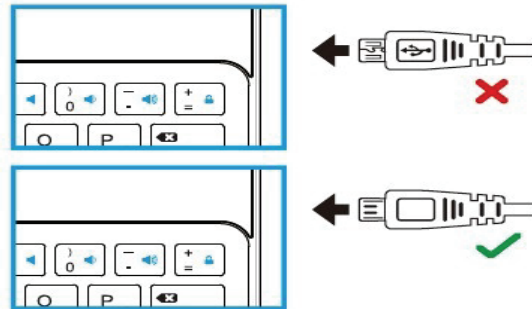
Installationsanleitung

Schritt 1: Aufladen der Batterie

1. Laden Sie beim Erstgebrauch die Tastatur mindestens 3 Stunden lang (oder vollständig) auf. Nach dem ersten Aufladen der Tastatur sollte das erneute Aufladen bei einer leeren

Batterie in der Regel mindestens 2 Stunden dauern.

2. Die „grüne“ LED blinkt, wenn die Batterie in der Tastatur erschöpft ist. Bei vollständig aufgeladener Tastatur leuchtet die „grüne“ LED ständig.



3. Schließen Sie die Tastatur zum Aufladen mit dem mitgelieferten Mikro-USB-Ladekabel an einen kompatiblen 5 V/0,5 A USB-Ladeport an. Die Tastatur ist immer noch voll funktionsfähig, auch wenn sie aufgeladen wird.

Schritt 2: Koppeln der Bluetooth®-Tastatur mit einem iPad®/Bluetooth®-aktiviertem Gerät.

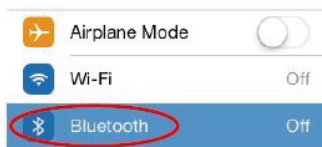
Vor der Verwendung der Tastatur mit dem iPad® müssen Sie zunächst die Geräte zusammen über Bluetooth® koppeln. Sie müssen den Kopplungsvorgang nur einmal durchführen.

1. Schalten Sie die Tastatur ein und drücken Sie die Taste „“ oben auf der Tastatur. Die blaue LED sollte schnell blinken. Wenn dies der Fall ist, öffnen Sie den iPad®-Bildschirm, auf dem Sie die App Einstellungen => Bluetooth® aufrufen können.
2. Schalten Sie die Bluetooth®-Funktion ein, falls dies noch nicht geschehen ist. Ihr iPad® sucht automatisch nach allen Bluetooth®-kompatiblen Geräten in der

Nähe. Wählen Sie in der Liste der verfügbaren Geräte den Eintrag „Bluetooth® keyboard 86278“ und auf dem iPad®-Bildschirm erscheint sofort ein Passcode. Geben Sie den angezeigten Code mit der Bluetooth®-Tastatur ein und drücken Sie die Taste „Enter“. Die Tastatur sollte nun erfolgreich mit dem Apple iPad® gekoppelt sein.



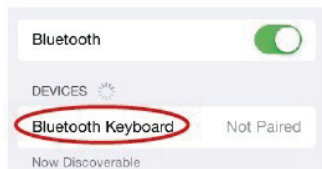
(1)



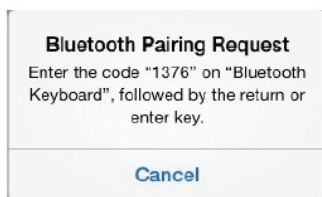
(2)



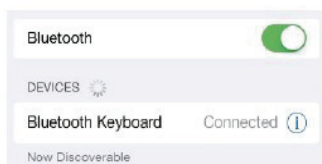
(3)



(4)




(5)



(6)

Fehlerbehebung

Wenn die Tastatur mit dem iPad® Mini/Mini 2 (oder anderen Bluetooth®-Geräten) nicht funktioniert, kontrollieren Sie, ob:

- 1) Der Bluetooth®-Modus auf dem iPad® Mini/Mini 2 (oder anderen Geräten) aktiviert ist.
- 2) Die Bluetooth®-Tastatur sich im Arbeitsbereich von 10 m zum iPad® befindet.
- 3) Der Passcode korrekt eingegeben wurde.
- 4) Die Tastatur aufgeladen ist oder sie bei Bedarf wieder aufgeladen wurde.
- 5) Ihr iPad® und die Bluetooth®-Tastatur erneut gestartet wurden und es noch einmal versucht wurde.
- 6) Die Tastatur aufgeladen ist und sie sich normal einschalten lässt. Bei Bedarf neu aufladen.
- 7) Das Drücken der Taste „“, wenn beide Geräte bereits gekoppelt sind, kann eine Störung einer bestehenden Verbindung verursachen. Um dieses Problem zu beheben, führen Sie einen Neustart der Bluetooth®-Tastatur durch, indem Sie sie aus- und dann wieder einschalten. Sie müssen die Geräte nicht erneut starten, falls dies bereits zuvor geschehen ist.

Technische Daten des Produkts

- 1) Übertragungsbereich: Bis zu 10 Meter
- 2) Frequenzbereich: 2,4 GHz-Spektrum
- 3) Betriebsspannung: Gleichstrom 3,7 V
(von Li-Ionen-Batterie versorgt)
- 4) Arbeitsstrom: < 5 mA
- 5) Strom im Standbymodus: < 1,0 mA
- 6) Strom im Schlafmodus: < 0,25 mA

Hiermit erklärt die ASSMANN Electronic GmbH, dass der Artikel in Übereinstimmung mit den Anforderungen und Vorschriften der Richtlinie 1999/5/EG befindet. Die vollständige Konformitätserklärung können Sie unter <http://www.assmann.com> anfordern. Der Artikel ist zur Verwendung in den folgenden Ländern bestimmt:

DE Bundesrepublik Deutschland

AT Österreich

www.assmann.com
ASSMANN Electronic GmbH
Auf dem Schüffel 3
58513 Lüdenscheid
Germany