



Etui de clavier rotatif à 360° pour iPad® Mini/Mini 2



Guide d'installation rapide 86278

Attention : Lisez la notice d'emploi pour utiliser correctement ce produit

Schéma de principe



Utilisation



(1)

(2)



(3)

(4)

1) Ouvrez l'étui de protection

- 2) Rotation à 180 degrés
- 3) Réglez l'angle de l'axe de rotation
- 4) Rotation à 360 degrés

Installation et retrait



(1)

(2)

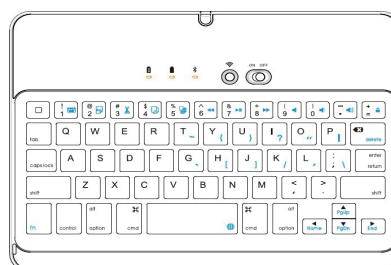


(3)

(4)

- 1) Retrait de l'étui de protection arrière : Tenez l'iPad® par les deux côtés (images), puis poussez doucement l'arrière de l'étui de l'iPad® avec vos pouces (l'arrière est maintenu en place par deux languettes.)
- 2) Décollez la partie adhésive de l'iPad®
- 3) Sortez l'iPad® dans votre direction
- 4) Décollez la partie adhésive de l'iPad®

Clavier





Bienvenue

Nous tenons à vous féliciter pour votre choix de l'étui pour clavier Bluetooth®. Ce clavier ultraplat est fabriqué avec des matériaux de haute qualité pour compléter votre iPad®. C'est un accessoire idéal pour votre iPad®.

Présentation générale

Écran principal/Esc	Muet
Clavier virtuel	Diminuer le volume
Sélectionner Tout	Augmenter le volume
Copier	Verrouiller l'écran
Coller	Changer de langue
Couper	Fonction
Piste précédente	Supprimer
Lecture/Pause	Commande
Piste suivante	Connexion

Combinaison de touches de fonction : Maintenez appuyée la touche Fn, vous pouvez ensuite appuyer sur les touches du clavier avec des caractères bleu ou les touches de commande bleues.

Indications

Témoin bleu clignotant : Paire

Témoin rouge allumé : Chargement

Témoin vert allumé : Batterie complètement chargée

Témoin vert clignotant : Batterie faible

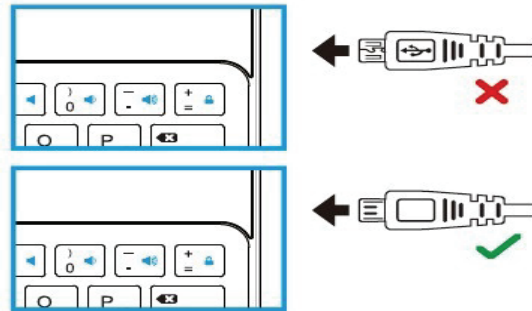
Guide d'installation

Étape 1 : Recharge de la batterie

1. Lors de la première utilisation, chargez le clavier pendant au moins 3 heures (ou à pleine capacité) avant de l'utiliser.

Après la première charge, le clavier doit généralement prendre au moins 2 heures pour être rechargé lorsque la batterie est faible.

2. Le témoin « vert » se met à clignoter la batterie du clavier est faible. Le témoin « vert » reste allumé lorsque le clavier est complètement chargé.



3. Pour recharger le clavier, le connecter à un port de charge USB compatible 5 V/0,5 A en utilisant le câble de charge micro USB fourni. Vous pouvez toujours utiliser le clavier pendant la recharge.

Étape 2 : Couplage de votre clavier Bluetooth® avec des appareils compatibles iPad®/Bluetooth®.

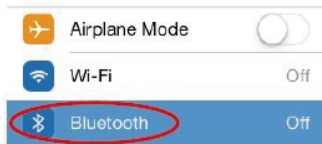
Avant de pouvoir utiliser votre clavier avec l'iPad®, vous devez d'abord l'y coupler via Bluetooth®. La procédure de couplage se fait une seule fois.

1. Allumez le clavier et appuyez sur la touche « » située dans la partie supérieure du clavier. Le témoin doit se mettre à clignoter rapidement en bleu. Lorsque cela se produit, reportez-vous à l'écran de votre iPad®, où vous devez accéder à Réglages Application => Bluetooth®.
2. Activez la fonction Bluetooth® si vous ne l'avez pas déjà fait. Votre iPad® doit rechercher automatiquement tous les

appareils compatibles Bluetooth® à proximité. Dans la liste des appareils disponibles, sélectionnez celui appelé « Bluetooth® keyboard 86278 » ; un code d'accès apparaîtra immédiatement sur votre écran iPad®. Entrez le code de passe affiché via le clavier Bluetooth® et appuyez sur la touche « Enter ». Votre clavier va être couplé avec succès avec votre Apple iPad®.



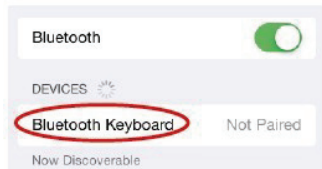
(1)



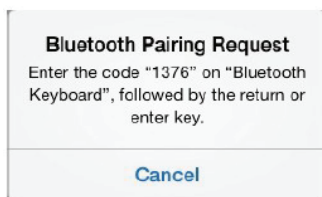
(2)



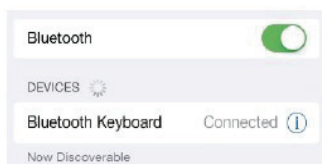
(3)



(4)




(5)



(6)

Guide de dépannage

Si le clavier ne fonctionne pas avec iPad® Mini/Mini 2 (ou d'autres appareils Bluetooth®), assurez-vous que :

- 1) Le mode Bluetooth® de l'iPad® Mini/Mini 2 (ou autre appareil) est activé.
- 2) Le clavier Bluetooth® est utilisé dans un rayon maximal de 10 m de l'iPad®.
- 3) Le code de passe a été entré correctement.
- 4) Assurez-vous que le clavier est chargé ou le recharger si nécessaire.
- 5) Redémarrez votre iPad® et clavier Bluetooth® et réessayez.
- 6) Vérifiez et assurez-vous que le clavier est chargé et fonctionne normalement. Le recharger si nécessaire.
- 7) Le fait d'appuyer sur la touche «  » alors que les deux appareils ont déjà été couplés peut provoquer une interférence avec la connexion établie. Pour résoudre ce problème, essayez de redémarrer le clavier Bluetooth® en l'éteignant et en le rallumant, vous n'avez pas besoin de redémarrer les appareils s'ils l'ont déjà été auparavant.

Caractéristiques du produit

- 1) Portée de transmission : Jusqu'à 10 mètres
- 2) Gamme de fréquences : 2,4 GHz du spectre
- 3) Tension de Fonctionnement : 3,7 V CC (alimenté par batterie Li-ion)
- 4) Courant de fonctionnement : < 5 mA
- 5) Courant de veille : < 1,0 mA
- 6) Courant de veille approfondie : < 0,25 mA