

ednet.



**Инструкция по быстрой установке
81160 • 81161 • 81162**

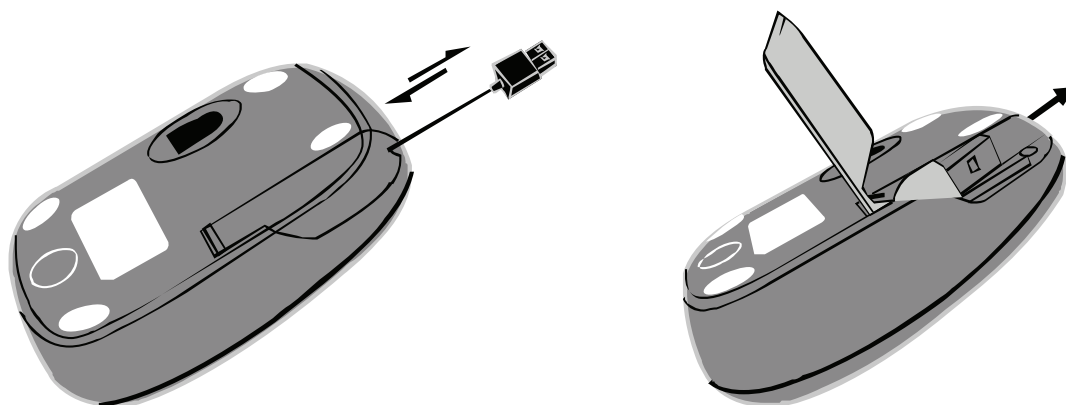
Основные особенности

- Позволяет сэкономить пространство на столе, идеально подходит для путешественников
- Работает практически на любых поверхностях, включая дерево и пластик
- Новый стиль, новейший дизайн, для владельцев ноутбуков
Механизм скручивания кабеля облегчает пользование мышью путешественникам и владельцам ноутбуков
- Подходит для левшей и правшей. Эффективно способствует снятию физического напряжения
- Базовая версия с 4 кнопками
- Длинный срок службы
- Отслеживаемое разрешение: 800/1600 dpi

Предупреждения, связанные с безопасностью

- Данный продукт соответствует нормам FCC и CE
- Данный продукт не имеет обслуживаемых частей. Эксплуатация устройства или выполнение процедур его настройки, не соответствующие предписаниям настоящей инструкции, могут представлять опасность.

Функции



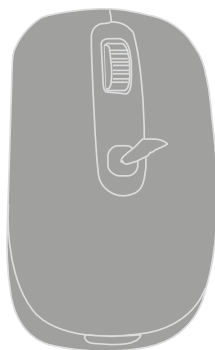
Сворачивающийся кабель

1. Чтобы вытянуть кабель: Переверните мышь и откройте крышку на задней стороне. Вытяните USB- кабель и отрегулируйте желаемую длину. Убедитесь, что кабель надежно закреплен в держателе и зафиксируйте крышку.

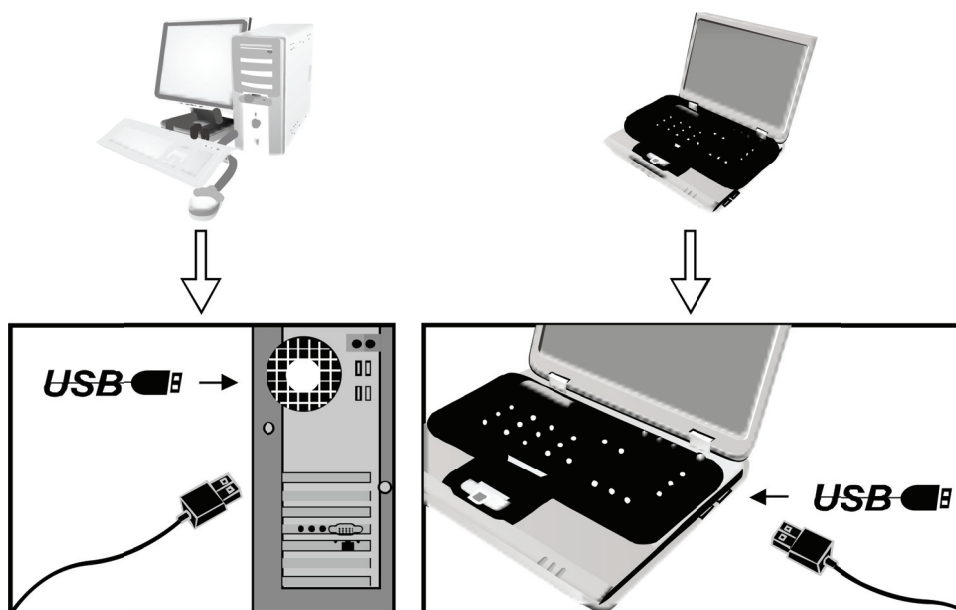
2. Чтобы свернуть кабель: Откройте крышку. Немного вытяните USB кабель, и встроенная рулетка автоматически свернет кабель.

Настраиваемое разрешение

Просто нажмите на кнопку DPI, и разрешение будет меняться между 800 dpi и 1600 dpi. (настройка по умолчанию: 800 dpi)



Установка



Подключите мышь к компьютеру через порт USB.