

ednet.



**Snelle Installatiehandleiding
81160 • 81161 • 81162**

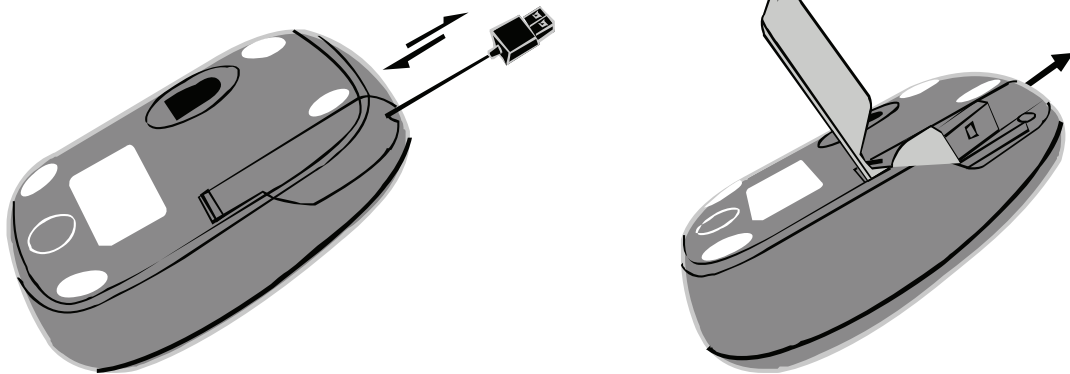
Hoofdeigenschappen

- Ruimtebesparing op bureau, ideaal voor onderweg
- Werkt op de meeste oppervlaktes, inclusief hout en kunststof
- Nieuwe stijl, meest recent ontwerp, voor gebruikers van notebooks
Intrek- en wegwerpmechanisme maakt het eenvoudig voor laptopgebruikers en wanneer onderweg
- Geschikt voor beide rechts- en linkshandige gebruikers, met efficiënte verlichting van fysieke inspanning
- Basisontwerp met 4 toetsen
- Superlange levensduur
- Trackingresolutie: 800/1600dpi

Veiligheidsverklaring

- Dit product voldoet aan FCC- en CE-richtlijnen
- Dit product bevat geen repareerbare onderdelen. Het gebruik van bedieningen of afstellingen anders dan beschreven in de gebruikshandleiding kan tot gevaarlijke situaties leiden.

Functiebeschrijving

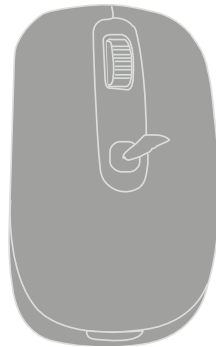


Intrekbare kabel

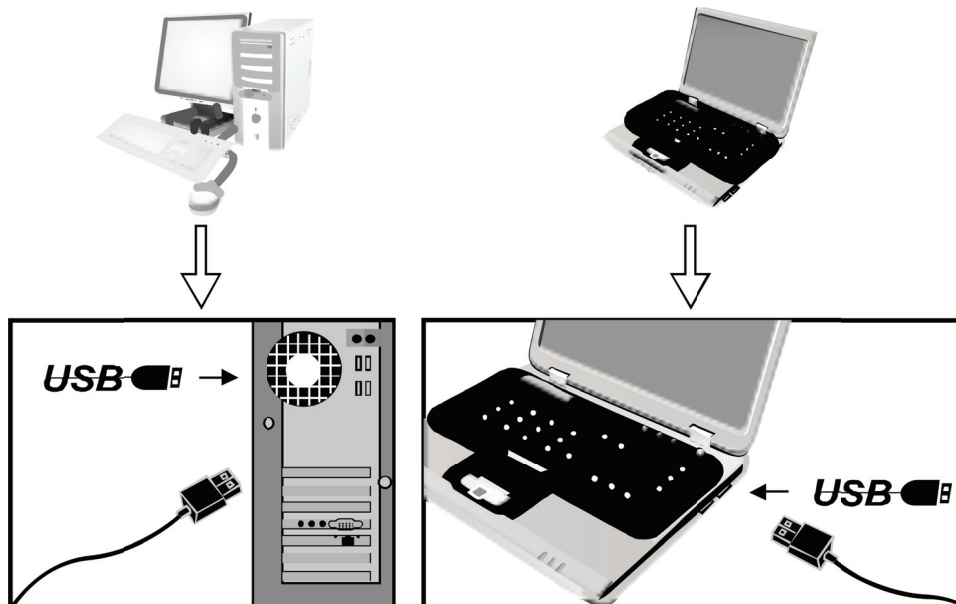
1. Het snoer uittrekken: Houd de muis ondersteboven en open de cover in de achterzijde. Trek het USB-snoer uit en pas deze aan tot op de gewenste lengte. Zorg ervoor het snoer goed in de houder te plaatsen en vergrendel de cover.
2. Het snoer intrekken: Open de cover. Trek het USB-snoer ietwat uit en de ingebouwde haspel zal het snoer automatisch opwikkelen.

Afstelbare resolutie

U hoeft slechts op de DPI-toets te drukken om de resolutie te wisselen tussen 800dpi en 1600dpi. (standaard instelling: 800dpi)



Installatie



Sluit de muis aan op de computer via de USB-poort.