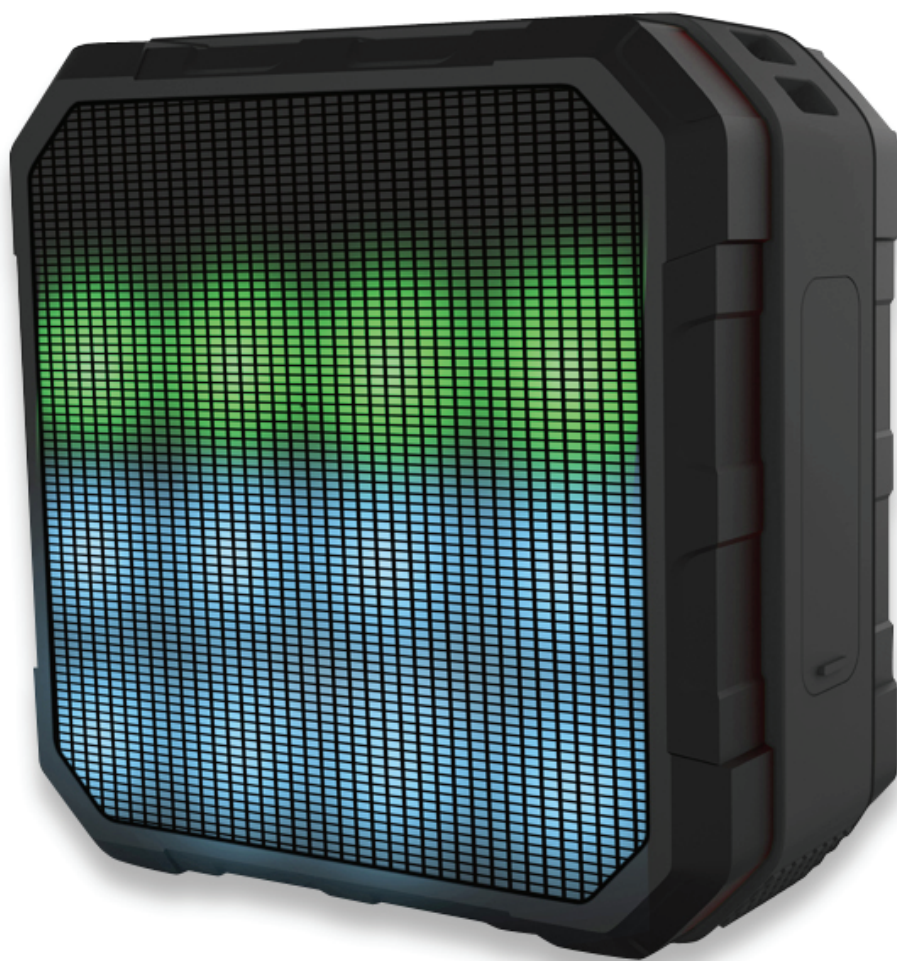


**ednet.**

**Altoparlante Bluetooth<sup>®</sup>  
Spectro LED**



**Manuale**

33042

## **Istruzioni di sicurezza importanti**

- ◆ L'altoparlante è stato costruito in modo da essere protetto contro spruzzi d'acqua su tutti i lati. Tuttavia, l'immersione dell'intera unità in acqua potrebbe danneggiarla.
- ◆ Tenere l'altoparlante lontano da fonti di calore.
- ◆ Regolare il volume a un livello adeguato, in modo da evitare danni all'udito o all'unità.
- ◆ Se non si utilizza l'altoparlante per un lungo periodo, caricarlo e scaricarlo almeno una volta al mese per evitare danni alla batteria al litio causati da un consumo eccessivo.

## **Caratteristiche**

### **1. 5 motivi LED multicolore**

Motivi di tutto lo spettro luminoso a seconda della musica

### **2. Riproduzione della musica Bluetooth, BT versione 4.0**

Riproduzione della musica stereo con tecnologia Bluetooth 4.0

### **3. NFC (Near Field Communication)**

Abbinamento facile con uno smartphone dotato di funzione NFC tramite un semplice tocco

### **4. Funzione vivavoce**

Supporta della funzione vivavoce con i telefoni cellulari

### **5. AUX IN**

Consente di utilizzare il dispositivo come altoparlante esterno tramite connessione alla sorgente audio di computer, telefono cellulare, PSP, lettore MP3/MP4, ecc.

### **6. Scheda audio USB**

Funzioni di scheda audio USB e ricarica tramite un unico cavo USB

## **Dati tecnici**

**Tensione:** 5 V CC

**Impedenza:** 4 Ω

**Uscita:** 4 W

**Connettore AUX IN:** 3,5 mm

**Peso netto:** 235g

**Dimensioni:** 90 x 90 x 46,5 mm

## **Contenuto della confezione**

- 1 altoparlante Bluetooth con LED
- Cavo USB, cavo audio da 3,5 mm
- 1 manuale dell'utente
- 1 cinghietta

## SLOT E PULSANTI

### A. PULSANTI



Pressione breve: Riproduzione/Messa in pausa/Azzeramento audio/  
Rispondere/terminare la chiamata  
Doppio clic: Composizione dell'ultimo numero chiamato



Pressione breve: Brano precedente/successivo  
Pressione lunga: Volume giù/su



Premere brevemente per cambiare il motivo LED

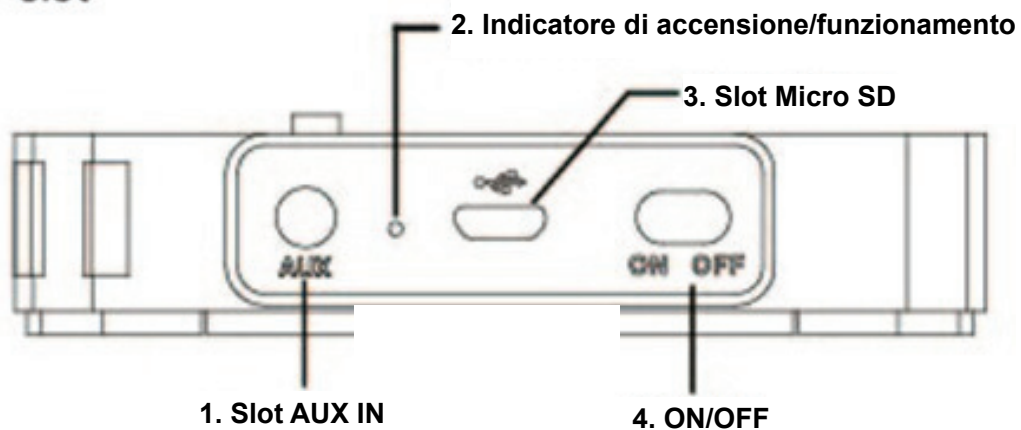


Premere brevemente per cambiare modalità



### B. SLOT

Slot



1. **Slot AUX IN:** Inserire il cavo audio da 3,5 mm, premere **M** “Modalità Aux in”. Il dispositivo funzionerà come altoparlante esterno di sorgenti audio da computer, PSP, MP4, ecc.  
Indicatore di accensione/funzionamento:
  - i. Blu: funzionamento regolare
  - ii. Arancione: ricarica in corso
  - iii. Arancione lampeggiante: batteria quasi scarica
2. **Slot Micro SD:** Collegare questo slot ad un computer e accedere alla modalità audio USB. L'altoparlante sarà in modalità di ricarica.
3. **ON/OFF:** Accensione/Spengimento

## **Istruzioni**

### **Accensione/Spengimento:**

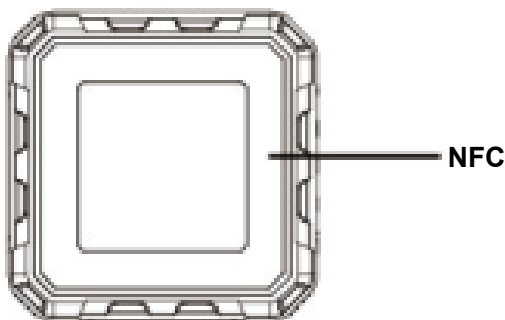
Azionare il pulsante per accendere o spegnere l'altoparlante Bluetooth

**Abbinamento Bluetooth:** Premere **M** per accedere alla modalità Bluetooth. Poi, attivare la funzione Bluetooth del telefono cellulare o altro dispositivo e avviare la ricerca dei dispositivi Bluetooth. Quando l'unità “33042” sarà rilevata, collegarla. (L'altoparlante emetterà l'avviso vocale “Device paired” (Dispositivo abbinato) quando la connessione è andata a buon fine).

### **Funzione NFC:**

(È necessario che il telefono cellulare sia dotato di funzione NFC e l'altoparlante sia in modalità Bluetooth)

Attivare la funzione NFC del telefono cellulare e avvicinare il telefono all'altoparlante fino a che i due dispositivi si toccano. Il telefono cellulare mostrerà la richiesta di abbinamento con il dispositivo Bluetooth. Selezionare Sì per completare l'abbinamento.



### **Riproduzione musica Bluetooth/NFC:**

Accendere il telefono cellulare o avviare il lettore musicale di un altro dispositivo; l'altoparlante riprodurrà la musica selezionata.

### Comunicazione con funzione vivavoce:

① Rispondere

Premere brevemente  per rispondere alla chiamata.


② Riattaccare

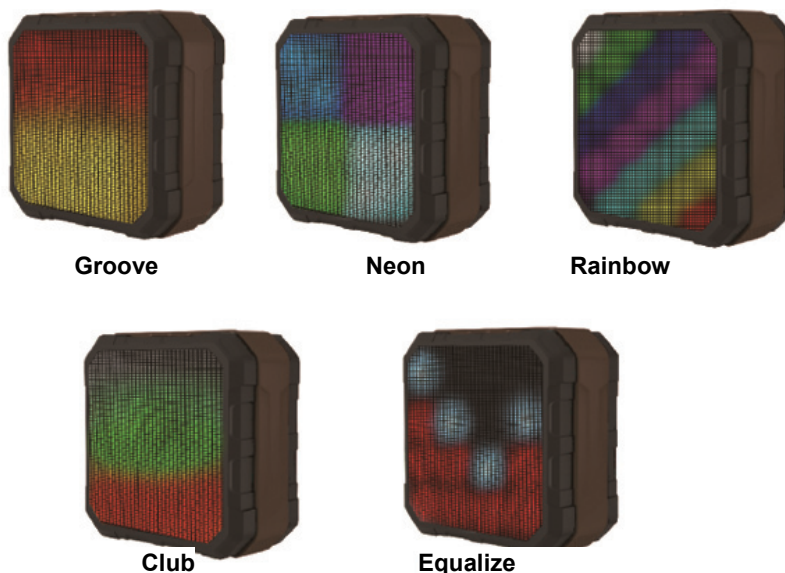
Premere di nuovo  per riattaccare

③ Richiamare

Premere due volte il pulsante  per comporre l'ultimo numero chiamato

### Motivi LED

Premere brevemente  per attivare i motivi LED; sono disponibili 5 motivi LED differenti



### AUX IN

Collegare l'altoparlante ad una sorgente audio (PC, MP3/MP4, telefono cellulare) utilizzando il cavo audio da 3,5 mm fornito in dotazione. Premere brevemente il pulsante **M** per accedere alla modalità "**AUX IN**" (l'altoparlante emetterà l'avviso vocale "AUX IN"). L'altoparlante riprodurrà la musica dalla sorgente audio.

Nota: Una batteria quasi scarica ha effetti negativi sulla qualità del suono; ricaricare immediatamente l'altoparlante utilizzando l'adattatore (5 V 1 A).

### Modalità PC USB

Collegare l'altoparlante ad un computer con il cavo USB fornito in dotazione; premere brevemente il pulsante **M** per accedere alla modalità PC USB e utilizzare l'unità come altoparlante del computer. Quando si utilizza questa funzione per la

prima volta, il computer riconoscerà automaticamente l'altoparlante e installerà il driver.

Nota: in questa modalità la musica non può essere messa in pausa, ma è possibile azzerare il volume.

## **Ricarica**

L'altoparlante utilizza una batteria al litio integrata. È possibile utilizzare il cavo USB fornito in dotazione per collegare l'altoparlante ad un computer o un adattatore di marca da 5 V/1000 mA per caricare la batteria. Durante la ricarica, la spia LED emette una luce arancione che diventerà blu quando la batteria sarà completamente ricaricata.

Nota: (1) Quando la batteria è quasi scarica, la spia LED lampeggerà velocemente. Ricaricarla immediatamente. (2) Consigliamo di ricaricare l'altoparlante con un adattatore di marca (5 V 1A).

## **Risoluzione dei problemi**

### **1. Cosa fare se l'altoparlante non può essere abbinato al dispositivo Bluetooth e non può riprodurre la musica?**

Controllare le caratteristiche tecniche/il manuale del dispositivo Bluetooth (telefono cellulare o computer) e verificare che supporti la trasmissione audio stereo A2DP. In caso affermativo, attivare la modalità stereo A2DP.

### **2. Cosa fare se la modalità PC USB non funziona?**

- (1) Collegare l'altoparlante al computer utilizzando il cavo USB in dotazione e accedere alla modalità PC USB. Poi, riprodurre i contenuti video/audio dal computer.
- (2) Se ciò non funziona, la scheda audio dell'altoparlante potrebbe essere incompatibile con il computer. Nella schermata gestione dispositivi fare clic su controller audio, video e giochi, poi fare clic con il tasto destro sul dispositivo audio USB e infine su disinstalla. Poi, attivare di nuovo la modalità PC USB dell'altoparlante. Il computer aggiornerà automaticamente il driver della scheda audio USB ai fini della compatibilità

**Nota:** La funzione di scheda audio USB è possibile solo con Windows XP/Windows vista/Windows 7/Windows 8.